



S P R A W O Z D A N I E

Z REALIZACJI ZADAŃ
INSPEKCJI WETERYNARYJNEJ
NA TERENIE WOJEWÓDZTWA
ŚLĄSKIEGO

W ROKU 2011

Katowice, 30.03.2012 rok

Spis treści

Wstęp

Część I – Ogólne informacje dotyczące Inspekcji Weterynaryjnej na terenie województwa

- 1. Struktura Inspekcji Weterynaryjnej w województwie**
- 1.1 Podstawowe zmiany w strukturze, w stosunku do roku poprzedniego
- 1.2 Zmiany na stanowiskach WLW, Z-cy WLW, Kierownika ZHW i PLW w roku objętym sprawozdaniem
- 2. Kadry Inspekcji Weterynaryjnej w województwie**
- 2.1 Etaty w Inspekcji Weterynaryjnej
- 2.2 Pracownicy Inspekcji Weterynaryjnej
- 2.3 Osoby y niebędące pracownikami Inspekcji Weterynaryjnej, wyznaczone do wykonywania określonych czynności
- 3. Szkolenia Inspekcji Weterynaryjnej w województwie**
- 4. Finansowanie Inspekcji Weterynaryjnej w województwie**

Część II – Realizacja zadań Inspekcji Weterynaryjnej na terenie województwa, w roku objętym sprawozdaniem....

- 1. Nadzór nad ochroną zdrowia zwierząt**
- 2. Nadzór nad identyfikacją i rejestracją zwierząt**
- 3. Nadzór nad humanitarną ochroną zwierząt**
- 4. Bezpieczna żywność pochodzenia zwierzęcego**.....
- 5. Nadzór nad paszami, ubocznymi produktami pochodzenia zwierzęcego oraz weterynaryjnymi produktami leczniczymi** ..
- 6. Weterynaryjna kontrola w handlu pomiędzy krajami członkowskimi Unii Europejskiej i w eksporcie do krajów nienależących do Unii Europejskiej**
- 7. Badania laboratoryjne**.....
- 7.1 Wykorzystanie systemu CELAB w województwie.....
- 8. Omówienie wyników kontroli wewnętrznych**.....

Część III – Wnioski z realizacji zadań, plany i założenia na rok następny

1. Wnioski z realizacji zadań w roku objętym sprawozdaniem....

2. Plany i założenia na rok następny

WSTĘP

Niniejsze sprawozdanie podsumowuje działania organów Inspekcji Weterynaryjnej prowadzone w 2011 r. na terenie województwa śląskiego.

Zadania realizowane przez Inspekcję Weterynaryjną województwa śląskiego finansowane są z budżetu państwa w ramach planu zawartego w ustawie budżetowej oraz z rezerw celowych poz. 12 (środki przeznaczone na dofinansowanie kosztów realizacji zadań IW w zakresie zwalczania chorób zakaźnych oraz przeznaczone na poprawę funkcjonowania Inspekcji) i poz. 57 (środki przeznaczone na finansowanie skutków zmian systemowych w ustawie budżetowej art. 94 ustawy). Pewne trudności w realizacji zadań powoduje ten sposób finansowania, gdyż rezerwy uruchamiane pod koniec roku powodują spiętrzenie pracy przy ich racjonalnym wydatkowaniu, co w przypadku jakichkolwiek zaburzeń w procesie postępowania np. protesty, może doprowadzić do nie zrealizowania zaplanowanych zadań. Skutkuje to również opóźnieniem wypłacania wynagrodzeń osobom niebędącym pracownikami Inspekcji Weterynaryjnej wyznaczonym do wykonywania czynności z urzędu. Pewną komplikacją jest również prowadzenie części postępowań o udzielenie zamówień publicznych przez Śląski Urząd Wojewódzki.

W roku 2011 realizowano program zwalczania choroby Aujeszkiego u świń – wykonano badania monitoringowe stad w kierunku choroby Aujeszkiego u świń.

Skontrolowano 6523 stada 36721 zwierząt. Dodatni wynik otrzymano u 38 zwierząt, 37 już zostało ubitych, 1 ubite zostało w styczniu 2012r. Stad pustych na terenie woj. w 2011 r. było 3001, stad zawieszonych 8 z czego 2 nowe pojawiły się w 2011 r.

Podobnie jak w poprzednich latach drugim istotnym zadaniem realizowanym przez Inspekcję Weterynaryjną były programy zwalczania niektórych serotypów Salmonelli u drobiu.

Realizowano program zwalczania salmonelli w stadach hodowlanych, w stadach towarowych, w stadach utrzymujących brojlery oraz w stadach utrzymujących indyki rzeźne i hodowlane.

W przypadku kur niosek programem objęto 304 stada z łączną liczbą zwierząt 4 849 581. W ramach badań otrzymano 5 wyników dodatnich – zlikwidowano 5 stad, ubito 34700 zwierząt.

W przypadku kur hodowlanych programem objęto 151 stad z łączną liczbą zwierząt 1 099 907 szt. drobiu. W ramach badań otrzymano 1 wyniki dodatnie, na podstawie którego zlikwidowano 1 stado, ubito 7119 zwierząt.

W przypadku brojlerów programem objęto 2134 stada z łączną liczbą zwierząt 37 627 459. W ramach badań otrzymano 4 wyniki dodatnie – zlikwidowano 4 stada, ubito 52130 zwierząt.

W przypadku indyków hodowlanych programem objęto 15 stad z łączną liczbą zwierząt 24897. Nie otrzymano wyników dodatnich w ramach badań.

W przypadku indyków rzeźnych programem objęto 60 stad z łączną liczbą zwierząt 236080. W ramach badań nie stwierdzono wyników dodatnich.

Kontynuowano również inne programy monitorowania zakaźnych chorób zwierząt w tym brucelozę, enzootyczną białaczkę bydła i chorobę niebieskiego języka. Ponadto prowadzono monitoring gorączki Q oraz IBR/IPV.

Podobnie jak w latach poprzednich przeprowadzono akcję szczepienia lisów w kierunku wścieklizny lisów wolno żyjących. Wyłożono 202610 dawek w akcji wiosennej i 202610 w akcji jesiennej.

W ramach realizacji zadań z zakresu ochrony zwierząt w roku 2011 skontrolowano 602 siedziby stad bydła oraz 38 siedziby stad owiec i kóz pod kątem identyfikacji i rejestracji zwierząt, dokonano 643 kontroli siedzib stad utrzymujących cielęta, 501 kontroli siedzib stad utrzymujących świnię, 62 kontroli siedzib stad utrzymujących kury nioski oraz 1494 kontroli siedzib stad utrzymujących inne zwierzęta gospodarskie w zakresie właściwych warunków utrzymywania. Przeprowadzono 129 kontroli rzeźni pod względem dobrostanu. Skontrolowano 99 ubojni bydła, owiec, kóz, świń oraz drobiu. Nieprawidłowości stwierdzono w przypadku 22 rzeźni.

Powiatowi Lekarze Weterynarii wydali w związku ze stwierdzonymi nieprawidłowościami 14 decyzji naprawczych.

W zakresie ochrony zdrowia konsumenta zarządzano systemem informatycznym wczesnego ostrzegania RASFF w tym w 2011 roku dokonano:

- 7 powiadomień informacyjnych,
- 5 powiadomień alarmowych,
- 5 powiadomień NEWS,
- 1 powiadomienia w formie przekazania do Głównego Inspektoratu Weterynarii formularzu powiadomienia pierwotnego „Original notification” wraz z listą odbiorców dotyczącego wykrycia obecności metali toksycznych – kadm w mięśniach konia. Pozwoliło to podjąć stosowne działania administracyjne i wdrożyć procedury urzędowe ochrony zdrowia konsumenta.

Kontynuowano wdrożenie Rozporządzenia Komisji (WE) Nr 2075/2005 w zakresie akredytacji stacji wytrawiania mięsa w kierunku włośni przy zatwierdzonych ubojniach, utrzymanie systemu, prowadzenia audytów wewnętrznych.

W zakresie nadzoru nad produkcją i stosowaniem pasz przeprowadzono 2365 kontroli w produkcji pierwotnej oraz wytwarzaniu i stosowaniu pasz.

W zakresie nadzoru farmaceutycznego wykonano wszystkie zaplanowane kontrole – 10% zakładów leczniczych dla zwierząt, wszystkie -7 hurtowni farmaceutycznych produktów leczniczych weterynaryjnych oraz 10 podmiotów zajmujących się obrotem produktami leczniczymi weterynaryjnymi wydawanymi bez przepisu lekarza. Przeprowadzono monitoringowe badanie jakości produktów leczniczych weterynaryjnych. Do badań w Narodowym Instytucie Leków przesłano 10 leków, a do PIW-PIB Puławy -1.

W ramach oceny działalności Inspekcji Weterynaryjnej przeprowadzono wszystkie zaplanowane audyty. Wykazane niezgodności zostały omówione oraz wdrożono działania naprawcze.

Zakład Higieny Weterynaryjnej w Katowicach stanowi zaplecze diagnostyczne dla Wojewódzkiego Inspektoratu Weterynarii i pracuje w systemie jakości posiadając certyfikat akredytacyjny laboratorium badawczego Nr AB 548 nadany przez Polskie Centrum Akredytacji w Warszawie. W październiku 2011 roku została przeprowadzona ocena dokumentacji AB-1199/2011 Auditorem wiodącym była Halina Wróblewska – auditor PCA. W przekazanym raporcie stwierdzono, że ZHW Katowice spełnia wymagania akredytacji i pozyskano dowody uzasadniające dostateczne zaufanie do kompetencji laboratorium w zakresie posiadanej akredytacji, a 23 listopada 2011 roku PCA podjęło decyzję o utrzymaniu akredytacji.

Badania laboratoryjne wykonywane są w czterech Pracowniach:

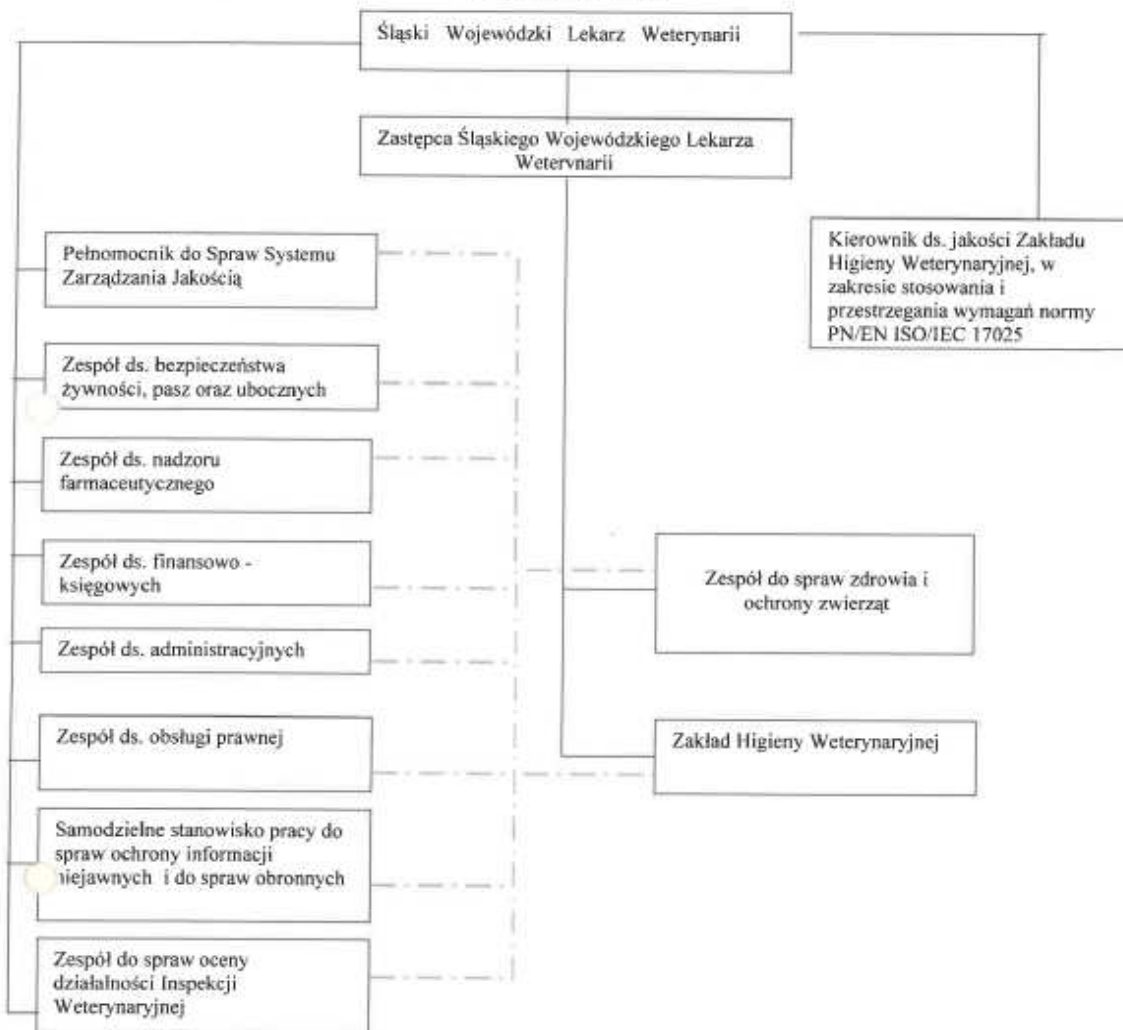
1. Pracownia Badania Chemicznych;
2. Pracownia Mikrobiologii Spożywczej;
3. Pracownia Patologii i Bakteriologii;
4. Pracownia Serologii;

Część I – Ogólne informacje dotyczące Inspekcji Weterynaryjnej

1. Struktura Inspekcji Weterynaryjnej

Załącznik nr 1 do Regulaminu Organizacyjnego
Wojewódzkiego Inspektoratu Weterynarii
w Katowicach z dnia 2011 r.

SCHEMAT ORGANIZACYJNY WOJEWÓDZKIEGO INSPEKTORATU WETERYNARII w KATOWICACH



Legenda:

- linia _____ oznacza bezpośrednią podległość służbową
- linia -.-.-.- oznacza podległość w zakresie Systemu Zarządzania Jakością

lek. wet. Agnieszka Cyngier – Zastępca Śląskiego Wojewódzkiego Lekarza Weterynarii w Katowicach

lek. wet. Jadwiga Banaś – Kierownik ZHW

lek. wet. Grażyna Matusz – Powiatowy Lekarz Weterynarii w Będzinie

lek. wet. Andrzej Bernacki – Zastępca Powiatowego Lekarza Weterynarii w Będzinie

lek. wet. Katarzyna Wierzbinka – Powiatowy Lekarz Weterynarii w Bielsku Białej

lek. wet. Zenon Dobija – Zastępca Powiatowego Lekarza Weterynarii w Bielsku Białej

lek. wet. Bogusław Kubica – Powiatowy Lekarz Weterynarii w Cieszynie

lek. wet. Waldemar Pastucha – Zastępca Powiatowego Lekarza Weterynarii w Cieszynie

lek. wet. Jerzy Smogorzewski – Powiatowy Lekarz Weterynarii w Częstochowie

lek. wet. Henryk Świerad – Zastępca Powiatowego lekarza weterynarii w Częstochowie

lek. wet. Szczepan Błachut – Powiatowy Lekarz Weterynarii w Gliwicach

lek. wet. Tomasz Wysocki – Zastępca Powiatowego lekarza Weterynarii w Gliwicach

lek. wet. Joanna Pokorska – Powiatowy Lekarz Weterynarii w Katowicach

lek. wet. Izabela Antoniewicz – Powiatowy Lekarz Weterynarii w Kłobucku

lek. wet. Ewa Stachowiak – Zastępca Powiatowego Lekarza Weterynarii w Kłobucku

lek. wet. Jacek Ostrowski – Powiatowy Lekarz Weterynarii w Lublińcu

lek. wet. Krzysztof Biś – Zastępca Powiatowego Lekarza Weterynarii w Lublińcu

lek. wet. Adam Sroka – Powiatowy lekarz Weterynarii w Myszkowie

lek. wet. Jacek Musialik – Zastępca Powiatowego Lekarza Weterynarii w Myszkowie

lek. wet. Adam Paszek - Powiatowy Lekarz Weterynarii w Pszczynie

lek. wet. Marek Wieniawa-Narkiewicz – Zastępca Powiatowego Lekarza Weterynarii w Pszczynie

lek. wet. Zbigniew Mazur – Powiatowy Lekarz Weterynarii w Raciborzu

lek. wet. Katarzyna Mura – Zastępca Powiatowego Lekarza Weterynarii w Raciborzu

lek. wet. Ryszard Wilk – Powiatowy Lekarz Weterynarii w Rybniku

lek. wet. Marek Kałuża – Zastępca Powiatowego Lekarza Weterynarii w Rybniku

lek. wet. Adam Drewniok – Powiatowy Lekarz Weterynarii w Tarnowskich Górach

lek. wet. Maria Gryniuk – Zastępca Powiatowego Lekarza Weterynarii w Tarnowskich Górach

lek. wet. Tadeusz Hapeta – Powiatowy Lekarz Weterynarii w Tychach

lek. wet. Jacek Ratka – Zastępca Powiatowego Lekarza weterynarii w Tychach

lek. wet. Maciej Witt – Powiatowy lekarz Weterynarii w Wodzisławiu Śląskim

lek. wet. Ireneusz Gewald – Powiatowy Lekarz Weterynarii w Zawierciu

lek. wet. Magdalena Saladra-Bartosik – Zastępca Powiatowego Lekarza Weterynarii w Zawierciu

lek. wet. Ewa Fidler-Kwiatek – Powiatowy Lekarz Weterynarii w Żywcu

lek. wet. Katarzyna Walczyńska – Zastępca Powiatowego Lekarza Weterynarii w Żywcu

1.1 Podstawowe zmiany w strukturze, w stosunku do roku poprzedniego

W dniu 06 kwietnia 2011r. został zatwierdzony przez Wojewodę Śląskiego Regulamin Organizacyjny Wojewódzkiego Inspektoratu Weterynarii w Katowicach.

W schemacie organizacyjnym nastąpiły następujące zmiany:

1. Zespół ds. zdrowia zwierząt i zwalczania chorób zakaźnych zwierząt, higieny materiału biologicznego i ochrony zwierząt zmienił nazwę na Zespół ds. zdrowia i ochrony zwierząt
2. Zespół ds. higieny środków spożywczych pochodzenia zwierzęcego, pasz oraz nadzoru nad ubocznymi produktami zwierzęcymi i nadzoru farmaceutycznego zmienił nazwę na Zespół ds. bezpieczeństwa żywności , pasz oraz ubocznych produktów zwierzęcych, oraz wyłączony został z tego zespołu nadzór farmaceutyczny.
3. Powstał nowy zespół ds. nadzoru farmaceutycznego.

4. W zespole ds. finansowo-księgowych zostały zlikwidowane:
 - stanowisko pracy ds. wydatków jednostki budżetowej,
 - stanowisko pracy ds. dochodów jednostki
 - stanowisko pracy ds. planowania dochodów i wydatków, sporządzania zapotrzebowania na środki finansowe, wynagrodzeń oraz sprawozdawczości zbiorczej
 - stanowisko pracy ds. kontroli
5. Zespół ds. administracyjno-gospodarczych i zaopatrzenia oraz informatyki zmienił nazwę na Zespół ds. administracyjnych. Zostały zlikwidowane:
 - Stanowisko pracy ds. zamówień publicznych
 - Stanowisko pracy ds. informatyki
 - Stanowisko pracy ds. administracyjno-gospodarczych
 - Stanowisko pracy ds. archiwum zakładowego
 W miejsce zlikwidowanych stanowisk powstały działy ds.:
 - Zamówień publicznych
 - Obsługi oraz Pełnomocnik ds. Systemu Zarządzania Jakością zgodnie z wymogami normy PN-EN ISO 9001:2009
 - Oraz
 - Pracowniczych
 - Bezpieczeństwa i higieny pracy
6. Zostały zlikwidowane samodzielne stanowiska pracy:
 - Ds. pracowniczych
 - Ds. bezpieczeństwa i higieny pracy
 - Sekretariat Wojewódzkiego Lekarza Weterynarii
7. Stanowisko pracy Pełnomocnik ds. ochrony informacji niejawnych oraz stanowisko pracy ds. przeciwpożarowych i ochrony cywilnej zmieniło nazwę na Samodzielne stanowisko pracy ds. ochrony informacji niejawnych i ds. obronnych
8. Powstał Zespół ds. oceny działalności Inspekcji Weterynaryjnej
9. W Zakładzie Higieny Weterynaryjnej powstał dział ds. obsługi oraz pracownie badania mięsa na obecność włośni (Terenowe Punkty Wytrawiania) w zakresie normy PN-EN ISO/IEC 17025. Został zlikwidowany Kierownik Techniczny ds. metrologicznych oraz magazyn, który został przeniesiony do działu obsługi.

1.2 Zmiany na stanowiskach WLW i PLW w roku objętym sprawozdaniem

Nie dotyczy.

2. Kadry Inspekcji Weterynaryjnej w województwie

2.1 Etaty w Inspekcji Weterynaryjnej

Wykaz etatów będących w dyspozycji IW (etaty obsadzone i wolne).

JEDNOSTKA	STAN NA DZIEŃ 31.12 ROKU POPZEDNIEGO	STAN NA DZIEŃ 31.12 ROKU OBJĘTEGO SPRAWOZDANIEM			RÓŻNICA (kol. 3 - kol. 2)
		Łącznie	w tym:		
			Korpus służby cywilnej	Osoby nieobjęte mnożnikowymi systemami wynagrodzeń	
1	2	3	4	5	6
WIW (w tym ZHW z oddziałami terenowymi) w	178	178	130	48	0
PIW w Będzinie	17	17	15	2	0

PIW w Bielsku Białej	14	14	13	1	0
PIW w Cieszynie	14	14	14	0	0
PIW w Częstochowie	18	18	17	1	0
PIW w Gliwicach	14	14	12	2	0
PIW w Katowicach	14	14	13	1	0
PIW w Kłobucku	11	11	11	0	0
PIW w Lublińcu	10	10	9	1	0
PIW w Myszkowie	12	12	12	0	0
PIW w Pszczynie	13	13	12	1	0
PIW w Raciborzu	13	13	11	2	0
PIW w Rybniku	15	15	14	1	0
PIW w Tarnowskich Górach	11	11	11	0	0
PIW w Tychach	19	19	17	2	0
PIW w Wodzisławiu Śl.	13	13	12	1	0
PIW w Zawierciu	13	13	12	1	0
PIW w Żywcu	13	13	12	1	0
PIW – ogółem	234	234	12	17	0
Województwo śląskie ogółem	412	412	347	65	0

2.2 Struktura zatrudnienia w województwie

Wykaz osób zatrudnionych (stan na dzień 31 grudnia 2011r.).

Jednostki organizacyjne Inspekcji Weterynaryjnej (stan na dzień 31.12)				Pracownicy Inspekcji Weterynaryjnej											
				Liczba jednostek organizacyjnych	Ogółem (kolumny od 3 do 10)	Lekarze weterynarii	Osoby z wykształceniem wyższym, innym niż weterynaryjne				Laboranci	Personel pomocniczy (technicy weterynaryjni, kontrolerzy san.-wet., ogłędacze zwierząt i mięsa, trychinoskopiści)	Pozostali pracownicy		
							Prawnicy	Księgowi	Biolodzy i mikrobiolodzy	inni					
0				1	2	3	4	5	6	7	8	9	10		
Wojewódzkie inspektoraty weterynarii (w. 20+21+25+28+29+31+34+35+36+37+38+39+40+41, z wyj. kol. 1)				19	1	158	31	3	15	9	29	18	0	53	
Kierownictwo				20	x	2	2								
zespół lub samodzielne stanowisko do spraw	zdrowia i ochrony zwierząt	ogólna liczba osób	21	1	13	10				1				2	
		zdrowie zwierząt i zwalczanie chorób zakaźnych zwierząt	22	x	6	6									
		ochrona zwierząt	23	x	2	2									
		higiena materiału biologicznego	24	x	2	2									
	bezpieczeństwa żywności, pasz oraz ubocznych produktów zwierzęcych	ogólna liczba osób	25	1	10	8									2
		bezpieczeństwo żywności	26	x	5	5									
		pasze i uboczne produkty pochodzenia zwierzęcego	27	x	3	3									
	nadzoru farmaceutycznego			28	1	2	2								
	finansowo-księgowych	ogólna liczba osób	29	1	13			9			1				3
		księgowi	30	x	12			8			1				3
	administracyjnych	ogólna liczba osób	31	1	36			6			6				24
		kadry	32	x	2			2							
		informatyka	33	x	3						2				1
	obsługi prawnej			34	1	3		3							

	oceny działalności Inspekcji Weterynaryjnej	35	1	2	2								
	ochrony informacji niejawnych i do spraw obronnych	36	1	1					1				
	Stanowisko ds. Audytu Wewnętrznego	37											
	Stanowisko ds. Bhp i Ppoż	38	0	1					1				
	Zakłady higieny weterynaryjnej	39	1	75	7				9	19	18	22	
	Pracownie terenowe	40											
	Inne laboratoria wchodzące w skład Inspekcji	41											
	Powiatowe inspektoraty weterynarii - ogółem (w. 43+44+48+51+53+54+57+58, z wyj. kol. 1)	42	17	238	93	13	27	2	54	0	14	35	
	Kierownictwo	43	x	32	32								
zespół lub samodzielne stanowisko pracy do spraw	zdrowia i ochrony zwierząt	ogólna liczba osób	44	17	63	31			2	18		10	2
		zdrowie zwierząt i zwalczanie chorób zakaźnych zwierząt	45	x	48	29			2	10		6	1
		ochrona zwierząt	46	x	28	11			1	12		3	1
		higiena materiału biologicznego	47	x	19	14			1	3		1	
	bezpieczeństwa żywności, pasz oraz ubocznych produktów zwierzęcych	ogólna liczba osób	48	17	42	30				7		4	1
		bezpieczeństwo żywności	49	x	32	28				1		2	1
		pasze i uboczne produkty pochodzenia zwierzęcego	50	x	20	10				7		2	1
	finansowo-księgowych	ogólna liczba osób	51	17	42			27		7			8
		księgowi	52	x	39			26		6			7
		obsługi prawnej	53	13				13					
	administracyjnych	ogólna liczba osób	54	14	46					22			24
		kadry	55	x	14			2		7			5
		informatyka	56	x	9					9			
		odkazania	57										

Pracownie badania mięsa na obecność włośni metodą wytrawiania	58	28										
---	----	----	--	--	--	--	--	--	--	--	--	--

2.3 Osoby niebędące pracownikami Inspekcji Weterynaryjnej, wyznaczone do wykonywania określonych czynności

Osoby niebędące pracownikami IW, wyznaczone do wykonywania określonych czynności			Lekarze weterynarii wyznaczeni do wykonywania czynności innych niż pomocnicze	Lekarze weterynarii wyznaczeni do wykonywania zadań Inspekcji, świadczący usługi w ramach zakładu leczniczego dla zwierząt	Lek. wet. wyznaczeni do czynności pomocniczych	Osoby niebędące lekarzami weterynarii, wyznaczone do czynności pomocniczych
			1	2	3	4
		0				
Ogólna liczba osób wyznaczonych (stan na dzień 31.12)		1	347	42	19	49
urzędowi lekarze weterynarii wyznaczeni do	szczepień ochronnych lub badań rozpoznawczych	2	173	33	x	x
	sprawowania nadzoru nad miejscami gromadzenia zwierząt, skupu lub sprzedaży zwierząt, targowiskami oraz wystawami, pokazami lub konkursami zwierząt	3	50	4	x	x
	badania zwierząt umieszczanych na rynku, przeznaczonych do wywozu oraz wystawiania świadectw zdrowia	4	133	21	x	x
	sprawowania nadzoru nad ubojem zwierząt rzeźnych, w tym badania przed- i poubojowego, oceny mięsa i nadzoru nad przestrzeganiem przepisów o ochronie zwierząt w trakcie uboju	5	207	x	x	x
	badania mięsa zwierząt łownych	6	112	x	x	x
	sprawowania nadzoru nad rozbiorem, przetwórstwem lub przechowywaniem mięsa i wystawiania wymaganych świadectw zdrowia	7	150	x	x	x
	sprawowania nadzoru nad punktami odbioru mleka, jego przetwórstwem oraz przechowywaniem produktów mleczarskich	8	26	x	x	x
	sprawowaniem nadzoru nad wyładowywaniem ze statków rybackich i statków przetwórci produktów rybołówstwa, nad obróbką, przetwórstwem i przechowywaniem tych produktów oraz ślimaków i żab,	9	9	x	x	x
	sprawowanie nadzoru nad przetwórstwem i przechowywaniem jaj konsumpcyjnych i produktów jajecznych	10	4	x	x	x
	pobierania próbek do badań	11	143	18	x	x
	sprawowanie nadzoru nad sprzedażą bezpośrednią	12	1	x	x	x
	badania laboratoryjnego mięsa na obecność włośni	13	135	x	x	x

Liczba osób wyznaczonych przez poszczególnych PLW w województwie

JEDNOSTKA	STAN NA DZIEŃ 31.12 ROKU POPZEDNIEGO	STAN NA DZIEŃ 31.12 ROKU OBJĘTEGO SPRAWOZDANIEM	RÓŻNICA
PIW w Będzinie	39	36	3
PIW w Bielsku Białej	49	39	10
PIW w Cieszynie	29	30	1
PIW w Częstochowie	24	17	7
PIW w Gliwicach	29	25	4
PIW w Katowicach	29	25	4
PIW Kłobuck	19	16	3
PIW w Lublińcu	17	17	0
PIW w Myszkowie	20	17	3
PIW w Pszczynie	25	22	3
PIW w Raciborzu	19	17	2
PIW w Rybniku	18	16	2
PIW w Tarnowskich Górach	38	38	0
PIW w Tychach	19	16	3
PIW w Wodzisławiu Śląskim	23	22	1
PIW w Zawierciu	29	23	6
PIW w Żywcu	22	20	2
Województwo śląskie - ogółem	441	396	54

Liczba umów z osobami/podmiotami wyznaczonymi, rozwiązanych ze skutkiem natychmiastowym w roku objętym sprawozdaniem.

JEDNOSTKA	UMOWY z OSOBAMI				
	POWÓD ROZWIĄZANIA UMOWY				
	Możliwość zagrożenia dla zdrowia publicznego lub zwierząt	Niewywiązywanie się osoby z powierzonych jej czynności	Zaniedbania w dokumentowaniu wykonywanych czynności	Zawieszenie lub utrata prawa wykonywania zawodu	Złożenie wniosku
PIW w Będzinie	0	0	0	0	2
PIW w Bielsku Białej	0	0	0	0	0
PIW w Cieszynie	0	0	0	0	0
PIW w Częstochowie	1	0	0	0	0
PIW w Gliwicach	0	0	0	0	0
PIW w Katowicach	0	0	0	0	0

PIW w Kłobucku	0	0	0	0	0
PIW w Lublińcu	0	0	0	0	0
PIW w Myszkowie	0	0	0	0	3
PIW w Pszczynie	0	0	0	0	1
PIW w Raciborzu	0	0	0	0	0
PIW w Rybniku	0	0	0	0	0
PIW w Tarnowskich Górach	0	0	0	0	0
PIW w Tychach	0	0	0	0	1
PIW Wodzisławiu Śląskim	0	0	0	0	0
PIW w Zawierciu	0	0	0	0	0
PIW w Żywcu	0	0	0	0	0
Województwo - śląskie ogółem	0	0	0	0	7

JEDNOSTKA	UMOWY z PODMIOTAMI				
	POWÓD ROZWIĄZANIA UMOWY				
	Możliwość zagrożenia dla zdrowia publicznego lub zwierząt	Niewywiązywanie się osoby z powierzonych jej czynności	Zaniedbania w dokumentowaniu wykonywanych czynności	Zawieszenie lub utrata prawa wykonywania zawodu	Złożenie wniosku
PIW w Będzinie	0	0	0	0	0
PIW w Bielsku Białej	0	0	0	0	0
PIW w Cieszynie	0	0	0	0	0
PIW w Częstochowie	0	0	0	0	0
PIW w Gliwicach	0	0	0	0	0
PIW w Katowicach	0	0	0	0	0
PIW w Kłobucku	0	0	0	0	0
PIW w Lublińcu	0	0	0	0	0
PIW w Myszkowie	0	0	0	0	0
PIW w Pszczynie	0	0	0	0	0
PIW w Raciborzu	0	0	0	0	0
PIW w Rybniku	0	0	0	0	0
PIW w Tarnowskich Górach	0	0	0	0	0
PIW w Tychach	0	0	0	0	0
PIW w Wodzisławiu Śląskim	0	0	0	0	0
PIW w Zawierciu	0	0	0	0	0
PIW w Żywcu	0	0	0	0	0
Województwo śląskie - ogółem	0	0	0	0	0

3. Szkolenia Inspekcji Weterynaryjnej w województwie

Szkolenia	liczba szkoleń	liczba miejsc szkoleniowych wykorzystanych przez pracowników IW w województwie śląskim		
		WIW	PIWy	Łącznie
W służbie cywilnej	0	0	0	0
1. Centralne	0	0	0	0
2. Powszechne (z wyłączeniem szkoleń językowych)	68	87	146	233
2.1. Szkolenia językowe	2	2	7	9
3. Specjalistyczne	62	92	414	506
Poza służbą cywilną (dla osób spoza korpusu sc)	4	4	0	4
ŁĄCZNIE:	136	185	567	752

Liczba osób uczestniczących w szkoleniach			
	WIW	PIWy	Łącznie
Członkowie korpusu sc	73	175	248
Pracownicy spoza korpusu sc	4	0	4
ŁĄCZNIE:	77	175	252

Zbiornicze zestawienie szkoleń centralnych w służbie cywilnej

LP	TYTUŁ	PODMIOT PROWADZĄCY	LICZBA PRZESZKOLONYCH PRACOWNIKÓW			OCENA SZKOLENIA (POZYTYWNA / NEGATYWNA)	SPOSÓB WYKORZYSZANIA ZDOBYTEJ WIEDZY
			WIW	PIWy	Łącznie		
1							
2							
3							
4							
5							

Zbiornicze zestawienie szkoleń powszechnych, w tym językowych, w służbie cywilnej

LP	TYTUŁ	PODMIOT PROWADZĄCY	LICZBA PRZESZKOLONYCH PRACOWNIKÓW			OCENA SZKOLENIA (POZYTYWNA / NEGATYWNA)	SPOSÓB WYKORZYSZANIA ZDOBYTEJ WIEDZY
			WIW	PIWy	Łącznie		
1	Służba przygotowawcza w służbie cywilnej	INTEGRIO S.C. Kraków	4	2	6	Pozytywna	Wiedza wykorzystana w prawidłowym wykonywaniu obowiązków służbowych
2	Czas pracy oraz zmiany w przepisach prawa pracy – praktyczne szkolenie dla administracji publicznej	Centrum Szkoleniowe – Administracja Publiczna Wrocław ul. Kościuszki 29	1		1	Pozytywna	Wiedza wykorzystana w prawidłowym wykonywaniu obowiązków służbowych
3	System oceniania w służbie cywilnej	Śląski Urząd Wojewódzki	1		1	Pozytywna	Wiedza wykorzystana w

		Katowice					prawidłowym wykonywaniu obowiązków służbowych
4	Nowa instrukcja kancelaryjna w jednostkach sektora finansów publicznych – obieg dokumentów i akta spraw w praktyce	ADVISOR Szkolenie i Doradztwo Ł. Potocki Jeszkwice ul. Jelczańska 45/1	1		1	Pozytywna	Wiedza wykorzystana w prawidłowym wykonywaniu obowiązków służbowych
5	Szkolenie dla dyrektorów Wydziałów i Biur Urzędu oraz kierowników jednostek Wojewódzkiej administracji Zespolonej	Śląski Urząd Wojewódzki Katowice	1		1	Pozytywna	Wiedza wykorzystana w prawidłowym wykonywaniu obowiązków służbowych
6	Oceny okresowe w służbie cywilnej	GAMMA Sp. z o.o. Warszawa ul. Solskiego 11	1		1	Pozytywna	Wiedza wykorzystana w prawidłowym wykonywaniu obowiązków służbowych
7	Zamawianie robót budowlanych	Forum Edukacyjne i Centrum Zamówień Publicznych Sp. z o. o. Warszawa ul. E.Jelinka	2		2	Pozytywna	Wiedza wykorzystana w prawidłowym wykonywaniu obowiązków służbowych
8	Zasiłki chorobowe oraz ubezpieczenia społeczne	TOTAL export Sosnowiec ul. Wysoka	1		1	Pozytywna	Wiedza wykorzystana w prawidłowym wykonywaniu obowiązków służbowych
9	Kurs językowy dla członków korpusu sc	KPRM Warszawa	2		2	Pozytywna	Wiedza wykorzystana w prawidłowym wykonywaniu obowiązków służbowych
10	Podatek VAT od podstaw Problemy praktyczne z wzgl. interpretacji MIN.FIN. po nowelizacji 2011	Centrum Promocji i Szkolenia SYSTEM s.c. Kraków ul. Kielecka	1		1	Pozytywna	Wiedza wykorzystana w prawidłowym wykonywaniu obowiązków służbowych
11	Ewidencja budżetu w układzie zadaniowym	Akademia Biznesu S.K. Warszawa ul. Domaniewska 39 A	2		2	Pozytywna	Wiedza wykorzystana w prawidłowym wykonywaniu obowiązków służbowych
12	Kurs rachunkowości jednostek budżetowych w 2011 roku	C.E. EURODIRECT Katowice ul. Mickiewicza 15	3	3	6	Pozytywna	Wiedza wykorzystana w prawidłowym wykonywaniu obowiązków służbowych
13	VAT – opodatkowanie transakcji międzynarodowych i wewnętrznych po nowelizacji 2011 roku	Centrum Promocji i Szkolenia SYSTEM s.c. Kraków ul. Kielecka 2	3		3	Pozytywna	Wiedza wykorzystana w prawidłowym wykonywaniu obowiązków służbowych
14	Szkolenie z zakresu instrukcji kancelaryjnej	ADVISOR Szkolenia i Doradztwa Łukasz Potocki Jeszkwice ul. Jelczańska 45/1	18		18	Pozytywna	Wiedza wykorzystana w prawidłowym wykonywaniu obowiązków służbowych
15	VI Forum Przetargów Publicznych – warsztaty szkoleniowe	Miesięcznik „Przetargi Publiczne” Wrocław ul. Tadeusza Kościuszki 29	1	1	2	Pozytywna	Wiedza wykorzystana w prawidłowym wykonywaniu obowiązków służbowych
16	Szkolenie z zakresu zamówień publicznych	ADVISOR Szkolenia i	14	1	15	Pozytywna	Wiedza wykorzystana w prawidłowym

		Doradztwa Łukasz Potocki Jeszkowice ul. Jelczańska 45/1					wykonywaniu obowiązków służbowych
1 7	Warsztaty bezpieczeństwa informacji	TUV NORD Polska	1		1	Pozytywna	Wiedza wykorzysta w prawidłowym wykonywaniu obowiązków służbowych
1 8	Uproszczenie procedur związanych z podejmowaniem i prowadzeniem działalności gospodarczej poprzez ich elektronizację i wdrożenie idei jednego okienka	COMBIDATA Poland sp. z o.o. Katowice ul. Grabowa 2	4	2	6	Pozytywna	Wiedza wykorzysta w prawidłowym wykonywaniu obowiązków służbowych
1 9	Workflow, czyli jak uporządkować dokumenty firmowe	Connecto Sp. z o.o. Sosnowiec ul. Teatralna 9	2		2	Pozytywna	Wiedza wykorzysta w prawidłowym wykonywaniu obowiązków służbowych
2 0	Microsoft Access 2003 – tworzenie i praktyczne wykorzystanie baz danych	KPRM Warszawa	1		1	Pozytywna	Wiedza wykorzysta w prawidłowym wykonywaniu obowiązków służbowych
2 1	Kontrola zarządcza i antykorupcja	ADVISOR Szkolenia i Doradztwa Łukasz Potocki Jeszkowice ul. Jelczańska 45/1	18	14	32	Pozytywna	Wiedza wykorzysta w prawidłowym wykonywaniu obowiązków służbowych
2 2	Modele systemów zarządzania ryzykiem przykłady wdrożeń i rozwiązań organizacyjnych	Śl.U.W. Urząd Marszałkowski Zespół Audytu Wewnętrznego	1		1	Pozytywna	Wiedza wykorzysta w prawidłowym wykonywaniu obowiązków służbowych
2 3	Efektywne przywództwo	APEX net CSAP DEMOS Warszawa Al. Jerozolimskie 181	3		3	Pozytywna	Wiedza wykorzysta w prawidłowym wykonywaniu obowiązków służbowych
2 4	Szkolenie dot. sporządzania wniosków o nadanie odznaczeń	Główny Inspektorat weterynarii Warszawa	1		1	Pozytywna	Wiedza wykorzysta w prawidłowym wykonywaniu obowiązków służbowych
2 5	Kontrola zarządcza	Kancelaria RESULT W-wa		7	7	Pozytywna	W codziennej działalności PIW
2 6	Szkolenie UEPA –procedury administracyjne realizowane drogą elektroniczną. Nowe zasady rejestracji i obsługi przedsiębiorstw	Ministerstwo Gospodarki i Instytut Logistyki i Magazynowania		12	12	Pozytywna	W codziennej działalności PIW
2 7	Budżet zadaniowy	Ministerstwo Finansów		13	13	Pozytywna	W codziennej działalności PIW
2 8	Poprawne naliczanie dodatкового wynagrodzenia rocznego pracowników sfery budżetowej	Eurodirect Katowice		2	2	Pozytywna	W codziennej działalności PIW
2 9	Podatek dochodowy od osób fizycznych w 2011r.	Eurodirect Katowice		1	1	Pozytywna	W codziennej działalności PIW
3 0	Inwentaryzacja w jednostkach samorządu terytorialnego i ich jednostkach organizacyjnych w roku 2011	Eurodirect Katowice		1	1	Pozytywna	W codziennej działalności PIW
3 1	Kodeks postępowania administracyjnego	PIW Bielsko Biała		6	6	Pozytywna	Wiedza wykorzysta w prawidłowym wykonywaniu obowiązków

							slużbowych
3 2	Zamknięcie ksiąg rachunkowych	Akademia Biznesu		1	1	Pozytywna	Wiedza wykorzystana w prawidłowym wykonywaniu obowiązków służbowych
3 3	Ewidencja budżetu w układzie zadaniowym – zasady oraz praktyczne rozwiązania	WIW Katowice	2	17	19	Pozytywna	W codziennej działalności PIW
3 4	Rachunkowość budżetowa w Inspekcji Weterynaryjnej	Platforma Edukacyjna PROJEKT SYSTEM		7	7	Pozytywna	Podniesienie kwalifikacji w zakresie praktycznego wdrożenia nowych przepisów
3 5	Organizacja archiwum zakładowego i składnicy akt w świetle nowych przepisów	Centrum Szkoleniowe Administracja Publiczna		1	1	Pozytywna	Podniesienie kwalifikacji w organizacji archiwum zakładowego i składnicy akt w świetle nowych przepisów – porządkowanie, przejmowanie, ewidencjonowanie i ochrona dokumentacji
3 6	Budżet zadaniowy w Inspekcji Weterynaryjnej ze szczególnym uwzględnieniem jego ewidencji w świetle obowiązujących przepisów praktyczne rozwiązania	Akademia Biznesu MDDP		5	5	Pozytywna	Wiedza wykorzystana w prawidłowym wykonywaniu obowiązków służbowych
3 7	Organizacja gospodarki kasowej i rozliczeń pieniężnych w sferze budżetowej w myśl ustawy o finansach publicznych	Eurodirect Katowice		1	1	Pozytywna	Wiedza wykorzystana w prawidłowym wykonywaniu obowiązków służbowych
3 8	Szkolenie językowe – języka angielskiego	Szkoła Języka Niemieckiego i Angielskiego DEUTSCH		7	7	Pozytywna	Wiedza wykorzystana w prawidłowym wykonywaniu obowiązków służbowych
3 9	Wdrożenie budżetu zadaniowego, planowanie kalkulacja wydatków, ewidencja księgową, warsztaty praktyczne	PRESSCOM		1	1	Pozytywna	Wiedza wykorzystana w prawidłowym wykonywaniu obowiązków służbowych
4 0	Nieprawidłowości z zakresu stosowania prawa pracy w jednostkach sektora finansów publicznych – wnioski organów kontroli	PRESSCOM		1	1	Pozytywna	Wiedza wykorzystana w prawidłowym wykonywaniu obowiązków służbowych
4 1	Szkolenie z zakresu ZFŚS	Centrum Edukacji EURODIRECT		1	1	Pozytywna	Wiedza wykorzystana w prawidłowym wykonywaniu obowiązków służbowych
4 2	Zamknięcie ksiąg rachunkowych za 2011 r.	PRESSCOM		1	1	Pozytywna	Wiedza wykorzystana w prawidłowym wykonywaniu obowiązków służbowych
4 3	Prawo pracy – ostatnie zmiany w prawie pracy i najnowsze orzecznictwo sądowe	Centrum Edukacji EURODIRECT		1	1	Pozytywna	Wiedza wykorzystana w prawidłowym wykonywaniu obowiązków

							slużbowych
4 4	Przygotowanie do zamknięcia ksiąg rachunkowych 2011 roku oraz zasady rachunkowości obowiązujące przy otwarciu ksiąg rachunkowych w roku 2012 w jednostkach sektora finansów publicznych	PRESSCOM		1	1		Wiedza wykorzystana w prawidłowym wykonywaniu obowiązków służbowych
4 5	Praktyczne stosowanie Kodeksu Postępowania Administracyjnego przed organami Inspekcji Weterynaryjnej	POLBI		4	4		Wiedza wykorzystana w prawidłowym wykonywaniu obowiązków służbowych
4 6	Sprawozdanie finansowe za 2011r w jednostkach i zakładach budżetowych	Eurodirect Katowice		1	1		Wiedza wykorzystana w prawidłowym wykonywaniu obowiązków służbowych
4 7	Trudne sytuacje w pracy urzędu –jak reagować na skargi, zburzenie i krytykę	Administracja Publiczna		2	2		Wiedza wykorzystana w prawidłowym wykonywaniu obowiązków służbowych
4 8	Zmiany w płacach w 2011r.	Centrum Administracji i Biznesu		1	1		Wiedza wykorzystana w prawidłowym wykonywaniu obowiązków służbowych
4 9	Warsztaty nowoczesnego kadrowca	Eurodirect Katowice		1	1		Wiedza wykorzystana w prawidłowym wykonywaniu obowiązków służbowych
5 0	Doskonalenie umiejętności administracyjnych –warsztaty z zakresu praktyki stosowania przepisów KPA i redagowania pism w postępowaniu administracyjnym	VATIS Ustroń		3	3		Wiedza wykorzystana w prawidłowym wykonywaniu obowiązków służbowych
5 1	Kadry Płace ZUS dla zaawansowanych	Stowarzyszenie Księgowych w Polsce O/Częstochowa		1	1		Wiedza wykorzystana w prawidłowym wykonywaniu obowiązków służbowych
5 2	Kierowanie zespołem pracowniczym	Progress Project Warszawa		1	1		Wiedza wykorzystana w prawidłowym wykonywaniu obowiązków służbowych
5 3	Podatek dochodowy od osób fizycznych. Rozliczenie za 2011 i zmiany na 2012r	EMM Consulting Opole		2	2		Wiedza wykorzystana w prawidłowym wykonywaniu obowiązków służbowych
5 4	Ubezpieczenia społeczne i zdrowotne, zmiany w funduszu emerytur pomostowych, zasiłki chorobowe i macierzyńskie – omówienie aktualnych przepisów oraz projektowanych zmian	EMM Consulting Opole		2	2		Wiedza wykorzystana w prawidłowym wykonywaniu obowiązków służbowych
5 5	Zamknięcie roku 2011 w jednostkach i zakładach budżetowych	Eurodirect		2	2		Wiedza wykorzystana w prawidłowym wykonywaniu obowiązków służbowych
5 6	Nowe zasady sporządzania bilansu zamknięcia wraz z załącznikami przez jednostki sektora finansów publicznych za	Akademia Biznesu MDDP		2	2		Wiedza wykorzystana w prawidłowym wykonywaniu

	2011						obowiązków służbowych
57	Dokumentacja kadrowa	Centrum Administracji i Biznesu		3	3	Pozytywna	Wiedza wykorzystana w prawidłowym wykonywaniu obowiązków służbowych
58	Rozliczanie podróży służbowych krajowych i zagranicznych w jednostkach sektora finansów publicznych – aktualne problemy oraz zmiany, które będą obowiązywały od 1 stycznia 2012	Akademia Biznesu MDDP		1	1	Pozytywna	Wiedza wykorzystana w prawidłowym wykonywaniu obowiązków służbowych
59	Świadczenia pieniężne z ubezpieczenia chorobowego i wypadkowego – problemy praktyczne, najnowsze zmiany od stycznia 2011	Doradca Centrum Rozwoju Zawodowego S.C.		3	3	Pozytywna	Wiedza wykorzystana w prawidłowym wykonywaniu obowiązków służbowych
60	Produkcja biogazu rolniczego – korzyści i zagrożenia	Biuro Rady Powiatowej Śląskiej Izby Rolniczej w Raciborzu		1	1	Pozytywna	Wiedza wykorzystana w prawidłowym wykonywaniu obowiązków służbowych
61	Rozporządzenie dot. Odpadów niebezpiecznych – obowiązek zakładów leczniczych	PIW Racibórz		5	5	Pozytywna	Wiedza wykorzystana w prawidłowym wykonywaniu obowiązków służbowych
62	Drobne zamówienia publiczne – błędy i trudności w praktyce wg stanu prawnego w 2011r.	TAXUS Centrum Szkoleń Kraków		1	1	Pozytywna	Wiedza wykorzystana w prawidłowym wykonywaniu obowiązków służbowych
63	Kodeks postępowania Administracyjnego po nowelizacji w 2011r.	Europejskie Centrum Ekonomiczne PRESTIŻ Lublin		1	1	Pozytywna	Wiedza wykorzystana w prawidłowym wykonywaniu obowiązków służbowych
64	Program Rozwoju Obszarów Wiejskich w latach 2007-2012 w aspekcie rozliczania i promowania realizowanych projektów na terenie województwa śląskiego	Urząd Marszałkowski Województwa Śląskiego		1	1	Pozytywna	Wiedza wykorzystana w prawidłowym wykonywaniu obowiązków służbowych
65	Kurs kancelaryjno – archiwalny I stopnia	Stowarzyszenie Archiwistów Polskich Warszawa		1	1	Pozytywna	Wiedza wykorzystana w prawidłowym wykonywaniu obowiązków służbowych
66	Kurs kancelaryjno – archiwalny II stopnia	Stowarzyszenie Archiwistów Polskich Warszawa		1	1	Pozytywna	Wiedza wykorzystana w prawidłowym wykonywaniu obowiązków służbowych
67	Kancelaria – biurowość – archiwizacja. Dokumentacja aktowa w wersji papierowej i elektronicznej	Centrum Administracji i Biznesu Wrocław		2	2	Pozytywna	Wiedza wykorzystana w prawidłowym wykonywaniu obowiązków służbowych
68	Podstawy legislacji dla nieprawników	MDDP Akademia Biznesu		1	1	Pozytywna	Wiedza wykorzystana w prawidłowym wykonywaniu obowiązków służbowych

Zbiorcze zestawienie szkoleń specjalistycznych w służbie cywilnej

LP	TYTUŁ	PODMIOT PROWADZĄCY	LICZBA PRZESZKOLONYCH PRACOWNIKÓW			OCENA SZKOLENIA (POZYTYWNA / NEGATYWNA)	SPÓSÓB WYKORZYSTANIA ZDOBYTEJ WIEDZY
			WIW	PIWy	Łącznie		
1	Zasady przygotowania próbek, posiewu zliczania kolonii obliczania i przedstawiania wyników oraz sporz. sprawozdań przy badaniu żywności	Gdańska Fundacja wody Gdańsk ul. Rycerska 9	2		2	Pozytywna	Wiedza wykorzystana w prawidłowym wykonywaniu obowiązków służbowych
2	Szczepy bakterii, drożdży i pleśni w laboratorium mikrobiologicznym	Gdańska Fundacja wody Gdańsk ul. Rycerska 9	1		1	Pozytywna	Wiedza wykorzystana w prawidłowym wykonywaniu obowiązków służbowych
3	Nowe aspekty funkcjonowania sektora utylizacyjnego w świetle przepisów rozporządzeń: 1069/2009, 142/2011	Główny Inspektorat Weterynarii Warszawa	1		14	Pozytywna	Wiedza wykorzystana w prawidłowym wykonywaniu obowiązków służbowych
4	Wymiana francuskich i polskich doświadczeń w sprawowanym nadzorze nad produktami leczniczymi weterynaryjnymi	Główny Inspektorat Weterynarii Warszawa	1		1	Pozytywna	Wiedza wykorzystana w prawidłowym wykonywaniu obowiązków służbowych
5	Jak stworzyć nowoczesne laboratorium chemiczne Od pomysłu do sukcesu	Firma MERCK Sp. z o.o.	2		2	Pozytywna	Wiedza wykorzystana w prawidłowym wykonywaniu obowiązków służbowych
6	Mikrobiologiczne metody badania żywności / w ramach długoletniego planu lata 2009-2013/	PIW PIB Puławy Aleja Partyzantów 57	1		1	Pozytywna	Wiedza wykorzystana w prawidłowym wykonywaniu obowiązków służbowych
7	Oznaczanie leków przeciwbakteryjnych w jajach metodą LC-MS/MS	PIW PIB Puławy Aleja Partyzantów 57	1		1	Pozytywna	Wiedza wykorzystana w prawidłowym wykonywaniu obowiązków służbowych
8	Funkcjonowanie systemu RASFF	PIW PIB Puławy Aleja Partyzantów 57	1		1	Pozytywna	Wiedza wykorzystana w prawidłowym wykonywaniu obowiązków służbowych
9	„Diagnostyka patogeneza i zwalczanie zakażeń BHV 1 ”/ w ramach długoletniego planu lata 2009-2013/	PIW PIB Puławy Aleja Partyzantów 57	1	1	2	Pozytywna	Wiedza wykorzystana w prawidłowym wykonywaniu obowiązków służbowych
10	Przepisy, procedury i funkcjonowanie systemu HACCP, SSOP oraz ich egzekucji w zakładach sektora mięsa czerwonego i drobiowego zg. Z wym. USA	Główny Inspektorat Weterynarii Warszawa WIW Katowice - kaskadowo	6	15	21	Pozytywna	Wiedza wykorzystana w prawidłowym wykonywaniu obowiązków służbowych
11	Diagnostyka choroby BVD/MD	PIW PIB Puławy Aleja Partyzantów 57	2		2	Pozytywna	Wiedza wykorzystana w prawidłowym wykonywaniu obowiązków służbowych
12	Oznaczanie mikrotoksyn T-2 i HT-2 w paszach metodą chromatografii cieczowej	PIW PIB Puławy Aleja Partyzantów	1		1	Pozytywna	Wiedza wykorzystana w prawidłowym

		57					wykonywaniu obowiązków służbowych
1 3	Szkolenie w zakresie walidowanej przez EuRL metody wykrywania werotoksycznej E.coli	PIW PIB Puławy Aleja Partyzantów 57	2		2	Pozytywna	Wiedza wykorzystana w prawidłowym wykonywaniu obowiązków służbowych
1 4	Szkolenie wynikające z aktualnych potrzeb zw. z nową legislacją lub sytuacją epidemiologiczną: dobrostan zwierząt	PIW PIB Puławy Aleja Partyzantów 57	2	6	8	Pozytywna	Wiedza wykorzystana w prawidłowym wykonywaniu obowiązków służbowych
1 5	Wymaganie techniczne Normy PN-EN ISO/IEC 17025 w praktyce laboratoryjnej – 3 Walidacja	POLLAB Warszawa ul. Kłobucka 23 A	1		1	Pozytywna	Wiedza wykorzystana w prawidłowym wykonywaniu obowiązków służbowych
1 6	Nadzór nad jakością mikrobiologiczną żywności i pasz – doskonalenie pracy laboratorium	Gdańska Fundacja wody Gdańsk ul. Rycerska 9	1		1	Pozytywna	Wiedza wykorzystana w prawidłowym wykonywaniu obowiązków służbowych
1 7	Nadzór nad jakością mikrobiologiczną żywności i pasz – doskonalenie pracy laboratorium	Gdańska Fundacja wody Gdańsk ul. Rycerska	2		2	Pozytywna	Wiedza wykorzystana w prawidłowym wykonywaniu obowiązków służbowych
1 8	Choroby pęcherzowe	PIW PIB Puławy Aleja Partyzantów 57	1		1	Pozytywna	Wiedza wykorzystana w prawidłowym wykonywaniu obowiązków służbowych
1 9	Choroby zakaźne ryb objęte obowiązkiem zwalczania, metody pobierania i przesyłania próbek do laboratorium, aspekt hodowlany – program wieloletni	PIW PIB Puławy Aleja Partyzantów 57	1	5	6	Pozytywna	Wiedza wykorzystana w prawidłowym wykonywaniu obowiązków służbowych
2 0	Diagnostyka pałeczek Salmonella w zakresie ich izolacji i identyfikacji	PIW PIB Puławy Aleja Partyzantów 57	1		1	Pozytywna	Wiedza wykorzystana w prawidłowym wykonywaniu obowiązków służbowych
2 1	Zwalczanie zjawiska podrabiania leków – rola organów państwowych	Główny Inspektorat Weterynarii Warszawa	1		1	Pozytywna	Wiedza wykorzystana w prawidłowym wykonywaniu obowiązków służbowych
2 2	Zapewnienie bezpieczeństwa mikrobiologicznego żywności- nowe techniki i metody	ARGENTA Sp. z o.o. Poznań	2		2	Pozytywna	Wiedza wykorzystana w prawidłowym wykonywaniu obowiązków służbowych
2 3	Oznaczanie tetracyklin w materiale biologicznym metodą chromatografii cieczowej	PIW PIB Puławy Aleja Partyzantów 57	1		1	Pozytywna	Wiedza wykorzystana w prawidłowym wykonywaniu obowiązków służbowych
2 4	Zwalczenie i ograniczenie występowania Salmonelli w ramach programów: brojler, nioska, reprodukcja trzoda	PIW PIB Puławy Aleja Partyzantów 57	1	2	3	Pozytywna	W codziennej działalności PIW
2 5	Aktualizacja siedzib stad w Centralnej Bazie Danych Systemu IRZ	Agencja Restrukturyzacji i Modernizacji Rolnictwa	1		1	Pozytywna	Wiedza wykorzystana w prawidłowym wykonywaniu obowiązków

		Warszawa					slużbowych
2 6	Diagnostyka chorób zakaźnych	PIW PIB Puławy Aleja Partyzantów 57	2		2		Wiedza wykorzysta w prawidłowym wykonywaniu obowiązków slużbowych
2 7	Spotkanie szkoleniowo- konsultacyjne dla laboratoriów ZHW uczestniczących w zakończonym teście porównawczym	Instytut Ochrony Roślin Poznań Wł. Węgorka 20	1		1		Wiedza wykorzysta w prawidłowym wykonywaniu obowiązków slużbowych
2 8	Oznaczanie pierwiastków toksycznych w paszach i dodatkach paszowych	PIW PIB Puławy Aleja Partyzantów 57	1		1		Wiedza wykorzysta w prawidłowym wykonywaniu obowiązków slużbowych
2 9	Przepisy dot. produktów tradycyjnych oraz dostosowania do przepisów UE w zakładach zatwierdzonych na rynek krajowy	Główny Inspektorat Weterynarii Warszawa	2	1	3		Wiedza wykorzysta w prawidłowym wykonywaniu obowiązków slużbowych
3 0	Kontrola pasz- wymagania i metody	Instytut Zootechniki Lublin ul.Chmielna 2	1		1		Wiedza wykorzysta w prawidłowym wykonywaniu obowiązków slużbowych
3 1	Składniki mineralne w tym mikroelementy	Instytut Zootechniki Lublin ul.Chmielna 2	1		1		Wiedza wykorzysta w prawidłowym wykonywaniu obowiązków slużbowych
3 2	Zmiany w audytowaniu systemów zarządzania laboratorium, wg normy ISO 19011:2011	IMS Biuro Zarządzania Jakością Warszawa ul. Franciszkańs ka 12/3	1		1		Wiedza wykorzysta w prawidłowym wykonywaniu obowiązków slużbowych
3 3	Dobrostan zwierząt,	PIW PIB Puławy Aleja Partyzantów 57		3	3		Wiedza wykorzysta w prawidłowym wykonywaniu obowiązków slużbowych
3 4	Mój rynek – rozwój targowisk na terenach wiejskich	Urząd Marszałkows ki Woj. śląskiego Katowice Ul. Dąbrowskieg o 23	2		2		Wiedza wykorzysta w prawidłowym wykonywaniu obowiązków slużbowych
3 5	Szkolenie w zakresie kontroli wymogów wzajemnej zgodności w obszarze identyfikacji i rejestracji zwierząt oraz zdrowia publicznego zdrowia zwierząt i zwalczania chorób zakaźnych zwierząt w ramach programu szkoleń GLW	GIW		9	9		Wiedza wykorzysta w prawidłowym wykonywaniu obowiązków slużbowych
3 6	Szkolenie z obsługi Centralnej Bazy Danych Koniowatych	Polski Związek Hodowców Koni w Warszawie		3	3		Wiedza wykorzysta w prawidłowym wykonywaniu obowiązków slużbowych
3 7	Akwakultura – nadzór weterynaryjny nad produkcją ryb	WIW Katowice	3	24	27		Wiedza wykorzysta w prawidłowym wykonywaniu obowiązków slużbowych
3 8	Ćwiczenia terenowe wraz z grą decyzyjną zwalczania	WIW Katowice	5	43	48		Wiedza wykorzysta w prawidłowym wykonywaniu obowiązków slużbowych

	afrykańskiego pomoru świń u świń						
39	Objawy kliniczne, epidemiologia oraz interpretacja wyników badań laboratoryjnych oraz sprawozdawczość dotycząca BSE	WIW Katowice		17	17	Pozytywna	W codziennej działalności PIW
40	Krajowe programy zwalczania niektórych stereotypów Salmonella w stadach drobiu	WIW Katowice	8	34	42	Pozytywna	W codziennej działalności PIW
41	Omówienie zasad postępowania organów IW przy kwalifikacji zakładów sektora spożywczego na rynki państw trzecich. Zagospodarowanie ubocznych produktów pochodzenia zwierzęcego w zakresie ubojów na użytek własny	WIW Katowice	5	21	26	Pozytywna	W codziennej działalności PIW
42	Wdrożenie , utrzymanie i doskonalenie systemu zarządzania w laboratoriach badających mięso na obecność włośni	WIW Katowice		5	5	Pozytywna	Wiedza wykorzystana w prawidłowym wykonywaniu obowiązków służbowych
43	Zarys ogólnego postępowania administracyjnego przed organem I instancji. Specyfika sprawy o podanie psa obserwacji w kierunku wścieklizny	WIW Katowice	8	36	44	Pozytywna	W codziennej działalności PIW
44	Nadzór PLW nad TRACEBILITY – „ od pola do stołu”	WIW Katowice	3	36	39	Pozytywna	W codziennej działalności PIW
45	Urzędowe kontrole w zakresie pasz i utylizacji w świetle nowych przepisów UE oraz postępowanie administracyjne w zakresie nadzoru nad paszami	WIW Katowice	3	20	23	Pozytywna	W codziennej działalności PIW
46	Badania kontrolne zakażeń zwierząt	WIW Katowice	1	26	27	Pozytywna	Wiedza wykorzystana w prawidłowym wykonywaniu obowiązków służbowych
47	Toxoplazma zwierząt rzeźnych –pobieranie i przesyłanie próbek do badań, omówienie aktualnych przepisów i sytuacji epidemiologicznej. (zagrożenia parazytologiczne w produkcji produktów pochodzenia zwierzęcego)	PIW PIB Puławy Aleja Partyzantów 57		1	1	Pozytywna	Wiedza wykorzystana w prawidłowym wykonywaniu obowiązków służbowych
48	Odczytywanie zapisów z urządzeń rejestrujących (tachografów analogowych i cyfrowych)	WIW Katowice ITD	5	23	28	Pozytywna	Wiedza wykorzystana w prawidłowym wykonywaniu obowiązków służbowych
49	Funkcjonowanie systemu RASFF	WIW Katowice	3	22	25	Pozytywna	Wiedza wykorzystana w prawidłowym wykonywaniu obowiązków służbowych

50	Wytrawianie włośni	PIW Wodzisław Śląski		15	15	Pozytywna	Wiedza wykorzystana w prawidłowym wykonywaniu obowiązków służbowych
51	Prowadzenie zakładów zatwierdzonych zgodnie z rozporządzeniem /WE/ nr 853/2004	Główny Inspektorat Weterynarii Warszawa		1	1	Pozytywna	Wiedza wykorzystana w prawidłowym wykonywaniu obowiązków służbowych
52	Badanie mięsa świń dzików metodą wytrawiania –próbki zbiorczej z zastosowaniem magnetycznego mieszania	PIW PIB Puławy Aleja Partyzantów 57		8	8	Pozytywna	Wiedza wykorzystana w prawidłowym wykonywaniu obowiązków służbowych
53	Mechanizmy zachowań zwierząt oraz możliwość ich modelowania	Uniwersytet Przyrodniczy we Wrocławiu		1	1	Pozytywna	Wiedza wykorzystana w prawidłowym wykonywaniu obowiązków służbowych
54	Dobrostan koni	Uniwersytet Przyrodniczy we Wrocławiu		2	2	Pozytywna	Wiedza wykorzystana w prawidłowym wykonywaniu obowiązków służbowych
55	Prawo żywnościowe praktyczna interpretacja	Biuro Promocji Jakości		2	2	Pozytywna	Wiedza wykorzystana w prawidłowym wykonywaniu obowiązków służbowych
56	Monitorowanie sytuacji epidemiologicznej w zakresie występowania grypy (grupy) ptaków w krajowej populacji drobiu i ptaków wolnożyjących	PIW PIB Puławy Aleja Partyzantów 57		1	1	Pozytywna	Wiedza wykorzystana w prawidłowym wykonywaniu obowiązków służbowych
57	Zwalczanie mastitis u krów, pobieranie próbek do badań	PIW PIB Puławy Aleja Partyzantów 57		2	2	Pozytywna	Wiedza wykorzystana w prawidłowym wykonywaniu obowiązków służbowych
58	System HACCP dla inspektorów weterynaryjnych nadzorujących żywność pochodzenia zwierzęcego z elementami auditu	PIW PIB Puławy Aleja Partyzantów 57		2	2	Pozytywna	Wiedza wykorzystana w prawidłowym wykonywaniu obowiązków służbowych
59	Belter Training for Safer Feed Law	GIW		1	1	Pozytywna	Wiedza wykorzystana w prawidłowym wykonywaniu obowiązków służbowych
60	Identyfikacja koni – zgodność opisu w paszporcie, identyfikacja chipów	PIW Wodzisław Śląski		3	3	Pozytywna	Wiedza wykorzystana w prawidłowym wykonywaniu obowiązków służbowych
61	Zatwierdzanie przewoźników oraz środków transportu drogowego wykorzystywanych do przewozu zwierząt	PIW Wodzisław Śląski		9	9	Pozytywna	Wiedza wykorzystana w prawidłowym wykonywaniu obowiązków służbowych
62	Ochrona zdrowia zwierząt i zdrowia publicznego – badanie przeglądowe zakażeń drobnoustrojami Peanibacillus larvae rodzin pszczelich i ocena występowania zgnilca	PIW PIB Puławy Aleja Partyzantów 57		1	1	Pozytywna	Wiedza wykorzystana w prawidłowym wykonywaniu obowiązków służbowych

amerykańskiego na podstawie mikrobiologicznego badania próbek miodu						
---	--	--	--	--	--	--

Zbiornicze zestawienie szkoleń innych, niż szkolenia w służbie cywilnej

LP	TYTUŁ	PODMIOT PROWADZĄCY	LICZBA PRZESZKOLONYCH PRACOWNIKÓW			OCENA SZKOLENIA (POZYTYWNA / NEGATYWNA)	SPOSÓB WYKORZYSTANIA ZDOBYTEJ WIEDZY
			WIW	PIWy	Łącznie		
1	Prowadzenie zakładów zatwierdzonych zgodnie z rozporządzeniem /WE/ nr 853/2004	Główny Inspektorat Weterynarii Warszawa	1		1	Pozytywna	Wiedza wykorzystana w prawidłowym wykonywaniu obowiązków służbowych
2	Instrukcja na temat postępowania z butlami z gazami technicznymi	Ośrodek Szkolenia Zawodowego Biuro Bezpieczeństwa Pracy --Gliwice	1		1	Pozytywna	Wiedza wykorzystana w prawidłowym wykonywaniu obowiązków służbowych
3	Organizacja gospodarki kasowej i rozliczeń pieniężnych w sferze budżetowej	EURODIRECT Kraków ul. Wodna	1		1	Pozytywna	Wiedza wykorzystana w prawidłowym wykonywaniu obowiązków służbowych
4	Wykorzystanie platformy ePUAP do realizacji obowiązków z zakresu informatyzacji urzędu	Centrum Szkoleniowe PRESSCOM Sp. z o.o. Wrocław ul. Tadeusza Kościuszki 29	1		1	Pozytywna	Wiedza wykorzystana w prawidłowym wykonywaniu obowiązków służbowych

Zbiornicze zestawienie szkoleń innych, niż szkolenia w służbie cywilnej

LP	TYTUŁ	PODMIOT PROWADZĄCY	LICZBA PRZESZKOLONYCH PRACOWNIKÓW			OCENA SZKOLENIA (POZYTYWNA / NEGATYWNA)	SPOSÓB WYKORZYSTANIA ZDOBYTEJ WIEDZY
			WIW	PIWy	Łącznie		
1	Prowadzenie zakładów zatwierdzonych zgodnie z rozporządzeniem /WE/ nr 853/2004	Główny Inspektorat Weterynarii Warszawa	1		1	Pozytywna	Wiedza wykorzystana w prawidłowym wykonywaniu obowiązków służbowych
2	Instrukcja na temat postępowania z butlami z gazami technicznymi	Ośrodek Szkolenia Zawodowego Biuro Bezpieczeństwa Pracy --Gliwice	1		1	Pozytywna	Wiedza wykorzystana w prawidłowym wykonywaniu obowiązków służbowych
3	Organizacja gospodarki kasowej i rozliczeń pieniężnych w sferze budżetowej	EURODIRECT Kraków ul. Wodna	1		1	Pozytywna	Wiedza wykorzystana w prawidłowym wykonywaniu obowiązków służbowych
4	Wykorzystanie platformy ePUAP do realizacji obowiązków z zakresu informatyzacji urzędu	Centrum Szkoleniowe PRESSCOM Sp. z o.o. Wrocław ul. Tadeusza Kościuszki 29	1		1	Pozytywna	Wiedza wykorzystana w prawidłowym wykonywaniu obowiązków służbowych

W 2011 roku 7 pracowników IW w województwie śląskim ukończyło specjalizację weterynaryjną w zakresie :

3 pracowników - Epizootologia i administracja weterynaryjna 2 osoby z WIW Katowice, 1 osoba PIW Tychy

4 pracowników – higiena zwierząt rzeźnych i żywności pochodzenia zwierzęcego – 2 osoby z WIW Katowice , 1 osoba PIW Katowice, 1 osoba PIW Wodzisław Śląski

4. Finansowanie Inspekcji Weterynaryjnej w województwie

Wykonanie budżetu Inspekcji Weterynaryjnej w województwie śląskim w roku 2011.

1. Dochody budżetowe w WIW i PIW w 2011 roku (w tys. złotych).

JEDNOSTKA	DOCHODY BUDŻETOWE *)	
	Planowane (wg ustawy budżetowej na rok 2011)	Wykonane na 31.12.2011r.
WIW	940	854
PIW na terenie województwa - łącznie	10097	11102
IW na terenie województwa - łącznie	11037	11956

*) – proszę uwzględnić również dochody budżetowe osiągnięte w rozdziale 01093

2. Wydatki budżetowe w WIW i PIW w 2011 roku (w tys. złotych)

JEDNOSTKA	ŚRODKI OTRZYMANE			WYDATKOWANIE (na dzień 31.12)					
	BUDŻET PAŃSTWA	w tym REZERWA CELOWA cz. 83 poz. 12	w tym REZERWA CELOWA cz. 83	BUDŻET PAŃSTWA		w tym REZERWA CELOWA cz. 83 poz. 12		w tym REZERWA CELOWA cz. 83 poz57	
	tys. zł	tys. zł		tys. zł	%	tys. zł	%	tys. zł	%
	1	2	3	4	5(4:1)	6	7 (6:2)	8	9(8:3)
WIW	17017	8136	575	15216	89,4	6351	78,1	559	97,2
PIW na terenie województwa - łącznie	27244	4701	9677	27001	99,1	4519	96,1	9619	99,4
IW na terenie województwa - łącznie	44261	12837	10252	42217	95,4	10870	84,7	10178	99,2

Część II – Realizacja zadań Inspekcji Weterynaryjnej na terenie województwa, w roku objętym sprawozdaniem

1. Nadzór nad ochroną zdrowia zwierząt

W ramach realizacji zadań z zakresu ochrony zdrowia zwierząt, organy Inspekcji Weterynaryjnej w województwie śląskim sprawowały w 2011 r. nadzór nad następującymi podmiotami prowadzącymi w różnym zakresie działalność związaną ze zwierzętami:

Rodzaj działalności			Liczba podmiotów nadzorowanych (cały rok)*	Liczba podmiotów nadzorowanych (stan na dzień 31.12.)	Liczba dokonanych kontroli (cały rok)*
0			1	2	6
Materiał biologiczny	ogólna liczba	1	198	184	174
	centra pozyskiwania nasienia buhajów	2	0	0	0
	centra pozyskiwania nasienia knurów	3	1	1	2
	centra pozyskiwania nasienia owiec/kóz	4	0	0	0
	centra pozyskiwania nasienia koni	5	1	1	1
	centra pozyskiwania nasienia - inne zwierzęta	6	0	0	0
	centra przechowywania nasienia	7	2	2	3
	zespoły pozyskiwania i przenoszenia zarodków	8	0	0	0
	zespoły produkcji zarodków	9	0	0	0
	punkty unasienniania zwierząt	10	68	65	63
	punkty kopulacyjne	11	126	115	105

Rodzaj działalności			Liczba podmiotów nadzorowanych (cały rok)*	Liczba podmiotów nadzorowanych (stan na dzień 31.12.)
0			1	2
Zakłady drobiu	ogólna liczba	1	103	96
	hodowli zarodkowej	2	0	0
	reprodukcyjne	3	50	48
	odchowu drobiu	4	39	34
	wylęgu drobiu	5	14	14
Zwierzęta akwakultury (art. 1 pkt 1 lit. i tiret pierwsze ustawy z dnia 11 marca 2004 r. o ochronie zdrowia zwierząt oraz zwalczaniu chorób zakaźnych zwierząt)	ryby	6	54	54
	mięczaki	7	2	1
	skorupiaki	8	0	0
Zwierzęta akwakultury (art. 1 pkt 1 lit. p ustawy z dnia 11 marca 2004 r. o ochronie zdrowia zwierząt oraz zwalczaniu chorób zakaźnych zwierząt)	ryby	9	397	395
	mięczaki	10	2	2
	skorupiaki	11	0	0
Zwierzęta akwakultury (art. 1 pkt 1 lit. i tiret drugie ustawy z dnia 11 marca 2004 r. o ochronie zdrowia zwierząt oraz zwalczaniu chorób zakaźnych zwierząt)	ryby	12	0	0
	mięczaki	13	0	0
	skorupiaki	14	0	0

Hodowla zwierząt laboratoryjnych lub dostarczanie zwierząt doświadczalnych (art. 1 lit. m ustawy z dnia 11 marca 2004 r. o ochronie zdrowia zwierząt oraz zwalczaniu chorób zakaźnych zwierząt)	15	1	1		
Schroniska dla zwierząt	16	19	19		
Obrót zwierzętami, pośrednictwo w obrocie lub skup zwierząt	17	256	241		
Miejsca gromadzenia zwierząt	18	2	1		
Targi, wystawy, pokazy, konkursy	19	76	76		
Miejsca odpoczynku (punkty kontroli)	20	1	1		
Miejsca przeładunku zwierząt	21	0	0		
Stacje lub miejsca kwarantanny	22	0	0		
Miejsca wymiany wody	23	0	0		
Utrzymywanie zwierząt gospodarskich w celu umieszczenia tych zwierząt na rynku lub produktów pochodzących z tych zwierząt lub od tych zwierząt	koniowate	24	5076	5075	
	bydło (bydło domowe oraz bawoły)	25	19530	18067	
	drób	rzeźny	26	269	262
		towarowy (jaja konsumpcyjne)	27	166	158
	świnie	28	13225	11342	
	owce	29	652	639	
	kozy	30	529	503	
	pszczoty	31	4709	4684	
	zwierzęta futerkowe	32	56	53	
Utrzymywanie lub hodowla zwierząt (art. 1 lit. l ustawy z dnia 11 marca 2004 r. o ochronie zdrowia zwierząt oraz zwalczaniu chorób zakaźnych zwierząt)	ogólna liczba	33	26	15	
	ogrody zoologiczne	34	1	1	
	szkoły wyższe	35	0	0	
	placówki naukowe PAN	36	0	0	
	na potrzeby ochrony i zachowania gatunków zwierząt	37	4	1	
	na potrzeby pokazów zwierząt	38	5	2	
	jednostki doświadczalne	39	17	12	
	jednostki hodowlane	40	1	1	
Chów lub hodowla zwierząt dzikich utrzymywanych przez człowieka jak zwierzęta gospodarskie	ogólna liczba	41	34	34	
	jeleniowate (jelenie, daniele)	42	27	27	
	inne	43	8	8	
Zarobkowy przewóz zwierząt oraz przewóz zwierząt wykonywany w związku z prowadzeniem innej działalności gospodarczej (ogólna liczba zatwierdzonych przewoźników)	44	202	192		
Środki transportu zatwierdzone do transportu powyżej 8 godz. (liczba środków transportu)	45	52	47		
Składy celne	46	0	0		

Realizacja kontroli urzędowych w obszarze ochrony zdrowia zwierząt

JEDNOSTKA	KONTROLE PLANOWANE				
	Liczba kontroli planowanych	Liczba kontroli zrealizowanych	Przyczyny braku realizacji kontroli planowanych		
			niezawieszenie i nieprowadzenie działalności przez Niewystarczą ilość zasobów kadrowych	Konieczność wykonania kontroli nieplanowanych	
PIW w Będzinie	203	203	0	0	0
PIW w Bielsku-Białej	201	201	0	0	0
PIW w Cieszynie	446	446	0	0	0
PIW w Częstochowie	625	614	11	0	0
PIW w Gliwicach	353	333	20	0	0
PIW w Katowicach	0	0	0	0	0
PIW w Kłobucku	350	350	0	0	0
PIW w Lublińcu	45	45	0	0	0
PIW w Myszkowie	110	110	0	0	0
PIW w Pszczynie	1200	1200	0	0	0
PIW w Raciborzu	389	389	0	0	0
PIW w Rybniku	554	461	93	0	0
PIW w Tarnowskich Górach	85	85	0	0	0
PIW w Tychach	631	631	0	0	0
PIW w Wodzisławiu Śląskim	57	57	0	0	0
PIW w Zawierciu	686	686	0	0	0
PIW w Żywiecu	39	39	0	0	0
Województwo śląskie - ogółem	5974	5850	124	0	0

JEDNOSTKA	KONTROLE POZAPLANOWE
PIW w Będzinie	833
PIW w Bielsku-Białej	137
PIW w Cieszynie	34
PIW w Częstochowie	17
PIW w Gliwicach	20
PIW w Katowicach	4
PIW w Kłobucku	193
PIW w Lublińcu	0
PIW w Myszkowie	9
PIW w Pszczynie	248
PIW w Raciborzu	20
PIW w Rybniku	134
PIW w Tarnowskich Górach	0
PIW w Tychach	0
PIW w Wodzisławiu Śląskim	6
PIW w Zawierciu	0
PIW w Żywiecu	32

Województwo śląskie - ogółem	1687
---------------------------------	------

Wyniki kontroli urzędowych w obszarze ochrony zdrowia zwierząt

L.P	RODZAJE STWIERDZONYCH NARUSZEŃ	LICZBA PODMIOTÓW			DZIAŁANIA PODJĘTE W WYNIKU PRZEPROWADZON EJ KONTROLI (liczba)		
		Łącznie	Podmioty, w których dany rodzaj naruszenia stwierdzono 1 raz w roku objętym sprawozdaniem	Podmioty, w których dany rodzaj naruszenia stwierdzono kilkakrotnie w roku objętym sprawozdaniem	Decyzja administracyjna	Kary pieniężne	Skierowanie do organów ścigania
1	Naruszenie przepisów o ochronie zdrowia zwierząt (obserwacje w kierunku wścieklizny)	65	64	1	65	0	65
2	Prowadzenie działalności nadzorowanej bez zezwolenia	2	2	0	0	0	2
3	Prowadzenie obrotu zwierzętami bez zezwolenia	7	7	0	0	0	7
4	Nie poinformowanie PLW o padnięciu zwierzęcia gospodarskiego	8	8	0	0	0	8
2	Znęcanie się nad zwierzętami	15	14	1	1	0	1
3	Naruszenie dobrostanu zwierząt gospodarskich	24	23	1	3	1	0
3	Uchybienia dotyczące warunków weterynaryjnych dla prowadzenia określonej działalności	145	140	5	44	4	4
4	Nieprawidłowości dotyczące prowadzenia programu zwalczania Salmonelli w stadach drobiu	2	1	1	1	3	0
5	Brak zgłoszenia przez podmiot faktu rozpoczęcia działalności	2	2	0	0	2	0
6	Naruszenia dotyczące dobrostanu zwierząt i zabezpieczenia epizootycznego gospodarstwa	180	178	2	42	0	0

7	Brak zgłoszenia do ARiMR	20	20	0	0	0	0
8	Braki w prowadzonej dokumentacji	86	84	2	17	0	0

W wyniku stwierdzenia naruszenia prawodawstwa weterynaryjnego, od kwietnia 2011 r. nałożonych zostało 26 mandatów karnych na sumę 5000 zł, z czego wyegzekwowano 26 mandaty na sumę 5000 zł.

W 2011 r. na terytorium województwa śląskiego wystąpiły następujące choroby zakaźne zwierząt podlegające zwalczaniu z urzędu:

NAZWA CHOROBY	LICZBA OGNISK	LICZBA CHORYCH ZWIERZĄT (w sztukach, jeżeli nie wskazano inaczej)	GATUNEK
Grypa ptaków	0	0	0
Bruceleza u bydła	0	0	0
Enzootyczna białaczka bydła	0	0	0
Gruźlica bydła	1	11*	0
Gąbczasta encefalopatia bydła	0	0	0
Trzęsawka owiec – forma atypowa	0	0	0
Wirusowa posocznica krwotoczna ryb łososiowatych	0	0	0
Wścieklizna	1	1	Lis rudy (Lis pospolity)
Zakaźna martwica układu krwiotwórczego ryb łososiowatych	0	0	0
Zakażenie herpeswirusem koi	0	0	0
Zgnilec amerykański pszczoł	47	144 pnie pszczele	Pszczoła miodna

*** - w tym 5 wyników dodatnich izolacji M. bovis od zwierząt ubitych w 2010 r.**

W 2011 r. na terytorium województwa śląskiego wystąpiły następujące choroby zakaźne zwierząt podlegające obowiązkowi rejestracji:

NAZWA CHOROBY	LICZBA OGNISK	LICZBA CHORYCH ZWIERZĄT (w sztukach, jeżeli nie wskazano inaczej)	GATUNEK
Choroba Aujeszkyego u świń	8	38	Świnia domowa
Choroba Derzsy'ego	0	0	0
Gorączka Q	0	0	0
Listerioza	1	1	Szynszyla mała
Mykoplazmozy drobiu (Mycoplasma gallisepticum, M. synoviae, M. meleagridis)	1**	3200**	Kura domowa
Myksomatoza	0	0	0
Paratuberkuloza	0	0	0
Salmonellozy drobiu (S. Gallinarum, S. Pullorum, S. Enteritidis, S. Typhimurium, S. Arizonae)	9**	89590**	Kura domowa
Salmonellozy bydła i świń	0	0	0
Warroza	597	10013 pni	Pszczoła miodna
Włośnica	3	3	Dzik
Zakaźne zapalenie nosa i tchawicy/otręt bydła	8 + 1 w badaniu właścicielskim	21 + 3 w badaniu właścicielskim	Bydło domowe
Zgnilec europejski	0	0	0

**** - wyniki dodatnie badań urzędowych**

W celu likwidacji wścieklizny u lisów wolnożyjących, corocznie wojewódzcy lekarze weterynarii przeprowadzają dwie akcje szczepień tych zwierząt przeciwko wściekliznie (wiosenna i jesienna) na terenie administrowanych przez nich województw. Podczas szczepienia lisów w roku 2011 na terenie województwa śląskiego wyłożono następującą liczbę dawek szczepionki:

	Całkowita liczba dawek szczepionki	Liczba dawek szczepionki/km ²
Akcja wiosenna	202 610	20/km ²
Akcja jesienna	202 610	20/km ²

2. Nadzór nad identyfikacją i rejestracją zwierząt

Organy Inspekcji Weterynaryjnej sprawują nadzór w zakresie identyfikacji i rejestracji zwierząt. Organy Inspekcji Weterynaryjnej sprawując przedmiotowy nadzór:

1) mają w szczególności prawo do bezpośredniego dostępu do danych zawartych w rejestrze prowadzonym przez Polski Związek Hodowców Koni, Polskie Towarzystwo Kuce Szetlandzkie w Imnie, Stowarzyszenie Hodowców i Użytkowników Kłusaków, Polski Związek Hodowców i Przyjaciół Wschodniopruskiego Konia Pochodzenia Trakeńskiego w Polsce oraz Polski Klub Wyścigów Konnych, dotyczącym zwierząt z rodziny koniowatych, jak również w rejestrze prowadzonym przez Agencję Restrukturyzacji i Modernizacji Rolnictwa, dotyczącym zwierząt gospodarskich oznakowanych oraz do dokonywania korekt i uzupełnień w ww. rejestrach, a także do wprowadzania do rejestru zwierząt gospodarskich oznakowanych informacji o statusie epizootycznym siedzib stad.

2) przeprowadzają kontrole na miejscu w siedzibie stada dotyczące oznakowania i rejestracji zwierząt, w szczególności wypełniania obowiązku prowadzenia księgi rejestracji i wyposażenia bydła oraz koniowatych w paszporty.

3) Wojewódzki lekarz weterynarii właściwy ze względu na siedzibę podmiotu prowadzącego rejestr koniowatych może przeprowadzać kontrole w miejscu prowadzenia działalności przez Polski Związek Hodowców Koni, Polskie Towarzystwo Kuce Szetlandzkie w Imnie, Stowarzyszenie Hodowców i Użytkowników Kłusaków, Polski Związek Hodowców i Przyjaciół Wschodniopruskiego Konia Pochodzenia Trakeńskiego w Polsce oraz Polski Klub Wyścigów Konnych w zakresie prowadzenia zgodnie z przepisami prawa rejestrów koniowatych.

Zgodnie z rozporządzeniem Komisji (WE) nr 1082/2003 z dnia 23 czerwca 2003 r. ustanawiającym szczegółowe zasady w celu wykonania rozporządzenia (WE) nr 1760/2000 Parlamentu Europejskiego i Rady w zakresie minimalnego poziomu kontroli przeprowadzanych w ramach systemu identyfikacji i rejestracji bydła Inspekcja Weterynaryjna przeprowadza kontrole 3% siedzib stad bydła każdego roku w skali kraju.

Raport z kontroli identyfikacji i rejestracji w siedzibach stad zwierząt z gatunku bydło przeprowadzonych w 2011 r.

1 . Ogólne informacje o zwierzętach i kontrolach	
Łączna liczba siedzib stad zarejestrowanych na terytorium Polski na początku okresu sprawozdawczego	-
Łączna liczba objętych kontrolą siedzib stad w okresie sprawozdawczym	600+2*
Łączna liczba zwierząt według stanu rejestracji na terytorium Polski na początku okresu sprawozdawczego	-
Łączna liczba zwierząt objętych kontrolą w okresie sprawozdawczym	10229

2. Niezgodność z rozporządzeniem (WE) nr 1760/2000.	
Siedziby stad, w których stwierdzono niezgodność	125

3. Sankcje nałożone zgodnie z rozporządzeniem Komisji (WE) nr 494/98	Zwierzęta objęte sankcjami	Siedziby stad objęte sankcjami
Ograniczenia przewozu pojedynczych zwierząt	0	0
Ograniczenia przewozu wszystkich zwierząt z danej siedziby stada	0	0
Zabicie zwierząt	0	0

*** siedziba stada nr 043428534-002 to pośrednik w obrocie zwierzętami, a w siedzibie stada nr 023195813-001 właściciel nie wpuścił kontrolujących na teren gospodarstwa. Nie dokonano kontroli zwierząt, ale sporządzono protokoły z kontroli.**

Raport z kontroli identyfikacji i rejestracji w siedzibach stad zwierząt z gatunków owce i kozy przeprowadzonych w 2011 r.

1 . Ogólne informacje o siedzibach stad, zwierzętach i kontrolach	
Łączna liczba siedzib stad zarejestrowanych na terytorium Polski na początku roku okresu sprawozdawczego	-
Łączna liczba objętych kontrolą siedzib stad w roku okresu sprawozdawczego	38
Łączna liczba zwierząt zarejestrowanych na terytorium Polski na początku roku okresu sprawozdawczego	-
Łączna liczba objętych kontrolą zwierząt w siedzibach stad w okresie sprawozdawczym	2200

2. Stwierdzone niezgodności.	
Liczba siedzib stad, w których stwierdzono niezgodność	2

3. Nałożone kary

Liczba siedzib stad, na które nałożono kary

0

Realizacja kontroli urzędowych w obszarze identyfikacji i rejestracji zwierząt (bydło, owce, kozy, świnie, konie)

JEDNOSTKA IW	KONTROLE PLANOWANE					
	Liczba kontroli planowanych	Liczba kontroli zrealizowanych	Przyczyny braku realizacji kontroli planowanych			
			Zaprzestanie lub zawieszenie prowadzenia działalności przez podmioty	Niewystarczające zasoby kadrowe	Konieczność wykonania kontroli nieplanowanych	Konieczność wykonywania dodatkowych zadań
PIW Będzin	14	14	0	0	0	0
PIW Bielsko Biała	14	14	0	0	0	0
PIW Cieszyn	22	22	0	0	0	0
PIW Częstochowa	139	139	0	0	0	0
PIW Gliwice	40	40	0	0	0	0
PIW Katowice	3	3	0	0	0	0
PIW Kłobuck	54	54	0	0	0	0
PIW Lubliniec	17	17	0	0	0	0
PIW Myszków	43	43	0	0	0	0
PIW Pszczyna	14	14	0	0	0	0
PIW Racibórz	29	29	0	0	0	0
PIW Rybnik	11	11	0	0	0	0
PIW Tarnowskie Góry	12	12	0	0	0	0
PIW Tychy	50	49+1*	0	0	0	0
PIW Wodzisław Śląski	2	2	0	0	0	0
PIW Zawiercie	168**	168**	0	0	0	0
PIW Żywiec	8	8	0	0	0	0
Województwo Śląskie - Ogółem	640	640	0	0	0	0

*siedzibie stada nr 023195813-001 właściciel nie wpuścił kontrolujących na teren gospodarstwa. Nie dokonano kontroli zwierząt, ale sporządzono protokoły z kontroli.

**siedziba stada nr 043428534-002 to pośrednik w obrocie zwierzętami.

JEDNOSTKA IW	KONTROLE POZAPLANOWE (Liczba przeprowadzonych kontroli)
PIW Będzin	2
PIW Bielsko Biała	11
PIW Cieszyn	4

PIW Częstochowa	19
PIW Gliwice	3
PIW Katowice	2
PIW Kłobuck	99
PIW Lubliniec	2
PIW Myszków	8
PIW Pszczyna	3
PIW Racibórz	8
PIW Rybnik	3
PIW Tarnowskie Góry	1
PIW Tychy	3
PIW Wodzisław Śląski	3
PIW Zawiercie	41
PIW Żywiec	4
Województwo Śląskie - ogółem	216

3. Nadzór nad humanitarną ochroną zwierząt

Ważnym elementem działalności i realizacji przez Inspekcję Weterynaryjną zadań ustawowych jest prowadzony przez nią nadzór nad przestrzeganiem przepisów o ochronie zwierząt. Oprócz kontroli przestrzegania przepisów o ochronie zwierząt w gospodarstwach, w transporcie, a także podczas uboju zwierząt rzeźnych, Inspekcja Weterynaryjna w Polsce, jako jedyna tego typu służba w Unii Europejskiej, sprawuje również nadzór nad przestrzeganiem przepisów weterynaryjnych oraz przepisów dotyczących dobrostanu zwierząt w schroniskach dla bezdomnych zwierząt. Inspekcja Weterynaryjna kontroluje gospodarstwa utrzymujące zwierzęta, sprawdzając przestrzeganie przepisów o ochronie zwierząt, ze szczególnym uwzględnieniem gospodarstw utrzymujących świnie, cielęta i kury nieśne.

Raport z kontroli gospodarstw utrzymujących zwierzęta gospodarskie

	Kury nioski				Cielęta	Świnie	Brojlery
	Wolny wybieg	Ściółka	Kl. Wzbogaczone	Kl. niewzbogaczone			
Farming method							
Liczba gospodarstw	7	64	19	39	19530	13225	237
Liczba skontrolowanych gospodarstw	5	24	8	25	643	501	102
Liczba gospodarstw w których stwierdzono nieprawidłowości	0	3	0	9	37	69	19
Personel	0	0	0	0	0	0	2
Dozór	0	0	0	1	1	2	0
Prowadzenie rejestrów	0	0	0	2	12	20	21
Swoboda ruchu	0	0	0	1	11	5	0
Wystarczająca przestrzeń	0	0	0	5	2	2	0
Budynki i pomieszczenia	0	3	0	6	39	61	10

Minimalne Oświetlenie	0	0	0	0	1	2	0
Powierzchnia podłogi						1	0
Materiał manipulacyjny						1	
Sprzęt	0	0	0	4	1	2	0
Pasza, woda i inne	0	0	0	0	9	7	0
Poziom hemoglobiny					0		
Pasze bogate we włókno					0	0	
Okaleczenia	0	0	0	0	0	0	0
Metody chowu	0	0	0	0	1	0	0
Razem	0	3	0	19	77	103	33

	Bydło z wyjątkiem cieląt	Owce	Kozy	Kury z wyjątkiem niosek i brojlerów	Ptaki bezgrzebieniowe	Kaczki	Gęsi	Zwierzęta futerkowe	Indyki	Inne
Liczba gospodarstw	19530	652	529	84	8	8	14	56	16	9303
Liczba skontrolowanych gospodarstw	949	44	23	26	2	2	5	38	5	189
Liczba gospodarstw w których stwierdzono nieprawidłowości	66	5	3	1	0	0	0	3	1	11
Personel	0	0	0	0	0	0	0	0	0	0
Dozór	7	1	2	0	0	0	0	0	0	1
Prowadzenie rejestrów	20	3	1	0	0	0	0	0	1	5
Swoboda ruchu	17	1	0	0	0	0	0	0	0	4
Budynki i pomieszczenia	53	3	2	1	0	0	0	3	1	9
Sprzęt	4	1	1	0	0	0	0	2	0	2
Pasza, woda i inne	15	4	4	0	0	0	0	0	0	1
Okaleczenia	1	0	0	0	0	0	0	0	0	0
Metody chowu	0	0	0	0	0	0	0	0	0	0
Razem	117	13	10	1	0	0	0	5	2	22

W zakresie nadzoru nad przestrzeganiem przepisów o ochronie zwierząt w transporcie, Inspekcja Weterynaryjna prowadzi rejestry przewoźników oraz środków transportu zatwierdzonych do długotrwałego transportu, a także przeprowadza kontrole przy każdym załadunku oraz rozładunku zwierząt, podczas transportu drogowego, w miejscach docelowych, w punktach skupu, miejscach wysyłki, punktach kontroli i punktach przeładunku. Kontrole muszą obejmować odpowiednią liczbę zwierząt transportowanych każdego roku w obrębie każdego państwa członkowskiego.

Na koniec 2011 r. było zarejestrowanych **172** przewoźników zatwierdzonych do przewozów do 8 godzin, **20** przewoźników zatwierdzonych do przewozów powyżej 8 godzin oraz **47** środków transportu zatwierdzonych do długotrwałego transportu.

Roczny raport z kontroli środków transportu wykorzystywanych do przewozu zwierząt pod względem dobrostanu zwierząt

PRZEZNACZENIE ZWIERZĄT	TRANSPORTOWANE ZWIERZĘTA (w sztukach)					
	Bydło	Świnie	Owce / kozy	Koniowate	Drób i zajacowate	Inne gatunki
a Rzeźne	79535	663352	68	11506	40076944	0
b Przeznaczone na eksport	385	465	0	3	57260	106
c Importowane do celów hodowlanych	180	29071	23	9	7558608	32
d inne	886	57542	495	999	560	490
Łącznie (a+b+c+d)	80986	750430	586	12517	47693372	628

Liczba przeprowadzonych kontroli	Liczba środków transportu	Liczba zwierząt					
		Bydło	Świnie	Owce/ kozy	Koniowate	Drób i zajacowate	Inne gatunki
a Podczas transportu drogowego	0	0	0	0	0	0	0
b w miejscu docelowym	25981	76988	2033182	66	10798	39212800	0
c1 na targach, w punktach skupu	1278	388	22017	0	700	560	0
c2 w miejscu wysyłki	85	385	465	443	5	57278	0
c3 w miejscu odpoczynku	83	264	32204	495	297	0	0
a+b+c1+c2+c3	27427	78025	2087868	1004	11800	39270638	0
d Kontrola dokumentacji	27427	7766	11122	20	792	7765	0

Liczba stwierdzonych niezgodności	Liczba stwierdzonych niezgodności	Liczba zwierząt					
		Bydło	Świnie	Owce/ kozy	Koniowate	Drób i zajacowate	Inne gatunki
a Podczas transportu drogowego	0	0	0	0	0	0	0
b w miejscu docelowym	0	0	0	0	0	0	0
c1 na targach, w punktach skupu	0	0	0	0	0	0	0

c2 w miejscu wysyłki	0	0	0	0	0	0	0
c3 w miejscu odpoczynku	15	1	8	20	5	0	0
a+b+c1+c2+c3	15	1	8	20	5	0	0
d Kontrola dokumentacji	0	0	0	0	0	0	0

Organy Inspekcji Weterynaryjnej sprawowały nadzór nad 72 rzeźniami bydła, świń, owiec, kóz i domowych zwierząt jednokopytnych oraz 29 rzeźniami drobiu.

Powiatowi lekarze weterynarii przeprowadzili łącznie w omawianym okresie 91 kontroli rzeźni bydła, świń, owiec, kóz i domowych zwierząt jednokopytnych oraz łącznie 38 kontroli rzeźni drobiu. W trakcie kontroli uchybienia stwierdzone zostały w 21* podmiotach, w tym w 15 przypadkach dotyczących rzeźni bydła, świń, owiec, kóz i domowych zwierząt oraz w 6 przypadkach dotyczących rzeźni drobiu.

ROCZNY RAPORT Z KONTROLI RZEŹNI POD WZGLĘDEM DOBROSTANU ZWIERZĄT

Okres sprawozdawczy:		2011					
Województwo (kod)*:		2400	I PÓŁROCZE		II PÓŁROCZE		
Liczba rzeźni zarejestrowanych na terenie województwa:			100		101		
Liczba rzeźni skontrolowanych na terenie województwa:			51		54		
Liczba kontroli przeprowadzonych na terenie województwa:			60		69		
Liczba rzeźni, w których stwierdzono nieprawidłowości na terenie województwa:			16		6*		
Liczba rzeźni poddawanych rekontroli, w których stwierdzono nieprawidłowości na terenie województwa:			2		11		
L p.	Rodzaj stwierdzonej nieprawidłowości (należy wpisać numer wraz z pełnym brzmieniem pozycji z listy kontrolnej SPIWET)	Liczba rzeźni, w których stwierdzono nieprawidłowość	Działania podjęte w związku ze stwierdzeniem nieprawidłowości ***				Liczba rzeźni rekontroloowanych, w których stwierdzono nieprawidłowości
			decyzja	zalecenia	kara pieniężna	wstrzymanie uboju	
1.	Cz. I pkt 1 Zwierzęta kręgowce w ubojni są uśmiercane tylko po uprzednim pozbawieniu ich świadomości przez osoby posiadające odpowiednie kwalifikacje (art. 34 ust. 1)	1	1	0	0	0	1
2.	Cz. II pkt 1 Odpowiednie kwalifikacje osób dokonujących uboju (§ 3)	2	2	0	0	0	1

3.	Cz. II pkt 2 Właściwe warunki przetrzymywania i przemieszczania zwierząt przed ubojem (§ 4 i 6)	4*	3	2	0	0	0
4.	Cz. II pkt 2.10 Przemieszczanie zwierząt do miejsca uboju lub odpoczynku przeprowadzane jest ze szczególną ostrożnością przejściami skonstruowanymi w sposób minimalizujący możliwość zranienia się zwierząt (Załącznik nr 1 ust. 6 pkt 1)	1	1	0	0	0	0
5.	Cz. II pkt 2,13 Podczas przemieszczania zwierząt do miejsca uboju lub odpoczynku nie używa się przyrządów emitujących impulsy elektryczne (Załącznik nr I ust.6b)	1	0	1	0	0	1
6.	Cz. II pkt 2,14 W przypadku przemieszczania dorosłego bydła i świń przyrządy elektryczne stosowane są jedynie w przypadku, gdy przed zwierzętami znajduje się wolna przestrzeń. Impuls elektryczny stosowany jest w mięśnie zadu i nie trwa dłużej niż 1 sekundę, a pomiędzy impulsami jest przerwa. Impulsu elektrycznego nie stosuje się powtórnie, jeśli nie było reakcji na poprzedni impuls.	1	0	1	0	0	1

7.	<p>Cz. II pkt 2.16 Zwierzęta niepoddane ubojowi niezwłocznie po przybyciu do ubojni przetrzymywane są w zagrodach i pomieszczeniach zapewniających ich ochronę przed niekorzystnymi warunkami atmosferycznymi, wyposażone są w wentylację, przy czym w przypadku wentylacji mechanicznej zainstalowano dodatkowe urządzenia wspomagające w razie jej awarii (Załącznik 1 ust. 7 pkt 1 lit. b)</p>	3	2	1	0	0	2
8.	<p>Cz. II pkt 2.17 Zwierzęta niepoddane ubojowi niezwłocznie po przybyciu do ubojni przetrzymywane są w zagrodach i pomieszczeniach zapewniających ich ochronę przed niekorzystnymi warunkami atmosferycznymi, które wyposażone są w sztuczne oświetlenie umożliwiające przeprowadzenie kontroli zwierząt o każdej porze oraz przenośne oświetlenie wspomagające (Załącznik nr 1 ust. 7 pkt 1 lit. c)</p>	1	1	0	0	0	1
9.	<p>Cz. II pkt 2.19 Zwierzęta niepoddane ubojowi niezwłocznie po przybyciu do ubojni przetrzymywane są w zagrodach i pomieszczeniach zapewniających ich ochronę przed niekorzystnymi warunkami atmosferycznymi, które wyposaża się w materiały służące jako ściółka dla przetrzymywanych zwierząt (Załącznik nr 1 ust. 7 pkt 1 lit. e)</p>	1	1	0	0	0	1

10.	Cz. II pkt 2.21 Zwierzętom przetrzymywanym po wyładunku w ubojni zapewniono stały dostęp do wody dostarczanej przez urządzenia służące do pojenia zwierząt (Załącznik nr 1 ust. 8)	11	9	2	0	0	1
11.	Cz. II pkt 2.3 Oddzielne przetrzymywanie zwierząt- w przypadku, gdy ich gatunek, płeć, wiek lub różne miejsca pochodzenia mogą powodować wzajemne ranienie (Załącznik nr 1 ust. 1 pkt 3)	1	1	0	0	0	1
12.	Cz. II pkt 3 Odpowiednie wyposażenie i narzędzia do prawidłowego ogłuszania lub uśmiercania zwierząt (§ 5 ust. 1 i 2)	1	1	0	0	0	0
13.	Cz. II pkt 3.1 Obecność zapasowego urządzenia do ogłuszania (§ 5 ust. 3)	4	3	1	0	0	0
14.	Cz. II pkt 3.2 Kontrola sprawności zapasowych urządzeń i narzędzi do ogłuszania przed ubojem (§ 5 ust. 4)	5	4	1	0	0	2
Ogólna liczba wydanych decyzji administracyjnych		14					
Ogólna liczba wniosków o ukaranie		0					
Liczba powiatowych inspektoratów weterynarii skontrolowanych w zakresie nadzoru nad dobrostanem w rzeźni		4					
Liczba podmiotów (rzeźni) wizytowanych w związku z nadzorem nad PIW		1					
Liczba podmiotów (rzeźni), w przypadku których ocena WIW nie była zgodna z oceną PIW		1					

* w jednym podmiocie w trakcie dwóch kontroli stwierdzono takie same nieprawidłowości, za pierwszym razem wydano decyzję, po drugiej kontroli (II półrocze) wydano zalecenia.

W 2011 r. działało **19** schronisk dla bezdomnych zwierząt. Przedstawiciele IW przeprowadzili łącznie w omawianym okresie **70** kontroli schronisk. W trakcie kontroli uchybienia stwierdzono w **11** schroniskach.

Wyniki kontroli urzędowych w schroniskach dla bezdomnych zwierząt

Rodzaj stwierdzonej nieprawidłowości	Liczba schronisk, w których stwierdzono nieprawidłowości	Działania podjęte		
		Decyzja administracyjna	Kara pieniężna	Zgłoszenie do organów ścigania
Zły stan pomieszczeń dla zwierząt	7	6	0	0
Zły stan zwierząt	1	0	0	0
Brak wydzielonych pomieszczeń dla szczeniąt, kociąt, zwierząt agresywnych, chorych, itp.	6	4	0	0
Brak programu dezynfekcji /deratyzacji	0	0	0	0
Brak pieca do spalania zwłok lub chłodni do przetrzymywania zwłok	1	1	0	0
Niewłaściwie prowadzona ewidencja lub dokumentacja	7	6	0	0
Niski procent sterylizacji lub kastracji	0	0	0	0
Ograniczona profilaktyka chorób zakaźnych	0	0	0	0
Inne	4	3	0	0

W zakresie nadzoru nad humanitarną ochroną zwierząt terenowe organy Inspekcji Weterynaryjnej mają też obowiązek wydawania rolnikom zaświadczeń, że gospodarstwo spełnia minimalne warunki utrzymywania zwierząt (zapewnia dobrostan zwierząt) w zakresie, który jest niezbędny, by ubiegać się lub otrzymać pomoc finansową lub dofinansowanie ze środków Europejskiego Funduszu Orientacji i Gwarancji Rolnej (EFORiGR). W 2011 r. terenowe organy Inspekcji Weterynaryjnej wydały 105 powyższych zaświadczeń.

4. Bezpieczna żywność pochodzenia zwierzęcego

Organy Inspekcji Weterynaryjnej odgrywają podstawową rolę w zakresie bezpieczeństwa produktów pochodzenia zwierzęcego. Pozyskiwanie, chów, wytwarzanie, oczyszczanie, ubój, rozbiór, przetwarzanie, pakowanie, przepakowywanie, przechowywanie lub transport to czynności składowe „produkcji”, nad którymi ma nadzór Inspekcja Weterynaryjna. Kontrole urzędowe są konieczne, w celu sprawdzenia, że podmioty działające na rynku spożywczym stosują się do przepisów w zakresie higieny i bezpieczeństwa żywności.

. Nadzór nad produkcją żywności pochodzenia zwierzęcego

Dział 1. Nadzór i stan sanitarny obiektów		Liczba obiektów														
		w których stwierdzono niezgodności w odniesieniu do:														
		nadzorowanych	skontrolowanych	wymagań dotyczących pomieszczeń żywnościowych	wymagań dotyczących sprzętu i wyposażenia	wymagań dla transportu	zagospodarowania odpadów żywnościowych, UPPZ, w tym SRM	jakości wody	higieny osobistej pracowników i szkoleń	zabezpieczenia przed szkodnikami i ich zwalczania	zachowania łańcucha chłodniczego	obróbki cieplnej	wymagań dla opakowań i materiałów opakowaniowych	traceability i znakowania	systemu HACCP	specyficznych wymagań określonych 853/2004
0	1	2	3	4	5	6	7	8	9	10	11	12	13	14	15	
Razem (02+30)	01	5464	1595	298	250	9	57	20	27	36	16	1	38	72	145	36
Razem (03+07+14+15+16+17+18+19+20+21+22+23+24+25+28+29)	02	459	397	148	129	7	25	7	20	17	6	0	33	48	100	27
Razem (04+05+06)	03	15	12	1	1	0	0	0	0	0	0	0	0	0	0	0
Chłodnie składowe wolnostojące (S 0)	04	13	10	1	0	0	0	0	0	0	0	0	0	0	0	0
Zakłady przepakowywania - niezależne (S 0)	05	2	2	0	1	0	0	0	0	0	0	0	0	0	0	0
Rynki hurtowe - z wyłączeniem produktów rybołówstwa (S 0)	06	0	0	0	0	0	0	0	0	0	0	0	0	0	0	0
Razem zakłady zatwierdzone, w których funkcjonują działy wymienione w 08 i/lub 09 i/lub 10 i/lub 11 i/lub 12 i/lub 13 i/lub 26 i/lub 27	07	258	247	130	117	4	18	4	19	16	6	0	29	45	83	25
Zakłady zatwierdzone, w których funkcjonują działy wymienione w 08a i/lub 08b i/lub 08c i/lub 08d i/lub 08e i/lub 08f i/lub 08g	08	171	168	92	76	2	10	2	9	15	5	0	23	36	63	20
-działy prowadzące ubój zwierząt gospodarskich kopytnych (S I)	08a	67	64	38	30	0	5	2	4	3	4	0	9	17	23	6
-działy prowadzące rozbiór mięsa zwierząt gospodarskich kopytnych (S I)	08b	115	113	49	36	1	5	1	5	6	2	0	15	23	34	10

-działy składujące w warunkach chłodniczych (S I)	08c	66	63	26	27	0	1	0	1	0	3	0	0	8	22	2
-działy przetwórstwa mięsa zwierząt gospodarskich kopytnych (S VI)	08d	106	105	54	43	1	4	0	3	7	0	0	17	17	33	6
- działy prowadzące produkcję MM i/lub MOM i/lub SWM z mięsa zwierząt gospodarskich kopytnych (S V)	08e	62	61	20	15	1	2	0	1	4	0	0	4	5	14	5
- działy prowadzące produkcję tłuszczów zwierzęcych i skwarek (S XII)	08f	17	16	1	1	0	0	0	0	0	0	0	0	1	0	0
- działy prowadzące obróbkę jelit, pęcherzy i żołądków (S XIII)	08g	10	9	1	1	0	0	0	0	0	0	0	0	1	0	0
Zakłady zatwierdzone, w których funkcjonują działy wymienione w 09a i/lub 09b i/lub 09c i/lub 09d i/lub 09e	09	82	81	31	26	0	8	0	6	2	2	0	6	6	16	6
-działy prowadzące ubój drobiu i/lub zajęczaków (S II)	09a	28	27	17	17	0	5	0	3	0	1	0	4	5	9	3
-działy prowadzące rozbiór mięsa drobiowego i/lub zajęczaków (S II)	09b	54	53	16	12	0	7	0	3	2	2	0	3	4	11	3
-działy składujące w warunkach chłodniczych (S II)	09c	25	25	6	6	0	0	0	0	0	0	0	1	2	5	1
-działy przetwórstwa mięsa drobiowego i/lub zajęczaków (S VI)	09d	43	43	4	2	0	1	0	0	0	0	0	0	0	8	0
- działy prowadzące produkcję MM i/lub MOM i/lub SWM z mięsa drobiowego i/lub zajęczaków (S V)	09e	14	14	6	5	0	0	0	0	1	0	0	0	0	2	1
Zakłady zatwierdzone, w których funkcjonują działy wymienione w 10a i/lub 10b i/lub 10c i/lub 10d i/lub 10e i/lub 10f	10	0	0	0	0	0	0	0	0	0	0	0	0	0	0	0
-działy prowadzące ubój zwierząt dzikich utrzymywanych w warunkach fermowych (S III)	10a	0	0	0	0	0	0	0	0	0	0	0	0	0	0	0
-działy prowadzące rozbiór mięsa zwierząt dzikich utrzymywanych w warunkach fermowych (S III)	10b	0	0	0	0	0	0	0	0	0	0	0	0	0	0	0
-działy składujące w warunkach chłodniczych	10c	0	0	0	0	0	0	0	0	0	0	0	0	0	0	0

-działy przetwórstwa mięsa zwierząt dzikich utrzymywanych w warunkach fermowych	10d	0	0	0	0	0	0	0	0	0	0	0	0	0	0	0
- działy prowadzące produkcję MM i/lub MOM i/lub SWM z mięsa zwierząt dzikich utrzymywanych w warunkach fermowych	10e	0	0	0	0	0	0	0	0	0	0	0	0	0	0	0
Zakłady zatwierdzone, w których funkcjonują działy wymienione w 11a i/lub 11b i/lub 11c i/lub 11d	11	4	4	1	0	0	0	0	0	0	0	0	0	0	1	0
- działy prowadzące rozbiór dziczyzny (S IV)	11a	1	1	0	0	0	0	0	0	0	0	0	0	0	0	0
-działy prowadzące przetwórstwo dziczyzny (S IV)	11b	2	2	1	0	0	0	0	0	0	0	0	0	0	1	0
- działy składujące w warunkach chłodniczych (S IV)	11c	2	2	0	0	0	0	0	0	0	0	0	0	0	0	0
Zakłady zatwierdzone prowadzące wyłącznie produkcję MM i/lub MOM i/lub SWM (S V)	12	3	3	0	1	0	0	0	0	0	0	0	0	0	0	0
Zakłady zatwierdzone prowadzące wyłącznie przetwórstwo mięsa (S VI)	13	20	19	8	1	2	1	0	0	0	0	0	1	2	4	0
Zakłady wysyłki - żywe mięczaki dwuskorupowe (S VII)	14	0	0	0	0	0	0	0	0	0	0	0	0	0	0	0
Zakłady oczyszczania żywe mięczaki dwuskorupowe (S VII)	15	0	0	0	0	0	0	0	0	0	0	0	0	0	0	0
Statki przetwórnice (S VIII)	16	0	0	0	0	0	0	0	0	0	0	0	0	0	0	0
Statki zamrażalnie (S VIII)	17	0	0	0	0	0	0	0	0	0	0	0	0	0	0	0
Rynki hurtowe i aukcje produktów rybołówstwa (S VIII)	18	0	0	0	0	0	0	0	0	0	0	0	0	0	0	0
Zakłady zatwierdzone przetwórstwa produktów rybołówstwa (S VIII)	19	14	14	4	3	0	3	1	0	1	0	0	2	1	7	1
Zakłady zatwierdzone przetwórstwa mleka (S IX)	20	24	24	9	7	1	2	0	0	0	0	0	1	1	6	1
Punkty odbioru mleka (S IX)	21	80	53	1	0	0	1	0	0	0	0	0	0	1	1	0
Zakłady pakowania jaj (S X)	22	64	43	2	1	2	1	2	1	0	0	0	1	0	2	0
Zakłady produkcji jaj płynnych (S X)	23	1	1	0	0	0	0	0	0	0	0	0	0	0	1	0

Zakłady zatwierdzone przetwórstwa jaj (S X)	24	3	3	1	0	0	0	0	0	0	0	0	0	0	0	0
Zakłady przetwórcze - żabie udka i ślimaki (S XI)	25	0	0	0	0	0	0	0	0	0	0	0	0	0	0	0
Zakłady zajmujące się wyłącznie tłuszczami zwierzęcymi i skwarkami (S XII)	26	3	2	0	0	0	0	0	0	0	0	0	0	0	0	0
Zakłady prowadzące wyłącznie obróbkę jelit i/lub pęcherzy i/lub żołądków (S XIII)	27	6	4	3	1	0	0	1	0	0	0	0	0	0	1	0
Zakłady odbierające surowce lub produkujące żelatynę (S XIV)	28	0	0	0	0	0	0	0	0	0	0	0	0	0	0	0
Zakłady odbierające surowce lub produkujące kolagen (S XV)	29	0	0	0	0	0	0	0	0	0	0	0	0	0	0	0
Razem (31+32+33+34+35+36+37+38+39+40+41+42+43+44+45+46)	30	5005	1198	150	121	2	32	13	7	19	10	1	5	24	45	9
Zakłady produkujące na rynek krajowy ²⁾ , w których funkcjonują działy 31a lub 31b lub 31c	31	3	3	1	1	0	0	0	0	0	0	1	0	1	1	1
-działy prowadzące ubój zwierząt gospodarskich kopytnych	31a	3	3	1	1	0	0	0	0	0	0	0	0	1	1	1
-działy prowadzące rozbiór mięsa zwierząt gospodarskich kopytnych	31b	1	1	1	1	0	0	0	0	0	0	0	0	1	1	0
-działy prowadzące produkcję MM lub MOM lub SWM z mięsa zwierząt gospodarskich kopytnych	31c	0	0	0	0	0	0	0	0	0	0	0	0	0	0	0
Zakłady produkujące na rynek krajowy ²⁾ , w których funkcjonują działy 32a lub 32b lub 32c	32	0	0	0	0	0	0	0	0	0	0	0	0	0	0	0
-działy prowadzące ubój drobiu	32a	0	0	0	0	0	0	0	0	0	0	0	0	0	0	0
działy prowadzące rozbiór mięsa drobiowego i/lub zajęczaków	32b	0	0	0	0	0	0	0	0	0	0	0	0	0	0	0
-działy prowadzące produkcję MM i/lub MOM i/lub SWM z mięsa drobiowego i/lub zajęczaków	32c	0	0	0	0	0	0	0	0	0	0	0	0	0	0	0

Zakłady produkujące na rynek krajowy ²⁾ , w których funkcjonują działy 33a lub 33b lub 33c	33	0	0	0	0	0	0	0	0	0	0	0	0	0	0	0
działy prowadzące ubój zwierząt dzikich utrzymywanych w warunkach fermowych	33a	0	0	0	0	0	0	0	0	0	0	0	0	0	0	0
działy prowadzące rozbiór mięsa zwierząt dzikich utrzymywanych w warunkach fermowych, z wyłączeniem zajęczaków	33b	0	0	0	0	0	0	0	0	0	0	0	0	0	0	0
działy prowadzące produkcję MM i/lub MOM i/lub SWM z mięsa zwierząt dzikich utrzymywanych w warunkach fermowych, z wyłączeniem zajęczaków	33c	0	0	0	0	0	0	0	0	0	0	0	0	0	0	0
Zakłady wytwarzające żywność złożoną (roślinno-zwierzęcą)	34	8	8	3	3	0	0	0	0	1	0	0	1	0	1	1
Zakłady konfekcjonujące lub przetwarzające miód i produkty pszczele	35	2	2	1	0	0	0	0	0	0	0	0	0	0	0	0
Zakłady prowadzące składowanie produktów pochodzenia zwierzęcego bez wymagań temperaturowych	36	7	3	0	0	0	0	0	0	0	0	0	0	0	0	0
Zakłady prowadzące działalność marginalną, lokalną i ograniczoną	37	249	213	95	82	1	18	6	7	9	4	0	4	14	37	1
Podmioty prowadzące sprzedaż bezpośrednią	38	298	129	2	0	0	0	0	0	0	0	0	0	0	0	0
Gospodarstwa produkcji mleka	39	4062	638	41	30	0	5	7	0	9	5	0	0	0	0	4
Zakłady będące gospodarstwami, na terenie których dokonuje się uboju zwierząt pochodzących z innych gospodarstw w celu pozyskania mięsa na użytek własny	40	0	0	0	0	0	0	0	0	0	0	0	0	0	0	0
Statki rybackie (z wyłączeniem statków przetwórci i statków zamrażalni)	41	0	0	0	0	0	0	0	0	0	0	0	0	0	0	0
Fermy jaj konsumpcyjnych	42	103	92	2	0	0	8	0	0	0	0	0	0	8	1	0
Punkty odbioru jaj	43	0	0	0	0	0	0	0	0	0	0	0	0	0	0	0

Podmioty prowadzące transport produktów pochodzenia zwierzęcego, w tym mleka	44	159	54	0	0	1	0	0	0	0	0	1	0	0	0	5	0
Podmioty zajmujące się obrotem lub pośrednictwem w obrocie produktami pochodzenia zwierzęcego, z wyłączeniem obrotu prowadzonego w ramach produkcji	45	66	20	0	0	0	0	0	0	0	0	0	0	0	0	0	0
Inne	46	48	36	5	5	0	1	0	0	0	0	0	0	0	1	0	2

Dział 1. Nadzór i stan sanitarny obiektów										
Rodzaj obiektu	Liczba spraw rozstrzygniętych decyzjami administracyjnymi, wydanymi:									
	zgodnie z art. 54 ust.2 lit.a rozp.882/2004 ¹⁾	zgodnie z art. 54 ust.2 lit.b rozp.882/2004 ¹⁾	zgodnie z art. 54 ust.2 lit.c rozp.882/2004 ¹⁾	zgodnie z art. 54 ust.2 lit.d \ rozp.882/2004 ¹⁾	zgodnie z art. 54 ust.2 lit.e rozp.882/2004 ¹⁾	zgodnie z art. 54 ust.2 lit.f rozp.882/2004 ¹⁾	zgodnie z art. 54 ust.2 lit.g rozp.882/2004 ¹⁾	zgodnie z art. 54 ust.2 lit.h rozp.882/2004 ¹⁾	na podstawie przepisów ustawy o produktach pochodzenia zwierzęcego	
0	16	17	18	19	20	21	22	23	24	
Razem (02+30)	01	279	23	1	0	27	0	0	79	493
Razem (03+07+14+15+16+17+18+19+20+21+22+23+24+25+28+29)	02	165	6	0	0	10	0	0	39	270
Razem (04+05+06)	03	2	0	0	0	0	0	0	0	12
Chłodnie składowe wolnostojące (S 0)	04	2	0	0	0	0	0	0	0	12
Zakłady przepakowywania - niezależne (S 0)	05	0	0	0	0	0	0	0	0	0
Rynki hurtowe - z wyłączeniem produktów rybołówstwa (S 0)	06	0	0	0	0	0	0	0	0	0

Razem zakłady zatwierdzone, w których funkcjonują działy wymienione w 08 i/lub 09 i/lub 10 i/lub 11 i/lub 12 i/lub 13 i/lub 26 i/lub 27	07	139	5	0	0	7	0	0	37	206
Zakłady zatwierdzone, w których funkcjonują działy wymienione w 08a i/lub 08b i/lub 08c i/lub 08d i/lub 08e i/lub 08f i/lub 08g	08	109	5	0	0	4	0	0	24	148
-działy prowadzące ubój zwierząt gospodarskich kopytnych (S I)	08a	53	0	0	0	3	0	0	7	50
-działy prowadzące rozbiór mięsa zwierząt gospodarskich kopytnych (S I)	08b	69	5	0	0	2	0	0	9	84
-działy składujące w warunkach chłodniczych (S I)	08c	7	0	0	0	3	0	0	22	50
-działy przetwórstwa mięsa zwierząt gospodarskich kopytnych (S VI)	08d	73	4	0	0	1	0	0	14	79
- działy prowadzące produkcję MM i/lub MOM i/lub SWM z mięsa zwierząt gospodarskich kopytnych (S V)	08e	22	1	0	0	0	0	0	4	41
- działy prowadzące produkcję tłuszczów zwierzęcych i skwarek (S XII)	08f	1	0	0	0	0	0	0	0	2
'- działy prowadzące obróbkę jelit, pęcherzy i żołądków (S XIII)	08g	1	0	0	0	0	0	0	0	4
Zakłady zatwierdzone, w których funkcjonują działy wymienione w 09a i/lub 09b i/lub 09c i/lub 09d i/lub 09e	09	36	0	0	0	1	0	0	12	74
-działy prowadzące ubój drobiu i/lub zajęczaków (S II)	09a	22	0	0	0	1	0	0	10	20
-działy prowadzące rozbiór mięsa drobiowego i/lub zajęczaków (S II)	09b	26	0	0	0	0	0	0	3	52
-działy składujące w warunkach chłodniczych (S II)	09c	1	0	0	0	0	0	0	9	4
-działy przetwórstwa mięsa drobiowego i/lub zajęczaków (S VI)	09d	8	0	0	0	0	0	0	0	15
- działy prowadzące produkcję MM i/lub MOM i/lub SWM z mięsa drobiowego i/lub zajęczaków (S V)	09e	5	0	0	0	1	0	0	2	8

Zakłady zatwierdzone, w których funkcjonują działy wymienione w 10a i/lub 10b i/lub 10c i/lub 10d i/lub 10e i/lub 10f	10	0	0	0	0	0	0	0	0	0
-działy prowadzące ubój zwierząt dzikich utrzymywanych w warunkach fermowych (S III)	10a	0	0	0	0	0	0	0	0	0
-działy prowadzące rozbiór mięsa zwierząt dzikich utrzymywanych w warunkach fermowych (S III)	10b	0	0	0	0	0	0	0	0	0
-działy składujące w warunkach chłodniczych	10c	0	0	0	0	0	0	0	0	0
-działy przetwórstwa mięsa zwierząt dzikich utrzymywanych w warunkach fermowych	10d	0	0	0	0	0	0	0	0	0
- działy prowadzące produkcję MM i/lub MOM i/lub SWM z mięsa zwierząt dzikich utrzymywanych w warunkach fermowych	10e	0	0	0	0	0	0	0	0	0
Zakłady zatwierdzone, w których funkcjonują działy wymienione w 11a i/lub 11b i/lub 11c i/lub 11d	11	0	0	0	0	0	0	0	0	5
- działy prowadzące rozbiór dziczyzny (S IV)	11a	0	0	0	0	0	0	0	0	0
-działy prowadzące przetwórstwo dziczyzny (S IV)	11b	0	0	0	0	0	0	0	0	5
- działy składujące w warunkach chłodniczych (S IV)	11c	0	0	0	0	0	0	0	0	0
Zakłady zatwierdzone prowadzące wyłącznie produkcję MM i/lub MOM i/lub SWM (S V)	12	0	0	0	0	0	0	0	0	0
Zakłady zatwierdzone prowadzące wyłącznie przetwórstwo mięsa (S VI)	13	5	0	0	0	0	0	0	2	10
Zakłady wysyłki - żywe mięczaki dwuskorupowe (S VII)	14	0	0	0	0	0	0	0	0	0
Zakłady oczyszczania żywe mięczaki dwuskorupowe (S VII)	15	0	0	0	0	0	0	0	0	0
Statki przetwórnice (S VIII)	16	0	0	0	0	0	0	0	0	0
Statki zamrażalnie (S VIII)	17	0	0	0	0	0	0	0	0	0

Rynki hurtowe i aukcje produktów rybołówstwa (S VIII)	18	0	0	0	0	0	0	0	0	0
Zakłady zatwierdzone przetwórstwa produktów rybołówstwa (S VIII)	19	5	0	0	0	1	0	0	0	13
Zakłady zatwierdzone przetwórstwa mleka (S IX)	20	11	0	0	0	2	0	0	2	19
Punkty odbioru mleka (S IX)	21	0	0	0	0	0	0	0	0	4
Zakłady pakowania jaj (S X)	22	7	1	0	0	0	0	0	0	6
Zakłady produkcji jaj płynnych (S X)	23	0	0	0	0	0	0	0	0	4
Zakłady zatwierdzone przetwórstwa jaj (S X)	24	1	0	0	0	0	0	0	0	6
Zakłady przetwórcze - żabie udka i ślimaki (S XI)	25	0	0	0	0	0	0	0	0	0
Zakłady zajmujące się wyłącznie tłuszczami zwierzęcymi i skwarkami (S XII)	26	0	0	0	0	0	0	0	0	0
Zakłady prowadzące wyłącznie obróbkę jelit i/lub pecherzy i/lub żołądków (S XIII)	27	3	0	0	0	0	0	0	0	7
Zakłady odbierające surowce lub produkujące żelatynę (S XIV)	28	0	0	0	0	0	0	0	0	0
Zakłady odbierające surowce lub produkujące kolagen (S XV)	29	0	0	0	0	0	0	0	0	0
Razem (31+32+33+34+35+36+37+38+39+40+41+42+43+44+45+46)	30	114	17	1	0	17	0	0	40	223
Zakłady produkujące na rynek krajowy ²⁾ , w których funkcjonują działy 31a lub 31b lub 31c	31	1	0	0	0	0	0	0	0	3
-działy prowadzące ubój zwierząt gospodarskich kopytnych	31a	1	0	0	0	0	0	0	0	3
-działy prowadzące rozbiór mięsa zwierząt gospodarskich kopytnych	31b	1	0	0	0	0	0	0	0	2
-działy prowadzące produkcję MM lub MOM lub SWM z mięsa zwierząt gospodarskich kopytnych	31c	0	1	0	0	0	0	0	0	0

Zakłady produkujące na rynek krajowy ²⁾ , w których funkcjonują działy 32a lub 32b lub 32c	32	0	0	0	0	0	0	0	0	0
-działy prowadzące ubój drobiu	32a	0	0	0	0	0	0	0	0	0
działy prowadzące rozbiór mięsa drobiowego i/lub zajęczaków	32b	0	0	0	0	0	0	0	0	0
-działy prowadzące produkcję MM i/lub MOM i/lub SWM z mięsa drobiowego i/lub zajęczaków	32c	0	0	0	0	0	0	0	0	0
Zakłady produkujące na rynek krajowy ²⁾ , w których funkcjonują działy 33a lub 33b lub 33c	33	0	0	0	0	0	0	0	0	0
działy prowadzące ubój zwierząt dzikich utrzymywanych w warunkach fermowych	33a	0	0	0	0	0	0	0	0	0
działy prowadzące rozbiór mięsa zwierząt dzikich utrzymywanych w warunkach fermowych, z wyłączeniem zajęczaków	33b	0	0	0	0	0	0	0	0	0
działy prowadzące produkcję MM i/lub MOM i/lub SWM z mięsa zwierząt dzikich utrzymywanych w warunkach fermowych, z wyłączeniem zajęczaków	33c	0	0	0	0	0	0	0	0	0
Zakłady wytwarzające żywność złożoną (roślinno-zwierzęcą)	34	3	0	0	0	0	0	0	0	0
Zakłady konfekcjonujące lub przetwarzające miód i produkty pszczele	35	1	0	0	0	0	0	0	0	0
Zakłady prowadzące składowanie produktów pochodzenia zwierzęcego bez wymagań temperaturowych	36	0	0	0	0	0	0	0	0	5
Zakłady prowadzące działalność marginalną, lokalną i ograniczoną	37	86	2	0	0	7	0	0	32	91
Podmioty prowadzące sprzedaż bezpośrednią	38	1	0	0	0	2	0	0	0	52
Gospodarstwa produkcji mleka	39	7	10	0	0	5	0	0	0	8

Zakłady będące gospodarstwami, na terenie których dokonuje się uboju zwierząt pochodzących z innych gospodarstw w celu pozyskania mięsa na użytek własny	40	0	0	0	0	0	0	0	0	0
Statki rybackie (z wyłączeniem statków przetwórci i statków zamrażalni)	41	0	0	0	0	0	0	0	0	0
Fermy jaj konsumpcyjnych	42	9	0	1	0	0	0	0	1	14
Punkty odbioru jaj	43	0	0	0	0	0	0	0	0	0
Podmioty prowadzące transport produktów pochodzenia zwierzęcego, w tym mleka	44	1	0	0	0	3	0	0	0	14
Podmioty zajmujące się obrotem lub pośrednictwem w obrocie produktami pochodzenia zwierzęcego, z wyłączeniem obrotu prowadzonego w ramach produkcji	45	0	0	0	0	0	0	0	3	19
Inne	46	5	5	0	0	0	0	0	4	17

W powyższych podmiotach przeprowadzono łącznie 5109 kontroli. Raport z kontroli stanu sanitarnego obiektów w zakresie higieny produktów pochodzenia zwierzęcego prezentuje poniższa tabela.

Dział 2. Liczba przeprowadzonych kontroli – postępowanie karne

Wyszczególnienie			Liczba	Kwota - w zł	
0			1	2	
Przeprowadzone kontrole ogółem			01	5109	x
w tym środków transportu			02	1731	x
w tym środków transportu o złym stanie sanitarnym			03	1	x
	mandaty karne		04	27	5450
	w tym				
	wyegzekwowane		05	16	4000
Nalożone					
Kary pieniężne wymierzone w drodze			06	70	46650
decyzji administracyjnej					
	sądów i prokuratury		07	4	
		Ustawy o bezpieczeństwie			
Sprawy	na	żywności i żywienia	08	0	
skierowane	podstawie	Kodeksu wykroczeń	09	1	
do		Ustawy o produktach			
		pochodzenia zwierzęcego	10	2	

Jednocześnie pod nadzorem Inspekcji Weterynaryjnej znajduje się ubój zwierząt w gospodarstwach z pozyskiwaniem mięsa na potrzeby własne. W roku 2011 zgłoszono ubój 1469 szt. zwierząt, w tym 1309 świń.

5. Nadzór nad środkami żywienia zwierząt, ubocznymi produktami pochodzenia zwierzęcego oraz weterynaryjnymi produktami leczniczymi

Wykaz podmiotów nadzorowanych przez Inspekcję Weterynaryjną w zakresie pasz, ubocznych produktów pochodzenia zwierzęcego oraz weterynaryjnych produktów leczniczych prezentują poniższe tabele

Rodzaj działalności			Liczba podmiotów nadzorowanych (cały rok)*	Liczba podmiotów nadzorowanych zajmujących się produkcją pasz (stan na dzień 31.12.)
0			1	2
Produkcja pasz wprowadzanych do obrotu (wymagająca zatwierdzenia)	ogólna liczba	1	9	9
	dla zwierząt przeżuwających	2	3	3
	dla zwierząt gospodarskich innych niż przeżuwające	3	6	6
	dla zwierząt domowych	4	4	4
Produkcja pasz wprowadzanych do obrotu (wymagająca rejestracji)	ogólna liczba	5	80	79
	dla zwierząt przeżuwających	6	2	2
	dla zwierząt gospodarskich innych niż przeżuwające	7	8	7
	dla zwierząt domowych	8	23	23
	produkcja materiałów paszowych pozyskanych przy produkcji środków spożywczych (np. młyny, browary)	9	50	50
Produkcja pasz (wymagająca zatwierdzenia) niewprowadzanych do obrotu		10	9	9
Obrót paszami (działalność wymagająca zatwierdzenia)	hurtowy	11	6	5
	detaliczny	12	0	0
Obrót paszami (działalność wymagająca zarejestrowania)	hurtowy	13	44	43
	detaliczny	14	261	247
Wytwarzanie pasz leczniczych	do obrotu	15	1	1
	na potrzeby własne	16	0	0
Dystrybutorzy pasz leczniczych		17	1	1
Hodowcy zwierząt gospodarskich - żywienie zwierząt przeznaczonych do produkcji żywności (art. 2 rozp. 183/2005)		18	17699	17699
Wytwórcy materiałów paszowych inni niż w wierszu nr 9		19	103	102
Producenci ekologiczni produkujący pasze na potrzeby własne		20	8	81

Rodzaj działalności			Liczba podmiotów nadzorowanych (cały rok)*	Liczba podmiotów nadzorowanych (stan na dzień 31.12.)
0			1	2
Przetwarzanie ubocznych produktów pochodzenia zwierzęcego	kategorii 1	1	0	0
	kategorii 2	2	2	2
	kategorii 3	3	13	13

Składowanie ubocznych produktów pochodzenia zwierzęcego	kategorii 1	4	0	0
	kategorii 2	5	0	0
	kategorii 3	6	0	0
Transport ubocznych produktów pochodzenia zwierzęcego	podmioty kategorii 1	7	54	52
	podmioty kategorii 2	8	41	40
	podmioty kategorii 3	9	66	64
Szczególne cele paszowe (art. 18 rozp. 1069/2009)	stosowanie kategorii 1	10	0	0
	stosowanie kategorii 2	11	20	19
	stosowanie kategorii 3	12	38	37
Zakłady techniczne przetwarzające uboczne produkty pochodzenia zwierzęcego		13	15	15
Składowanie produktów pochodnych	kategorii 1	14	0	0
	kategorii 2	15	0	0
	kategorii 3	16	0	0
Czynności dotyczące ubocznych produktów pochodzenia zwierzęcego po ich zebraniu, takie jak: sortowanie, dzielenie, chłodzenie, zamrażanie, solenie, usuwanie skór i skórek lub określonego materiału mogącego stanowić zagrożenie		17	25	22
Kompostownie i wytwórnie biogazu		18	6	6
Podmioty stosujące polepszacze gleby		19	1	1
Spalarnie i współspalarnie	kategoria 1	20	5	5
	kategoria 2	21	4	4
	kategoria 3	22	4	4
Grzebowiska		23	2	2
Inne podmioty zarejestrowane		24	14	12

Rodzaj działalności			Liczba podmiotów nadzorowanych (cały rok)*	Liczba podmiotów nadzorowanych (stan na dzień 31.12.)
0			1	2
Obrót produktami leczniczymi weterynaryjnymi	hurtowy	1	7	7
	detaliczny prowadzony w zakładach leczniczych dla zwierząt	2	522	488
	detaliczny prowadzony w placówkach obrotu pozaaptecznego	3	275	271

Stwierdzone naruszenia podczas urzędowych kontroli i podjęte działania administracyjne i karne.

Wyniki kontroli urzędowych w sektorze paszowym

Stwierdzone naruszenia. Określenie lub temat	t	ó	w	s	k	o	L	i	c	z	b	w	a	d	u	z	o	Działania podjęte w wyniku przeprowadzonej kontroli
--	---	---	---	---	---	---	---	---	---	---	---	---	---	---	---	---	---	---

kontrolowanego zagadnienia.					Liczba decyzji administracyjnych wydawanych/ wyegzekwowanych	Grzywna w drodze mandatu karnego – ilość/kwota	Ilość zgłoszeń do organów ścigania – przyjętych/ odrzuconych.	Zalecenie usunięcia uchybień w określonym terminie	Inne
Stwierdzone naruszenia w zakresie kontroli pomieszczeń i wyposażenia w tym ocena stanu sanitarnego i porządkowego pomieszczeń i wyposażenia: stan urządzeń, ich czyszczenie, dezynfekcja, szatnie i sanitariaty, ubytki ścian i posadzek, itp.*	1844	75	2138	82	16/11	1/500	0	62	1
Stwierdzone naruszenia w zakresie kontroli systemu HACCP oraz procedur i programów wstępnych *	344	34	591	35	7/6	0	0	13	0
Stwierdzone naruszenia w zakresie kontroli jakości i produkcji: badania właścicielskie surowców i produktów, przestrzeganie temperatur, ciśnienia itp., zapisy w punktach kontrolnych*.	159	4	291	5	4/4	0	0	1	0
Stwierdzone naruszenia w zakresie personelu obsługującego zakład produkcyjny: ubrania ochronne, zachowanie się personelu podczas pracy, znajomość instrukcji stanowiskowych*.	385	2	569	2	1/1	0	0	1	0
Stwierdzone naruszenia w zakresie przechowywania i transportu*	869	15	1026	15	2/2	0	0	12	0
Stwierdzone naruszenia w zakresie procedur reklamacji i wycofania produktu, w tym postępowanie z produktem wycofanym z rynku*.	310	27	518	27	7/5	0	0	5	0
Stwierdzone naruszenia w zakresie produkcji, dystrybucji oraz stosowania pasz leczniczych*	13	0	18	0	0	0	0	0	0

Stwierdzone naruszenia w zakresie oznakowania pasz*	298	48	549	50	11/10	1/150	0	36	1
Stwierdzone naruszenia w zakresie prowadzenia dokumentacji nie ujęte w pkt. 1-10	1290	144	1532	145	13/13	0	19	112	0
Inne (w zakresie PAP, mikrobiologii, brak rejestracji, brak zezwolenia na mączkę)	29	13	43	14	16/15	8/1950	4	2	0
Ogółem	1907	274	2365	370	60/50	10	4	237	1

*z wyjątkiem nieprawidłowości w prowadzeniu dokumentacji

Wyniki kontroli urzędowych w sektorze utylizacyjnym

Stwierdzone naruszenia przy:	Liczba podmiotów skontrolowanych	Liczba podmiotów u których stwierdzono nieprawidłowości	Liczba przeprowadzonych kontroli	Liczba stwierdzonych naruszeń	Działania podjęte w wyniku przeprowadzonej kontroli				
					Liczba decyzji administracyjnych wydawanych/ wyegzekwowanych	Grzywna w drodze mandatu karnego – ilość/kwota	Ilość zgłoszeń do organów ścigania – przyjętych/ odrzuconych.	Zalecenie usunięcia uchybień w określonym terminie	Inne
Gromadzeniu, przechowywaniu i zbieraniu UPPZ *	53	2	73	2	2				
Transporcie UPPZ *: dopuszczenie środka transportu, jego oznakowanie, oznakowanie kontenerów, mycie i dezynfekcja środków transportu i kontenerów.	120	2	141	2	2				
Przetwarzaniu UPPZ *: w tym zachowanie odpowiedniej temperatury i ciśnienia w zależności od metody przetwarzania.	24	5	36	6				5	1
Zagospodarowaniu UPPZ *: sposób zagospodarowania zgodny z zapisem na dokumentach handlowych.	45	0	59						
Spalaniu/Współspalaniu UPPZ/produktów przetworzonych *	4	0	8						
Rolniczym wykorzystaniu mączek mięsno – kostnych	1	0	5						

jako polepszacze gleby *									
Prowadzeniu dokumentacji w zakresie działalności określonych w pkt 1-6	183	10	238	10	3			6	1
Inne (badanie karmy, higiena urządzeń i pomieszczeń)	20	11	33	13	5			6	1
Ogółem	183	25	238	33	10			17	3

*z wyjątkiem nieprawidłowości w prowadzeniu dokumentacji

W podmiotach sektora paszowego i utylizacyjnego przeprowadzono łącznie 2603 kontrole, w tym 2365 kontrole w sektorze paszowym (w tym 33 kontrole środków transportu nie objętych sprawozdaniem RRW-3), 238 kontrole w sektorze utylizacyjnym. Raport z kontroli prezentuje poniższa tabela.

Wyszczególnienie		Liczba		Kwota - w zł
0		1		2
Przeprowadzone kontrole ogółem		01	2603	
Nalożone	mandaty karne	04	10	2600
	w tym wyegzekwowane	05	10	2600
Skierowane do sądów i prokuratury		06	3	0

Wyniki kontroli urzędowych w sektorze farmaceutycznym

Stwierdzone naruszenia:	Liczba podmiotów skontrolowanych				Działania podjęte w wyniku przeprowadzonej kontroli			
	Zakłady lecznicze dla zwierząt:		hurtownie produktów leczniczych weterynaryjnych	podmioty prowadzące obrót detaliczny produktami OTC	Decyzja administracyjna	Skierowanie do organów ścigania lub okręgowej izby lekarsko - weterynaryjnej.	Wydane zalecenia	Inne
	gospodarskich i towarzyszących	tylko towarzyszących						
Nieprawidłowe prowadzenie dokumentacji obrotu detalicznego i/lub hurtowego	18	8			1		29	
Prowadzenie zakładu leczniczego dla zwierząt bez wpisu do Ewidencji zakładów leczniczych dla zwierząt								
Dokonywanie zakupu produktów leczniczych weterynaryjnych bez uprawnienia w hurtowni farmaceutycznej								

produktów leczniczych weterynaryjnych.								
Przechowywanie i transport produktów leczniczych weterynaryjnych niezgodnie z wymaganiami.			1	6			7	1 decyzja umarz ająca postę powa nie admin.
Prowadzenie dokumentacji lekarsko-weterynaryjnej niezgodnie z obowiązującym sposobem i zakresem.*	*Dokumentacja dotycząca zwierząt						25	Jedna sprawa skierowana do Rzecznika Odpowiedzialności Zawodowej
	gospodarskich	towarzystw						
	17	6						
Stosowanie premiksów leczniczych z pominięciem wytwórni pasz leczniczych.	8						10	
Niewłaściwe warunki sanitarno-higieniczne, nieprawidłowe funkcjonowanie aparatury pomiarowej, nieprawidłowości w wyposażeniu		1					1	
Nieprawidłowe oznakowanie produktów leczniczych weterynaryjnych, leki przeterminowane.	1			2			3	
Sprzedaż produktów leczniczych weterynaryjnych drogą internetową								
Inne								
• brak umowy na odbiór odpadów;		1						
• brak oryginałów zamówień na premiksy lecznicze;								
• sprzedaż leków OTC podmiotowi niezgłoszonemu;								
• brak zapisów dotyczących podjętych działań korygujących w przypadku wzrostu wilgotności powyżej dopuszczalnego zakresu;								

• brak udokumentowania w książce leczenia zwierząt faktu wystawienia recepty;		5					5	
• brak książki kontroli zakładu leczniczego i/lub książki kontroli środków odurzających;								
• brak spisu kontrolnego stanu magazynowego;				5			4	
• nieprawidłowe protokoły wydania z hurtowni;			3				3	
• niezgodność serii i terminów ważności pomiędzy stanem magazynowym i kartotekowym;								
• usługi weterynaryjne świadczone przez osoby nieupoważnione;								
• nieprawidłowe procedury prowadzenia hurtowni;			2				4	
• nielegalna produkcja i sprzedaż leków;								
• nieczytelne wpisy;								
• odbiór plw przez osobę nieuprawnioną;								
• kontrole przyjęcia plw do hurtowni przeprowadza osoba nieuprawniona;								
• przechowywanie plw w paletach w odległości mniejszej niż 10 cm od urządzeń grzewczych i mniejszej niż 10 cm od ścian;								
• sprzedaż hurtowa produktów leczniczych OTC przez przedsiębiorcę					2	2	Skierowanie sprawy do prokuratury	

• obrót wyrobami do diagnostyki in vitro nie znajdującymi się w wykazie			2				2	
• nieaktualne świadectwa wzorcowania			2				2	
utrudnianie kontroli								
Ogółem**	53	26	13	12	4	2	90	

W podmiotach sektora farmaceutycznego przeprowadzono łącznie 104 kontrole. Raport z kontroli prezentuje poniższa tabela.

Wyszczególnienie	Liczba	
0	1	
Przeprowadzone kontrole ogółem	01	104
Wydane decyzje	02	4
Skierowane do organów ścigania	03	1
Skierowane do Rzecznika Odpowiedzialności Zawodowej	04	1

5a. Zespół ds. oceny działalności Inspekcji Weterynaryjnej.

Zespół ds. Oceny działalności Inspekcji Weterynaryjnej prowadzi czynności audytowe mające za zadanie sprawdzenie, czy kontrole urzędowe, odnoszące się do prawa paszowego i żywnościowego oraz reguł dotyczących zdrowia zwierząt i dobrostanu zwierząt, są skutecznie wykonywane oraz odpowiednie dla osiągnięcia celów stosownych aktów prawnych, oraz czy są zgodne z krajowymi planami kontroli.

Temat audytu:

Kontrole urzędowe w związku z nadzorem nad zakładami mięsa czerwonego wykonywane przez wyznaczonych lekarzy weterynarii wynikające z przepisów prawa krajowego i UE, ze szczególnym uwzględnieniem zapisów art. 4 rozporządzenia (WE) 854/2004, za rok 2010 i 2011 do dnia audytu.

Zestawienie stwierdzonych niezgodności podczas audytów w 2011 r.

Lp.	Niezgodność	Kryterium	Liczba (podać ile razy dana niezgodność została stwierdzona)
1.	Brak zapisów w zakresach czynności lekarzy wyznaczonych do sprawowania nadzoru, odnośnie konieczności przeprowadzania	Rozporządzenie (WE) nr 854/2004 Parlamentu Europejskiego i Rady z dnia 29 kwietnia 2004 r. ustanawiające szczególne przepisy	3

	audytów w zakresie dobrej praktyki higienicznej i audytów procedur opartych na zasadach HACCP w zakładach	dotyczące organizacji urzędowych kontroli w odniesieniu do produktów pochodzenia zwierzęcego przeznaczonych do spożycia przez ludzi.	
2.	PLW nie przeprowadził testu o którym mowa w Rozdziale IV: Kwalifikacje zawodowe, A. Urzędowi lekarze weterynarii, pkt 1, Rozporządzenia (WE) nr 854/2004 Parlamentu Europejskiego i Rady z dnia 29 kwietnia 2004 r. ustanawiające szczególne przepisy dotyczące organizacji urzędowych kontroli w odniesieniu do produktów pochodzenia zwierzęcego przeznaczonych do spożycia przez ludzi.	Rozporządzenie (WE) nr 854/2004 Parlamentu Europejskiego i Rady z dnia 29 kwietnia 2004 r. ustanawiające szczególne przepisy dotyczące organizacji urzędowych kontroli w odniesieniu do produktów pochodzenia zwierzęcego przeznaczonych do spożycia przez ludzi.	2
3.	Brak weryfikacji i oceny przeprowadzonego testu, o którym mowa w Rozdziale IV: Kwalifikacje zawodowe, A. Urzędowi lekarze weterynarii, pkt 1, Rozporządzenia (WE) nr 854/2004 Parlamentu Europejskiego i Rady z dnia 29 kwietnia 2004 r. ustanawiające szczególne przepisy dotyczące organizacji urzędowych kontroli w odniesieniu do produktów pochodzenia zwierzęcego przeznaczonych do spożycia przez ludzi.	Rozporządzenie (WE) nr 854/2004 Parlamentu Europejskiego i Rady z dnia 29 kwietnia 2004 r. ustanawiające szczególne przepisy dotyczące organizacji urzędowych kontroli w odniesieniu do produktów pochodzenia zwierzęcego przeznaczonych do spożycia przez ludzi.	1
4.	Lekarze wyznaczeni do pełnienia nadzoru nie przeprowadzają audytów w zakresie dobrej praktyki higienicznej i audytów procedur opartych na zasadach HACCP w nadzorowanych przez siebie zakładach	Rozporządzenie (WE) nr 854/2004 Parlamentu Europejskiego i Rady z dnia 29 kwietnia 2004 r. ustanawiające szczególne przepisy dotyczące organizacji urzędowych kontroli w odniesieniu do produktów pochodzenia zwierzęcego przeznaczonych do spożycia przez ludzi.	3
5.	Brak nadzoru ULW nad przestrzeganiem procedur HACCP przez pracowników zakładu, dotyczących postępowania przy przyjęciu zwierząt do rzeźni (P-17) oraz postępowania przy uboju zwierząt (P-16). Procedura „Postępowanie przy uboju zwierząt” P-16 zawierająca w sobie elementy postępowania ze zwierzętami niezdolnymi do samodzielnego poruszania się nie jest zaakceptowana przez PLW zgodnie z Instrukcją GLW Nr GIWz.420/AW-1/10 z dnia 12	Rozporządzenie (WE) nr 854/2004 Parlamentu Europejskiego i Rady z dnia 29 kwietnia 2004 r. ustanawiające szczególne przepisy dotyczące organizacji urzędowych kontroli w odniesieniu do produktów pochodzenia zwierzęcego przeznaczonych do spożycia przez ludzi. Instrukcja GLW Nr GIWz.420/AW-1/10 z dnia 12 stycznia 2010 r.w sprawie postępowania przy przeprowadzaniu kontroli w rzeźniach pod względem	1

	stycznia 2010 r.	dobrostanu zwierząt oraz raportowania o przeprowadzonych w tym zakresie kontrolach.	
6	Brak prawidłowych zapisów potwierdzających monitorowanie krytycznego punktu kontroli – pomiar temperatury w produkcji podczas obróbki termicznej. Brak nadzoru urzędowego lekarza weterynarii nad krytycznym punktem kontroli w systemie HACCP.	Rozporządzenie (WE) nr 852/2004 Parlamentu Europejskiego i Rady z dnia 29 kwietnia 2004 r. w sprawie higieny środków spożywczych.	1

Temat audytu:

Kontrole urzędowe wynikające z nadzoru nad zakładami sektora mleczarskiego wynikające z przepisów prawa krajowego i UE oraz wymagań importowych krajów trzecich za rok 2010 i połowę 2011.

Zestawienie stwierdzonych niezgodności podczas audytów w 2011 r.

Lp.	Niezgodność	Kryterium	Liczba (podać ile razy dana niezgodność została stwierdzona)
1.	Lekarze wyznaczeni do pełnienia nadzoru nie przeprowadzają audytów w zakresie dobrej praktyki higienicznej i audytów procedur opartych na zasadach HACCP w nadzorowanym przez siebie zakładzie.	Rozporządzenie (WE) nr 854/2004 Parlamentu Europejskiego i Rady z dnia 29 kwietnia 2004 r. ustanawiające szczególne przepisy dotyczące organizacji urzędowych kontroli w odniesieniu do produktów pochodzenia zwierzęcego przeznaczonych do spożycia przez ludzi.	1
2.	PLW nie pobiera prób urzędowych w celu weryfikacji odpowiedniej realizacji planów badań w zakresie kryteriów bezpieczeństwa produktu i higieny procesu w nadzorowanym przez siebie zakładzie.	Instrukcja Głównego Lekarza Weterynarii Nr GIWbż-500-7a/09 z dnia 1 października 2009 r. w sprawie zasad postępowania przy realizacji nadzoru nad badaniami wykonywanymi przez podmioty produkujące środki spożywcze pochodzenia zwierzęcego w zakresie ich bezpieczeństwa oraz kontroli higieny procesu Rozporządzenie (WE) nr 882/2004 Parlamentu Europejskiego i Rady, z dnia 29 kwietnia 2004 r. w sprawie kontroli urzędowych przeprowadzanych w celu sprawdzenia zgodności z prawem paszowym i żywnościowym oraz	3

		regułami dotyczącymi zdrowia zwierząt i dobrostanu zwierząt.	
3.	Niezachowanie przez PLW zasad postępowania uregulowanego ustawą KPA w zakresie wydania decyzji administracyjnej w oparciu o kontrolę przeprowadzoną przez inspektorów WIW, bez przeprowadzenia własnego postępowania administracyjnego.	Ustawa z dnia 14 czerwca 1960 r. Kodeks postępowania administracyjnego art. 77 § 1, § 4	1
4.	Nieodpowiednie prowadzenie nadzoru przez urzędowego lekarza weterynarii w zakresie postępowania z ubocznymi produktami pochodzenia zwierzęcego kategorii 3 tj. serwatki, produktów uznanych ze względów handlowych za uppz oraz prób mleka surowego w skupie. Podmiot przekazuje w/w uppz do utylizacji w zakładzie, który nie posiada stosownych zatwierdzeń.	Rozporządzenie Parlamentu Europejskiego i Rady WE nr 1069/2009 z dnia 21 października 2009 r. określające przepisy sanitarne dotyczące produktów ubocznych pochodzenia zwierzęcego, nieprzeznaczonych do spożycia przez ludzi i uchylające rozporządzenie WE 1774/2002 (rozporządzenie o produktach ubocznych pochodzenia zwierzęcego). Rozporządzenie Komisji UE nr 142/2011 z dnia 25 lutego 2011 r. w sprawie wykonania rozporządzenia Parlamentu Europejskiego i Rady WE nr 1069/2009 określającego przepisy sanitarne dotyczące produktów ubocznych pochodzenia zwierzęcego, nieprzeznaczonych do spożycia przez ludzi oraz w sprawie wykonania dyrektywy Rady 97/78/WE w odniesieniu do niektórych próbek i przedmiotów zwolnionych z kontroli weterynaryjnych na granicach w myśl tej dyrektywy.	1

Tematy audytów:

- 1. Kontrole urzędowe wynikające z nadzoru nad miejscami gromadzenia zwierząt ze szczególnym uwzględnieniem certyfikacji zdrowia, dobrostanu i identyfikacji zwierząt wprowadzanych do handlu wraz z weryfikacją przemieszczeń w bazach danych IRZ za rok 2010 i I połowę 2011.**
- 2. Kontrole urzędowe wynikające z nadzoru nad prowadzeniem miejsc, stacji kwarantanny, miejsc odpoczynku lub wyładunku zwierząt, nad obrotem zwierzętami, pośrednictwa w tym obrocie lub skupem zwierząt ze szczególnym uwzględnieniem certyfikacji zdrowia, dobrostanu i identyfikacji zwierząt wprowadzanych do handlu wraz z weryfikacją przemieszczeń w bazach danych IRZ za rok 2010 i I połowę 2011.**

Zestawienie stwierdzonych niezgodności podczas audytów w 2011 r.

Lp.	Niezgodność	Kryterium	Liczba
-----	-------------	-----------	--------

			(podać ile razy dana niezgodność została stwierdzona)
1.	Nieprawidłowości dotyczące wydawania zezwoleń (zmiany nr rejestracyjnych środków transportu, sprzedaż samochodów, nie skutkowały wystawieniem nowych zezwoleń, sposób nadawania numerów zezwoleń).	Rozporządzenie Rady (WE) Nr 1/2005 z dnia 22 grudnia 2004 r. w sprawie ochrony zwierząt podczas transportu i związanych z tym działań oraz zmieniające dyrektywy 64/432/EWG i 93/119/WE oraz rozporządzenie (WE) nr 1255/97 Wytyczne Głównego Lekarza Weterynarii z dnia 8 października 2007 r. nr GIWz.400/AW-94/07 dotyczące rozporządzenia Rady 1/2005 z dnia 22 grudnia 2004 r. w sprawie ochrony zwierząt podczas transportu i związanych z tym działań oraz zmieniające dyrektywy 64/432/EWG i 93/119/WE oraz rozporządzenie (WE) nr 1255/97 - nieaktualne, obowiązująca w okresie objętym audytem.	2
2.	Protokoły z kontroli miejsca gromadzenia nie są sporządzane na drukach dołączonych do Instrukcji Głównego Lekarza Weterynarii Nr GIWz.400/AW-96/07 z dnia 8 października 2007 r. w sprawie postępowania powiatowych lekarzy weterynarii przy przeprowadzaniu kontroli punktów kontroli i miejsc gromadzenia zwierząt.	Instrukcja Głównego Lekarza Weterynarii Nr GIWz.400/AW-96/07 z dnia 8 października 2007 r. w sprawie postępowania powiatowych lekarzy weterynarii przy przeprowadzaniu kontroli punktów kontroli i miejsc gromadzenia zwierząt.	1
3.	Nieprawidłowości polegające na różnicy pomiędzy stanem faktycznym ilości zwierząt w miejscu gromadzenia (brak zwierząt), a ilością zwierząt zarejestrowanych w CBD SIRZ.	Ustawa z dnia 2 kwietnia 2004 r. o systemie identyfikacji i rejestracji zwierząt.	3
4.	Nie wywiązywanie się podmiotów z ustawowego obowiązku zawiadomienia PLW o załadunku i wyładunku zwierząt co najmniej na 24 godziny przed planowanym terminem ich załadunku i wyładunku, co skutkowało brakiem kontroli transportu zwierząt w obiektach pośrednika przy załadunku i rozładunku zwierząt.	Ustawa z dnia 11 marca 2004 r. o ochronie zdrowia zwierząt oraz zwalczaniu chorób zakaźnych zwierząt. Instrukcja Głównego Lekarza Weterynarii Nr GIWz.400/AW-54/09 z dnia 22 kwietnia 2009 r. w sprawie postępowania powiatowych lekarzy weterynarii przy	1

		przeprowadzaniu kontroli wykonywania transportu drogowego zwierząt pod względem ich dobrostanu oraz w sprawie raportowania o przeprowadzonych w tym zakresie kontrolach – nieaktualna, obowiązująca w okresie objętym audytem.	
5.	Nieprawidłowości dotyczące prowadzenia dokumentacji w obiekcie pośrednika (brak danych, brak spójności danych, zapisywanych w dokumentacji przewoźnika a danych zawartych w Księdze rejestracji zwierząt, niechronologiczne wpisy) oraz w skupach (niepełne dane, dokumentacja nieuporządkowana, nie ułożona chronologicznie).	Rozporządzenie Ministra Rolnictwa i Rozwoju Wsi z dnia 25 czerwca 2008 r. w sprawie szczegółowych wymagań weterynaryjnych dla prowadzenia działalności w zakresie obrotu zwierzętami, pośrednictwa w tym obrocie lub skupu zwierząt.	2
6.	Nieprawidłowości dotyczące prowadzenia dokumentacji transportu (brak danych, niepełne dane).	Rozporządzenie Rady (WE) Nr 1/2005 z dnia 22 grudnia 2004 r. w sprawie ochrony zwierząt podczas transportu i związanych z tym działań oraz zmieniające dyrektywy 64/432/EWG i 93/119/WE oraz rozporządzenie (WE) nr 1255/97.	1
7.	Nieprawidłowości dotyczące dezynfekcji obiektów pośredników (w procedurze PLW brak określenia terminu wykonania mycia i dezynfekcji, nie przedstawienie dokumentacji poświadczającej mycie i dezynfekcję obiektu) oraz skupów (dokumentacja niekompletna, niezgodna z zaleceniami PLW, w roku 2010 mycie i dezynfekcja nie odnotowywane).	Rozporządzenie Ministra Rolnictwa i Rozwoju Wsi z dnia 25 czerwca 2008 r. w sprawie szczegółowych wymagań weterynaryjnych dla prowadzenia działalności w zakresie obrotu zwierzętami, pośrednictwa w tym obrocie lub skupu zwierząt.	2
8.	Nieprawidłowości dotyczące dezynfekcji środków transportu (proces mycia i dezynfekcji środków transportu przeprowadzany przed wyjazdem po zwierzęta, brak prowadzenia dokumentacji dotyczącej mycia i dezynfekcji środka transportu).	Rozporządzenie Ministra Rolnictwa i Rozwoju Wsi z dnia 26 kwietnia 2004 r. w sprawie szczegółowych wymagań weterynaryjnych dla prowadzenia działalności w zakresie zarobkowego przewozu zwierząt lub przewozu zwierząt wykonywanego w związku z prowadzeniem innej działalności gospodarczej.	1

9.	Przekroczenie 30-dniowego terminu przetrzymywania zwierząt obiektach.	Rozporządzenie Ministra Rolnictwa i Rozwoju Wsi z dnia 25 czerwca 2008 r. w sprawie szczegółowych wymagań weterynaryjnych dla prowadzenia działalności w zakresie obrotu zwierzętami, pośrednictwa w tym obrocie lub skupu zwierząt.	1
10.	Skup zwierząt znajduje się w miejscu nieogrodzonym, niezabezpieczonym przed dostępem zwierząt z zewnątrz.	Rozporządzenie Ministra Rolnictwa i Rozwoju Wsi z dnia 25 czerwca 2008 r. w sprawie szczegółowych wymagań weterynaryjnych dla prowadzenia działalności w zakresie obrotu zwierzętami, pośrednictwa w tym obrocie lub skupu zwierząt.	1
11.	Nieprawidłowości dotyczące urządzeń służących do załadunku i wyładunku zwierząt ze środków transportu (brak urządzeń, rampy uszkodzone, bariery wylamane).	Rozporządzenie Ministra Rolnictwa i Rozwoju Wsi z dnia 25 czerwca 2008 r. w sprawie szczegółowych wymagań weterynaryjnych dla prowadzenia działalności w zakresie obrotu zwierzętami, pośrednictwa w tym obrocie lub skupu zwierząt.	1
12.	Brak wydzielonego miejsca lub pomieszczenia do przetrzymywania zwierząt, w tym oddzielnego dla zwierząt agresywnych.	Rozporządzenie Ministra Rolnictwa i Rozwoju Wsi z dnia 25 czerwca 2008 r. w sprawie szczegółowych wymagań weterynaryjnych dla prowadzenia działalności w zakresie obrotu zwierzętami, pośrednictwa w tym obrocie lub skupu zwierząt.	1
13.	Brak wydzielonego miejsca lub pomieszczenia do izolacji zwierząt chorych lub podejrzanych o chorobę.	Rozporządzenie Ministra Rolnictwa i Rozwoju Wsi z dnia 25 czerwca 2008 r. w sprawie szczegółowych wymagań weterynaryjnych dla prowadzenia działalności w zakresie obrotu zwierzętami, pośrednictwa w tym obrocie lub skupu zwierząt.	1

14.	Nie spełnienie przez podmiot wymagań weterynaryjnych (lokalizacyjnych, higienicznych, sanitarnych, organizacyjnych, technicznych, zabezpieczających przed zagrożeniem epidemiologicznym) dla prowadzenia działalności nadzorowanej.	Ustawa z dnia 11 marca 2004 r. o ochronie zdrowia zwierząt oraz zwalczaniu chorób zakaźnych zwierząt	1
15.	Nie okazanie Księgi rejestracji zwierząt pomimo prowadzenia jej (wg oświadczenia syna właściciela) przez podmiot.	Ustawa z dnia 2 kwietnia 2004 r. o systemie identyfikacji i rejestracji zwierząt.	1
16.	W dokumentacji PLW oraz w audytowanych podmiotach brak danych dotyczących przeszkolenia osób zajmujących się obsługą zwierząt.	Rozporządzenie Ministra Rolnictwa i Rozwoju Wsi z dnia 25 czerwca 2008 r. w sprawie szczegółowych wymagań weterynaryjnych dla prowadzenia działalności w zakresie obrotu zwierzętami, pośrednictwa w tym obrocie lub skupu zwierząt.	1

6. Weterynaryjna kontrola w handlu pomiędzy Polską, a państwami członkowskimi Unii Europejskiej, a także przy imporcie do Polski z krajów nienależących do Unii Europejskiej.

Kontrola weterynaryjna w handlu jest to kontrola zwierząt i produktów pochodzenia zwierzęcego wykonywana w ramach nadzoru nad obrotem pomiędzy poszczególnymi państwami członkowskimi Unii Europejskiej - czyli w ramach wspólnego rynku. Zgodnie

z polityką Unii Europejskiej w zakresie swobodnego przepływu zwierząt i produktów pochodzenia zwierzęcego, rynek wewnętrzny obejmuje obszar wszystkich państw członkowskich bez granic wewnętrznych.

W myśl generalnej reguły wzajemnego uznawania wyników kontroli przeprowadzonych przez służby poszczególnych państw członkowskich, przesyłka zwierząt lub produktów pochodzenia zwierzęcego, która podczas wprowadzenia do obrotu na terytorium jednego z państw członkowskich poddana została kontroli przeprowadzonej przez organy Inspekcji Weterynaryjnej w sposób zgodny z obowiązującym prawem wspólnotowym, może bez dodatkowej kontroli zostać wprowadzona do obrotu w każdym innym państwie będącym członkiem Wspólnoty.

W wyniku tak przeprowadzonej kontroli państwo członkowskie musi jednak zagwarantować, iż przesyłki zwierząt i produktów pochodzenia zwierzęcego:

- 1) spełniają wszystkie szczegółowe normy i standardy weterynaryjne określone w przepisach o zdrowiu zwierząt i zwalczaniu chorób zakaźnych zwierząt, w przepisach o organizacji hodowli i rozrodzie zwierząt gospodarskich lub przepisach o bezpieczeństwie zdrowotnym produktów pochodzenia zwierzęcego;
- 2) są oznakowane, etykietowane oraz zaopatrzone w świadectwo zdrowia lub inny wymagany dokument, który towarzyszy im aż do ostatecznego odbiorcy wskazanego w tym dokumencie;

- 3) pochodzą od podmiotów, które podlegają regularnym kontrolom weterynaryjnym;
- 4) nie pochodzą od podmiotów ani z terenów lub regionów, które są przedmiotem restrykcji administracyjnych lub środków ochronnych wprowadzonych z powodu podejrzenia lub wystąpienia choroby zakaźnej zwierząt podlegającej obowiązkowi zwalczania;
- 5) będą transportowane w odpowiednich środkach transportu, których stan jest zgodny z zasadami określonymi w prawie wspólnotowym.

6.1 Wysyłka z Polski do innych państw członkowskich.

Zgodnie z obowiązującymi przepisami, Inspekcja Weterynaryjna przeprowadza kontrole 100% przesyłek zwierząt wysyłanych z Polski do innych państw członkowskich w ramach handlu wewnątrzspółnotowego.

Raport z kontroli przesyłek zwierząt w handlu, wysyłanych z Polski do innych państw członkowskich w 2011 r.

1 . Ogólne informacje o zwierzętach i kontrolach	BYDŁO		ŚWINIE		OWCE I KOZY		KONIE	
	1.1. Liczba przesyłek zwierząt skontrolowanych w związku z planowaną wysyłką z Polski do państw członkowskich	13		3		0		3
1.2. Ogólna liczba zwierząt w w/w skontrolowanych przesyłkach	247		465		0		4	
1.3. Liczba przesyłek zwierząt wysłanych z Polski do państw członkowskich	13		3		0		5	
1.4. Ogólna liczba zwierząt wysłanych z Polski do państw członkowskich (w ramach przesyłek wymienionych w pkt. 1.3)	247		465		0		6	
2. Stwierdzone naruszenia	Zwierzęta				Przesyłki			
	BYDŁO	ŚWINIE	OWCE I KOZY	KONIE	BYDŁO	ŚWINIE	OWCE I KOZY	KONIE
2.1. Zwierzęta/przesyłki, których dotyczyły naruszenia stwierdzone podczas kontroli	0	0	0	0	0	0	0	0

2.1.1. Zwierzęta/przesyłki, których dotyczyło tylko jedno naruszenie	0	0	0	0	0	0	0	0
2.1.2. Zwierzęta/przesyłki, których dotyczyło więcej niż jedno naruszenie	0	0	0	0	0	0	0	0
3. Nałożone sankcje	Liczba zwierząt, których dotyczyła sankcja				Liczba przesyłek, których dotyczyła sankcja			
	BYDŁO	ŚWINIE	OWCE I KOZY	KONIE	BYDŁO	ŚWINI E	OWCE I KOZY	KONIE
3.1 Restrykcje dotyczące pojedynczych sztuk zwierząt	0	0	0	0	0	0	0	0
3.2. Restrykcje dotyczące wszystkich sztuk zwierząt wchodzących w skład przesyłki	0	0	0	0	0	0	0	0
3.3. Utylizacja zwierząt	0	0	0	0	0	0	0	0
3.4. Ogółem (suma pkt. 3.1-3.3)	0	0	0	0	0	0	0	0

6.2 Wysyłka z państw członkowskich do Polski.

Raport z kontroli przesyłek zwierząt w handlu, wysłanych z państw członkowskich do Polski w 2011 r.

1 . Ogólne informacje o zwierzętach i kontrolach	BYDŁO		ŚWINIE		OWCE I KOZY		KONIE	
1.1. Liczba przesyłek zwierząt z państw członkowskich do Polski.	308		3749		2		27	
1.2. Liczba niedyskryminujących kontroli przesyłek zwierząt dostarczonych z państw członkowskich do Polski.	18		456		1		22	
1.3. Ogólna liczba zwierząt w w/w skontrolowanych przesyłkach	131		25648		2		258	
2. Stwierdzone naruszenia	Zwierzęta				Przesyłki			
	BYDŁO	ŚWINIE	OWCE I KOZY	KONIE	BYDŁO	ŚWINI E	OWCE I KOZY	KONIE
2.1. Zwierzęta/przesyłki, których dotyczyły	20	600	0	0	2	1	0	0

naruszenia stwierdzone podczas kontroli								
2.1.1. Zwierzęta/przesyłki, których dotyczyło tylko jedno naruszenie	20	600	0	0	2	1	0	0
2.1.2. Zwierzęta/przesyłki, których dotyczyło więcej niż jedno naruszenie	0	0	0	0	0	0	0	0
3. Nałożone sankcje	Liczba zwierząt, których dotyczyła sankcja				Liczba przesyłek, których dotyczyła sankcja			
	BYDŁO	ŚWINIE	OWCE I KOZY	KONIE	BYDŁO	ŚWINIE	OWCE I KOZY	KONIE
3.1 Restrykcje dotyczące pojedynczych sztuk zwierząt	0	0	0	0	0	0	0	0
3.2. Restrykcje dotyczące wszystkich sztuk zwierząt wchodzących w skład przesyłki	20	600	0	0	1	1	0	0
3.3. Utylizacja zwierząt	0	0	0	0	0	0	0	0
3.4. Ogółem (suma pkt. 3.1-3.3)	20	600	0	0	1	1	0	0

6.3 Eksport z Polski do krajów trzecich.

Raport z przeprowadzonych w 2011 roku kontroli przesyłek zwierząt eksportowanych z Polski do krajów trzecich.

1. Ogólne informacje o zwierzętach i kontrolach	BYDŁO	ŚWINIE	OWCE I KOZY	KONIE
1.1. Liczba przesyłek zwierząt skontrolowanych w związku z planowaną wysyłką z Polski do krajów trzecich	0	0	0	1
1.2. Ogólna liczba zwierząt w skontrolowanych planowanych przesyłkach	0	0	0	1
1.3. Liczba przesyłek zwierząt wysłanych z Polski do krajów trzecich	0	0	0	1
1.4. Ogólna liczba zwierząt wysłanych z Polski do krajów	0	0	0	1

trzecich (w ramach przesyłek wymienionych w pkt. 1.3)								
2. Stwierdzone naruszenia	Zwierzęta				Przesyłki			
	BYDŁO	ŚWINIE	OWCE I KOZY	KONIE	BYDŁO	ŚWINIE	OWCE I KOZY	KONIE
2.1. Zwierzęta/przesyłki, których dotyczyły naruszenia stwierdzone podczas kontroli	0	0	0	0	0	0	0	0
2.1.1. Zwierzęta/przesyłki, których dotyczyło tylko jedno naruszenie	0	0	0	0	0	0	0	0
2.1.2. Zwierzęta/przesyłki, których dotyczyło więcej niż jedno naruszenie	0	0	0	0	0	0	0	0
3. Nałożone sankcje	Liczba zwierząt, których dotyczyła sankcja				Liczba przesyłek, których dotyczyła sankcja			
	BYDŁO	ŚWINIE	OWCE I KOZY	KONIE	BYDŁO	ŚWINIE	OWCE I KOZY	KONIE
3.1 Restrykcje dotyczące pojedynczych sztuk zwierząt	0	0	0	0	0	0	0	0
3.2. Restrykcje dotyczące wszystkich sztuk zwierząt wchodzących w skład przesyłki	0	0	0	0	0	0	0	0
3.3. Utylizacja zwierząt	0	0	0	0	0	0	0	0
3.4. Ogółem (suma pkt. 3.1-3.3)	0	0	0	0	0	0	0	0

Wykaz państw trzecich, do których w 2011 r. eksportowano zwierzęta lub produkty pochodzenia zwierzęcego.

Produkty nieprzeznaczone do spożycia przez ludzi

PAŃSTWO	PASZE		MĄCZKI MIĘSNO-KOSTNE		SUROWIEC KAT. 3	
	Liczba przesyłek	Ilość w tonach	Liczba przesyłek	Ilość w tonach	Liczba przesyłek	Ilość w tonach
Unia Celna (FR)	28	525,56 95				

Izrael	1	0,545	0	0	2	1
Chorwacja	180	3887,9 57	0	0	0	0
Hongkong	2	5,862	0	0	23	572,9
UKRAINA	5	17,048	0	0	0	0
BRAZYLIA	5	11,028	0	0	0	0
ZJEDNOCZONE EMIRATY ARABSKIE	2	5,963	0	0	0	0
KATAR	3	0,454	0	0	0	0
TURCJA	6	100,12 9	0	0	0	0
TAJWAN	7	7,857	0	0	0	0
SINGAPUR	1	0,177	0	0	0	0
CHILE	4	12,074	0	0	0	0
IRAN	1	8,949	0	0	0	0
EGIPT	1	3,52	0	0	0	0
ALBANIA	1	0,009	0	0	0	0
MOŁDAWIA	1	0,869	0	0	0	0
GWADELUPA	1	0,097	0	0	0	0
USA	1	0,001	0	0	0	0
ARMENIA	1	1,282	0	0	0	0
MACEDONIA	1	0,212	0	0	0	0
SERBIA	1	0,002	0	0	0	0

CHINY	1	0,239	0	0	0	0
Łącznie	254	4589,8 435	0	0	25	573,9

Produkty przeznaczone do spożycia przez ludzi cz. 1

PAŃSTWO	MIEŚO BIAŁE I PRODUKTY Z MIĘSA BIAŁEGO		MIEŚO CZERWONE I PRODUKTY Z MIĘSA CZERWONEGO		MLEKO I PRODUKTY MLECZNE	
	Liczba przesyłek	Ilość w tonach	Liczba przesyłek	Ilość w tonach	Liczba przesyłek	Ilość w tonach
Uzbekistan	0	0	22	460,40	0	0
Turcja	0	0	86	1739,01	0	0
Republika Mołdowy	1	19,34	6	119,73	2	2,677
Wybrzeże Kości Słoniowej	0	0	11	248,18	0	0
Benin	31	678,05	0	0	0	0
Demokratyczna Republika Konga	10	207,7	2	48	0	0
Gabon	1	24	1	23,30	0	0
Liberia	0	0	1	24,00	0	0
Libia	0	0	0	0	3	14,13
Albania	0	0	0	0	57	141,623
Gruzja	0	0	0	0	3	8,41
Hongkong	53	1244,51	29	615,30	0	0
Ukraina	0	0	254	5493,25	6	19,934
Azerbejdżan	0	0	4	82,1	4	30,08

Serbia	0	0	0	0	65	143,367
Unia Celna (FR)	0	0	13	38,39775	159	1519,17927
USA	0	0	5	6,56	81	198,658
Chorwacja	20	52	0	0	108	1154,196
Bośnia i Hercegowina	0	0	0	0	45	213,351
Republika Iranu	0	0	0	0	1	20
Islandia	0	0	2	8,2	0	0
Zjednoczone Emiraty Arabskie	0	0	8	13,4	1	0,071
Montenegro	0	0	0	0	33	44,260
Kanada	0	0	0	0	17	31,932
Izrael	0	0	0	0	9	89,918
Australia	0	0	0	0	1	0,410
Korea Południowa	0	0	0	0	6	4,034
Turkmenistan	0	0	0	0	1	0,008
Irak	0	0	0	0	1	8,236
Macedonia	7	76,532	4	18,238	0	0
Kazachstan	6	89,313	0	0	0	0
Egipt	0	0	0	0	8	146
Mauretania	0	0	0	0	1	16
Ogółem	129	2391,445	448	8938,0657 5	612	3806,47427

--	--	--	--	--	--	--

Produkty przeznaczone do spożycia przez ludzi cz. 2

PAŃSTWO	JAJA I PRODUKTY JAJECZNE		RYBY, MIECZAKI, SKORUPIAKI, PRODUKTY RYBOŁÓWSTWA, ŚLIMAKI I ŻABIE UDKA		DZICZYNA I PRODUKTY Z DZICZYNY	
	Liczba przesyłek	Ilość w tonach	Liczba przesyłek	Ilość w tonach	Liczba przesyłek	Ilość w tonach
USA	0	0	1	2000	0	0
Ogółem	0	0	1	2000	0	0

Produkty przeznaczone do spożycia przez ludzi cz. 3

PAŃSTWO	ŻELATYNA I KOLAGEN		MIÓD I PRODUKTY PSZCZELE		OSŁONKI	
	Liczba przesyłek	Ilość w tonach	Liczba przesyłek	Ilość w tonach	Liczba przesyłek	Ilość w tonach
Chiny	0	0	0	0	16	320
Ukraina	0	0	0	0	10	19,1
Ogółem	0	0	0	0	26	339,1

Zwierzęta rzeźne cz. 1

PAŃSTWO	BYDŁO		ŚWINIE		KONIE	
	Liczba przesyłek	Ilość sztuk	Liczba przesyłek	Ilość sztuk	Liczba przesyłek	Ilość sztuk
<i>Nie dotyczy</i>	0	0	0	0	0	0
Ogółem	0	0	0	0	0	0

Zwierzęta rzeźne cz. 2

PAŃSTWO	DRÓB		OWCE I KOZY	
	Liczba przesyłek	Ilość sztuk	Liczba przesyłek	Ilość sztuk

<i>Nie dotyczy</i>	0	0	0	0
Ogółem	0	0	0	0

Zwierzęta hodowlane cz. 1

PAŃSTWO	BYDŁO		ŚWINIE		KONIE	
	Liczba przesyłek	Ilość sztuk	Liczba przesyłek	Ilość sztuk	Liczba przesyłek	Ilość sztuk
<i>Zjednoczone Emiraty Arabskie</i>	0	0	0	0	1	1
Ogółem	0	0	0	0	1	1

Zwierzęta hodowlane cz. 2

PAŃSTWO	DRÓB		OWCE I KOZY	
	Liczba przesyłek	Ilość sztuk	Liczba przesyłek	Ilość sztuk
<i>Nie dotyczy</i>	0	0	0	0
Ogółem	0	0	0	0

Materiał biologiczny i jaja wylęgowe (ilość przesyłek)

PAŃSTWO	MATERIAŁ BIOLOGICZNY			JAJA WYLĘGOWE
	KONIE	BYDŁO	ŚWINIE	
<i>Nie dotyczy</i>	0	0	0	0
Ogółem	0	0	0	0

6. Badania laboratoryjne.

Badania laboratoryjne środków spożywczych wykonane na terenie województwa w ramach nadzoru urzędowego*

	Liczba próbek				Przyczyny zakwestionowania próbek			
					w tym		w tym	

Rodzaj próbek		zbadano ogółem	mikrobiologicznych	chemicznych	zakwestionowanych	mikrobiologiczne	salmonellozy	listeria	pozostałe	chemiczne	azotany, azotyny	polifosforany dodane	Grupa A**	Grupa B1**	Grupa B2**	Grupa B3**	dioksyny	organoleptyczne	radionuklidy	inne
		1	2	3	4	5	6	7	8	9	10	11	12	13	14	15	16	17	18	19
0 Uprawnione laboratoria (wyznaczone ZHW i inne laboratoria zatwierdzone wyznaczone do przeprowadzania badań urzędowych)	01	7718	3468	4250	93	70	13	41	16	23				13	10					
Mięso z wyłączeniem mięsa drobiowego (w tym podroby- wątroba, nerki **)	02	2264	745	1519	16	0	0	0	0	16				6	10					
Produkty mięsne	03	830	830	0	33	33	0	33	0	0				0	0					
Mięso drobiowe (w tym podroby- wątroba, nerki **)	04	306	306	0	13	11	11	0	0	2				2	0					
Produkty z mięsa drobiowego	05	528	65	463	0	0	0	0	0	0				0	0					
Świeże produkty rybołówstwa	06	196	17	179	0	0	0	0	0	0				0	0					
Przetworzone produkty rybołówstwa	07	65	65	0	3	3	0	3	0	0				0	0					
Mięczaki i skorupiaki	08	0	0	0	0	0	0	0	0	0				0	0					
Mleko surowe	09	852	644	208	4	0	0	0	0	4				4	0					
Produkty mleczne	10	85	85	0	5	5	0	0	5	0				0	0					
Miód	11	40	0	40	0	0	0	0	0	0				0	0					
Jaja spożywcze	12	248	48	200	1	0	0	0	0	1				1	0					
Produkty jajczarskie	13	0	0	0	0	0	0	0	0	0				0	0					
Tłuszcze zwierzęce	14	414	10	404	0	0	0	0	0	0				0	0					
Mięso mielone i wyroby mięsne	15	255	255	0	12	12	2	0	10	0				0	0					
Wyroby garmażeryjne	16	105	105	0	0	5	0	5	0	0				0	0					
Próbki do badań sanitarnych	17	149	149	0	1	1	0	0	1	0				0	0					
Inne środki spożywcze	18	144	144	0	0	0	0	0	0	0				0	0					
Inne matryce - mocz, krew, tk. tłuszczowa, woda **		1227	0	1227	0		0	0	0	0				0	0					

* uwzględniamy wyniki badań lab. próbek przebadanych w danym laboratorium

** zgodnie z rozporządzeniem Ministra Rolnictwa i Rozwoju Wsi z dnia 28 lipca 2006 r. (Dz. U. Nr 147, poz. 1067, z późn, zm.)

Badania laboratoryjne środków spożywczych wykonane na terenie województwa zlecone przez przedsiębiorstwa sektora spożywczego i inne instytucje

Rodzaj próbek	Liczba próbek				Przyczyny zakwestionowania próbek															
	zbadano ogółem	mikrobiologicznych	chemicznych	zakwestionowanych	mikrobiologiczne	w tym				chemiczne	azotany, azotyny	polifosforany dodane	w tym				dioksyny	organoleptyczne	radionuklidy	inne
						salmonellozy	listeria	pozostałe	Grupa A**				Grupa B1**	Grupa B2**	Grupa B3**					
0	1	2	3	4	5	6	7	8	9	10	11	12	13	14	15	16	17	18	19	

2.	A2 substancje tyreostaticzne	bydło	mocz	6	6	gospodarstwo	PIWet Puławy/ ZHW Katowice		
3.	A3 19-nortestosteron	bydło	mocz	5	5	gospodarstwo	ZHW Katowice		
4.	A3 Trenbolon	bydło	mocz	4	4	gospodarstwo	ZHW Katowice		
5.	A3 Metylotestosteron	bydło	mocz	4	4	gospodarstwo	ZHW Katowice		
6.	A3 Etynyloestradiol	bydło	mocz	5	5	gospodarstwo	ZHW Katowice		
7.	A3 Estradiolol	bydło	surowica	11	11	gospodarstwo	ZHW Katowice		
8.	A3 Testosteron	bydło	surowica	11	11	gospodarstwo	ZHW Katowice		
9.	A3 boldenon	bydło	mocz	10	9	gospodarstwo	ZHW Katowice		
10.	A3 Stenazolol	bydło	mocz	4	4	gospodarstwo	ZHW Katowice		
11.	A4 laktony kwasu rezorcynowego w tym zeranol	bydło	mocz	6	6	gospodarstwo	ZHW Katowice		
12.	A5 Beta-agoniści	bydło	mocz	6	6	gospodarstwo	ZHW Katowice		
13.	A5 Beta-agoniści	bydło	woda	3	3	gospodarstwo	ZHW Katowice		

14.	A6 Metabolity nitrofuranów AMOZ,AOZ,SEM,ADH	bydło	mocz	8	8	gospodarstwo	ZHW Katowice		
15.	A6 Nitrofurany: furazolidon,nitrofurantoina,nitrofurazon,furaltadon	bydło	woda	8	8	gospodarstwo	ZHW Katowice		
16.	A6 Nitroimidazole	bydło	woda	1	1	gospodarstwo	PIWet Puławy		
17.	A6 Nitroimidazole	bydło	osocze	1	1	gospodarstwo	PIWet Puławy		
18.	A6 chlorpromazyna	bydło	mocz	2	2	gospodarstwo	ZHW Katowice		
19.	A6 Chloramfenikol	bydło	mocz	13	13	gospodarstwo	ZHW Katowice		
20.	A1 stilbeny pochodne stilbenów oraz ich sole i estry	bydło	mocz	6	6	rzeźnia	ZHW Katowice		
21.	A2 substancje tyreostaticzne	bydło	mocz	6	6	rzeźnia	PIWet Puławy/ZHW Katowice		
22.	A3 19-nortestosteron	bydło	mocz	4	4	rzeźnia	ZHW Katowice		
23.	A3 Trenbolon	bydło	mocz	4	4	rzeźnia	ZHW Katowice		
24.	A3 Metylotestosteron	bydło	mocz	3	3	rzeźnia	ZHW Katowice		
25.	A3 Etynyloestradiol	bydło	mocz	4	3	rzeźnia	ZHW Katowice		
26.	A3 Estradiolol	bydło	surowica	11	10	rzeźnia	ZHW Katowice		

27.	A3 Testosteron	bydło	surowica	11	11	rzeźnia	ZHW Katowice		
28.	A3 boldenon	bydło	mocz	6	6	rzeźnia	ZHW Katowice		
29.	A3 Stenazolol	bydło	mocz	4	4	rzeźnia	ZHW Katowice		
30.	A3 octan medroksyprogesteronu, megestrolu, chlormadinonu	bydło	tkanka tłuszczowa	12	9	rzeźnia	ZHW Katowice		
31.	A3 octan melengestrolu	bydło	tkanka tłuszczowa	9	9	rzeźnia	ZHW Katowice		
32.	A4 laktony kwasu rezorcynowego w tym zeranol	bydło	mocz	6	6	rzeźnia	ZHW Katowice		
33.	A5 Beta-agoniści	bydło	wątroba	4	4	rzeźnia	ZHW Katowice		
34.	A5 Beta-agoniści	bydło	mocz	6	6	rzeźnia	ZHW Katowice		
35.	A6 Metabolity nitrofuranów AMOZ, AOZ, SEM, ADH	bydło	mięśnie	7	7	rzeźnia	ZHW Katowice		
36.	A6 Nitroimidazole	bydło	mięśnie	2	2	rzeźnia	ZHW Wrocław		
37.	A6 chloramfenikol	bydło	mięśnie	20	20	rzeźnia	ZHW Katowice		
38.	A6 Chloramfenikol	bydło	mocz	1		rzeźnia	ZHW Katowice		
39.	A6 chloropromazyna	bydło	nerka	2	2	rzeźnia	ZHW Katowice		

40.	B1 substancje przeciwbakteryjne	bydło	mięśni e nerki	53	53	rzeźni a	ZHW Katowice		
41.	B1 substancje przeciwbakteryjne	cielęta	mięśni e nerki	3	3	rzeźni a	ZHW Katowice		
42.	B1 sulfonamidy	bydło	mięśni e	13	11	rzeźni a	ZHW Katowice		
43.	B1 Tetracykliny	bydło	mięśni e	1	1	rzeźni a	PIWet Puławy		
44.	B2a Leki przeciwwrobacze Makrolityczne laktony	bydło	wątroba	11	11	rzeźni a	ZHW Katowice		
45.	B2a Leki przeciwwrobacze Benzoimidazole	bydło	wątroba	12	12	rzeźni a	ZHW Katowice		
46.	B2b Kokcydiostatyki:	bydło	wątroba	2	2	rzeźni a	ZHW Wrocław		
47.	B2c Pyretroidy	bydło	mięśni e	2	1	rzeźni a	PIWet Puławy		
48.	B2d neuroleptyki	bydło	nerki	10	10	rzeźni a	ZHW Katowice		
49.	B2e niesterydowe leki przeciwzapalne	bydło	mięśni e	1	1	rzeźni a	PIWet Puławy		
50.	B2f Kortykosteroidy	bydło	wątroba	3	3	rzeźni a	PIWet Puławy		
51.	B3a Pestycydy chloroorganiczne	bydło	tkanka tłuszczowa	9	8	rzeźni a	ZHW Katowice		
52.	B3a Polichlorowane bifenyle	bydło	tkanka tłuszczowa	9	8	rzeźni a	ZHW Katowice		

53.	B3b Pesticdy fosfororganiczne	bydło	watrob a	5	5	rzeźni a	ZHW Katowi cach		
54.	B3c metale toksyczne Pb,Cd,Hg,As	bydło	mięśni e watrob a	15	14	rzeźni a	ZHW Katowi ce		
55.	A1 stilbeny pochodne stilbenów oraz ich sole i estry	trzoda	woda	1	1	gospo darstw o	ZHW Katowi ce		
56.	A3 19-nortestosteron	trzoda	woda	1	1	gospo darstw o	ZHW Katowi ce		
57.	A6 Substancje farmakologicznie czynne Chloramfenikol	trzoda	woda	1	1	gospo darstw o	ZHW Katowi ce		
58.	A1 stilbeny pochodne stilbenów oraz ich sole i estry	trzoda	mocz	9	9	rzeźni a	ZHW Katowi ce		
59.	A2 substancje tyreostatyczne	trzoda	mocz	8	8	rzeźni a	PIWet Puław y/ZHW Katowi ce		
60.	A3 19-nortestosteron	trzoda	mocz	28	27	rzeźni a	ZHW Katowi ce		
61.	A3 Metylotestosteron	trzoda	mocz	11	11	rzeźni a	ZHW Katowi ce		
62.	A3 Trenbolon	trzoda	mocz	11	11	rzeźni a	ZHW Katowi ce		
63.	A3 Etynyloestradiol	trzoda	mocz	12	12	rzeźni a	ZHW Katowi ce		
64.	A3 octan megestrolu, octan chlormadinonu octan medroksyprogesteronu	trzoda	tkanka tłuszcz owa	14	12	rzeźni a	ZHW Katowi ce		

65.	A3 octan melengestrolu	trzoda	tkanka tłuszczowa	12	12	rzeźnia	ZHW Katowice		
66.	A4 laktony kwasu rezorcynowego w tym zeranol	trzoda	mocz	10	10	rzeźnia	ZHW Katowice		
67.	A5 Beta-agoniści	trzoda	watrob a	6	5	rzeźnia	ZHW Katowice		
68.	A5 Beta-agoniści	trzoda	mocz	9	9	rzeźnia	ZHW Katowice		
69.	A6 Metabolity nitrofuranów AMOZ,AOZ,SEM,ADH	trzoda	mięśn i e	4	4	rzeźnia	ZHW Katowice		
70.	A6 Nitroimidazole	trzoda	mięśn i e	4	4	rzeźnia	ZHW Wrocław		
71.	A6 chlorpromazyna	trzoda	nerki	2	2	rzeźnia	ZHW Katowice		
72.	A6 Chloramfenikol	trzoda	mięśn i e	26	25	rzeźnia	ZHW Katowice		
73.	B1 substancje przeciwbakteryjne	trzoda	mięśn i e nerki	131	128	rzeźnia	ZHW Katowice	WIW-ZHW-MS.62 43-A/48/1 1z dnia 24.01.2011r., potwierdzają ce z PIWet Puław y nr 11/006 47/ZH Z z dnia 10.02.2011r.	

74.	B1 sulfonamidy	trzoda	mięśnię	11	9	rzeźni	ZHW Katowice		
75.	B1 Fluorochinolony	trzoda	mięśnię	2	2	rzeźni	ZHW Katowice		
76.	B1 Tetracykliny	trzoda	mięśnię	1	1	rzeźni	PIWet Puławy		
77.	B1 streptomycyna	trzoda	mięśnię	1	1	rzeźni	PIWet Puławy		
78.	B1 Penicyliny	trzoda	mięśnię	1	1	rzeźni	PIWet Puławy		
79.	B2a Leki przeciwwobacze Makrolityczne laktony	trzoda	wątroba	20	19	rzeźni	ZHW Katowice		
80.	B2a Leki przeciwwobacze Benzoimidazole	trzoda	wątroba	16	16	rzeźni	ZHW Katowice		
81.	B2b Kokcydiostatyki:	trzoda	wątroba	5	5	rzeźni	ZHW Wrocław		
82.	B2d neuroleptyki	trzoda	nerki	24	24	rzeźni	ZHW Katowice		
83.	B2c Pyretroidy	trzoda	mięśnię	3	3	rzeźni	PIWet Puławy		
84.	B2e niesterydowe leki przeciwwzapalne	trzoda	mięśnię	2	2	rzeźni	PIWet Puławy		
85.	B2f Kortykosteroidy	trzoda	wątroba	1	1	rzeźni	PIWet Puławy		
86.	B2f Karbadoks Olaquindoks	trzoda	mięśnię	1	1	rzeźni	PIWet Puławy		

87.	B3a Pestycydy chloroorganiczne	trzoda	tkanka tłuszczowa	10	10	rzeźnia	ZHW Katowice		
88.	B3a Polichlorowane bifenyle	trzoda	tkanka tłuszczowa	10	10	rzeźnia	ZHW Katowice		
89.	B3b Pestycydy fosforoorganiczne	trzoda	wątroba	5	4	rzeźnia	ZHW Katowice		
90.	B3c metale toksyczne Pb,Cd,Hg,As	trzoda	mięśnie wątroba	25	18	rzeźnia	ZHW Katowice		
91.	B3d Mikotoksyny Ochratoksyna A	trzoda	nerka	4	4	rzeźnia	PIWet Puławy		
92.	A1 stilbeny pochodne stilbenów oraz ich sole i estry	konie	mocz	1	1	rzeźnia	ZHW Katowice		
93.	A1 Substancje tyreostaczne	konie	mocz	1	1	rzeźnia	ZHW Katowice		
94.	A3 19-nortestosteron	konie	mocz	1	1	rzeźnia	ZHW Katowice		
95.	A3 Trenbolon	konie	mocz	2	1	rzeźnia	ZHW Katowice		
96.	A3 Metylotestosteron	konie	mocz	1	1	rzeźnia	ZHW Katowice		
97.	A3 Etynyloestradiol	konie	mocz	1	1	rzeźnia	ZHW Katowice		
98.	A4 laktony kwasu rezorcynowego w tym zeranol	konie	mocz	1	1	rzeźnia	ZHW Katowice		
99.	A5 Beta-agoniści	konie	wątroba	2	2	rzeźnia	ZHW Katowice		

100	A6 Metabolity nitrofuranów AMOZ,AOZ,SEM,ADH	konie	mięśnie	1	1	rzeźnia	ZHW Katowice		
101	A6 Chloramfenikol	konie	mięśnie	1	1	rzeźnia	ZHW Katowice		
102	B1 substancje przeciwbakteryjne	konie	mięśnie, nerka	6	6	rzeźnia	ZHW Katowice		
103	B1 sulfonamidy	konie	mięśnie	1	1	rzeźnia	ZHW Katowice		
104	B2d neuroleptyki	konie	nerka	1	1	rzeźnia	ZHW Katowice		
105	B2e niesterydowe leki przeciwzapalne	konie	mięśnie	8	8	rzeźnia	PIWet Puławy		
106	B2f Kortykosteroidy	konie	wątroba	8	8	rzeźnia	PIWet Puławy		
107	B3a Pestycydy chloroorganiczne	konie	tkanka tłuszczowa	9	9	rzeźnia	ZHW Katowice		
108	B3a Polichlorowane bifenyle	konie	tkanka tłuszczowa	9	9	rzeźnia	ZHW Katowice		
109	B3b Pestycydy fosfororganiczne	konie	wątroba	6	6	rzeźnia	ZHW Katowice		
110	B3c metale toksyczne Pb,Cd,Hg,As	konie	mięśnie	50	50	rzeźnia	ZHW Katowice	WIW-ZHW-PES.9 31.3.2 011.M.470	
111	A1 stilbeny pochodne stilbenów oraz ich sole i estry	kurczęta	woda	3	3	gospodarstwo	ZHW Katowice		

112	A1 stilbeny pochodne stilbenów oraz ich sole i estry	kurczęta	mięśnie	1	1	gospodarstwo	ZHW Katowice		
113	A2 substancje tyreostaticzne	kurczęta	mięśnie	1	1	gospodarstwo	ZHW Katowice		
114	A3 19-nortestosteron	kurczęta	woda	2	2	gospodarstwo	ZHW Katowice		
115	A3 19-nortestosteron	kurczęta	mięśnie	1	1	gospodarstwo	ZHW Katowice		
116	A3 Trenbolon	kurczęta	woda	2	2	gospodarstwo	ZHW Katowice		
117	A3 Trenbolon	kurczęta	mięśnie	1	1	gospodarstwo	ZHW Katowice		
118	A3 Metylotestosteron	kurczęta	woda	2	2	gospodarstwo	ZHW Katowice		
119	A3 Metylotestosteron	kurczęta	mięśnie	1	1	gospodarstwo	ZHW Katowice		
120	A4 laktony kwasu rezorcynowego w tym zeranol	kurczęta	woda	2	2	gospodarstwo	ZHW Katowice		
121	A4 laktony kwasu rezorcynowego w tym zeranol	kurczęta	mięśnie	1	1	gospodarstwo	ZHW Katowice		
122	A5 Beta-agoniści	kurczęta	woda	2	2	gospodarstwo	ZHW Katowice		
123	A6 Metabolity nitrofuranów AMOZ,AOZ,SEM,ADH	kurczęta	osocze	1	1	gospodarstwo	ZHW Katowice		
124	A6 Nitroimidazole	kurczęta	woda	1	1	gospodarstwo	PIWet Puławy		

125	A6 chloramfenikol	kurczęta	woda	6	6	gospodarstwo	ZHW Katowice		
126	A1 stilbeny pochodne stilbenów oraz ich sole i estry	kurczęta	mięsnie	15	13	rzeźnia	ZHW Katowice		
127	A2 substancje tyreostaticzne	kurczęta	mięsnie	6	6	rzeźnia	PIWet Puławy/ZHW Katowice		
128	A3 19-nortestosteron	kurczęta	mięsnie	13	13	rzeźnia	ZHW Katowice		
129	A3 Trenbolon	kurczęta	mięsnie	13	13	rzeźnia	ZHW Katowice		
130	A3 Metylotestosteron	kurczęta	mięsnie	13	13	rzeźnia	ZHW Katowice		
131	A4 laktony kwasu rezorcynowego w tym zeranol	kurczęta	mięsnie	14	13	rzeźnia	ZHW Katowice		
132	A5 Beta-agoniści	kurczęta	wątroba	8	8	rzeźnia	ZHW Katowice		
133	A6 Metabolity nitrofuranów AMOZ,AOZ,SEM,ADH	kurczęta	mięsnie	6	6	rzeźnia	ZHW Katowice		
134	A6 Nitroimidazole	kurczęta	mięsnie	6	6	rzeźnia	ZHW Wrocław		
135	A6 Chloramfenikol	kurczęta	mięsnie	19	19	rzeźnia	ZHW Katowice		
136	B1 substancje przeciwbakteryjne	kurczęta	mięsnie wątroba	55	55	rzeźnia	ZHW Katowice	WIW-ZHW-MS.62 43-A/40/1 1z dnia 20.01.2011r.,	

								potwierdzące PIWet Puławy nr 11/006 46/ZH Z	
137	B1 substancje przeciwbakteryjne	kury	mięśnie, wątroba	3	3	rzeźnia	ZHW Katowice		
138	B1 sulfonamidy	kurczęta	mięśnie	4	4	rzeźnia	ZHW Katowice		
139	B1 Fluorochinolony	kurczęta	mięśnie	3	3	rzeźnia	ZHW Katowice		
140	B1 Tetracykliny	kurczęta	mięśnie	2	2	rzeźnia	PIWet Puławy		
141	B2a leki przeciwwrobacze - Makrocycliczne laktony	kurczęta	wątroba	3	3	rzeźnia	ZHW Katowice		
142	B2a Leki przeciwwrobacze benzoimidazole	kurczęta	watroba	3	3	rzeźnia	ZHW Katowice		
143	B2b Kokcydiostatyki:	kurczęta	wątroba	29	29	rzeźnia	ZHW Wrocław		
144	B2c Pyretroidy	kurczęta	mięśnie	4	4	rzeźnia	PIWet Puławy		
145	B2c Karbaminiany	kurczęta	mięśnie	2	2	rzeźnia	PIWet Puławy		
146	B2e niesterydowe leki przeciwzapalne	kurczęta	mięśnie	1	1	rzeźnia	PIWet Puławy		
147	B3a Pestycydy chloroorganiczne	kurczęta	tkanka tłuszczowa	9	9	rzeźnia	ZHW Katowice		

148	B3a Polichlorowane bifenyle	kurczęta	tkanka tłuszczowa	9	9	rzeźnia	ZHW Katowice		
149	B3c metale toksyczne Pb,Cd,Hg,As	kurczęta	mięśnie wątroba	13	12	rzeźnia	ZHW Katowice		
150	A1 stilbeny pochodne stilbenów oraz ich sole i estry	indyki	woda	1	1	gospodarstwo	ZHW Katowice		
151	A3 Sterydy 19-nortestosteron	indyki	woda	1	1	gospodarstwo	ZHW Katowice		
152	A4 laktony kwasu rezorcynowego w tym zeranol	indyki	woda	1	1	gospodarstwo	ZHW Katowice		
153	A1 stilbeny pochodne stilbenów oraz ich sole i estry	indyki	mięśnie	2	2	rzeźnia	ZHW Katowice		
154	A3 19-nortestosteron	indyki	mięśnie	2	2	rzeźnia	ZHW Katowice		
155	A3 Trenbolon	indyki	mięśnie	2	2	rzeźnia	ZHW Katowice		
156	A3 Metylotestosteron	indyki	mięśnie	2	2	rzeźnia	ZHW Katowice		
157	A4 laktony kwasu rezorcynowego w tym zeranol	indyki	mięśnie	2	2	rzeźnia	ZHW Katowice		
158	A6 Metabolity nitrofuranów AMOZ,AOZ,SEM,ADH	indyki	mięśnie	1	1	rzeźnia	ZHW Katowice		
159	A6 Nitroimidazole	indyki	mięśnie	1	1	rzeźnia	ZHW Wrocław		
160	A6 Chloramfenikol	indyki	mięśnie	3	3	rzeźnia	ZHW Katowice		

161	B1 substancje przeciwbakteryjne	indyki	mięśnię, wątroba	7	7	rzeźnia	ZHW Katowice		
162	B1 sulfonamidy	indyki	mięśnię	3	3	rzeźnia	ZHW Katowice		
163	B1 Fluorochinolony	indyki	mięśnię	2	2	rzeźnia	ZHW Katowice		
164	B2b Kokcydiostatyki:	indyki	wątroba	5	5	rzeźnia	ZHW Wrocław		
165	B2c Pyretroidy	indyki	mięśnię	1	1	rzeźnia	PIWet Puławy		
166	B3a Pestycydy chloroorganiczne	indyki	tkanka tłuszczowa	3	3	rzeźnia	ZHW Katowice		
167	B3a Polichlorowane bifenyle	indyki	tkanka tłuszczowa	3	3	rzeźnia	ZHW Katowice		
168	B3c metale toksyczne Pb,Cd,Hg,As	indyki	mięśnię, wątroba	3	3	rzeźnia	ZHW Katowice		
169	A1 stilbeny pochodne stilbenów oraz ich sole i estry	ryby	mięśnię	1	1	gospodarstwo	ZHW Katowice		
170	A6 Metabolity nitrofuranów AMOZ,AOZ,SEM,ADH	ryby	mięśnię	1	1	gospodarstwo	ZHW Katowice		
171	A6 Nitroimidazole	ryby	mięśnię	1	1	gospodarstwo	ZHW Wrocław		
172	A6 chloramfenikol	ryby	mięśnię	3	3	gospodarstwo	ZHW Katowice		
173	B1 substancje przeciwbakteryjne	ryby	mięśnię	3	3	gospodarstwo	ZHW Katowice		

174	B1 Amfenikole	ryby	mięśni e	2	2	gospo darstw o	PIWet Puław y		
175	B2a Leki przeciwwrobacze Makrolityczne laktony	ryby	mięśni e	3	3	gospo darstw o/zakła d przetw órczy	ZHW Katowi ce		
176	B2a Leki przeciwwrobacze benzoimidazole	ryby	mięśni e	1	1	gospo darstw o	ZHW Katowi ce		
177	B3a Pestycydy chloroorganiczne	ryby	mięśni e	4	4	gospo darstw o	ZHW Katowi ce		
178	B3a Polichlorowane bifenyle	ryby	mięśni e	4	4	gospo darstw o	ZHW Katowi ce		
179	B3c metale toksyczne Pb,Cd,Hg,As	ryby	mięśni e	5	5	zakład przetw órstwa rybneg o	ZHW Katowi ce		
180	B3e Barwniki Zieleni Malachitowa	ryby	mięśni e	10	10	gospo darstw o	ZHW Katowi ce		
181	A6 Metabolity nitrofurano w AMOZ,AOZ,SEM,AD H	mleko krowie	mleko krowie	3	3	gospo darstw o	ZHW Katowi ce		
182	A6 Chloramfenikol	mleko krowie	mleko krowie	13	11	gospo darstw o	ZHW Katowi ce		
183	B1 substancje przeciwbakteryjne	mleko krowie	mleko krowie	114	109	gospo darstw o	ZHW Katowi ce		
184	B1 sulfonamidy	mleko krowie	mleko krowie	5	5	gospo darstw o	ZHW Katowi ce		
185	B1 streptomycyna	mleko krowie	mleko krowie	1	1	gospo darstw o	PIWet Puław y		

186	B2a Leki przeciwbaczące Makrolityczne laktony	mleko krowie	mleko krowie	2	2	gospodarstwo	ZHW Katowice		
187	B2a Leki przeciwbaczące Benzoimidazole	mleko krowie	mleko krowie	2	2	gospodarstwo	PIWet Puławy		
188	B2e niesterydowe leki przeciwzapalne	mleko krowie	mleko krowie	2	2	gospodarstwo	PIWet Puławy		
189	B3a Pestycydy chloroorganiczne	mleko krowie	mleko krowie	7	6	gospodarstwo	ZHW Katowice		
190	B3a Polichlorowane bifenyle	mleko krowie	mleko krowie	7	6	gospodarstwo	ZHW Katowice		
191	B3b Pestycydy fosforoorganiczne	mleko krowie	mleko krowie	5	5	gospodarstwo	ZHW Katowice		
192	B3c metale toksyczne Pb,Cd,Hg,As	mleko krowie	mleko krowie	10	10	gospodarstwo	ZHW Katowice		
193	B3d Mikotoksyny Ochratoksyna A	mleko krowie	mleko krowie	2	2	gospodarstwo	PIWet Puławy		
194	A6 Metabolity nitrofuranów AMOZ,AOZ,SEM,ADH	jaja	jaja	3	3	gospodarstwo	ZHW Katowice		
195	A6 chloramfenikol	jaja	jaja	3	3	gospodarstwo	ZHW Katowice		
196	B1 substancje przeciwbakteryjne	jaja	jaja	9	9	gospodarstwo	ZHW Katowice		
197	B1 sulfonamidy	jaja	jaja	2	2	gospodarstwo	ZHW Katowice		
198	B1 Tetracykliny	jaja	jaja	1	1	gospodarstwo	PIWet Puławy		

199	B1 Fluorochinolony	jaja	jaja	1	1	gospodarstwo	PIWet Puławy		
200	B2a Leki przeciwbacze Benzoimidazole	jaja	jaja	1	1	gospodarstwo	PIWet Puławy		
201	B2b Kokcydiostatyki:	jaja	jaja	6	6	gospodarstwo	PIWet Puławy		
202	B3a Pestycydy chloroorganiczne	jaja	jaja	7	6	gospodarstwo	ZHW Katowice		
203	B3a Polichlorowane bifenyle	jaja	jaja	7	6	gospodarstwo	ZHW Katowice		
204	B3c metale toksyczne Pb,Cd,Hg,As	jaja	jaja	6	6	gospodarstwo	ZHW Katowice		
205	A6 Metabolity nitrofuranów AMOZ,AOZ,SEM,ADH	miód	miód	1	1	gospodarstwo	PIWet Puławy		
206	A6 Nitroimidazole	miód	miód	1	1	gospodarstwo	PIWet Puławy		
207	A6 chloramfenikol	miód	miód	1	1	gospodarstwo	PIWet Puławy		
208	B1 sulfonamidy	miód	miód	8	8	gospodarstwo	ZHW Katowice		
209	B2c Pyretroidy	miód	miód	1	1	gospodarstwo	PIWet Puławy		
210	B2f Akarycydy. Amitroza	miód	miód	1	1	gospodarstwo	PIWet Puławy		
211	B3a Pestycydy chloroorganiczne	miód	miód	1	1	gospodarstwo	PIWet Puławy		

212	B3a Polichlorowane bifenyle	miód	miód	1	1	gospodarstwo	PIWet Puławy		
213	B3b Pestycydy fosforoorganiczne	miód	miód	1	1	gospodarstwo	PIWet Puławy		
214	B3c metale toksyczne Pb,Cd,Hg,As	miód	miód	2	2	gospodarstwo	PIWet Puławy		
215	Czynniki zagrożeń typu fizycznego : Cez 134, Cez 137	bydło	mięsnie	12	12	rzeźnia	ZHW Katowice		
216	Czynniki zagrożeń typu fizycznego : Cez 134, Cez 137	trzoda	mięsnie	12	12	rzeźnia	ZHW Katowice		
217	Czynniki zagrożeń typu fizycznego : Cez 134, Cez 137	owca	mięsnie	6	12	rzeźnia	ZHW Katowice		
218	Czynniki zagrożeń typu fizycznego : Cez 134, Cez 137	drób	mięsnie	12	12	rzeźnia	ZHW Katowice		
219	Czynniki zagrożeń typu fizycznego : Cez 134, Cez 137	ryby	mięsnie	12	12	gospodarstwo	ZHW Katowice		
220	Czynniki zagrożeń typu fizycznego : Cez 134, Cez 137	mleko krowie	mleko krowie	12	12	zlewnia	ZHW Katowice		
221	Czynniki zagrożeń typu fizycznego : Cez 134, Cez 137	jaja kurze	jaja	12	12	gospodarstwo	ZHW Katowice		
222	Czynniki zagrożeń typu fizycznego : Cez 134, Cez 137	zwierzęta łowne	mięsnie	7	12	gospodarstwo	ZHW Katowice		

7.1 Wykorzystanie systemu CELAB w województwie

W 2011 roku wprowadzono do systemu CELAB następujące dane:

ZAKRES BADANIA	LICZBA BADAŃ WYKONANYCH W ROKU OBJĘTYM SPRAWOZDANIEM	LICZBA BADAŃ WPROWADZONYCH DO SYSTEMU W ROKU OBJĘTYM SPRAWOZDANIEM	PROCENT BADAŃ WPROWADZONYCH DO SYSTEMU W ROKU OBJĘTYM SPRAWOZDANIEM
0	1	2	3 (2:1)
Środki spożywcze pochodzenia zwierzęcego	56 590	44 698	79%
Choroby zwierząt	89 165	78 411	88%
Pasze, farmacja, utylizacja	4 435	4 435	100%
ŁĄCZNIE	150 190	127 544	84,9%

Różnice w ilości badań wykonanych w zakresie środków spożywczych pochodzenia zwierzęcego, a ilością tych badań wprowadzonych do systemu CELAB wynikają z faktu, że badania usługowe wprowadzane były w system od II kwartału 2011 roku.

Należy zaznaczyć, że badania urzędowe w zakresie środków spożywczych pochodzenia zwierzęcego w 2011 roku wprowadzone zostały w 100%

W zakresie chorób zwierząt dotyczących prób masowych (choroby Aujeszky, białaczka, bruceloza, choroba niebieskiego języka) faktycznie wykonano i wprowadzono do systemu SERLAB, 70 497 badań. Raporty CBD zarejestrowały jedynie 66 556 badań (tj. 94,4%)

W 2011 roku w Zakładzie Higieny Weterynaryjnej krajowe plany monitoringowe były realizowane zgodnie z planem.

Nie rozszerzono zakresu badań monitoringowych. Została przeprowadzona ocena dokumentacji AB-1199/2011 Auditorem wiodącym była Halina Wróblewska – auditor PCA. W przekazanym raporcie stwierdzono, że ZHW Katowice spełnia wymagania akredytacji i pozyskano dowody uzasadniające dostateczne zaufanie do kompetencji laboratorium w zakresie posiadanej akredytacji.

8. Omówienie wyników kontroli wewnętrznych

dział prowadzący kontrole	ogólna liczba kontroli	zakres kontroli	liczba kontroli z danego zakresu	stwierdzone usterki		sposób naprawy	wnioski
				rodzaj	liczba		
Dział ds. higieny środków spożywczych pochodzenia	63	Kontrole doraźne w zakresie weryfikacji zakładów pod kątem spełnienia wymogów dla zakładów zatwierdzonych	15	Nieprawidłowości w zakresie dokumentacji nadzoru właścicielskiego	3		

zwierzęcego							
				Nieprawidłowość i dotyczące zapisów Rozporządzenia (WE) Nr 178/2002	1		
				Nieprawidłowość i w zakresie zgodności planu technologicznego ze stanem faktycznym	2		
				Nieprawidłowość i w zakresie prowadzenia dokumentacji harmonogramu pobierania próbek – Rozporządzenie (WE) 2073/2005	1		
		Kontrole doraźne w zakresie weryfikacji wymagań krajów trzecich	13	Nieprzestrzeganie procedur GMP i GHP oraz niezgodności w dokumentacji nadzoru właścicielskiego.	4		
		Kontrole doraźne wynikające z bieżących poleceń, powiadomień w systemie RASFF oraz skarg.	8	Niezgodności w systemie nadzoru właścicielskiego oraz identyfikacji produktów.	1		
	Niezgodności dotyczące sprawowanego nadzoru przez PLW nad pracownikami.			1			
		Kontrole sprawdzające – wykonanie zaleceń pokontrolnych przez PLW	3	Nieprawidłowość i w zakresie prowadzonej dokumentacji przez PLW.	1		
		Kontrole problemowe w zakresie sprawowania nadzoru przez PLW w obszarze higieny środków spożywczych pochodzenia zwierzęcego.	7	Nieprawidłowość i w prowadzonych rejestrach.	3		
	Nieprawidłowość i w zakresie prowadzonej dokumentacji nadzoru właścicielskiego			5			

				w podmiotach nadzorowanych.			
		Kontrole problemowe sprawdzenie realizacji programu badań pozostałości chemicznych, biologicznych i produktów leczniczych.	17	Brak			
Dział ds. pasz oraz nadzoru nad uppz	15	Kontrole problemowe z zakresu wykonywania nadzoru nad podmiotami sektora paszowego i utylizacyjnego	11	Usterki w wypełnianiu list kontrolnych typu SPIWET	5	Wskazane przeprowadzenie ponownego szkolenia z zakresy wypełniania list kontrolnych	Częsta rotacja na stanowiskach ds. pasz może być przyczyną usterek
				Nie wykonanie planów kontroli	4	Zalecenie pokontrolne	Zbyt duża ilość podmiotów do kontroli, powierzenie wykonania innych czynności może być przyczyną usterek
		Kontrole z zakresu spełniania przez podmiot warunków produkcji i dystrybucji pasz leczniczych	4	Usterki w dokumentacji	2	Zalecenia	
Zespół ds. zdrowia i ochrony zwierząt	41	Nadzór nad programami zwalczania chorób zakaźnych zwierząt nadzór nad prowadzeniem badań kontrolnych zakażeń zwierząt –kontrole okresowe	8	Nieprawidłowość i w dokumentacji Błędy w prowadzeniu nadzoru nad programami zwalczania chorób	9	Zalecenia pokontrolne	
		Nadzór PLW nad utrzymywaniem, przemieszczaniem i ubojem koniowatych, w związku z misją FVO kontrola doraźna – kontrole doraźne	2	Braki i nieprawidłowość i w prowadzonej dokumentacji, niespełnienie wymagań weterynaryjnych dla prowadzenia danej działalności	2	Zalecenia pokontrolne	
		Kontrole doraźne w związku ze złożeniem skargi na PLW	5	Brak – ustalono stan faktyczny będący	5	Pismo do GLW z wyjaśnieniem sytuacji,	

				przedmiotem skargi		wyjaśnienia dla strony	
		Kontrole doraźne w związku ze skargą na PLW dotycząca prowadzenia schronisk dla zwierząt	3	Braki i nieprawidłowość i w prowadzonej dokumentacji, niespełnienie wymagań weterynaryjnych , brak należytego nadzoru PLW nad podmiotem	3	Zalecenia pokontrolne, odpowiedź do GLW, odpowiedź na skargę do strony	
		Nadzór PLW nad prowadzeniem ferm zwierząt futerkowych – kontrole doraźne	7	Braki w wymaganej dokumentacji,	5	Zalecenia pokontrolne	
				Brak spełniania wszystkich wymagań dotyczących prowadzenia danej działalności	6	Zalecenia pokontrolne	
				Przetrzymywanie przeterminowanych i niezatwierdzonych do stosowania na terenie RP leków weterynaryjnych i produktów biobójczych	3	Zalecenia pokontrolne, informacja do właściwych władz	
				Uchybienia dotyczące spełniania wymagań dobrostanowych utrzymywania zwierząt	4	Zalecenia pokontrolne	
		Kontrola związana ze sposobem i prawidłowością prowadzenia przez PLW nadzoru nad transportem zwierząt w handlu wewnątrzspółnotowym- kontrola doraźna	1	Braki w dokumentacji, która powinna być prowadzona oraz braki w niezbędnym wyposażeniu w środkach transportu służących do przewozu zwierząt	1	Zalecenia pokontrolne	
		Nadzór PLW nad podmiotami prowadzącymi działalność w zakresie sektora akwakultury –	5	Braki w prowadzeniu wymaganej dokumentacji	5	Zalecenia pokontrolne	

		kontrola doraźna					
				Niespełnienie wszystkich wymagań dotyczących prowadzenia działalności	4	Zalecenia pokontrolne	
				Obecność przeterminowanych leczniczych produktów weterynaryjnych oraz środków biobójczych	1	Zalecenia pokontrolne	
		Nadzór PLW nad prawidłowością prowadzenia programów zwalczania niektórych serotypów Salmonella w stadach drobiu oraz obrotem drobiem rzeźnym – kontrole doraźne	8	Braki w wymaganej dokumentacji oraz nieprawidłowo prowadzona dokumentacja	8	Zalecenia pokontrolne	
				Nieprawidłowość i dotyczące obrotu drobiem rzeźnym	5	Zalecenia pokontrolne	
				Nieprawidłowość i w prowadzeniu programu zwalczania Salmonelli w stadach drobiu	4	Zalecenia pokontrolne	
				Nieprawidłowość i dotyczące spełniania wymagań weterynaryjnych dla prowadzenia działalności	5	Zalecenia pokontrolne	
		Nadzór PLW nad ochroną zdrowia zwierząt oraz dobrostanem zwierząt w rzeźni	2	Uchybienia dotyczące dobrostanu zwierząt w rzeźni	1	Zalecenia pokontrolne	
Zespół ds. administracyjnych dział ds. pracowników	4	Przestrzeganie dyscypliny Powiatowego Lekarza Weterynarii i jego zastępcy – rozliczanie czasu pracy w tym delegacji służbowych, prawidłowość sporządzonych ocen pracowniczych, wprowadzenia zmian organizacyjnych zgodnie z	4	Brak wpisów w rejestrze wyjść służbowych	2	Wydano zalecenia pokontrolne	Przeprowadzenie szkolenia

		Regulaminem Organizacyjnym Powiatowego Inspektoratu Weterynarii zatwierdzonego przez Śląskiego Wojewódzkiego Lekarza Weterynarii w dniu 13.05.2011r.					
				Brak aktualizacji opisów stanowisk pracy	2		
				Brak aktualnych zakresów czynności	2		
				Nieprawidłowość i w rozliczaniu delegacji służbowych	1		
Zespół ds. Finansowo - Księgowych	38	Kontrole problemowe - kontrola w zakresie: planowania w rozdziale 01022, realizacja zadań w zakresie wydatków budżetowych 01022 i 01034, sporządzania sprawozdań finansowych i budżetowych - dotyczy 2009 r.	4	Stwierdzone usterki dotyczyły naruszenia przepisów ustawy o finansach publicznych i ustawy o rachunkowości oraz przepisów wykonawczych do w/w ustaw.	45	- wydano wystąpienia pokontrolne zawierające szczegółowy opis nieprawidłowości oraz zalecenia pokontrolne dotyczące stwierdzonych nieprawidłowości - na bieżąco monitorowano wykonanie zaleceń pokontrolnych - przeprowadzono narady szkoleniowe, na których omawiano występujące nieprawidłowości oraz prawidłowy sposób postępowania dotyczący danego zakresu	- kontynuacja kontroli w roku 2012 - organizowanie szkoleń z zakresu rachunkowości oraz finansów publicznych

		Kontrole problemowe - Kontrola w zakresie realizacji dochodów oraz wydatków budżetowych, prawidłowości wykorzystania środków finansowych przyznanych z rezerw celowych budżetu państwa, realizacji planu rachunku dochodów własnych, inwentaryzacji.	17	Stwierdzone usterki dotyczyły naruszenia przepisów ustawy o finansach publicznych i ustawy o rachunkowości oraz przepisów wykonawczych do w/w ustaw.	123		
		Kontrole doraźne - Kontrola rocznego sprawozdania finansowego za rok 2010.	17	brak	0		

Część III – Wnioski, plany i założenia na rok następny

1. Wnioski z realizacji zadań w roku objętym sprawozdaniem

- 1.1 Wnioski z realizacji kontroli wykonywanych zgodnie z Instrukcją Głównego Lekarza Weterynarii Nr GIWhig - 500 - 11/07 z dnia 14 sierpnia 2007 r. w sprawie określenia, na podstawie analizy ryzyka, częstotliwości kontroli podmiotów sektora spożywczego objętych urzędowym nadzorem Inspekcji Weterynaryjnym.
- 1.2 W dniu 05 września 2011r. weszła w życie Instrukcja Głównego Lekarza Weterynarii Nr GIWbż-500-2/11 z dnia 01 września 2011r. w sprawie określenia, na podstawie analizy ryzyka, częstotliwości kontroli podmiotów sektora spożywczego objętych urzędowym nadzorem Inspekcji Weterynaryjnym.
- 1.3 Zgodnie z zapisami powyższej Instrukcji Powiatowi Lekarze Weterynarii zostali zobligowani do ponownej kwalifikacji zakładów na podstawie ryzyka w terminach 31 stycznia 2012r. oraz 30 września 2012r. W związku z powyższym w ramach kontroli problemowych zostanie przeprowadzona ocena poprawności kwalifikacji wybranych zakładów będących pod nadzorem Powiatowych Lekarzy Weterynarii zgodnie z założeniami wyżej wymienionej instrukcji.

2. Realizacja planów i założeń z roku poprzedniego

L P	PROBLEM / ZAGADNIENIE	PLANOWANE DZIAŁANIE	ODPOWIEDZIALNOŚĆ	TERMIN REALIZACJI	SPOSÓB I STAN REALIZACJI
1.	Zwalczenie i monitorowanie zakaźnych chorób zwierząt	Realizacja programu zwalczania choroby Aujeszkyego u świń	Zespół ds. zdrowia i ochrony zwierząt	Cały rok 2011	Realizowano na terenie PIW zgodnie z ustalonym harmonogramem
2.	Zwalczenie i monitorowanie zakaźnych chorób zwierząt	Realizacja programów zwalczania niektórych serotypów Salmonelli w stadach niosek, w stadach hodowlanych,	Zespół ds. zdrowia i ochrony zwierząt	Cały rok 2011	Realizowano na terenie PIW zgodnie z założeniami programu

		w stadach brojlerów gatunku kura, oraz w stadach indyków hodowlanych i rzeźnych			
3.	Zwalczenie i monitorowanie zakaźnych chorób zwierząt	Przeprowadzenie akcji wiosennej i akcji jesiennej szczepienia lisów w kierunku wścieklizny lisów wolno żyjących	Zespół ds. zdrowia i ochrony zwierząt	Cały rok 2011	Przeprowadzono 2 akcje szczepienia lisów: w maju oraz we wrześniu
4.	Zwalczenie i monitorowanie zakaźnych chorób zwierząt	Przygotowanie i przeprowadzenie szkoleń dla powiatowych lekarzy weterynarii oraz pracowników PIW-etów	Zespół ds. zdrowia i ochrony zwierząt	Cały rok 2011	Przeprowadzono 11 porad szkoleniowych, 1 szkolenie wyjazdowe w Mierzęcicach oraz ćwiczenia terenowe ze zwalczania afrykańskiego pomoru świń
5.	Sprawdzenie poprawności nadzoru pełnionego przez urzędowych lekarzy weterynarii w zakładach będących pod bezpośrednim nadzorem PLW	Wykonywanie na bieżąco w ramach prowadzonych kontroli kompleksowych i doraźnych.	Stanowisko ds. higieny produktów pochodzenia zwierzęcego	2011.	Wykonywano w trakcie przeprowadzanych kontroli doraźnych i problemowych.
6.	Analiza poprawności prowadzonych nadzorów wewnętrznych typu HACCP w zakładach produkujących żywność pochodzenia zwierzęcego.	Wykonywanie na bieżąco w ramach prowadzonych kontroli kompleksowych i doraźnych.	Stanowisko ds. higieny produktów pochodzenia zwierzęcego	2011.	Wykonywano w trakcie przeprowadzanych kontroli doraźnych i problemowych.
7.	Analiza dokumentacji przedstawionej przez zakład PLW przy dokonywaniu wpisu do rejestru zakładów.	Wykonywanie na bieżąco w ramach prowadzonych kontroli kompleksowych i doraźnych.	Stanowisko ds. higieny produktów pochodzenia zwierzęcego	2011.	Wykonywano w trakcie przeprowadzanych kontroli doraźnych i problemowych.

	Sprawdzenie zgodności dokumentacji z wytycznymi określonymi w art.21.1 Ustawy o produktach pochodzenia zwierzęcego z dnia 16.12.2005r. (z późniejszymi zmianami).				
8.	Rozszerzenie zakresu badań monitoringowych w środkach spożywczych pochodzenia zwierzęcego i pasz	Akredytacja nowych metod badawczych w Pracowni Badań Chemicznych i Pracowni Mikrobiologii Spożywczej, Pracowni Serologii	Kierownicy pracowni	2011 rok	W roku 2011 nie rozszerzono zakresu badań monitoringowych. W październiku 2011 roku została przeprowadzona ocena dokumentacji AB-1199/2011 Auditorem wiodącym była Halina Wróblewska – auditor PCA W przekazanym raporcie stwierdzono, że ZHW Katowice spełnia wymagania akredytacji i pozyskano dowody uzasadniające dostateczne zaufanie do kompetencji laboratorium w zakresie posiadanej akredytacji.
9.	Krajowe plany monitoringowe dotyczące środków spożywczych pochodzenia zwierzęcego i pasz oraz Krajowe plany	Wykonywanie rozpoznawczych badań laboratoryjnych	Kierownicy pracowni	2011 rok	Realizacja krajowych planów monitoringowych realizowana była zgodnie z planem

	zwalczania chorób zwierząt				
10.	Remont schodów zewnętrznych do budynku głównego WIW	Wykonawca firma PARTNER MIX	Zespół AG	I półrocze 2011	Wykonano w terminie
11.	Wykonanie balustrad schodów zewnętrznych WIW	Wykonawca firma ANKO	Zespół AG	I półrocze 2011	Wykonano w terminie
12.	Wykonanie remontu ścian i sufitów w Budynku przy Brynowskiej 31	Wykonawca firma BETA	Zespół AG	I półrocze 2011	Wykonano w terminie
13.	Remont pomieszczeń w budynku WIW i ZHW	Własna ekipa remontowa	Zespół AG	Cały rok 2011	Wykonano remont 20 pomieszczeń ZHW i WIW
14.	Remont instalacji elektrycznej w budynkach WIW i ZHW – wymiana tablic rozdzielczych	Wykonawca firma ELEKTRO INSTAL	Zespół AG	II półrocze 2011	Wykonano w terminie
15.	Remont instalacji wod. kan. w budynku ZHW	Wykonawca firma BOGMAR	Zespół AG	II półrocze 2011	Wykonano w terminie
16.	Wykonanie instalacji solarnej na budynku ZHW	Wykonawca firma ELREM	Zespół AG	II półrocze 2011	Wykonano w terminie
17.	Usunięcie płyt cementowo azbestowych z budynku ZHW	Wykonawca firma CIRRUS7	Zespół AG	II półrocze 2011	Wykonano w terminie

3. Plany i założenia na rok następny

LP	PROBLEM / ZAGADNIENIE	PLANOWANE DZIAŁANIE	ODPOWIEDZIALNOŚĆ	TERMIN REALIZACJI
1.	Zwalczenie i monitorowanie zakaźnych chorób zwierząt	Realizacja programu zwalczania choroby Aujeszkyego u świń	Zespół ds. zdrowia i ochrony zwierząt	Cały rok 2012
2.	Zwalczenie i monitorowanie zakaźnych chorób zwierząt	Realizacja programów zwalczania niektórych serotypów	Zespół ds. zdrowia i ochrony zwierząt	Cały rok 2012

		Salmonelli w stadach niosek, w stadach hodowlanych oraz w stadach brojlerów gatunku kura		
3.	Zwalczenie i monitorowanie zakaźnych chorób zwierząt	Realizacja programów zwalczania niektórych serotypów Salmonelli w stadach hodowlanych oraz towarowych indyków.	Zespół ds. zdrowia i ochrony zwierząt	Cały rok 2012
4.	Zwalczenie i monitorowanie zakaźnych chorób zwierząt	Przeprowadzenie akcji wiosennej i akcji jesiennej szczepienia lisów w kierunku wścieklicznych lisów wolno żyjących	Zespół ds. zdrowia i ochrony zwierząt	Cały rok 2012
5.	Zwalczenie i monitorowanie zakaźnych chorób zwierząt	Przygotowanie i przeprowadzenie szkoleń dla powiatowych lekarzy weterynarii oraz pracowników PIW-etów	Zespół ds. zdrowia i ochrony zwierząt	Cały rok 2012
6.	Usprawnienia nadzoru nad ubojem zwierząt.	Prowadzenie spotkań z PLW w tym zakresie oraz weryfikacja realizacji wytycznych instrukcji GIWbż-500-7/11 z dnia 08.12.2011r.	Lek.wet. Piotr Gajos	Na bieżąco.
7.	Sposób realizacji wymogów rozporządzenie w sprawie wymagań weterynaryjnych przy produkcji mięsa przeznaczonego na użytek własny.	Przeprowadzenie kontroli problemowych w wybranych Powiatowych Inspektoratach Weterynarii.	Lek.wet. Piotr Gajos	Na bieżąco-zgodnie z harmonogramem kontroli na rok 2012.
8.	Uszczelnienie nadzoru nad zagospodarowaniem UPPZ	A. Kontrola sprawowania nadzoru przez PLW B. Szkolenia dla inspektorów PIW C. Okresowa analiza sprawozdań z	S.Samotij B. Nowak	Zgodnie z planem kontroli 1x w kwartale 1x w miesiącu

		zakresu postępowania z SRM ewentualne działania korygujące		
9.	Rozszerzenie zakresu badań monitoringowych w środkach spożywczych pochodzenia zwierzęcego i paszach oraz w zakresie chorób zakaźnych zwierząt	Akredytacja nowych metod badawczych w Pracowni Badań Chemicznych i Pracowni Mikrobiologicznej, Pracowni Serologii oraz Pracowni Patologii i Bakteriologii	Kierownicy pracowni	2012 r.
10.	Krajowe plany monitoringowe dotyczące środków spożywczych pochodzenia zwierzęcego i pasz oraz Krajowe plany zwalczania chorób zwierząt	wykonywanie rozpoznawczych badań laboratoryjnych	Kierownicy pracowni	2012 r.
11.	Remont pomieszczeń w budynku WIW i ZHW	Własna ekipa remontowa	Zespół AG	Cały rok 2011
12.	Wymiana lamp oświetleniowych na terenie WIW	Wybranie firmy zewnętrznej	Zespół AG	II półrocze 2012
13.	modernizacja zasilania awaryjnego serwerowni, kotłowni i innych obwodów awaryjnych	Wybranie firmy zewnętrznej	Zespół AG	II półrocze 2012