



S P R A W O Z D A N I E

Z REALIZACJI ZADAŃ
INSPEKCJI WETERYNARYJNEJ
NA TERENIE WOJEWÓDZTWA ŚLĄSKIEGO
W ROKU 2010

Katowice , dnia 30 marca 2011 roku

Spis treści

Wstęp.....

Część I – Ogólne informacje dotyczące Inspekcji Weterynaryjnej na terenie województwa

- 1. Struktura Inspekcji Weterynaryjnej w województwie**
 - 1.1 Podstawowe zmiany w strukturze, w stosunku do roku poprzedniego.....
 - 1.2 Zmiany na stanowiskach WLW, Z-cy WLW, Kierownika ZHW i PLW w roku objętym sprawozdaniem.....
- 2. Kadry Inspekcji Weterynaryjnej w województwie**
 - 2.1 Etaty w Inspekcji Weterynaryjnej
 - 2.2 Pracownicy Inspekcji Weterynaryjnej
 - 2.3 Osoby niebędące pracownikami Inspekcji Weterynaryjnej, wyznaczone do wykonywania określonych czynności
- 3. Szkolenia Inspekcji Weterynaryjnej w województwie.....**
- 4. Finansowanie Inspekcji Weterynaryjnej w województwie**

Część II – Realizacja zadań Inspekcji Weterynaryjnej na terenie województwa, w roku objętym sprawozdaniem

- 1. Nadzór nad ochroną zdrowia zwierząt**
- 2. Nadzór nad identyfikacją i rejestracją zwierząt.....**
- 3. Nadzór nad humanitarną ochroną zwierząt.....**
- 4. Nadzór nad bezpieczeństwem żywności pochodzenia zwierzęcego**
- 5. Nadzór nad paszami, ubocznymi produktami pochodzenia zwierzęcego oraz produktami leczniczymi weterynaryjnymi..**
- 6. Weterynaryjna kontrola w handlu pomiędzy krajami członkowskimi Unii Europejskiej i w eksporcie do krajów nienależących do Unii Europejskiej**
- 7. Badania laboratoryjne**

7.1 Wykorzystanie systemu CELAB w województwie.....

8. Omówienie wyników kontroli wewnętrznych.....

Część III – Wnioski z realizacji zadań, plany i założenia na rok następny.....

1. Wnioski z realizacji zadań w roku objętym sprawozdaniem....

2. Plany i założenia na rok następny

WSTĘP

Niniejsze sprawozdanie podsumowuje działania organów Inspekcji Weterynaryjnej prowadzone w 2010 r. na terenie województwa śląskiego.

Wojewódzki Inspektorat Weterynarii w Katowicach dzięki ciągłemu procesowi doskonalenia działa zgodnie z certyfikowanym System Zarządzania Jakością opartym na standardach normy PN-EN ISO 9001:2009. W 2010 roku po drugim już w historii audicie recertyfikującym uzyskano akredytację na następne 3 lata.

Wojewódzki Inspektorat Weterynarii w Katowicach w 2010r. wykonał szereg planowanych i doraźnych zadań. Planowo prowadzone były prace związane z kontrolami i diagnostyką laboratoryjną.

Największym, nowym zadaniem realizowanym przez Inspekcję Weterynaryjną województwa śląskiego w 2010r. była kontynuacja programu zwalczania choroby Aujeszkiego u świń.

Realizowano program zwalczania choroby Aujeszkiego u świń – wykonano I, II oraz III próbkobranie oraz I monitoring, a także rozpoczęto II cykl monitoringu.

I próbkobranie: zbadano stad: 151 (narastająco 9 088), zwierząt: 2570 (narastająco 312282)

II próbkobranie: zbadano stad: 316 (narastająco 8193), zwierząt: 5396 (narastająco 287430)

III próbkobranie: zbadano stad: 468 (narastająco 6624), zwierząt: 8547 (narastająco 278729)

Monitoring I: zbadano w I monitoringu: 2665 stad (narastająco 6999), 12920 zwierząt (narastająco 46 550)

Monitoring II: zbadano 4377 stad zwierząt

Podobnie jak w poprzednich latach drugim istotnym zadaniem realizowanym przez Inspekcję Weterynaryjną były programy zwalczania niektórych serotypów Salmonelli u drobiu.

Realizowano program zwalczania salmonelli w stadach hodowlanych, w stadach towarowych, oraz w stadach utrzymujących brojlery.

W przypadku kur hodowlanych programem objęto 141 stad w 51 gospodarstwach, w których utrzymywano 1 04 848 szt. drobiu. W ramach programu zlikwidowano 4 stada :

PIW Wodzisław Śląski - 3 stada (2279 kur, 9730 szt. jaj),

PIW Częstochowa - 1 stado (5814 kur, 35930 szt. jaj).

W przypadku niosek towarowych programem objęto 309 stad w 51 gospodarstwach (liczba ptaków objętych programem 4 987 578). W ramach programu zlikwidowano 7 stad :

PIW Będzin - 2 stada (2454 kury, 7801 szt. jaj)

PIW Bielsko-Biała - 1 stado (19350 jaj, 131850 szt. jaj)

PIW Lubliniec - 1 stado (11300 kur, 105840 szt. jaj)

PIW Pszczyzna - 1 stado (4275 kur, 15120 szt. jaj)

PIW-Racibórz - 1 stado (37374 kur, 237030 szt. jaj)

PIW-Tarnowskie Góry - 1 stado (7841 kur, 34750 szt. jaj)

W przypadku brojlerów programem objęto 2022 stada (liczba ptaków objętych programem 38 106 746 szt.

- 2 stada zlikwidowano w ramach programu: PIW Bielsko-Biała i PIW Racibórz.

Wdrożono program zwalczania salmonelli w stadach indyków rzeźnych oraz hodowlanych.

Programem objęto 10 stad tj. 16 480 szt. Indyków hodowlanych oraz 36 stad tj. 174 675 szt. indyków hodowlanych.

Kontynuowano również inne programy monitorowania zakaźnych chorób zwierząt w tym brucellozę i enzootyczną białaczkę bydła. Ponadto rozpoczęto monitoring gorączki Q oraz IBR/IPV. Przebadano 469 zwierząt pochodzących ze 127 stad.

Podobnie jak w latach poprzednich przeprowadzono akcję szczepienia lisów w kierunku wścieklizny lisów wolno żyjących. Wyłożono 202610 dawek w akcji wiosennej i 202610 w akcji jesiennej.

W ramach realizacji zadań z zakresu ochrony zwierząt w roku 2010 skontrolowano 1042 siedziby stad bydła oraz 34 siedziby stad owiec i kóz pod kątem identyfikacji i rejestracji zwierząt, dokonano 742 kontroli siedzib stad utrzymujących cielęta, 412 kontroli siedzib stad utrzymujących świnie, 93 kontroli siedzib stad utrzymujących kurczęta brojlery, 78 kontroli siedzib stad utrzymujących kury nioski oraz 1796 kontroli siedzib stad utrzymujących inne zwierzęta gospodarskie w zakresie właściwych warunków utrzymywania. Przeprowadzono kontrole 25962 środków transportu w trakcie przemieszczania 92564 szt. bydła, 850092 szt. Świń, 678 szt. owiec i kóz, 16610 szt.

koniowatych oraz 40 857 603 szt. drobiu w zakresie właściwych warunków transportu (szczegółowe dane o wynikach kontroli przedstawiono w rozdziale 2 i 3)

W zakresie bezpieczeństwa żywności inspekcja kontynuowała prace związane z wdrożeniem Rozporządzenia Komisji (WE) 2075/2005 w zakresie akredytacji stacji wytrawiania mięsa w kierunku włośni przy zatwierdzonych ubojniach, przeprowadzono szereg audytów wewnętrznych zakończonych audytem certyfikującym. Uzyskano akredytację na referencyjną metodę badania mięsa w kierunku włośni realizowaną w 38 Terenowych Stacjach Wytrawiania objętych systemem zarządzania ZHW na mocy porozumień między Śląskim Wojewódzkim Lekarzem Weterynarii, a 16-ma Powiatowymi Lekarzami Weterynarii województwa śląskiego.

Ponadto realizując ustawowe zadania inspekcji weterynaryjnej wykonano szereg kontroli z zakresu higieny środków spożywczych pochodzenia zwierzęcego. Inspektorzy WIW Katowice w 2010r. wykonali łącznie 102 kontrole w tym 68 kontroli doraźnych. Kontrole prowadzone przez inspekcję szczebla powiatowego opisano w tabelach w pkt.4 .

Kontrole prowadzone przez organy I instancji opisano w części II pkt 4 niniejszego sprawozdania, należy jednak dodać, że kontrole i następujące po nich działania administracyjne nie budziły większych sprzeciwów ze strony podmiotów nadzorowanych. W roku 2010 wpłynęło jedynie 7 odwołań od decyzji Powiatowych Lekarzy Weterynarii, które zostały rozpatrzone przez organ II instancji.

- W jednym przypadku utrzymano decyzję Powiatowego Lekarza Weterynarii całości.
- W jednym przypadku decyzję przekazano do ponownego rozpatrzenia.
- W jednym przypadku uchylono decyzję PLW i przekazano do ponownego rozpatrzenia przez organ I instancji.
- W jednym przypadku uchylono zaskarżoną decyzję i umorzono postępowanie odwoławcze.
- W jednym przypadku uchylono w części decyzję i obniżono karę pieniężną.
- W dwóch przypadkach umorzono i zakończono postępowanie odwoławcze.

W zakresie nadzoru farmaceutycznego wykonano wszystkie zaplanowane kontrole – 10% zakładów leczniczych dla zwierząt, wszystkie hurtownie farmaceutyczne produktów leczniczych weterynaryjnych. Przeprowadzono monitoringowe badania jakości produktów

lecniczych weterynaryjnych. Do badań w Narodowym Instytucie Leków przesłano 6 produktów leczniczych weterynaryjnych, a do PIW-PIB Puławy – 1 produkt immunologiczny. Wyniki badań potwierdziły zgodność z obowiązującymi normami w 5 przypadkach, a w jednym GLW wycofał z obrotu produkt leczniczy weterynaryjny.

Nowym zadaniem w 2010 r. był nadzór nad przedsiębiorcami wprowadzającymi do obrotu produkty lecznicze weterynaryjne wydawane bez przepisu lekarza weterynarii. W województwie śląskim kontrole przeprowadzono w 3 podmiotach.

W ramach podnoszenia kwalifikacji personelu przeprowadzono szereg szkoleń. Zorganizowano również wojewódzkie ćwiczenia symulacyjne zwalczania grypy ptaków, w których oprócz pracowników inspekcji weterynaryjnej uczestniczyli przedstawiciele Policji, Państwowej Straży Pożarnej Centrum Zarządzania Kryzysowego Wojewódzcy Śląskiego.

Zakład Higieny Weterynaryjnej w Katowicach w 2010 r. wykonywał następujące badania:

- urzędowe środków spożywczych pochodzenia zwierzęcego;
- urzędowe materiału klinicznego;
- monitorowanie pozostałości chemiczno - biologicznych i leków weterynaryjnych w środkach żywnościowych pochodzenia zwierzęcego i w paszach;
- monitorowanie chorób zwierzęcych: enzootyczna białaczka bydła, brucelozą bydła;
- usługowe materiału klinicznego oraz środków spożywczych pochodzenia zwierzęcego;
- sanitarne tusz zwierzęcych oraz badania czystości i skuteczności dezynfekcji w rzeźniach i zakładach rozbioru – zgodnie z Instrukcją GLW Nr GIWhig.500/3/05 z dnia 02. 05. 2005 r.;
- wykonywanie badań w ramach „Krajowego programu zwalczania niektórych serotypów Salmonelli w stadach niosek gatunku kura (Gallus Gallus)”;
- wykonywanie badań w ramach „Krajowego programu zwalczania niektórych serotypów Salmonelli w stadach brojlerów gatunku kura (Gallus gallus na lata 2009-2011);
- wykonywanie badań w ramach „Krajowego programu zwalczania niektórych serotypów Salmonella w stadach hodowlanych gatunku kura (Gallus Gallus) na 2010 r. (Rozporządzenie Rady Ministrów z dnia 20. 04. 2010 r. Dz. U z 2010 r. Nr 78, poz. 514);

- wykonywanie badań w ramach „Krajowego programu zwalczania niektórych serotypów Salmonelli w stadach indyków hodowlanych na lata 2010 - 2012” (Rozporządzenie Rady Ministrów z dnia 20. 04. 2010 r. Dz. U. z 2010 r. Nr 68, poz. 436);
- wykonywanie badań w ramach „Krajowego programu zwalczania niektórych serotypów Salmonelli w stadach indyków rzeźnych na lata 2010 - 2012” (Rozporządzenie Rady Ministrów z dnia 31.03.2010 r. Dz. U. z 2010 r. Nr 65, poz. 406);
- wykonywanie badań w ramach Programu zwalczania choroby Aujeszkiego u świń (Rozporządzenie Rady Ministrów z dnia 19.03.2008 r. Dz.U. z 2008 r., Nr 64, poz. 398)
- wykonywanie badań w ramach programu wykrywania występowania zakażeń wirusem choroby niebieskiego języka na 2010 r. (Rozporządzenie Rady Ministrów z dnia 21. 05. 2010 r.) dla województw: śląskiego, małopolskiego, podkarpackiego, świętokrzyskiego i opolskiego;

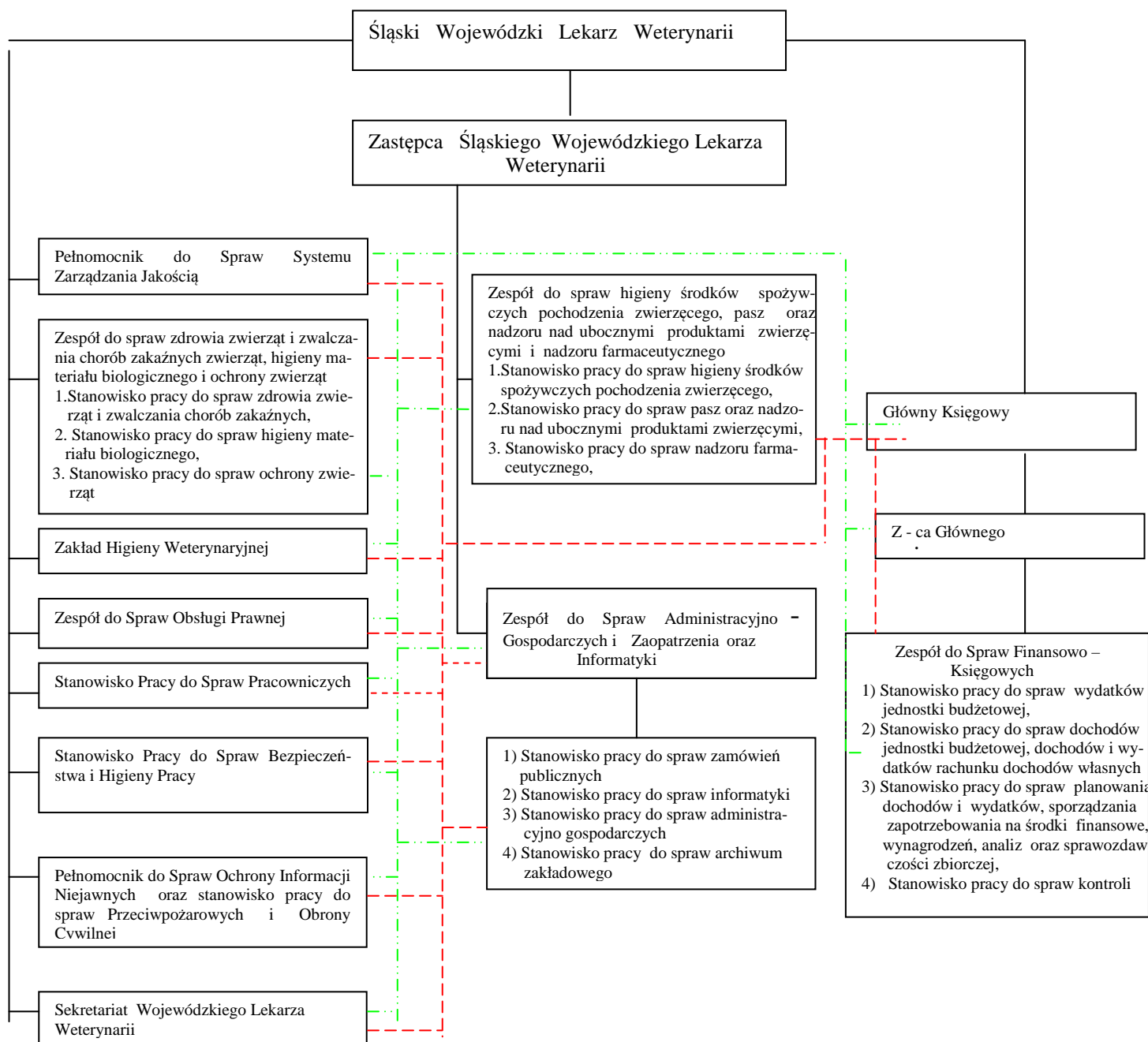
Zakład Higieny Weterynaryjnej pracując w systemie jakości opartym na normie PN-EN ISO/IEC 17025:2005 również w roku 2010 sukcesywnie prowadził prace zmierzające do zwiększenia liczby akredytowanych metodyk badawczych. Aby osiągnąć zamierzony cel w oprócz działań organizacyjnych dokonano szereg modernizacji infrastruktury w budynku ZHW – odnowiono elewacje budynku, wymieniono drzwi, wyremontowano klatki schodowe a przede wszystkim dokonano szeregu zakupów sprzętu laboratoryjnego za ponad 850 000 zł. Dopuszono pracownię w aparat do badania białka, automatyczny analizator włókna, Polarymetr, aparat De Ville oraz szereg wirówek, wytrząsarek, aparatów do sporządzania rozcieńczeń i wiele drobnego sprzętu. Zakupy z 2010r będą również bazą do akredytacji metodyk badawczych w następnych latach.

Również w ramach remontów bieżących wykonano szereg prac poprawiających infrastrukturę budynku WIW. Prace te będą kontynuowane w 2011 roku w miarę możliwości finansowych

Na marginesie zadań zrealizowanych w 2010r. stwierdzić należy, pomimo sukcesywnej poprawy warunków pracy, konsekwentnego szkolenia pracowników inspekcji nie tylko w zakresie zagadnień merytorycznych nie udało się zrealizować wszystkich zadań. Nadal nie obsadzono stanowisk Zastępców Powiatowych Lekarzy Weterynarii w 2 inspektoratów.

Część I – Ogólne informacje dotyczące Inspekcji Weterynaryjnej

1. Struktura Inspekcji Weterynaryjnej SCHEMAT ORGANIZACYJNY WOJEWÓDZKIEGO INSPEKTORATU WETERYNARII w KATOWICACH



Legenda:

- linia zielona oznacza podległość w zakresie Systemu Zarządzania Jakością,
- linia czerwona oznacza podległość w zakresie przestrzegania standardów kontroli finansowej.

Dane osobowe organów Inspekcji Weterynaryjnej województwa śląskiego oraz Kierownika Zakładu Higieny Weterynaryjnej w Katowicach

Lek. wet. Tadeusz SARNA – Śląski Wojewódzki Lekarz Weterynarii w Katowicach

Lek. wet. Agnieszka CYNGIER – Zastępca Śląskiego Wojewódzkiego Lekarza Weterynarii w Katowicach

lek. wet. Jadwiga Banaś – Kierownik ZHW

lek. wet. Grażyna Matusz – Powiatowy Lekarz Weterynarii w Będzinie

lek. wet. Andrzej Bernacki – Zastępca Powiatowego Lekarza Weterynarii w Będzinie

lek. wet. Katarzyna Wierzbinka – Powiatowy Lekarz Weterynarii w Bielsku Białej

lek. wet. Zenon Dobija – Zastępca Powiatowego Lekarza Weterynarii w Bielsku Białej

lek. wet. Bogusław Kubica – Powiatowy Lekarz Weterynarii w Cieszynie

lek. wet. Waldemar Pastucha – Zastępca Powiatowego Lekarza Weterynarii w Cieszynie

lek. wet. Jerzy Smogorzewski – Powiatowy Lekarz Weterynarii w Częstochowie

lek. wet. Henryk Świerad – Zastępca Powiatowego lekarza weterynarii w Częstochowie

lek. wet. Szczepan Błachut – Powiatowy Lekarz Weterynarii w Gliwicach

lek. wet. Tomasz Wysocki – Zastępca Powiatowego lekarza Weterynarii w Gliwicach

lek. wet. Joanna Pokorska – Powiatowy Lekarz Weterynarii w Katowicach

lek. wet. Izabela Antoniewicz – Powiatowy Lekarz Weterynarii w Kłobucku

lek. wet. Ewa Stachowiak – Zastępca Powiatowego Lekarza Weterynarii w Kłobucku

lek. wet. Jacek Ostrowski – Powiatowy Lekarz Weterynarii w Lublińcu

lek. wet. Krzysztof Biś – Zastępca Powiatowego Lekarza Weterynarii w Lublińcu

lek. wet. Adam Sroka – Powiatowy lekarz Weterynarii w Myszkowie

lek. wet. Jacek Musialik – Zastępca Powiatowego Lekarza Weterynarii w Myszkowie

lek. wet. Adam Paszek - Powiatowy Lekarz Weterynarii w Pszczynie

lek. wet. Marek Wieniawa-Narkiewicz – Zastępca Powiatowego Lekarza Weterynarii w Pszczynie

lek. wet. Zbigniew Mazur – Powiatowy Lekarz Weterynarii w Raciborzu

lek. wet. Katarzyna Mura – Zastępca Powiatowego Lekarza Weterynarii w Raciborzu

lek. wet. Ryszard Wilk – Powiatowy Lekarz Weterynarii w Rybniku

lek. wet. Marek Kałuża – Zastępca Powiatowego Lekarza Weterynarii w Rybniku

lek. wet. Adam Drewniok – Powiatowy Lekarz Weterynarii w Tarnowskich Górach

lek. wet. Maria Gryniuk – Zastępca Powiatowego Lekarza Weterynarii w Tarnowskich Górach

lek. wet. Tadeusz Hapeta – Powiatowy Lekarz Weterynarii w Tychach

lek. wet. Jacek Ratka – Zastępca Powiatowego Lekarza weterynarii w Tychach

lek. wet. Maciej Witt – Powiatowy lekarz Weterynarii w Wodzisławiu Śląskim

lek. wet. Ireneusz Gewald – Powiatowy Lekarz Weterynarii w Zawierciu

lek. wet. Magdalena Saladra-Bartosik – Zastępca Powiatowego Lekarza Weterynarii w Zawierciu

lek. wet. Ewa Fidler-Kwiatek – Powiatowy Lekarz Weterynarii w Żywcu

lek. wet. Katarzyna Walczyńska – Zastępca Powiatowego Lekarza Weterynarii w Żywcu

1.1 Podstawowe zmiany w strukturze, w stosunku do roku poprzedniego

I. W Powiatowym Inspektoracie Weterynarii w Bielsku Białej:

W schemacie organizacyjnym nastąpiły następujące zmiany:

1. stanowisko referenta zostało przeniesione do zespołu ds. administracyjnych,
2. „zespół ds. finansów administracji i zaopatrzenia” został rozdzielony na „zespół ds. finansowo-księgowych” oraz „zespół ds. administracyjnych”,
3. „zespół ds. zwalczania chorób zakaźnych zwierząt, identyfikacji i rejestracji zwierząt, wzajemnej zgodności oraz materiału biologicznego” zmienił nazwę na „zespół ds. zdrowia i ochrony zwierząt”,
4. „zespół ds. higieny środków spożywczych pochodzenia zwierzęcego” oraz „stanowisko ds. środków żywienia zwierząt, ochrony zwierząt oraz nadzoru nad ubocznymi produktami zwierzęcymi” zostały połączone w „zespół ds. bezpieczeństwa żywności, pasz oraz ubocznych produktów zwierzęcych”,
Zlikwidowano stanowiska ds. ochrony informacji niejawnych oraz ds. odkażania

II. W Powiatowym Inspektoracie Weterynarii w Katowicach

Z powodu wakatu od 01.02.2010r na stanowisku Zastępcy Powiatowego Lekarza Weterynarii pracownicy merytoryczni podlegali Powiatowemu Lekarzowi Weterynarii.

III. W Powiatowym Inspektoracie Weterynarii w Myszkowie

Zgodnie z regulaminem zostały połączone dwa samodzielne stanowiska: do spraw higieny środków spożywczych pochodzenia zwierzęcego i do spraw nadzoru z zakresu pasz i utylizacji na Zespół ds. bezpieczeństwa żywności, pasz oraz ubocznych produktów zwierzęcych.

IV. W Powiatowym Inspektoracie Weterynarii w Pszczynie

Powstały zespoły: do spraw bezpieczeństwa żywności, zespół do spraw zdrowia i ochrony zwierząt oraz zespół do spraw administracyjnych oraz Pracownia badania mięsa na obecność włośni.

V. W Powiatowym Inspektoracie Weterynarii w Raciborzu

W 2010r. w Powiatowym Inspektoracie Weterynarii w Raciborzu przeprowadzono reorganizację w schemacie organizacyjnym Powiatowego Inspektoratu Weterynarii w Raciborzu. 2 samodzielne stanowiska pracy tj. samodzielne stanowisko pracy do spraw higieny środków spożywczych pochodzenia zwierzęcego oraz samodzielne stanowisko do spraw higieny pasz oraz ubocznych produktów pochodzenia zwierzęcego połączono w jeden zespół do spraw bezpieczeństwa żywności, pasz oraz ubocznych produktów zwierzęcych. Również Sekretariat Powiatowego Lekarza Weterynarii oraz samodzielne stanowisko pracy do spraw obsługi systemów informatycznych połączono w jeden zespół do spraw administracyjno – kadrowych .W 2010 r. przy Powiatowym Inspektoracie Weterynarii w Raciborzu powstała pracownia badania mięsa na obecność włośni. Zmianie uległa również nazwa zespołu do spraw zwalczania chorób zakaźnych zwierząt, ochrony zdrowia zwierząt i zwierząt oraz identyfikacji i rejestracji zwierząt na zespół do spraw zdrowia i ochrony zwierząt .

1.2 Zmiany na stanowiskach WLW i PLW w roku objętym sprawozdaniem

1. Odejście Pani lek. wet. Marzeny Borówki z stanowiska Zastępcy Powiatowego Lekarza Weterynarii w Katowicach z dniem 31.01.2010r . Stanowisko to od dnia 01.02.2010r jest nieobsadzone.
2. Z dniem 01.06.2010r. stanowisko Zastępcy Powiatowego Lekarza Weterynarii w Raciborzu zostało powierzone Pani lek. wet. Katarzynie Mura

2. Kadry Inspekcji Weterynaryjnej w województwie

2.1 Etaty w Inspekcji Weterynaryjnej

Wykaz etatów będących w dyspozycji IW (etaty obsadzone i wolne).

JEDNOSTKA	STAN NA DZIEŃ 31.12 ROKU POPZEDNIEGO	STAN NA DZIEŃ 31.12 ROKU OBJĘTEGO SPRAWOZDANIEM			RÓŻNICA (kol. 3 - kol. 2)
		Łącznie	w tym:		
			Korpus służby cywilnej	Osoby nieobjęte mnożnikowymi systemami wynagrodzeń	
1	2	3	4	5	6
WIW (w tym ZHW z oddziałami terenowymi) w Katowicach	178	178	130	48	0
PIW w Będzinie	17	17	15	2	0
PIW w Bielsku Białej	13,58	14	13	1	0,42
PIW w Cieszynie	13,17	14	14	0	0,83
PIW w Częstochowie	17,58	18	17	1	0,42
PIW w Gliwicach	13,58	14	12	2	0,42
PIW w Katowicach	14	14	13	1	0
PIW w Kłobucku	10,58	11	11	0	0,42
PIW w Lublińcu	9,58	10	9	1	0,42
PIW w Myszkowie	11,58	12	12	0	0,42
PIW w Pszczynie	12,58	13	12	1	0,42
PIW w Raciborzu	12,58	13	11	2	0,42
PIW w Rybniku	14,58	15	14	1	0,42
PIW w Tarnowskich Górach	10,58	11	11	0	0,42
PIW w Tychach	18,58	19	17	2	0,42
PIW w Wodzisławiu Śląskim	12,58	13	12	1	0,42
PIW w Zawierciu	12,17	13	12	1	0,83
PIW w Żywcu	12,58	13	12	1	0,42
PIW – ogółem	226,88	234	217	17	7,12
Województwo śląskie - ogółem	404,88	412	347	65	7,12

2.2 Struktura zatrudnienia w województwie

Wykaz osób zatrudnionych (stan na dzień 31 grudnia 2010r.).

Jednostki organizacyjne Inspekcji Weterynaryjnej			Liczba jednostek organizacyjnych	Pracownicy Inspekcji Weterynaryjnej										
				Ogółem (kolumny od 3 do 10)	Lekarze weterynarii	Osoby z wykształceniem wyższym, innym niż weterynaryjne				Laboranci weterynaryjni, kontrolerzy san.-wet., ogładowe zwierząt rzeźnych i mięsa, trychinoskopiści)	Pozostali pracownicy			
			1	2	3	4	5	6	7	8	9	10		
Ogółem w województwie			18	407	125	16	37	11	86	19	14	99		
Wojewódzkie inspektoraty weterynarii (w. 17+18+22+25+26+27+30+31+32 +33+34+35, z wyj. kol. 1)			1	1	169	31	3	12	9	33	19	1	61	
Kierownictwo			2	X	2	2								
zespół lub samodzielne stanowisko do spraw	zdrowia i ochrony zwierząt	ogólna liczba osób	3	1	15	11				1		1	2	
		zdrowie zwierząt i zwalczanie chorób zakaźnych zwierząt	4	X	11	7					1		1	2
		ochrona zwierząt	5	X	2	2								
		higiena materiału biologicznego	6	X	2	2								
	bezpieczeństwa żywności, pasz oraz ubocznych produktów zwierzęcych	ogólna liczba osób	7	1	12	9					1			2
		bezpieczeństwo żywności	8	X	6	3					1			2
		pasze i uboczne produkty pochodzenia zwierzęcego	9	X	3	3								
	nadzoru farmaceutycznego		10	1	2	2								
	finansowo-księgowych		11	1	16			7						9
	administracyjnych	ogólna liczba osób	12	1	41			5			11			25
		kadry	13	X	2			2						
		informatyka	14	X	4						3			1

	obsługi prawnej	15	1	3		3							
	oceny działalności Inspekcji Weterynaryjnej	16		0									
	audytu wewnętrznego	16		0									
	Zakłady higieny weterynaryjnej	17	1	78	7			9	20	19		23	
	Pracownie terenowe	18		0									
	Inne laboratoria wchodzące w skład Inspekcji	19		0									
	Powiatowe inspektoraty weterynarii - ogółem (w. 37+38+42+45+46+47+50), z wyj. kol. 1)	20	17	238	94	13	25	2	53	0	13	38	
	Kierownictwo	21	X	32	32								
zespół lub samodzielne stanowisko pracy do spraw	zdrowia i ochrony zwierząt	ogólna liczba osób	22	17	66	34			2	18		10	2
		zdrowie zwierząt i zwalczanie chorób zakaźnych zwierząt	23	X	46	27			2	10		5	2
		ochrona zwierząt	24	X	36	17			1	11		7	
		higiena materiału biologicznego	25	X	29	22			1	4		2	
	bezpieczeństwa żywności, pasz oraz ubocznych produktów zwierzęcych	ogólna liczba osób	26	17	42	28				9		3	2
		bezpieczeństwo żywności	27	X	29	25				1		2	1
		pasze i uboczne produkty pochodzenia zwierzęcego	28	X	20	8				9		2	1
		finansowo-księgowych	29	15	43			25		7			11
		obsługi prawnej	30	13	13		13						
	administracyjnych	ogólna liczba osób	31	17	42					19			23
		kadry	32	X	8					4			4
		informatyka	33	X	9					9			
		odkażania	34		0								
	Pracownie badania mięsa na obecność włośni metodą wytrawiania	35	48	48	45				2			1	

2.3 Osoby niebędące pracownikami Inspekcji Weterynaryjnej, wyznaczone do wykonywania określonych czynności

Wyznaczenia		Liczba wydanych decyzji administracyjnych, dotyczących wyznaczeń	Liczba zawartych umów, dotyczących wyznaczeń	Osoby niebędące pracownikami IW, wyznaczone do wykonywania określonych czynności, zgodnie z art. 16 ust.1 ustawy o Inspekcji Weterynaryjnej (Dz. U. 2010 nr 112 poz. 744 ze zm.)				
				Liczba lek. wet. wyznaczonych na podstawie art. 16, ust. 1 pkt 1 ustawy	Liczba lek. wet. wyznaczonych na podstawie art. 16, ust. 1 pkt 1 a ustawy	Liczba lek. wet. wyznaczonych do czynności pomocniczych	Liczba osób niebędących lekarzami weterynarii, wyznaczonych do czynności pomocniczych	
0		1	2	3	4	5	6	
Ogólna liczba umów dotyczących wyznaczeń	A	x	804	X	x	x	x	
Ogólna liczba wydanych decyzji administracyjnych, dotyczących wyznaczeń	B	1084	x	x	x	x	x	
Ogólna liczba osób wyznaczonych	C	X	x	381	5	23	58	
urządowi lekarze weterynarii wyznaczeni do / umowy dotyczące / decyzje administracyjne dotyczące	szczerpień ochronnych lub badań rozpoznawczych	D	427	279	189	5	X	X
	sprawowania nadzoru nad miejscami gromadzenia, skupu lub sprzedaży zwierząt, targowiskami oraz wystawami, pokazami lub konkursami zwierząt	E	91	69	68	0	X	X
	badania zwierząt umieszczanych na rynku, przeznaczonych do wywozu oraz wystawiania świadectw zdrowia	F	239	231	190	0	X	X
	sprawowania nadzoru nad ubojem zwierząt rzeźnych, w tym badania przedubojowego i poubojowego, oceny mięsa i nadzoru nad przestrzeganiem przepisów o ochronie zwierząt w trakcie uboju	G	345	311	234	0	X	X
	badania mięsa zwierząt łownych	H	150	150	121	0	X	X
	sprawowania nadzoru nad rozbiorem, przetwórstwem lub przechowywaniem mięsa i wystawiania wymaganych świadectw zdrowia	I	300	273	181	0	X	X
	sprawowania nadzoru nad punktami odbioru mleka, jego przetwórstwem oraz przechowywaniem produktów mleczarskich	J	41	41	30	0	X	X
	sprawowania nadzoru nad wyładowywaniem ze statków rybackich i statków przetwórci produktów rybołówstwa, nad obróbką, przetwórstwem i przechowywaniem tych produktów oraz ślimaków i zab	K	11	11	9	0	X	X
	sprawowania nadzoru nad przetwórstwem i przechowywaniem jaj konsumpcyjnych i produktów jajecznych	L	9	9	8	0	X	X
	pobierania próbek do badań	M	244	210	183	0	X	X
	sprawowanie nadzoru nad sprzedażą bezpośrednią	N	2	2	2	0	X	X
badania laboratoryjnego mięsa na obecność włośni	O	179	169	144	0	X	X	

Liczba wszystkich osób wyznaczonych przez poszczególnych PLW w województwie

JEDNOSTKA	STAN NA DZIEŃ 31.12 ROKU POPZEDNIEGO	STAN NA DZIEŃ 31.12 ROKU OBJĘTEGO SPRAWOZDANIEM	RÓŻNICA
PIW w Będzinie	27	29	2
PLW w Bielsku Białej	50	47	3
PLW w Cieszynie	20	23	3
PLW w Częstochowie	28	22	6
PLW w Gliwicach	26	29	3
PLW w Katowicach	28	28	0
PLW w Kłobucku	18	19	1
PLW w Lublińcu	13	12	1
PLW w Myszkowie	15	20	5
PLW w Pszczynie	23	21	2
PLW w Raciborzu	17	19	2
PLW w Rybniku	17	18	1
PLW w Tarnowskich Górach	26	32	6
PLW w Tychach	18	19	1
PLW w Wodzisławiu Śląskim	17	17	0
PLW w Zawierciu	24	19	5
PLW w Żywcu	20	22	2
Województwo śląskie - ogółem	387	396	43

Liczba umów z osobami/podmiotami wyznaczonymi, rozwiązanych ze skutkiem natychmiastowym w roku objętym sprawozdaniem.

JEDNOSTKA	UMOWY z OSOBAMI				
	POWÓD ROZWIĄZANIA UMOWY				
	Możliwość zagrożenia dla zdrowia publicznego lub zwierząt	Niewywiązywanie się osoby z powierzonych jej czynności	Zaniedbania w dokumentowaniu wykonywanych czynności	Zawieszenie lub utrata prawa wykonywania zawodu	Złożenie wniosku
PIW w Będzinie	0	4	0	0	1
PIW w Bielsku Białej	0	2	0	0	1
PIW w Cieszynie	0	0	0	0	0
PIW w Częstochowie	0	0	0	0	0
PIW w Gliwicach	0	0	0	0	0
PIW w Katowicach	0	0	0	0	0
PIW w Kłobucku	0	0	0	0	0

PIW w Lublińcu	0	0	0	0	1 *
PIW w Myszkowie	0	0	0	0	0
PIW w Pszczynie	0	0	0	0	0
PIW w Raciborzu	0	0	0	0	0
PIW w Rybniku	0	0	0	0	3
PIW w Tarnowskich Górach	0	0	0	0	0
PIW w Tychach	0	0	0	0	0
PIW w Wodzisławiu Śląskim	0	0	0	0	0
PIW w Zawierciu	0	1	1	0	0
PIW w Żywcu	0	0	0	0	0
Województwo śląskie - ogółem	0	7	1	0	6

*Śmierć lekarza

JEDNOSTKA	UMOWY z PODMIOTAMI				
	POWÓD ROZWIĄZANIA UMOWY				
	Możliwość zagrożenia dla zdrowia publicznego lub zwierząt	Niewywiązywanie się osoby z powierzonych jej czynności	Zaniedbania w dokumentowaniu wykonywanych czynności	Zawieszenie lub utrata prawa wykonywania zawodu	Złożenie wniosku
PIW w Będzinie	0	0	0	0	0
PIW w Bielsku Białej	0	0	0	0	0
PIW w Cieszynie	0	0	0	0	0
PIW w Częstochowie	0	0	0	0	0
PIW w Gliwicach	0	0	0	0	0
PIW w Katowicach	0	0	0	0	0
PIW w Kłobuck	0	0	0	0	0
PIW w Lublińcu	0	0	0	0	0
PIW w Myszkowie	0	0	0	0	0
PIW w Pszczynie	0	0	0	0	0
PIW w Raciborzu	0	0	0	0	0
PIW w Rybniku	0	0	0	0	0
PIW w Tarnowskich Górach	0	0	0	0	0
PIW w Tychach	0	0	0	0	0
PIW w Wodzisławiu Śląskim	0	0	0	0	0
PIW w Zawierciu	0	0	0	0	0
PIW w Żywcu	0	0	0	0	0
Województwo śląskie - ogółem	0	0	0	0	0

3 Szkolenia Inspekcji Weterynaryjnej w województwie

Szkolenia w służbie cywilnej	liczba szkoleń	liczba pracowników IW w województwie śląskim biorących udział w szkoleniach		
		WIW	PIWy	Łącznie
1. Centralne	0	0	0	0
2. Powszechne (z wyłączeniem szkoleń językowych)	43	82	65	147
2.1. Szkolenia językowe	0	0	0	0
3. Specjalistyczne	75	38	129	167
4. Szkolenia inne (poza służbą cywilną)	0	0	0	0
ŁĄCZNIE:	118	120	186	314

Zbiorcze zestawienie szkoleń centralnych w służbie cywilnej

LP	TYTUŁ	PODMIOT PROWADZĄCY	LICZBA PRZESZKOLONYCH PRACOWNIKÓW			OCENA SZKOLENIA (POZYTYWNA / NEGATYWNA)	SPOSÓB WYKORZYSTANIA ZDOBYTEJ WIEDZY
			WIW	PIWy	Łącznie		
1	Nie prowadzono						

Zbiorcze zestawienie szkoleń powszechnych, w tym językowych, w służbie cywilnej

LP	TYTUŁ	PODMIOT PROWADZĄCY	LICZBA PRZESZKOLONYCH PRACOWNIKÓW			OCENA SZKOLENIA (POZYTYWNA / NEGATYWNA)	SPOSÓB WYKORZYSTANIA ZDOBYTEJ WIEDZY
			WIW	PIWy	Łącznie		
1	Kompleksowe Warsztaty zamówień publicznych po nowelizacji	PRESCOM Sp. z o o	1	0	1	pozytywna	W realizacji zadań IW
2	Najważniejsze zmiany wynikające z ustawy o finansach publicznych. Aspekty rachunkowe oraz bilans za 2009	Akademia Biznesu MDDP	2	0	2	pozytywna	W realizacji zadań finansowych IW
3	Kontrola zarządca standardy kontroli zarządczej w JSFP	Instytut Rachunkowości i Podatków	6	0	6	pozytywna	W realizacji zadań IW
4	Zarządzanie zespołem w administracji publicznej	Centrum Szkoleniowe Administracja Publiczna	1	0	1	pozytywna	W realizacji zadań IW
5	Kurs komputerowy Oracle APEX 3.2	DBE Nowakowski Andrzej	1	0	1	pozytywna	W realizacji zadań IW
6	Kontrola zarządcza-praktyczne aspekty wdrażania ustawy o finansach publicznych	Instytut Konsultantów w Europejskich	5	21	26	pozytywna	W realizacji zadań IW
7	Norma PN-EN ISO/IEC 17025;2005- ogólne wymagania dot. Kompetencji laboratoriów badawczych i wzorcowych	CE2 Centrum Edukacji	5	11	16	pozytywna	W realizacji zadań IW

8	Zamówienia publiczne a nadzór budowlany	Centrum Szkoleniowe Przetargi Publiczne	1	0	1	pozytywna	W realizacji zadań IW
9	Wymagania techniczne normy PN-EN ISO/IEC 17025 w praktyce	POLLAB	1	0	1	pozytywna	W realizacji zadań IW
10	Ustawa o ochronie informacji niejawnych przygotowanie do stosowania nowych uregulowań	PRESSCOM	1	0	1	pozytywna	W realizacji zadań IW
11	Płace od A do Z w samorządach	EURODIRE CT	1	0	1	pozytywna	W realizacji zadań IW
12	Systemy Date Leak Prevention, Cloud Computing, usługi typu Software as a Service	Firma VIDA	1	0	1	pozytywna	W realizacji zadań IW
13	Szkolenie auditów	TUV NORD	18	0	18	pozytywna	W realizacji zadań IW
14	Auditor wewnętrzny zgodnie z normą PN-EN ISO/IEC17025:2005 z uwzględnieniem PN-ENISO 19011:2003	CE2 Centrum Edukacji	9	11	20	pozytywna	W realizacji zadań IW
15	Skuteczna komunikacja wewnętrzna w firmie	TUV NORD	23	0	23	pozytywna	W realizacji zadań IW
16	Szkolenie na poziomie podstawowym dla nowych użytkowników CELAB	PIW PIB Puławy	1	0	1	pozytywna	W realizacji zadań IW
17	Dyscyplina finansów publicznych w świetle nowych przepisów o finansach publicznych	Okręgowa Izba Radców Prawnych	1	0	1	pozytywna	W realizacji zadań IW
18	Szkolenie w dziedzinie budżetowania zadaniowego w administracji	Akademia Biznesu MDDP	2	4	6	pozytywna	W realizacji zadań IW
19	Szkolenie bhp dla osób zatrudnionych na stanowiskach administracyjno biurowych	Ośrodek Szkolenia Zawodowego i Bezpieczeństwa Pracy	46	2	48	pozytywna	Szkolenie obowiązkowe pracowników
20	Zamknięcie roku w zakładach i jednostkach budżetowych	Eurodirect	3	2	5	pozytywna	W realizacji zadań IW
21	Nowe zasady gospodarowania majątkiem trwałym w	Centrum Szkoleniowe Finanse Publiczne	3	2	5	pozytywna	W realizacji zarządzania majątkiem
22	Wdrożenie i opracowanie dokumentacji związanej z praktycznymi aspektami stosowania kontroli zarządczej w WIW i PIW	TUV NORD	12	12	24	pozytywna	W realizacji zadań IW
23	Szkolenie ze służby przygotowawczej	INTELIGO	10	16	26	pozytywna	Szkolenie obowiązkowe członka korpusu służby cywilnej
24	Sporządzanie i wysyłka dokumentacji ubezpieczeniowej w formie przekazu elektronicznego	PZU		1	1	pozytywna	Prawidłowe rozliczanie pracowników
25	Szkolenie z zakresu dokumentacji sporządzanej do ZUS	ZUS		4	4	pozytywna	Prawidłowe rozliczanie pracowników
26	Zamknięcie roku 2010 w	INFOR		3	3	pozytywna	W realizacji zadań

	jednostkach budżetowych i zakładach budżetowych	Traninig Sp. Z o o					finansowych IW
27	Szkolenie z zakresu ePUAP	WIW Katowice		19	19	pozytywna	W realizacji zadań IW
28	Przygotowanie do zamknięcia ksiąg rachunkowych i sporządzenie bilansu na podstawie nowych rozporządzeń wykonawczych Inspekcji Weterynaryjnej	MDDP spółka Akademii Biznesu		3	3	pozytywna	W realizacji zadań finansowych IW
29	Dodatkowe wynagrodzenie roczne dla pracowników sfery budżetowej po nowych interpretacjach MPiPS	Centrum Edukacji Eurodirect		2	2	pozytywna	Prawidłowe rozliczanie pracowników
30	Czas pracy w praktyce	Centrum Edukacji Eurodirect		2	2	pozytywna	Prawidłowe rozliczanie czasu pracy
31	Inwentaryzacja	INFOR Traninig Sp. Z o o		2	2	pozytywna	W realizacji zarządzania majątkiem
32	Zmiany w ewidencji operacji gospodarczych	Centrum Edukacji Eurodirect		1	1	pozytywna	W realizacji zadań IW
33	Kurs udzielania pierwszej pomocy przedmedycznej	Doradztwo i Usługi Szkoleniowe GIS		10	10	pozytywna	W realizacji zadań IW
34	Zwalczanie pożarów, ewakuacja	Państwowa Straż Pożarna		1	1	pozytywna	W realizacji zadań IW
35	Nowe zasady dokumentowania postępowań o udzielanie zamówień publicznych	Centrum Doradztwa i Kształcenia "Nowe Przetargi		1	1	pozytywna	W realizacji zadań IW
36	Reforma rachunkowości budżetowej	Platforma Edukacyjna		1	1	pozytywna	W realizacji zadań finansowych IW
37	Praktyczne szkolenie z zakresu obsługi radiotelefonów	Miejskie Centrum Reagowania i Ochrony Ludności w Raciborzu		2	2	pozytywna	W realizacji zadań IW
38	Praktyczne aspekty stosowania kontroli zarządczej	Centrum Kształcenia Ustawicznego		1	1	pozytywna	W realizacji zadań IW
39	Dokonywanie rozliczeń i ich korekt w sytuacjach złożonych	Polskie Centrum Kadrowo-Płacowe		1	1	pozytywna	W realizacji zadań IW
40	Rachunkowość w jednostce budżetowej w 2010r.	EURODIRECT		2	2	pozytywna	W realizacji zadań Finansowych IW
41	Tryb udzielania zamówienia z wolnej ręki oraz zamówienia publiczne poniżej progu 14 tys. RURO w świetle nowelizacji. Prawo zamówień publicznych - obowiązki i możliwości zamawiającego, dokumentowanie i niejasności	PRESSCOM Sp. Z o o		1	1	pozytywna	W realizacji zadań IW

42	Doręczenia wezwania protokoły oraz wydawanie zaświadczeń w postępowaniu administracyjnym - zagadnienia praktyczne oraz orzecznictwo	PRESSCOM Sp. Z o o		1	1	pozytywna	W realizacji zadań IW
43	Kontrola zarządcza w sektorze finansów publicznych i innych podmiotów gospodarczych	Europejskie Centrum Ekonomiczne PRESTIŻ Sp. Z o o		1	1	pozytywna	W realizacji zadań IW

Zbiornicze zestawienie szkoleń specjalistycznych w służbie cywilnej

LP	TYTUŁ	PODMIOT PROWADZĄCY	LICZBA PRZESZKOLONYCH PRACOWNIKÓW			OCENA SZKOLENIA (POZYTYWNA / NEGATYWNA)	SPOSÓB WYKORZYSTANIA ZDOBYTEJ WIEDZY
			WIW	PIWy	Łącznie		
1	Diagnostyka choroby niebieskiego języka	PIW PIB Puławy	2	0	2	pozytywna	W realizacji zadań IW
2	Kurs biologii molekularnej Techniki PCR	„DNA-GDAŃSK”	1	0	1	pozytywna	W realizacji zadań IW
3	Postępowanie z badaniami niezgodnymi z wymaganiami	CE2 Centrum Edukacji	1	0	2	pozytywna	W realizacji zadań IW
4	Oznaczanie gestagenów w tkance tłuszczowej zwierząt rzeźnych metodą chromatografii gazowej ze spektrometrią mas	PIW PIB Puławy	1	0	1	pozytywna	W realizacji zadań IW
5	XVIII kursokonferencja dot. problemów związanych z oznaczaniem fosforu, tłuszczu, wody NaCl i innych w produktach mięsnych	PIW PIB Puławy	1	0	1	pozytywna	W realizacji zadań IW
6	Pobieranie próbek do badan w kierunku wirusa zachodniego Nilu	PIW PIB Puławy	1	0	1	pozytywna	W realizacji zadań IW
7	Oznaczanie koksydiostatyków w paszach w zakresie oznaczania nikarbazyny	PIW PIB Puławy	1	0	1	pozytywna	W realizacji zadań IW
8	Choroby zakaźne ryb objęte obowiązkiem zwalczania, metody pobierania i przesyłania prób, aspekt hodowlany	PIW PIB Puławy	2	7	9	pozytywna	W realizacji zadań IW
9	Gorączka Q i chlamydioza epidemiologia, diagnostyka oraz analiza ryzyka.	PIW PIB Puławy	1	1	2	pozytywna	W realizacji zadań IW
10	Analiza zagrożeń i analiza ryzyka w łańcuchu paszowym	Instytut Zootechniki Lublin	1	0	1	pozytywna	W realizacji zadań IW

11	Zapewnienie i kontrola jakości żywności mikrobiologicznych – szkolenie praktyczne w laboratorium	Gdańska Fundacja Wody	1	0	1	pozytywna	W realizacji zadań IW
12	Diagnostyka laboratoryjna wścieklizny	PIW PIB Puławy	1	0	1	pozytywna	W realizacji zadań IW
13	Środowisko – zdrowie – żywność	GBC Polska	1	0	1		W realizacji zadań IW
14	Zarządzanie sytuacją kryzysową w zakresie bezpieczeństwa żywności	GIW	1	1	2	pozytywna	W realizacji zadań IW
15	Zwalczanie i ograniczanie występowania Salmonelli w ramach brojler, nioska, reprodukcja, trzoda	PIW PIB Puławy	1	3	4	pozytywna	W realizacji zadań IW
16	Szkolenie z zakresu dobrostanu zwierząt w rzeźni	GIW	1	0	1	pozytywna	W realizacji zadań IW
17	Zapewnienie i kontrola jakości żywności i wyposażenia w laboratorium mikrobiologicznym	MERCK Sp. z o.o	3	0	3	pozytywna	W realizacji zadań IW
18	Doskonalenie czynników wpływających na jakość wyników badań mikrobiologicznym	Gdańska Fundacja Wody	1	0	1	pozytywna	W realizacji zadań IW
19	Instrukcje GLW dot. Handlu wewnątrzspółnotowego - zasady wysyłek i nieprawidłowości	GIW	1	0	1	pozytywna	W realizacji zadań IW
20	Identyfikacja i rejestracja świń i stad świń oraz śledzenie przemieszczeń świń	GIW	1	3	4	pozytywna	W realizacji zadań IW
21	Procesy sterylizacji parowej w laboratorium z elementami walidacji procesów temperaturowych	Firma de Ville	5	0	5	pozytywna	W realizacji zadań IW
22	Programy zwalczania wirusowej posocznicy krwotocznej /VHS/ oraz zakaźnej martwicy układu krwionośnego ryb łososiowatych	GIW	1	0	1	pozytywna	W realizacji zadań IW
23	Systemy wewnętrznej kontroli jakości oraz technologii produkcji pasz	WIW Kraków	2	0	2	pozytywna	W realizacji zadań IW
24	Kurs Biologii Molekularnej Real-Time - diagnostyka mikrobiologiczna	DNA-GDAŃSK	1	0	1	pozytywna	W realizacji zadań IW
25	Kryteria mikrobiologiczne żywności bezpieczeństwo i higiena procesu, metody badawcze	PIW PIB Puławy	1	1	2	pozytywna	W realizacji zadań IW

26	Badania mięsa świń i dzików na włośnię met. Wytrawiania próbki zbiorczej z zastosowaniem metody magnetycznego mieszania	PIW PIB Puławy	1	1	2	pozytywna	W realizacji zadań IW
27	Warsztaty LCMS - spektrometria Mas LCMS	Perlan Technologies Polska	2	0	2	pozytywna	W realizacji zadań IW
28	„GBC - Rodzinnie”	GBC Polska	1	0	1	pozytywna	W realizacji zadań IW
29	Szkolenie w zakresie ubocznych produktów pochodzenia zwierzęcego w ramach programu BTSF w Wilnie	Train Safer Ford European Training Platform for Safer Food	1	0	1	pozytywna	W realizacji zadań IW
30	Kontrola dobrostanu zwierząt gospodarskich	GIW	1	0	1	pozytywna	W realizacji zadań IW
31	Oznaczanie leków przeciwbakteryjnych metodami LC-MS/MS	PIW PIB Puławy	2	0	2	pozytywna	W realizacji zadań IW
32	Zwalczanie mastitis u krów, pobieranie próbek do badań	PIW PIB Puław	1	4	5	pozytywna	W realizacji zadań IW
33	Wdrażanie, utrzymanie i doskonalenie systemu zarządzania w laboratoriach badania mięsa na włośnię metodą wytrawiania	PIW PIB Puław	1	0	1	pozytywna	W realizacji zadań IW
34	Metody oznaczania antybiooporności <i>Campylobacter</i>	PIW PIB Puław	1	0	1	pozytywna	W realizacji zadań IW
35	Szkolenie z zakresu nadzoru nad paszami	GIW	1	14	15	pozytywna	W realizacji zadań IW
36	Nowoczesne rozwiązania w analizie instrumentalnej”	Firma „Shim- Pol” A.M. Bodrzykowski	2	0	2	pozytywna	W realizacji zadań IW
37	Oznaczanie tyreostatyków w próbkach biologicznych metodą chromatografii cieczowej z tandemową spektrometrią mas	PIW PIB Puław	1	0	1	pozytywna	W realizacji zadań IW
38	Szkolenie w zakresie obsługi programu aplikacyjnego i danych zawartych w Centralnej Bazie Danych Koniowatych	Polski Związek Hodowców Koni	1	14	15	pozytywna	W realizacji zadań IW
39	Zagadnienia dot. Klasycznego pomoru świń - wybrane elementy zwalczania, przygotowania materiału do badań. (Wybrane elementy dotyczące afrykańskiego pomoru świń)	PIW PIB Puław	2	4	6	pozytywna	W realizacji zadań IW
40	Diagnostyka zarazy stadniczej koni	PIW PIB Puław	1	0	1	pozytywna	W realizacji zadań IW
41	Szczepy bakterii, drożdży i pleśni w laboratorium mikrobiologicznym	Gdańska Fundacja Wody	2	0	2	pozytywna	W realizacji zadań IW

	norma ISO wybrane elementy						
42	Serologiczna diagnostyka gorączki Q	PIW PIB Puław	2	0	2	pozytywna	W realizacji zadań IW
43	Mikrobiologia żywności - metody diagnostyczne - 100 lat po Robercie Kochu	Firma ARGENDA	1	0	1	pozytywna	W realizacji zadań IW
44	Diagnostyka gorączki laboratoryjnej IBR/IPV	PIW PIB Puław	2	0	2	pozytywna	W realizacji zadań IW
45	Diagnostyka Chorób zakaźnych	PIW PIB Puław	2	0	2	pozytywna	W realizacji zadań IW
46	„Kontrola jakości pasz”	Instytut Zootechniki Lublin	1	0	1	pozytywna	W realizacji zadań IW
47	Szkolenie w zakresie wymogów wzajemnej zgodności	PIW PIB Puław	1	8	9	pozytywna	W realizacji zadań IW
48	Spotkanie szkoleniowo-konsultacyjne dla laboratoriów ZHW	Instytut Ochrony Roślin Poznań	1	0	1	pozytywna	W realizacji zadań IW
49	Szkolenie z akwakultury	WIW Katowice		17	17	pozytywna	W realizacji zadań IW
50	Plany gotowości zwalczania chorób zakaźnych	WIW Katowice		40	40	pozytywna	W realizacji zadań IW
51	Program zwalczania wirusowej posocznicy krwotocznej VHS. Implementacja dyrektywy Rady 2006/88/ Misja FVO	WIW Katowice		17	17	pozytywna	W realizacji zadań IW
52	Nadzór nad zakładami produkującymi żywność pochodzenia zwierzęcego - przepisy adaptacyjne. Instrukcja GIW. Identyfikacja mięsa wołowego	WIW Katowice		26	26	pozytywna	W realizacji zadań IW
53	Ćwiczenia terenowe z zakresu zwalczania grypy ptaków	WIW Katowice		57	57	pozytywna	W realizacji zadań IW
54	szkolenie audytorów - dot. Akredytacji laboratoriów badających w kierunku włośni	ZHW Katowice		9	9	pozytywna	W realizacji zadań IW
55	Monitorowanie sytuacji epidemiologicznej w zakresie występowania wirusów grypy (grypy) ptaków w krajowej populacji drobiu i ptaków wolnożyjących	PIW PIB Puławy		2	2	pozytywna	W realizacji zadań IW
56	Wymagania sanitarno-weterynaryjne przy produkcji produktów pochodzenia zwierzęcego	PIW PIB Puławy		1	1	pozytywna	W realizacji zadań IW
57	Auditowanie przez lekarzy weterynarii dokumentacji systemu HACCP w zakładach produkujących żywność pochodzenia zwierzęcego	PIW PIB Puławy		2	2	pozytywna	W realizacji zadań IW

58	Szkolenie wynikające z aktualnych potrzeb związanych z nową legislacją lub sytuacją epidemiologiczną (dobrostan zwierząt)	PIW PIB Puławy		6	6	pozytywna	W realizacji zadań IW
59	Przemieszczanie zwierząt towarzyszących - dokumentacja	WIW Katowice		14	14	pozytywna	W realizacji zadań IW
60	Szkolenie urzędowych lekarzy weterynarii	WIW Katowice		65	65	pozytywna	W realizacji zadań IW
61	Echinokokoza zwierząt - pobieranie i przesyłanie próbek do badań, omówienie aktualnych przepisów i sytuacji epidemiologicznej. Zagrożenia parazytologiczne w produkcji produktów pochodzenia zwierzęcego.	PIW BIP Puławy		1	1	pozytywna	W realizacji zadań IW
62	Toxoplasma zwierząt rzeźnych - pobieranie i przesyłanie próbek do badań, omówienie aktualnych przepisów i sytuacji epidemiologicznej. Zagrożenia parazytologiczne w produkcji produktów pochodzenia zwierzęcego	PIW BIP Puławy		1	1	pozytywna	W realizacji zadań IW
63	Fish and fishery products	DG SANCO		1	1	pozytywna	W realizacji zadań IW
64	Milk and Dairy products	DG SANCO		1	1	pozytywna	W realizacji zadań IW
65	Pszczoly - prawodawstwo unijne oraz krajowe	WIW Katowice		40	40	pozytywna	W realizacji zadań IW
66	szkolenie z zakresu zdrowia zwierząt i zwalczania chorób zakaźnych zwierząt oraz rozliczanie dotacji celowych na ten cel	WIW Katowice		45	45	pozytywna	W realizacji zadań IW
67	Pobieranie próbek do badań mikrobiologicznych. Interpretacja wyników	PIW PIB Puławy		2	2	pozytywna	W realizacji zadań IW
68	Mikrobiologiczne metody badania żywności	PIW PIB Puławy		1	2	pozytywna	W realizacji zadań IW
69	Organizacyjno prawne formy współdziałania w ochronie zdrowia publicznego	UP Wrocław		2	2	pozytywna	W realizacji zadań IW
70	Technologie mięsa i ryb, przetwórstwo mleka dla inspektorów weterynaryjnych	PIW PIB Puławy		2	2	pozytywna	W realizacji zadań IW
71	Zagrożenia mikrobiologiczne, chemiczne i wirusologiczne w produkcji produktów pochodzenia zwierzęcego	PIW PIB Puławy		1	1	pozytywna	W realizacji zadań IW

	(mięso, drób, ryby mleko)						
72	Diagnostyka, patogeneza i zwalczanie zakażeń BHV1	PIW PIB Puławy		1	1	pozytywna	W realizacji zadań IW
73	Choroby pęcherzowe	PIW PIB Puławy		1	1	pozytywna	W realizacji zadań IW
74	HACCP	Porto Portugalia		0	0	pozytywna	W realizacji zadań IW
75	Training on Food Hygiene and Controls on Milk & Milk Products	Train Safer Ford European Training Platform for Safer Food		1	1	pozytywna	W realizacji zadań IW

Zbiorcze zestawienie szkoleń innych, niż szkolenia w służbie cywilnej

LP	TYTUŁ	PODMIOT PROWADZĄCY	LICZBA PRZESZKOLONYCH PRACOWNIKÓW			OCENA SZKOLENIA (POZYTYWNA / NEGATYWNA)	SPOSÓB WYKORZYSTANIA ZDOBYTEJ WIEDZY
			WIW	PIWy	Łącznie		
1	Nie prowadzono						

W 2010 roku 3 pracowników IW w województwie śląskim ukończyło specjalizację weterynaryjną w zakresie

- a) Epizootiologia i administracja weterynaryjna – 1 osoba PIW Racibórz
Higiena pasz – 2 osoby PIW Gliwice, PIW Bielsko Biała

4. Finansowanie Inspekcji Weterynaryjnej w województwie śląskim.

Wykonanie budżetu Inspekcji Weterynaryjnej w województwie Śląskim w roku 2010.

JEDNOSTKA	ŚRODKI OTRZYMANE		WYDATKOWANIE (na dzień 31.12)			
	BUDŻET PAŃSTWA	w tym REZERWA CELOWA	BUDŻET PAŃSTWA		w tym REZERWA CELOWA	
	tys. zł	tys. zł	tys. zł	%	tys. zł	%
	1	2	4	5(4:1)	6	7 (6:2)
WIW	14087	5656	12963	92	4533	81
PIW na terenie województwa – łącznie	16797	3889	16699	100	3792	98
IW na terenie województwa – łącznie	30884	9545	29652	96	8325	88

Dochody własne w WIW i PIW w 2010 roku (w złotych).

JEDNOSTKA	DOCHODY	WYDATKI
WIW	981317,74	980752,03
PIW w Będzinie	1124661,93	1174511,92
PIW w Bielsku-Białej	690353,70	690345,93
PIW w Cieszynie	882386,90	882365,84
PIW w Częstochowie	493308,01	484142,03
PIW w Gliwicach	477775,01	461134,84
PIW w Katowicach	407904,35	384028,56
PIW w Kłobucku	1124604,37	1143149,09
PIW w Lublińcu	386876,82	413205,68
PIW w Myszkowie	608359,71	601970,20
PIW w Pszczynie	561565,56	537129,05
PIW w Raciborzu	218530,31	210874,78
PIW w Rybniku	466651,14	482484,73
PIW w Tarnowskich Górach	1298035,31	1275799,55
PIW w Tychach	554257,11	549316,64
PIW w Wodzisławiu Śląskim	1267050,58	1258095,73
PIW w Zawierciu	878829,95	862812,29
PIW w Żywcu	152553,99	152523,47
PIW na terenie województwa – łącznie	11593704,75	11563890,33
IW na terenie województwa – łącznie	12575017,49	12544642,36

Część II – Realizacja zadań Inspekcji Weterynaryjnej na terenie województwa, w roku objętym sprawozdaniem

1. Nadzór nad ochroną zdrowia zwierząt

W ramach realizacji zadań z zakresu ochrony zdrowia zwierząt, organy Inspekcji Weterynaryjnej w województwie śląskim sprawowały w 2010 r. nadzór nad następującymi podmiotami prowadzącymi w różnym zakresie działalność związaną ze zwierzętami:

Rodzaj działalności		Liczba podmiotów nadzorowanych (cały rok)	Liczba podmiotów nadzorowanych (stan na dzień 31.12.)
Ogólna liczba podmiotów			
Materiał biologiczny	ogólna liczba podmiotów	199	188
	centra pozyskiwania nasienia buhajów	0	0
	centra pozyskiwania nasienia knurów	1	1
	centra pozyskiwania nasienia owiec/kóz	0	0
	centra pozyskiwania nasienia koni	1	1
	centra pozyskiwania nasienia - inne zwierzęta	0	0
	centra przechowywania nasienia	2	2
	zespoły pozyskiwania i przenoszenia zarodków	0	0
	zespoły produkcji zarodków	0	0
	punkty unasienniania zwierząt	70	66
punkty kopulacyjne	126	118	
Zakłady drobiu	ogólna liczba podmiotów	85	81
	hodowli zarodowej	0	0
	reprodukcyjne	46	43
	odchowu drobiu	26	24
	wylęgu drobiu	14	14
Rozród ryb		13	13
Hodowla lub chów ryb		424	423
Hodowla lub chów mięczaków		2	1
Hodowla lub chów skorupiaków		0	0
Hodowla zwierząt laboratoryjnych lub dostarczanie zwierząt doświadczalnych (art. 1 lit. m ustawy z dnia 11 marca 2004 r. o ochronie zdrowia zwierząt oraz zwalczaniu chorób zakaźnych zwierząt)		1	1
Schroniska dla zwierząt		20	19
Obrót produktami leczniczymi weterynaryjnymi	hurtowy	7	7
	detaliczny prowadzony w zakładach leczniczych dla zwierząt	498	468
	detaliczny prowadzony w placówkach obrotu pozaaptecznego	221	221
Obrót zwierzętami, pośrednictwo w obrocie lub skup zwierząt		126	119
Miejsca gromadzenia zwierząt		3	2
Targi, wystawy, pokazy, konkursy		65	58
Miejsca odpoczynku (punkty kontroli)		1	1
Miejsca przeładunku zwierząt		0	0

Stacje lub miejsca kwarantanny		0	0	
Miejsca wymiany wody		0	0	
Utrzymywanie zwierząt gospodarskich w celu umieszczenia tych zwierząt na rynku lub produktów pochodzących z tych zwierząt lub od tych zwierząt	koniowate	2764	2760	
	bydło (bydło domowe oraz bawoły)	21064	20962	
	drób	rzeźny	263	254
		towarowy (jaja konsumpcyjne)	128	127
	świnie	12749	12742	
	owce	615	613	
	kozy	517	512	
	pszczoly	4375	4362	
	zwierzęta futerkowe	50	50	
Utrzymywanie lub hodowla zwierząt (art. 1 lit. l ustawy z dnia 11 marca 2004 r. o ochronie zdrowia zwierząt oraz zwalczaniu chorób zakaźnych zwierząt)	ogólna liczba podmiotów	26	25	
	ogrody zoologiczne	1	1	
	szkoły wyższe	0	0	
	placówki naukowe PAN	0	0	
	na potrzeby ochrony i zachowania gatunków zwierząt	3	3	
	na potrzeby pokazów zwierząt	4	4	
	jednostki doświadczalne	15	15	
	jednostki hodowlane	3	2	
Chów lub hodowla zwierząt dzikich utrzymywanych przez człowieka jak zwierzęta gospodarskie	ogólna liczba podmiotów	34	34	
	jeleniowate (jelenie, daniela)	24	24	
	inne	10	10	
Zarobkowy przewóz zwierząt oraz przewóz zwierząt wykonywany w związku z prowadzeniem innej działalności gospodarczej (ogólna liczba zatwierdzonych przewoźników)		178	174	
Środki transportu zatwierdzone do transportu powyżej 8 godz. (liczba środków transportu)		30	29	

Realizacja kontroli urzędowych w obszarze ochrony zdrowia zwierząt

JEDNOSTKA	KONTROLE PLANOWANE				
	Liczba kontroli planowanych	Liczba kontroli zrealizowanych	Przyczyny braku realizacji kontroli planowanych		
			Zaprzestanie lub zawieszenie prowadzenia działalności przez podmioty	Niewystarczające zasoby kadrowe	Konieczność wykonania kontroli nieplanowanych
PIW w Będzinie	269	269	0	0	tak
PIW w Bielsku-Białej	205	205	0	0	tak
PIW w Cieszynie	478	429	9	40	tak
PIW w Częstochowie	692	687	5	0	tak
PIW w Gliwicach	356	340	16	0	tak
PIW w Katowicach	11	11	0	0	tak
PIW w Kłobucku	72	72	0	0	tak
PIW w Lublińcu	45	45	0	0	tak
PIW w Myszkowie	120	104	16	0	nie
PIW w Pszczynie	264	264	0	0	tak
PIW w Raciborzu	254	254	0	0	tak
PIW w Rybniku	143	134	9	0	tak
PIW w Tarnowskich Górach	113	113	0	0	nie
PIW w Tychach	61	61	0	0	nie
PIW w Wodzisławiu Śląskim	95	95	0	0	nie
PIW Zawiercie	701	701	0	0	nie
PIW w Żywcu	142	142	0	0	tak
Województwo śląskie - ogółem	4021	3926	55	40	-

JEDNOSTKA	KONTROLE POZAPLANOWE
PIW Będzin	23
PIW w Bielsku-Białej	134
PIW w Cieszynie	51
PIW w Częstochowie	19
PIW w Gliwicach	15
PIW w Katowicach	1
PIW w Kłobucku	11
PIW w Lublińcu	1
PIW w Pszczynie	23
PIW w Raciborzu	5
PIW w Rybniku	44
PIW w Żywcu	39
Województwo śląskie - ogółem	366

Wyniki kontroli urzędowych w obszarze ochrony zdrowia zwierząt

L.P	RODZAJE STWIERDZONYCH NARUSZEŃ	LICZBA PODMIOTÓW			DZIAŁANIA PODJĘTE W WYNIKU PRZEPROWADZONEJ KONTROLI (liczba)		
		Łącznie	Podmioty, w których dany rodzaj naruszenia stwierdzono 1 raz w roku objętym sprawozdaniem	Podmioty, w których dany rodzaj naruszenia stwierdzono kilkakrotnie w roku objętym sprawozdaniem	Decyzja administracyjna	Kary pieniężne	Skierowanie do organów ścigania
1	Naruszenie przepisów o ochronie zdrowia zwierząt (obserwacje w kierunku wścieklizny)	107	107	0	107	0	95
2	Prowadzenie działalności nadzorowanej bez zezwolenia	2	2	0	2	1	1
3	Prowadzenie obrotu zwierzętami bez zezwolenia	2	2	0	0	0	2
4	Brak dokumentacji z zakresu prowadzonej działalności	37	36	1	2	0	0
5	Naruszenie wymagań weterynaryjnych dla prowadzenia punktu kopolacyjnego	3	3	0	3	0	0
6	Naruszenie wymagań weterynaryjnych dla prowadzenia działalności związanej ze skupem zwierząt	6	6	0	6	0	0
7	Umieszczanie na rynku zwierząt z naruszeniem wymagań weterynaryjnych	3	3	0	3	0	1
8	Nie terminowe pobranie prób w kierunku Salmonella	1	1	0	1	0	0
9	Zakup zwierząt bez wymaganych świadectw zdrowia	1	1	0	1	0	1
10	Brak środków dezynfekcyjnych i mat dezynfekcyjnych	6	6	0	2	0	0
11	Brak wyznaczonego miejsca na środki dezynfekcyjne	1	1	0	0	0	0
12	Naruszenie wymagań weterynaryjnych w	85	85	0	21	0	1

	kontrolowanych gospodarstwach						
13	Naruszenie dobrostanu zwierząt gospodarskich	101	101	0	22	0	1
14	Naruszenie wymagań weterynaryjnych dla prowadzenia targowisku	1	0	1	1	0	0
15	Zły stan środków transportu – uszkodzone klatki transportowe	1	1	0	1	0	0
16	Znęcanie się nad zwierzętami	16	12	4	0	0	6

W wyniku stwierdzenia naruszenia prawodawstwa weterynaryjnego, od kwietnia 2010 r. nałożony został 1 mandat karny na sumę 200 zł, z czego wyegzekwowano 1 mandat na sumę 200 zł.

W 2010 r. na terytorium województwa śląskiego wystąpiły następujące choroby zakaźne zwierząt podlegające zwalczaniu z urzędu:

NAZWA CHOROBY	LICZBA OGNISK	LICZBA CHORYCH ZWIERZĄT
Grypa ptaków	0	0
Wścieklizna	0	0
Bruceloza bydła	0	0
Gruźlica bydła	1	1
Enzootyczna białaczka bydła	2	8
Przenośna gąbczasta encefalopatia przeżuwaczy	0	0
Amerykański zgnilec pszczół	16	123 pnie pszczele
Zakaźna martwica układu krwiotwórczego ryb łososiowatych	0	0
Wirusowa posocznica krwotoczna ryb łososiowatych	0	0
Koi herpesvirus KHV	0	0

W 2010 r. na terytorium województwa śląskiego wystąpiły następujące choroby zakaźne zwierząt podlegające obowiązkowi rejestracji:

NAZWA CHOROBY	LICZBA OGNISK	LICZBA CHORYCH ZWIERZĄT
Choroba Aujeszkyego	12	49
Salmoneloza drobiu	16*	152833*

Gorączka Q	2	2
Paratuberkuloza	0	0
Choroba mętwikowa bydła	0	0
Zakaźne zapalenie nosa i tchawicy/otręt bydła	8	21
Wirusowe zapalenie tętnic koni	0	0
Choroba Mareka	0	0
Mykoplazmoza drobiu	1	2050
Myksomatoza królików	0	0
Europejski zgnilec pszczół	0	0
Waroza	363	6294 rodziny pszczele
Włośnica	4**	4**

* - dodatnie wyniki badań urzędowych

** - 1 tusza nie została wykazana w powyższej tabeli, gdyż pochodziła z punktu skupu w Dretyniu, PIW w Bytowie, woj. pomorskie. Stąd niespójność z RRW 6

W celu likwidacji wścieklizny u lisów wolnożyjących, corocznie wojewódzcy lekarze weterynarii przeprowadzają dwie akcje szczepień tych zwierząt przeciwko wściekliźnie (wiosenna i jesienna) na terenie administrowanych przez nich województw. Podczas szczepienia lisów w roku 2010 na terenie województwa śląskim wyłożono następującą liczbę dawek szczepionki:

	Całkowita liczba dawek szczepionki	Liczba dawek szczepionki/km ²
Akcja wiosenna	202610	20
Akcja jesienna	202610	20

. Nadzór nad identyfikacją i rejestracją zwierząt

Organy Inspekcji Weterynaryjnej sprawują nadzór w zakresie identyfikacji i rejestracji zwierząt. Organy Inspekcji Weterynaryjnej sprawując przedmiotowy nadzór:

1) mają w szczególności prawo do bezpośredniego dostępu do danych zawartych w rejestrze prowadzonym przez Polski Związek Hodowców Koni, Polskie Towarzystwo Kuce Szetlandzkie w Imnie, Stowarzyszenie Hodowców i Użytkowników Klusaków, Polski Związek Hodowców i Przyjaciół Wschodniopruskiego Konia Pochodzenia Trakeńskiego w Polsce oraz Polski Klub Wyścigów Konnych, dotyczącym zwierząt z rodziny koniowatych, jak również w rejestrze prowadzonym przez Agencję Restrukturyzacji i Modernizacji Rolnictwa, dotyczącym zwierząt gospodarskich oznakowanych oraz do dokonywania korekt i uzupełnień w ww. rejestrach, a także do wprowadzania do rejestru zwierząt gospodarskich oznakowanych informacji o statusie epizootycznym siedzib stad.

2) przeprowadzają kontrole na miejscu w siedzibie stada dotyczące oznakowania i rejestracji zwierząt, w szczególności wypełniania obowiązku prowadzenia księgi rejestracji i wyposażenia bydła oraz koniowatych w paszporty.

Wojewódzki lekarz weterynarii właściwy ze względu na siedzibę podmiotu prowadzącego rejestr koniowatych może przeprowadzać kontrole w miejscu prowadzenia działalności przez Polski Związek Hodowców Koni, Polskie Towarzystwo Kuce Szetlandzkie w Imnie, Stowarzyszenie Hodowców i Użytkowników Kłusaków, Polski Związek Hodowców i Przyjaciół Wschodniopruskiego Konia Pochodzenia Trakeńskiego w Polsce oraz Polski Klub Wyścigów Konnych w zakresie prowadzenia zgodnie z przepisami prawa rejestrów koniowatych.

Zgodnie z rozporządzeniem Komisji (WE) nr 1082/2003 z dnia 23 czerwca 2003 r. ustanawiającym szczegółowe zasady w celu wykonania rozporządzenia (WE) nr 1760/2000 Parlamentu Europejskiego i Rady w zakresie minimalnego poziomu kontroli przeprowadzanych w ramach systemu identyfikacji i rejestracji bydła Inspekcja Weterynaryjna przeprowadza kontrole 5% siedzib stad bydła każdego roku w skali kraju.

Raport z kontroli identyfikacji i rejestracji w siedzibach stad zwierząt z gatunku bydło przeprowadzonych w 2010 r.

1. Ogólne informacje o zwierzętach i kontrolach	
1. Ogólna liczba siedzib stad bydła zarejestrowanych na terytorium Polski na początku okresu sprawozdawczego/ kontrolnego	
1.2. Ogólna liczba skontrolowanych siedzib stad bydła	1042
1.3. Ogólna liczba dokonanych kontroli	1043
1.4. Ogólna liczba sztuk bydła zarejestrowanego na terytorium Polski na początku okresu sprawozdawczego/ kontrolnego	
1.5. Ogólna liczba sztuk bydła w skontrolowanych siedzibach stad	14372

2. Stwierdzone naruszenia	Zwierzęta, których dotyczy	Siedziby stad, których dotyczy
2. Błąd identyfikacji zwierzęcia		
2.2. Niezgodności w księdze rejestracji		
2.3. Błąd w powiadomieniu o urodzeniu, śmierci lub przemieszczeniu		
2.4. Anomalia paszportowe		
2.5. Zwierzęta/siedziby stad, których dotyczy tylko jedno naruszenie, wymienione w punktach 2.1-2.4		

2.6. Zwierzęta/siedziby stad, których dotyczy więcej niż jedno naruszenie, wymienione w punktach 2.1-2.4		
2.7. Zwierzęta/siedziby stad, których dotyczą naruszenia ogółem (pkt. 2.5 i 2.6)		

3. Sankcje nałożone zgodnie z rozporządzeniem Komisji (WE) nr 494/98	Zwierzęta, których dotyczy	Siedziby stad, których dotyczy
3. Restrykcje dotyczące przemieszczeń pojedynczych sztuk bydła	15	5
3.2. Restrykcje dotyczące przemieszczeń wszystkich sztuk bydła w siedzibie stada	34	4
3.3. Utylizacja zwierząt	0	0
3.4. Ogółem (suma pkt. 3.1-3.3)	49	9

Zgodnie z rozporządzeniem Komisji (WE) nr 1505/2006 z dnia 11 października 2006 r. wdrażającym rozporządzenie Rady (WE) nr 21/2004 w zakresie minimalnego poziomu kontroli prowadzonych w związku z identyfikacją i rejestrowaniem owiec i kóz Inspekcja Weterynaryjna przeprowadza kontrole 3% siedzib stad owiec i kóz oraz 5% pogłównia zwierząt z ww. gatunków każdego roku w skali kraju.

Raport z kontroli identyfikacji i rejestracji w siedzibach stad zwierząt z gatunków owce i kozy przeprowadzonych w 2010 r.

1 . Ogólne informacje o gospodarstwach, zwierzętach i kontrolach	
1. Ogólna liczba siedzib stad owiec i kóz zarejestrowanych na terytorium Polski na początku okresu sprawozdawczego/ kontrolnego	
1.2. Ogólna liczba skontrolowanych siedzib stad	34
1.3. Ogólna liczba dokonanych kontroli	34
1.4. Ogólna liczba sztuk owiec i kóz zarejestrowanych na terytorium Polski na początku okresu sprawozdawczego/ kontrolnego	
1.5. Ogólna liczba sztuk owiec i kóz w skontrolowanych siedzibach stad	1396

2. Stwierdzone naruszenia	Zwierzęta, których dotyczy	Siedziby stad, których dotyczy
2.1a Niezgodności w zakresie identyfikacji owiec		
2.1b Niezgodności w zakresie identyfikacji kóz		
2.2. Niezgodności w księdze rejestracji		
2.3. Niezawiadomienie o przemieszczeniu		
2.4. Nieprawidłowości w dokumentach przewozowych		
2.5. Zwierzęta/siedziby stad, których dotyczy tylko jeden typ naruszeń, wymienionych w punktach 2.1-2.4		
2.6. Zwierzęta/siedziby stad, których dotyczy więcej niż jedno naruszenie, wymienione w punktach 2.1-2.4		
2.7. Zwierzęta/siedziby stad, których dotyczą naruszenia ogółem (pkt. 2.5 i 2.6)		

3. Nałożone kary	Zwierzęta, których dotyczy niezgodność	Siedziby stad, których dotyczy niezgodność
Ogółem	0	0

Kontrole identyfikacji koni oraz świń nie są regulowane żadnymi przepisami wspólnotowymi.

Realizacja kontroli urzędowych w obszarze identyfikacji i rejestracji zwierząt (bydło, owce, kozy, świnię, konie)

JEDNOSTKA IW	KONTROLE PLANOWANE					
	Liczba kontroli planowanych	Liczba kontroli zrealizowanych	Przyczyny braku realizacji kontroli planowanych			
			Zaprzestanie lub zawieszenie prowadzenia działalności przez podmioty	Niewystarczające zasoby kadrowe	Konieczność wykonania kontroli nieplanowanych	Konieczność wykonywania dodatkowych zadań
PIW Będzin	77	77				
PIW Bielsko Biała	52	52				
PIW Cieszyn	86	86				
PIW Częstochowa	135	135				

PIW Gliwice	55	55				
PIW Katowice	12	12				
PIW Kłobuck	113	113				
PIW Lubliniec	36	36				
PIW Myszków	26	26				
PIW Pszczyna	55	55				
PIW Racibórz	26	26				
PIW Rybnik	43	43				
PIW Tarnowskie Góry	11	11				
PIW Tychy	148	148				
PIW Wodzisław Śląski	9	9				
PIW Zawiercie	185	185				
PIW Żywiec	7	7				
Województwo śląskie ogółem	1076	1076				

JEDNOSTKA IW	KONTROLE POZAPLANOWE (Liczba przeprowadzonych kontroli)
PIW Będzin	6
PIW Bielsko Biąta	12
PIW Cieszyn	13
PIW Częstochowa	21
PIW Gliwice	3
PIW Katowice	0
PIW Kłobuck	55
PIW Lubliniec	2
PIW Myszków	72
PIW Pszczyna	0
PIW Racibórz	3
PIW Rybnik	3
PIW Tarnowskie Góry	13
PIW Tychy	162
PIW Wodzisław Śląski	13
PIW Zawiercie	82
PIW Żywiec	7
Województwo śląskie - ogółem	467

3. Nadzór nad humanitarną ochroną zwierząt

Ważnym elementem działalności i realizacji przez Inspekcję Weterynaryjną zadań ustawowych jest prowadzony przez nią nadzór nad przestrzeganiem przepisów o ochronie zwierząt. Oprócz kontroli przestrzegania przepisów o ochronie zwierząt w gospodarstwach, w transporcie, a także podczas uboju zwierząt rzeźnych, Inspekcja Weterynaryjna w Polsce, jako jedyna tego typu służba w Unii Europejskiej, sprawuje również nadzór nad przestrzeganiem przepisów weterynaryjnych oraz przepisów dotyczących dobrostanu zwierząt w schroniskach dla bezdomnych zwierząt. Inspekcja Weterynaryjna kontroluje gospodarstwa utrzymujące zwierzęta, sprawdzając przestrzeganie przepisów o ochronie zwierząt, ze szczególnym uwzględnieniem gospodarstw utrzymujących świnie, cielęta i kury nieśne.

Raport z kontroli gospodarstw utrzymujących zwierzęta gospodarskie

		CIEŁĘT A	ŚWINI E	KURCZĘT A BROJLER Y	KURY NIOSK I	INNE ZWIERZĘT A
Liczba gospodarstw		21064	12749	243	106	29522
Liczba skontrolowanych gospodarstw		742	412	93	78	1706
Ilość niezgodności	1. Personel	0	1	0	0	2
	2. Dozór	5	9	0	0	6
	3. Prowadzenie rejestrów	43	33	0	2	49
	4. Swoboda ruchu	8	6	0	0	4
	5. Budynki i pomieszczenia	48	53	0	20	61
	6. Sprzęt	28	29	0	5	29
	7. Pasza, woda i inne	15	9	0	0	19
	8. Okaleczenia	0	0	0	0	0
	9. Metody chowu	0	0	0	0	1
	10. Wystarczająca przestrzeń	1	3	0	3	
	11. Minimalne oświetlenie	0	4	0	0	
	12. Powierzchnia podłoża		5			
	13. Materiał manipulacyjny		2			
	14. Poziom hemoglobiny	█				
	15. Pasze bogate we włókno	█				

W zakresie nadzoru nad przestrzeganiem przepisów o ochronie zwierząt w transporcie, Inspekcja Weterynaryjna prowadzi rejestry przewoźników oraz środków transportu zatwierdzonych do długotrwałego transportu, a także przeprowadza kontrole przy każdym załadunku oraz rozładunku zwierząt, podczas transportu drogowego, w miejscach docelowych, w punktach skupu, miejscach wysyłki, punktach kontroli i punktach przeładunku. Kontrole muszą obejmować odpowiednią liczbę zwierząt transportowanych każdego roku w obrębie każdego państwa członkowskiego.

Na koniec 2010 r. było zarejestrowanych 157 przewoźników zatwierdzonych do przewozów do 8 godzin, 19 przewoźników zatwierdzonych do przewozów powyżej 8 godzin oraz 29 środków transportu zatwierdzonych do długotrwałego transportu.

Roczny raport z kontroli środków transportu wykorzystywanych do przewozu zwierząt pod względem dobrostanu zwierząt

PRZEZNACZENIE ZWIERZĄT	TRANSPORTOWANE ZWIERZĘTA (w sztukach)					
	Bydło	Świnie	Owce / kozy	Koniowate	Drób i zajacowate	Inne gatunki
a) Różne	89678	787041	31	12000	36552856	27
b) Przeznaczone na eksport	1766	748	0	2	21532	698
c) Importowane do celów hodowlanych	184	61230	0	24	7067071	982szt.+16330 kg ryb
d) inne	992	45137	648	4584	1560	0
Łącznie (a+b+c+d)	92620	894156	679	16610	43643039	1707+16330 kg ryb

Liczba przeprowadzonych kontroli	Liczba środków transportu	Liczba zwierząt					
		Bydło	Świnie	Owce/ kozy	Koniowate	Drób i zajacowate	Inne gatunki
a) Podczas transportu drogowego	24772	89678	787041	31	12000	36552856	27
b) w miejscu docelowym	192	128	17166	0	24	4281655	958szt.+11300 kg ryb
c1) na targach, w punktach skupu	643	488	44414	648	4011	1560	0
c2) w miejscu wysyłki	277	1766	1128	0	2	21532	698
c3) w miejscu odpoczynku	42	504	343	0	573	0	0
a+b+c1+c2+c3	25926	92564	850092	679	16610	40857603	1683+11300 kg ryb
d) kontrola dokumentacji	25926	92564	850092	679	16610	40857603	1683+11300 kg ryb

Niezgodności stwierdzone:	Liczba stwierdzonych niezgodności	Liczba zwierząt					
		Bydło	Świnie	Owce/ kozy	Koniowate	Drób i zajacowate	Inne gatunki
a) Podczas transportu drogowego	0	0	0	0	0	0	0
b) w miejscu docelowym	0	0	0	0	0	0	0
c1) na targach, w punktach skupu	0	0	0	0	0	0	0
c2) w miejscu wysyłki	0	0	0	0	0	0	0
c3) w miejscu odpoczynku	5	4	0	0	11	0	0
a+b+c1+c2+c3	0	0	0	0	0	0	0

Organy Inspekcji Weterynaryjnej sprawowały nadzór nad **72** rzeźniami bydła, świń, owiec, kóz i domowych zwierząt jednokopytnych oraz **29** rzeźniami drobiu.

Powiatowi lekarze weterynarii przeprowadzili łącznie w omawianym okresie 103 kontrole rzeźni bydła, świń, owiec, kóz i domowych zwierząt jednokopytnych oraz łącznie 33 kontrole rzeźni drobiu. W trakcie kontroli uchybienia stwierdzone zostały w 32 podmiotach, w tym w 26 przypadkach dotyczących rzeźni bydła, świń, owiec, kóz i domowych zwierząt oraz w 6 przypadkach dotyczących rzeźni drobiu.

Roczny raport z kontroli rzeźni pod względem dobrostanu zwierząt

Rok sprawozdawczy:		2010					
Województwo (kod)*:		śląskie (24)					
Liczba rzeźni zarejestrowanych na terenie województwa:			101				
Liczba rzeźni skontrolowanych na terenie województwa:			84				
Liczba kontroli przeprowadzonych na terenie województwa:			136				
Liczba rzeźni, w których stwierdzono nieprawidłowości na terenie województwa:			32				
Liczba rzeźni poddawanych rekontroli, w których stwierdzono nieprawidłowości na terenie województwa ****:			29				
Lp.	Rodzaj stwierdzonej nieprawidłowości (należy wpisać numer wraz z pełnym brzmieniem pozycji z listy kontrolnej SPIWET)	Liczba rzeźni, w których stwierdzono nieprawidłowość **	Działania podjęte w związku ze stwierdzeniem nieprawidłowości ***				Liczba rzeźni rekontrolowanych, w których stwierdzono nieprawidłowości* ***
			decyzja	zalecenia	Kara pieniężna	Wstrzymanie uboju	
1.	Część I pkt 1 « Zwierzęta kręgowce w uboju są uśmiercane tylko po uprzednim pozbawieniu ich świadomości przez osoby posiadające odpowiednie kwalifikacje »	7	4	3		1	
2.	Część I pkt 6 « Postępowanie ze zwierzętami przed ubojem »	1	1				
3.	Część II pkt 1 « Odpowiednie kwalifikacje osób dokonujących uboju »	7	4	3		1	
4.	Część II pkt 2 * „Właściwe warunki przetrzymywania i przemieszczania zwierząt przed ubojem”	6*	5	2		2	1
5.	Część II pkt 2.2 « Ochrona zwierząt przed działaniem czynników atmosferycznych oraz odpowiednia wentylacja , jeżeli oczekiwane na wyładunek jest konieczne »	1	1			1	
6.	Część II pkt 2.3 „Oddzielne przetrzymywanie zwierząt - w przypadku, gdy ich gatunek, płeć, wiek lub różne miejsca pochodzenia mogą powodować wzajemne ranienie”	6	4	2		2	
7.	Część II pkt 2.4 « Schładzanie zwierząt przez zastosowanie odpowiednich środków - w przypadku ich przegrzania spowodowanego wysoką temperaturą i dużą wilgotnością powietrza »	1	1			1	
8.	Część II pkt 2.5 „Kontrola kondycji i stanu zdrowia zwierząt dwa razy dziennie w przypadku przetrzymywania zwierząt”	14	9	5		2	
9.	Część II pkt 2.6 „Wyładunek zwierząt przy zastosowaniu pomostów, ramp i trapów wyposażonych w	5	4	1		1	

	ściany boczne lub poręcze zapobiegające wypadaniu zwierząt, przy czym pomosty, rampy i trapy dodatkowo wyposażone w podłogę o nachyleniu zapobiegającym upadkom zwierząt”						
10.	Część II pkt 2.10 « Przemieszczanie zwierząt do miejsca uboju lub odpoczynku przeprowadzane jest ze szczególną ostrożnością przejściami skonstruowanymi w sposób minimalizujący możliwość zranienia się zwierząt »	1	1			1	
11.	Część II pkt 2.11 « Przemieszczanie zwierząt do miejsca uboju lub odpoczynku przeprowadzane jest ze szczególną ostrożnością przejściami rozmieszczonymi w sposób pozwalający na wykorzystanie instynktu stadnego zwierząt »	1	1			1	
12.	Część II pkt 2.12 « Przyrządy do kierowania zwierzętami podczas przemieszczania zwierząt do miejsca uboju lub odpoczynku są przeznaczone jedynie do tego celu , a czas ich stosowania ograniczony do minimum »	1	1			1	
13.	Część II pkt 2.15 „Zwierzęta niepoddane ubojowi niezwłocznie po przybyciu do ubojni przetrzymywane są w zagrodach i pomieszczeniach zapewniających ich ochronę przed niekorzystnymi warunkami atmosferycznymi, które wyposażone są w podłogę lub podłogi zapobiegające upadkom zwierząt i nie powodujące urazów - w przypadku kontaktu z nimi”	4	4			1	
14.	Część II pkt 2.16 „Zwierzęta niepoddane ubojowi niezwłocznie po przybyciu do ubojni przetrzymywane są w zagrodach i pomieszczeniach zapewniających ich ochronę przed niekorzystnymi warunkami atmosferycznymi, wyposażone są w wentylację, przy czym w przypadku wentylacji mechanicznej zainstalowano dodatkowe urządzenia wspomagające w razie jej awarii”	5	4	1		1	
15.	Część II pkt 2.17 „Zwierzęta niepoddane ubojowi niezwłocznie po przybyciu do ubojni przetrzymywane są w zagrodach i pomieszczeniach zapewniających ich ochronę przed niekorzystnymi warunkami atmosferycznymi, które wyposażone są w sztuczne oświetlenie umożliwiające przeprowadzenie kontroli zwierząt o każdej porze oraz przenośne oświetlenie wspomagające”	2	2			1	
16.	Część II pkt 2.18 „Zwierzęta niepoddane ubojowi niezwłocznie po przybyciu do ubojni przetrzymywane są w zagrodach i pomieszczeniach zapewniających ich ochronę przed niekorzystnymi warunkami atmosferycznymi, które wyposażone są w urządzenia do wiązania zwierząt”	3	3			2	
17.	Część II pkt 2.19 „Zwierzęta niepoddane ubojowi niezwłocznie po przybyciu do ubojni przetrzymywane są w zagrodach i pomieszczeniach zapewniających ich ochronę przed niekorzystnymi warunkami atmosferycznymi, które wyposażone są w materiały służące jako ściółka dla przetrzymywanych zwierząt”	6	4	2		1	
18.	Część II pkt 2.20 „Zwierzęta niepoddane ubojowi niezwłocznie po przybyciu do ubojni przetrzymywane są w polowych miejscach przetrzymywania nie posiadających naturalnej osłony, w których zapewniono zwierzętom ochronę przed niekorzystnymi warunkami atmosferycznymi, fizycznymi, chemicznymi lub innymi wpływającymi niekorzystnie na ich zdrowie”	3	3			2	
19.	Część II pkt 2.21* „Zwierzętom przetrzymywanym po wyładunku w ubojni zapewniono stały dostęp do wody dostarczanej przez urządzenia służące do pojenia zwierząt”	14*	12	3		4	1

20.	Część II pkt 2.22* „Zwierzęta karmione są w 12 godzin po wyładunku, a następnie otrzymują pokarm w ilości i czasie dostosowanym do ich gatunku”	7*	3	5		2	1
21.	Część II pkt 2.23 „Zwierzęta przebywające w ubojni powyżej 12 godzin przetrzymywane są w legowiskach, w których można je uwiązać w sposób pozwalający na przyjęcie przez nie pozycji leżącej”	1	1				
22.	Część II pkt 2.24 „Zwierzęta przebywające w ubojni powyżej 12 godzin niewiązane karmione są w taki sposób, aby mogły jeść, nie przeszkadzając sobie wzajemnie”	1		1			
23.	Część II pkt 3 « Odpowiednie wyposażenie i narzędzia do prawidłowego ogłuszania lub uśmiercania zwierząt »	3	3			1	
24.	Część II pkt 3.1 „Obecność zapasowego urządzenia do ogłuszania”	3	3			1	
25.	Część II pkt 3.2* „Kontrola sprawności zapasowych urządzeń i narzędzi do ogłuszania przed ubojem”	15*	9	7		1	1
26.	Część II pkt 4 « Właściwe unieruchamianie zwierząt w momencie ogłuszania w zależności od gatunku »	2	2			2	
27.	Część II pkt 5 „Właściwe parametry i sposoby ogłuszania zwierząt w zależności od gatunku”	1	1				
28.	Część II pkt 7 „Właściwe warunki uboju sanitarnego lub z konieczności”	3	2	1		1	
29.	Część II pkt 7.1 „Nieżwłoczny ubój zwierząt, które doznały urazów w czasie transportu lub w ubojni, a w przypadku gdy jest to niemożliwe, oddzielenie i ubój przed upływem 2 godzin »	5	4	1		2	1
30.	Część II pkt 7.2 „Zwierzęta dostarczone do ubojni niezdolne do samodzielnego poruszania się nie są przeciągane na stanowisko ubojowe”	3	2	1		1	1
31.	Część II pkt 7.3 „Zwierzęta dostarczone do ubojni niezdolne do samodzielnego poruszania się uśmiercane są w miejscu, w którym się znajdują”	3	2	1		1	1
32.	Część II pkt 7.4 „Zwierzęta dostarczone do ubojni niezdolne do samodzielnego poruszania się uśmiercane są na stanowisku ubojowym - w przypadku, gdy mogą być przywiezione na miejsce przy użyciu wózka lub ruchomej platformy, a ich transport do miejsca uboju nie spowoduje niepotrzebnych cierpień”	4	1	3			1
Ogólna liczba wydanych decyzji administracyjnych		25					
Ogólna liczba wniosków o ukaranie		0					
Liczba powiatowych inspektoratów weterynarii skontrolowanych w zakresie nadzoru nad dobrostanem w rzeźni		17					
Liczba podmiotów (rzeźni) wizytowanych w związku z nadzorem nad PIW		52 (jedna dwukrotnie)					
Liczba podmiotów (rzeźni), w przypadku których ocena WIW nie była zgodna z oceną PIW		42					
Sporządził: Beata Nowak							
Miejscowość, data: Katowice dnia 14.03.2011 r.		pieczętka i podpis organu Inspekcji Weterynaryjnej					

*należy wpisać nazwę województwa oraz w nawiasie numer kodu województwa (dwie cyfry).

**należy wpisać liczbę rzeźni, w których stwierdzono nieprawidłowości w stosunku do odpowiedniego numeru pozycji z listy kontrolnej SPIWET.

*** należy podać liczbę wydanych decyzji, zaleceń lub innych podjętych działań.

**** Dotyczy rzeźni, które były kontrolowane w poprzednim półroczu i stwierdzono nieprawidłowości, w związku z czym zostały poddane ponownej kontroli, zgodnie z pkt 9 rozdziału 4 niniejszej instrukcji

W 2010 r. działało 20 schronisk dla bezdomnych zwierząt. Przedstawiciele IW przeprowadzili łącznie w omawianym okresie 60 kontroli schronisk. W trakcie kontroli uchybienia stwierdzono w 12 schroniskach.

Wyniki kontroli urzędowych w schroniskach dla bezdomnych zwierząt

Rodzaj stwierdzonej nieprawidłowości	Liczba schronisk, w których stwierdzono nieprawidłowości	Podjęte działania	
		Decyzja administracyjna	Zgłoszenie do organów ścigania
Zły stan pomieszczeń dla zwierząt	5	1	0
Zły stan zwierząt	0	0	0
Brak wydzielonych pomieszczeń dla szczeniąt, kociąt, zwierząt agresywnych, chorych, itp.	3	0	0
Brak programu dezynfekcji /deratyzacji	1	0	0
Brak pieca do spalania zwłok lub chłodni do przetrzymywania zwłok	0	0	0
Niewłaściwie prowadzona ewidencja lub dokumentacja	8	3	0
Niski procent sterylizacji lub kastracji	0	0	0
Ograniczona profilaktyka chorób zakaźnych	0	0	0
Inne	7	0	0

W zakresie nadzoru nad humanitarną ochroną zwierząt terenowe organy Inspekcji Weterynaryjnej mają też obowiązek wydawania rolnikom zaświadczeń, że gospodarstwo spełnia minimalne warunki utrzymywania zwierząt (zapewnia dobrostan zwierząt) w zakresie, który jest niezbędny, by ubiegać się lub otrzymać pomoc finansową lub dofinansowanie ze środków Europejskiego Funduszu Orientacji i Gwarancji Rolnej (EFORiGR). W 2010 r. terenowe organy Inspekcji Weterynaryjnej wydały 26 powyższych zaświadczeń.

4. Nadzór nad bezpieczeństwem żywności pochodzenia zwierzęcego

Organy Inspekcji Weterynaryjnej odgrywają podstawową rolę w zakresie bezpieczeństwa produktów pochodzenia zwierzęcego. Pozyskiwanie, chów, wytwarzanie, oczyszczanie, ubój, rozbiór, przetwarzanie, pakowanie, przepakowywanie, przechowywanie lub transport to czynności składowe „produkcji”, nad którymi ma nadzór Inspekcja Weterynaryjna. Kontrole urzędowe są konieczne, w celu sprawdzenia, że podmioty działające na rynku spożywczym stosują się do przepisów w zakresie higieny i bezpieczeństwa żywności.

. Nadzór nad produkcją żywności pochodzenia zwierzęcego

Rodzaj obiektu	Liczba obiektów w których stwierdzono niezgodności w odniesieniu do:															
	nadzorowanych	skontrolowanych	wymagań dotyczących pomieszczeń żywnościowych	wymagań dotyczących sprzętu i wyposażenia	wymagań dla transportu	zagospodarowania odpadów żywnościowych, UPPZ, w tym SRM	jakości wody	higieny osobistej pracowników i szkoleń	zabezpieczenia przed szkodnikami i ich zwalczania	zachowania łańcucha chłodniczego	obróbki cieplnej	wymagań dla opakowań i materiałów opakowaniowych	traceability i znakowania	systemu HACCP	specyficznych wymagań określonych 853/2004	
0	1	2	3	4	5	6	7	8	9	10	11	12	13	14	15	
Razem (02+30)	01	7268	1509	278	178	9	41	12	57	42	38	2	19	88	128	32
Razem (03+07+14+15+16+17+18+19+20+21+22+23+24 + 25+28+29)	02	471	441	154	108	7	30	4	45	24	14	1	11	66	94	15
Razem (04+05+06)	03	15	14	2	2	0	0	0	0	0	0	0	0	1	2	0
Chłodnie składowe wolnostojące (S 0)	04	13	13	2	2	0	0	0	0	0	0	0	0	1	2	0
Zakłady przepakowywania - niezależne (S 0)	05	2	1	0	0	0	0	0	0	0	0	0	0	0	0	0
Rynki hurtowe - z wyłączeniem produktów rybołówstwa (S 0)	06	0	0	0	0	0	0	0	0	0	0	0	0	0	0	0
Razem zakłady zatwierdzone, w których funkcjonują działy wymienione w 08 i/lub 09 i/lub 10 i/lub 11 i/lub 12 i/lub 13 i/lub 26 i/lub 27	07	264	259	120	92	4	26	3	37	15	14	1	9	61	81	14
Zakłady zatwierdzone, w których funkcjonują działy wymienione w 08a i/lub 08b i/lub 08c i/lub 08d i/lub 08e i/lub 08f i/lub 08g	08	179	276	98	89	3	22	1	28	11	13	1	5	56	69	11
-działy prowadzące ubój zwierząt gospodarskich kopytnych (S I)	08 a	67	64	51	53	3	16	1	21	7	9	0	1	23	51	6

-działy prowadzące rozbiór mięsa zwierząt gospodarskich kopytnych (S I)	08 b	114	112	33	32	1	12	0	10	1	6	0	5	28	33	5
-działy składujące w warunkach chłodniczych (S I)	08 c	70	67	14	1	0	0	0	0	0	1	0	0	0	0	2
-działy przetwórstwa mięsa zwierząt gospodarskich kopytnych (S VI)	08 d	118	116	43	31	0	17	1	9	5	1	1	2	32	41	3
- działy prowadzące produkcję MM i/lub MOM i/lub SWM z mięsa zwierząt gospodarskich kopytnych (S V)	08 e	57	56	5	5	0	2	0	0	1	1	0	0	0	3	1
- działy prowadzące produkcję tłuszczu zwierzęcych i skwarek (S XII)	08f	18	18	0	0	0	0	0	0	0	0	0	0	0	0	0
'- działy prowadzące obróbkę jelit, pęcherzy i żołądków (S XIII)	08 g	7	7	0	0	0	0	0	0	0	0	0	0	0	1	0
Zakłady zatwierdzone, w których funkcjonują działy wymienione w 09a i/lub 09b i/lub 09c i/lub 09d i/lub 09e	09	82	81	29	21	1	6	2	9	4	2	0	4	4	15	3
-działy prowadzące ubój drobiu i/lub zajęczaków (S II)	09 a	29	29	17	11	0	6	2	6	2	1	0	2	3	12	2
-działy prowadzące rozbiór mięsa drobiowego i/lub zajęczaków (S II)	09 b	50	49	13	10	1	5	0	3	2	2	0	2	2	10	2
-działy składujące w warunkach chłodniczych (S II)	09 c	25	25	2	2	0	0	0	0	0	0	0	0	0	0	0
-działy przetwórstwa mięsa drobiowego i/lub zajęczaków (S VI)	09 d	36	36	2	2	0	0	0	0	0	0	0	0	0	2	0
- działy prowadzące produkcję MM i/lub MOM i/lub SWM z mięsa drobiowego i/lub zajęczaków (S V)	09 e	13	13	2	2	0	1	0	0	0	1	0	0	0	1	0
Zakłady zatwierdzone, w których funkcjonują działy wymienione w 10a i/lub 10b i/lub 10c i/lub 10d i/lub 10e	10	0	0	0	0	0	0	0	0	0	0	0	0	0	0	0
-działy prowadzące ubój zwierząt dzikich utrzymywanych w warunkach fermowych (S III)	10 a	0	0	0	0	0	0	0	0	0	0	0	0	0	0	0

-działy prowadzące rozbiór mięsa zwierząt dzikich utrzymywanych w warunkach fermowych (S III)	10 b	0	0	0	0	0	0	0	0	0	0	0	0	0	0	0
-działy składujące w warunkach chłodniczych	10 c	0	0	0	0	0	0	0	0	0	0	0	0	0	0	0
-działy przetwórstwa mięsa zwierząt dzikich utrzymywanych w warunkach fermowych	10 d	0	0	0	0	0	0	0	0	0	0	0	0	0	0	0
- działy prowadzące produkcję MM i/lub MOM i/lub SWM z mięsa zwierząt dzikich utrzymywanych w warunkach fermowych	10 e	0	0	0	0	0	0	0	0	0	0	0	0	0	0	0
Zakłady zatwierdzone, w których funkcjonują działy wymienione w 11a i/lub 11b i/lub 11c	11	4	4	0	0	0	0	0	0	0	0	0	0	0	0	0
- działy prowadzące rozbiór dziczyzny (S IV)	11 a	1	1	0	0	0	0	0	0	0	0	0	0	0	0	0
-działy prowadzące przetwórstwo dziczyzny (S IV)	11 b	3	3	0	0	0	0	0	0	0	0	0	0	0	0	0
- działy składujące w warunkach chłodniczych (S IV)	11 c	0	0	0	0	0	0	0	0	0	0	0	0	0	0	0
Zakłady zatwierdzone prowadzące wyłącznie produkcję MM i/lub MOM i/lub SWM (S V)	12	1	1	0	1	0	0	0	0	0	0	0	0	0	1	0
Zakłady zatwierdzone prowadzące wyłącznie przetwórstwo mięsa (S VI)	13	19	19	6	3	0	1	0	0	1	1	0	1	2	3	1
Zakłady wysyłki - żywe mięczaki dwuskorupowe (S VII)	14	0	0	0	0	0	0	0	0	0	0	0	0	0	0	0
Zakłady oczyszczania żywe mięczaki dwuskorupowe (S VII)	15	0	0	0	0	0	0	0	0	0	0	0	0	0	0	0
Statki przetwórnice (S VIII)	16	0	0	0	0	0	0	0	0	0	0	0	0	0	0	0
Statki zamrażalnie (S VIII)	17	0	0	0	0	0	0	0	0	0	0	0	0	0	0	0
Rynki hurtowe i aukcje produktów rybołówstwa (S VIII)	18	0	0	0	0	0	0	0	0	0	0	0	0	0	0	0

Zakłady zatwierdzone przetwórstwa produktów rybołówstwa (S VIII)	19	13	13	4	2	0	1	0	1	1	0	0	0	0	3	1
Zakłady zatwierdzone przetwórstwa mleka (S IX)	20	24	24	14	6	0	1	0	1	2	0	0	1	1	6	0
Punkty odbioru mleka (S IX)	21	92	78	9	5	0	0	0	5	5	0	0	0	0	0	0
Zakłady pakowania jaj (S X)	22	60	50	5	1	3	2	1	1	1	0	0	1	3	2	0
Zakłady produkcji jaj płynnych (S X)	23	0	0	0	0	0	0	0	0	0	0	0	0	0	0	0
Zakłady zatwierdzone przetwórstwa jaj (S X)	24	3	3	0	0	0	0	0	0	0	0	0	0	0	0	0
Zakłady przetwórcze - żabie udka i ślimaki (S XI)	25	0	0	0	0	0	0	0	0	0	0	0	0	0	0	0
Zakłady zajmujące się wyłącznie tłuszczami zwierzęcymi i skwarkami (S XII)	26	3	3	0	0	0	0	0	0	0	0	0	0	0	1	0
Zakłady prowadzące wyłącznie obróbkę jelit i/lub pęcherzy i/lub żołądków (S XIII)	27	6	6	4	2	1	0	0	1	0	0	0	0	1	1	0
Zakłady odbierające surowce lub produkujące żelatynę (S XIV)	28	0	0	0	0	0	0	0	0	0	0	0	0	0	0	0
Zakłady odbierające surowce lub produkujące kolagen (S XV)	29	0	0	0	0	0	0	0	0	0	0	0	0	0	0	0
Razem (31+32+33+34+35+36+37+38+39+40+41+42+43+44+45)	30	6797	1068	124	70	2	11	8	12	18	24	1	8	22	34	17
Zakłady produkujące na rynek krajowy ²⁾ , w których funkcjonują działy 31a lub 31b lub 31c	31	2	2	0	0	0	0	0	0	0	0	0	0	0	0	1
-działy prowadzące ubój zwierząt gospodarskich kopytnych	31 a	2	2	0	0	0	0	0	0	0	0	0	0	0	0	1
-działy prowadzące rozbiór mięsa zwierząt gospodarskich kopytnych	31 b	1	1	0	0	0	0	0	0	0	0	0	0	0	0	0
-działy prowadzące produkcję MM lub MOM lub SWM z mięsa zwierząt gospodarskich kopytnych	31 c	0	0	0	0	0	0	0	0	0	0	0	0	0	0	0

Zakłady produkujące na rynek krajowy ²⁾ , w których funkcjonują działy 32a lub 32b lub 32c	32	0	0	0	0	0	0	0	0	0	0	0	0	0	0	0
-działy prowadzące ubój drobiu	32 a	0	0	0	0	0	0	0	0	0	0	0	0	0	0	0
działy prowadzące rozbiór mięsa drobiowego i/lub jajczaków	32 b	0	0	0	0	0	0	0	0	0	0	0	0	0	0	0
-działy prowadzące produkcję MM i/lub MOM i/lub SWM z mięsa drobiowego i/lub jajczaków	32 c	0	0	0	0	0	0	0	0	0	0	0	0	0	0	0
Zakłady produkujące na rynek krajowy ²⁾ , w których funkcjonują działy 33a lub 33b lub 33c	33	0	0	0	0	0	0	0	0	0	0	0	0	0	0	0
działy prowadzące ubój zwierząt dzikich utrzymywanych w warunkach fermowych	33 a	0	0	0	0	0	0	0	0	0	0	0	0	0	0	0
działy prowadzące rozbiór mięsa zwierząt dzikich utrzymywanych w warunkach fermowych, z wyłączeniem jajczaków	33 b	0	0	0	0	0	0	0	0	0	0	0	0	0	0	0
działy prowadzące produkcję MM i/lub MOM i/lub SWM z mięsa zwierząt dzikich utrzymywanych w warunkach fermowych, z wyłączeniem jajczaków	33 c	0	0	0	0	0	0	0	0	0	0	0	0	0	0	0
Zakłady wytwarzające żywność złożoną (roślinno-zwierzęcą)	34	8	8	4	4	0	1	0	1	0	0	0	1	1	3	0
Zakłady konfekcjonujące lub przetwarzające miód i produkty pszczele	35	2	2	0	0	0	0	0	0	0	0	0	0	0	0	0
Zakłady prowadzące składowanie produktów pochodzenia zwierzęcego bez wymagań temperaturowych	36	6	4	0	0	0	0	0	0	0	0	0	0	0	0	0
Zakłady prowadzące działalność marginalną, lokalną i ograniczoną	37	241	198	82	51	2	10	6	6	10	4	1	7	21	28	3

Podmioty prowadzące sprzedaż bezpośrednią	38	246	83	4	3	0	0	0	1	0	0	0	0	0	0	0
Gospodarstwa produkcji mleka	39	5901	524	29	6	0	0	2	4	8	20	0	0	0	0	10
Zakłady będące gospodarstwami, na terenie których dokonuje się uboju zwierząt pochodzących z innych gospodarstw w celu pozyskania mięsa na użytek własny	40	0	0	0	0	0	0	0	0	0	0	0	0	0	0	0
Statki rybackie (z wyłączeniem statków przetwórci i statków zamrażalni)	41	0	0	0	0	0	0	0	0	0	0	0	0	0	0	0
Fermy jaj konsumpcyjnych	42	100	89	1	1	0	0	0	0	0	0	0	0	0	0	3
Punkty odbioru jaj	43	48	48	0	0	0	0	0	0	0	0	0	0	0	0	0
Podmioty prowadzące transport produktów pochodzenia zwierzęcego, w tym mleka	44	150	54	0	0	0	0	0	0	0	0	0	0	0	3	0
Podmioty zajmujące się obrotem lub pośrednictwem w obrocie produktami pochodzenia zwierzęcego, z wyłączeniem obrotu prowadzonego w ramach produkcji	45	43	13	0	0	0	0	0	0	0	0	0	0	0	0	0
Inne	46	50	43	4	5	0	0	0	0	0	0	0	0	0	0	0

Rodzaj obiektu		Liczba spraw rozstrzygniętych decyzjami administracyjnymi, wydanymi:								
		zgodnie z art. 54 ust.2 lit.a rozp.882/2004 ¹⁾	zgodnie z art. 54 ust.2 lit.b rozp.882/2004 ¹⁾	zgodnie z art. 54 ust.2 lit.c rozp.882/2004 ¹⁾	zgodnie z art. 54 ust.2 lit.d \ rozp.882/2004 ¹⁾	zgodnie z art. 54 ust.2 lit.e rozp.882/2004 ¹⁾	zgodnie z art. 54 ust.2 lit.f rozp.882/2004 ¹⁾	zgodnie z art. 54 ust.2 lit.g rozp.882/2004 ¹⁾	zgodnie z art. 54 ust.2 lit.h rozp.882/2004 ¹⁾	na podstawie przepisów ustawy o produktach pochodzenia zwierzecego ²⁾
0		16	17	18	19	20	21	3	23	24
Razem (02+30)	01	293	14	3	0	14	5	0	50	511
Razem (03+07+14+15+16+17+18+19+20+21+22+23+24+25+28+29)	02	172	2	3	0	12	1	0	36	286
Razem (04+05+06)	03	2	0	0	0	0	0	0	0	14
Chłodnie składowe wolnostojące (S 0)	04	2	0	0	0	0	0	0	0	12
Zakłady przepakowywania - niezależne (S 0)	05	0	0	0	0	0	0	0	0	2
Rynki hurtowe - z wyłączeniem produktów rybołówstwa (S 0)	06	0	0	0	0	0	0	0	0	0
Razem zakłady zatwierdzone, w których funkcjonują działy wymienione w 08 i/lub 09 i/lub 10 i/lub 11 i/lub 12 i/lub 13 i/lub 26 i/lub 27	07	142	2	3	0	10	1	0	32	233
Zakłady zatwierdzone, w których funkcjonują działy wymienione w 08a i/lub 08b i/lub 08c i/lub 08d i/lub 08e i/lub 08f i/lub 08g	08	117	1	3	0	11	1	0	27	182
-działy prowadzące ubój zwierząt gospodarskich kopytnych (S I)	08a	39	1	0	0	9	0	0	13	78
-działy prowadzące rozbiór mięsa zwierząt gospodarskich kopytnych (S I)	08b	36	0	1	0	4	1	0	7	80

-działy składujące w warunkach chłodniczych (S I)	08c	3	0	0	0	1	0	0	0	7
-działy przetwórstwa mięsa zwierząt gospodarskich kopytnych (S VI)	08d	60	0	2	0	1	0	0	11	96
- działy prowadzące produkcję MM i/lub MOM i/lub SWM z mięsa zwierząt gospodarskich kopytnych (S V)	08e	7	0	0	0	0	1	0	4	6
- działy prowadzące produkcję tłuszczu zwierzęcych i skwarek (S XII)	08f	0	0	0	0	0	0	0	0	0
'- działy prowadzące obróbkę jelit, pęcherzy i żołądków (S XIII)	08g	0	0	0	0	0	0	0	0	3
Zakłady zatwierdzone, w których funkcjonują działy wymienione w 09a i/lub 09b i/lub 09c i/lub 09d i/lub 09e	09	37	1	0	0	0	1	0	6	75
-działy prowadzące ubój drobiu i/lub zajęczaków (S II)	09a	24	1	0	0	0	0	0	6	37
-działy prowadzące rozbiór mięsa drobiowego i/lub zajęczaków (S II)	09b	23	0	0	0	0	1	0	3	44
-działy składujące w warunkach chłodniczych (S II)	09c	1	0	0	0	0	0	0	0	1
-działy przetwórstwa mięsa drobiowego i/lub zajęczaków (S VI)	09d	3	0	0	0	0	0	0	0	6
- działy prowadzące produkcję MM i/lub MOM i/lub SWM z mięsa drobiowego i/lub zajęczaków (S V)	09e	2	0	0	0	0	1	0	0	2
Zakłady zatwierdzone, w których funkcjonują działy wymienione w 10a i/lub 10b i/lub 10c i/lub 10d i/lub 10e	10	0	0	0	0	0	0	0	0	0
-działy prowadzące ubój zwierząt dzikich utrzymywanych w warunkach fermowych (S III)	10a	0	0	0	0	0	0	0	0	0
-działy prowadzące rozbiór mięsa zwierząt dzikich utrzymywanych w warunkach fermowych (S III)	10b	0	0	0	0	0	0	0	0	0

-działy składujące w warunkach chłodniczych	10c	0	0	0	0	0	0	0	0	0
-działy przetwórstwa mięsa zwierząt dzikich utrzymywanych w warunkach fermowych	10d	0	0	0	0	0	0	0	0	0
- działy prowadzące produkcję MM i/lub MOM i/lub SWM z mięsa zwierząt dzikich utrzymywanych w warunkach fermowych	10e	0	0	0	0	0	0	0	0	0
Zakłady zatwierdzone, w których funkcjonują działy wymienione w 11a i/lub 11b i/lub 11c	11	0	0	0	0	0	0	0	0	5
- działy prowadzące rozbiór dziczyzny (S IV)	11a	0	0	0	0	0	0	0	0	0
-działy prowadzące przetwórstwo dziczyzny (S IV)	11b	0	0	0	0	0	0	0	0	5
- działy składujące w warunkach chłodniczych (S IV)	11c	0	0	0	0	0	0	0	0	0
Zakłady zatwierdzone prowadzące wyłącznie produkcję MM i/lub MOM i/lub SWM (S V)	12	0	0	0	0	0	0	0	0	0
Zakłady zatwierdzone prowadzące wyłącznie przetwórstwo mięsa (S VI)	13	5	0	0	0	1	0	0	1	14
Zakłady wysyłki - żywe mięczaki dwuskorupowe (S VII)	14	0	0	0	0	0	0	0	0	0
Zakłady oczyszczania żywe mięczaki dwuskorupowe (S VII)	15	0	0	0	0	0	0	0	0	0
Statki przetwórnice (S VIII)	16	0	0	0	0	0	0	0	0	0
Statki zamrażalnie (S VIII)	17	0	0	0	0	0	0	0	0	0
Rynki hurtowe i aukcje produktów rybołówstwa (S VIII)	18	0	0	0	0	0	0	0	0	0
Zakłady zatwierdzone przetwórstwa produktów rybołówstwa (S VIII)	19	4	0	0	0	0	0	0	2	6

Zakłady zatwierdzone przetwórstwa mleka (S IX)	20	13	0	0	0	1	0	0	2	18
Punkty odbioru mleka (S IX)	21	5	0	0	0	1	0	0	0	2
Zakłady pakowania jaj (S X)	22	6	0	0	0	0	0	0	0	7
Zakłady produkcji jaj płynnych (S X)	23	0	0	0	0	0	0	0	0	0
Zakłady zatwierdzone przetwórstwa jaj (S X)	24	0	0	0	0	0	0	0	0	6
Zakłady przetwórcze - żabie udka i ślimaki (S XI)	25	0	0	0	0	0	0	0	0	0
Zakłady zajmujące się wyłącznie tłuszczami zwierzęcymi i skwarkami (S XII)	26	0	0	0	0	0	0	0	0	0
Zakłady prowadzące wyłącznie obróbkę jelit i/lub pęcherzy i/lub żołądków (S XIII)	27	3	0	0	0	0	0	0	0	6
Zakłady odbierające surowce lub produkujące żelatynę (S XIV)	28	0	0	0	0	0	0	0	0	0
Zakłady odbierające surowce lub produkujące kolagen (S XV)	29	0	0	0	0	0	0	0	0	0
Razem (31+32+33+34+35+36+37+38+39+40+41+42+43+44+45)	30	121	12	0	0	2	4	0	14	225
Zakłady produkujące na rynek krajowy ²⁾ , w których funkcjonują działy 31a lub 31b lub 31c	31	0	0	0	0	0	0	0	0	1
-działy prowadzące ubój zwierząt gospodarskich kopytnych	31a	0	0	0	0	0	0	0	0	1
-działy prowadzące rozbiór mięsa zwierząt gospodarskich kopytnych	31b	0	0	0	0	0	0	0	0	0
-działy prowadzące produkcję MM lub MOM lub SWM z mięsa zwierząt gospodarskich kopytnych	31c	0	0	0	0	0	0	0	0	0
Zakłady produkujące na rynek krajowy ²⁾ , w których funkcjonują działy 32a lub 32b lub 32c	32	0	0	0	0	0	0	0	0	0

-działy prowadzące ubój drobiu	32a	0	0	0	0	0	0	0	0	0
działy prowadzące rozbiór mięsa drobiowego i/lub zajęczaków	32b	0	0	0	0	0	0	0	0	0
-działy prowadzące produkcję MM i/lub MOM i/lub SWM z mięsa drobiowego i/lub zajęczaków	32c	0	0	0	0	0	0	0	0	0
Zakłady produkujące na rynek krajowy ²⁾ , w których funkcjonują działy 33a lub 33b lub 33c	33	0	0	0	0	0	0	0	0	0
działy prowadzące ubój zwierząt dzikich utrzymywanych w warunkach fermowych	33a	0	0	0	0	0	0	0	0	0
działy prowadzące rozbiór mięsa zwierząt dzikich utrzymywanych w warunkach fermowych, z wyłączeniem zajęczaków	33b	0	0	0	0	0	0	0	0	0
działy prowadzące produkcję MM i/lub MOM i/lub SWM z mięsa zwierząt dzikich utrzymywanych w warunkach fermowych, z wyłączeniem zajęczaków	33c	0	0	0	0	0	0	0	0	0
Zakłady wytwarzające żywność złożoną (roślinno-zwierzęca)	34	4	0	0	0	0	0	0	0	5
Zakłady konfekcjonujące lub przetwarzające miód i produkty pszczele	35	0	0	0	0	0	0	0	0	0
Zakłady prowadzące składowanie produktów pochodzenia zwierzęcego bez wymagań temperaturowych	36	0	0	0	0	0	0	0	0	4
Zakłady prowadzące działalność marginalną, lokalną i ograniczoną	37	84	0	0	0	2	1	0	14	86
Podmioty prowadzące sprzedaż bezpośrednią	38	1	0	0	0	0	0	0	0	53
Gospodarstwa produkcji mleka	39	27	12	0	0	0	3	0	0	0

Zakłady będące gospodarstwami, na terenie których dokonuje się uboju zwierząt pochodzących z innych gospodarstw w celu pozyskania mięsa na użytek własny	40	0	0	0	0	0	0	0	0	0
Statki rybackie (z wyłączeniem statków przetwórci i statków zamrażalni)	41	0	0	0	0	0	0	0	0	0
Fermy jaj konsumpcyjnych	42	4	0	0	0	0	0	0	0	10
Punkty odbioru jaj	43	0	0	0	0	0	0	0	0	0
Podmioty prowadzące transport produktów pochodzenia zwierzęcego, w tym mleka	44	0	0	0	0	0	0	0	0	22
Podmioty zajmujące się obrotem lub pośrednictwem w obrocie produktami pochodzenia zwierzęcego, z wyłączeniem obrotu prowadzonego w ramach produkcji	45	0	0	0	0	0	0	0	0	30
Inne	46	1	0	0	0	0	0	0	0	14

W powyższych podmiotach przeprowadzono łącznie 4483 kontroli. Raport z kontroli stanu sanitarnego obiektów w zakresie higieny produktów pochodzenia zwierzęcego prezentuje poniższa tabela.

Wyszczególnienie		Liczba	Kwota - w zł	
0		1	2	
Przeprowadzone kontrole ogółem		01	4483	
w tym środków transportu		02	1102	
w tym środków transportu o złym stanie sanitarnym		03	0	
Nałożone	mandaty karne	04	20	
	w tym wyegzekwowane	05	10	
Kary pieniężne wymierzone w drodze decyzji administracyjnej		06	48	
skierowane do	sądów i prokuratury	07	2	
	na podstawie	ustawy o bezpieczeństwie żywności i żywienia	08	1
		Kodeksu wykroczeń	09	2
	ustawy o produktach pochodzenia zwierzęcego	10	4	

Jednocześnie pod nadzorem Inspekcji Weterynaryjnej znajduje się ubój zwierząt w gospodarstwach z pozyskiwaniem mięsa na potrzeby własne. W roku 2010 zgłoszono ubój 2192 szt. zwierząt, w tym 1975 świń.

5. Nadzór nad paszami, ubocznymi produktami pochodzenia zwierzęcego oraz produktami leczniczymi weterynaryjnymi

Wykaz podmiotów nadzorowanych przez Inspekcję Weterynaryjną w zakresie pasz, ubocznych produktów pochodzenia zwierzęcego oraz produktów leczniczych weterynaryjnych prezentuje poniższa tabela

Rodzaj działalności		Liczba podmiotów nadzorowanych (cały rok)*	Liczba podmiotów nadzorowanych (stan na dzień 31.12.)
0		1	2
Produkcja pasz wprowadzanych do obrotu (wymagająca zatwierdzenia)	ogólna liczba podmiotów zajmujących się produkcją pasz	1	8
	dla zwierząt przeżuwających	2	2
	dla zwierząt gospodarskich innych niż przeżuwające	3	5
	dla zwierząt domowych	4	3
Produkcja pasz wprowadzanych do obrotu (wymagająca rejestracji)	ogólna liczba podmiotów zajmujących się produkcją pasz	5	75
	dla zwierząt przeżuwających	6	8
	dla zwierząt gospodarskich innych niż przeżuwające	7	11
	dla zwierząt domowych	8	30
	produkcja materiałów paszowych pozyskanych przy produkcji środków spożywczych (np. młyny, browary)	9	33
Produkcja pasz (wymagająca zatwierdzenia) niewprowadzanych do obrotu	10	8	8

Obrót paszami (działalność wymagająca zatwierdzenia)	hurtowy	11	7	7
	detaliczny	12	0	0
Obrót paszami (działalność wymagająca zarejestrowania)	hurtowy	13	52	52
	detaliczny	14	229	220
Wytwarzanie pasz leczniczych	do obrotu	15	1	1
	na potrzeby własne	16	0	0
Dystrybutorzy pasz leczniczych		17	1	1
Hodowcy zwierząt gospodarskich - żywienie zwierząt przeznaczonych do produkcji żywności (art. 2 rozp. 183/2005)		18	16689	16689
Wytwórcy materiałów paszowych inni niż w wierszu nr 9		19	16728	16728
Producenci ekologiczni produkujący pasze na potrzeby własne		20	80	80
Tymczasowe przechowywanie ubocznych produktów pochodzenia zwierzęcego	ogólna liczba podmiotów	21	20	19
	kategori 1	22	6	6
	kategori 2	23	3	3
	kategori 3	24	15	14
Przetwarzanie ubocznych produktów pochodzenia zwierzęcego	ogólna liczba podmiotów	25	3	3
	kategori 1	26	0	0
	kategori 2	27	0	0
	kategori 3	28	3	3
Transport ubocznych produktów pochodzenia zwierzęcego	ogólna liczba podmiotów	29	91	82
	podmioty kategorii 1	30	48	45
	podmioty kategorii 2	31	35	32
	podmioty kategorii 3	32	64	57
Hodowle stosujące w żywieniu zwierząt uboczne produkty pochodzenia zwierzęcego (art. 23 rozp. 1774/2002)	ogólna liczba podmiotów	33	41	40
	kategori 2 (stosująca kat. 2 i 3)	34	20	20
	kategori 3 (stosująca tylko kat. 3)	35	29	28
Zakłady techniczne przetwarzające uboczne produkty pochodzenia zwierzęcego		36		13
Składy ubocznych produktów pochodzenia zwierzęcego	ogólna liczba podmiotów	37	1	0
	kategori 1	38	1	0
	kategori 2	39	0	0
	kategori 3	40	0	0
Kompostownie i wytwórnie biogazu		41	3	3
Podmioty stosujące polepszacze gleby		42	0	0
Spalarnie i współspalarnie	ogólna liczba podmiotów	43	5	5
	podmioty kategorii 1	44	5	5
	podmioty kategorii 2	45	4	4
	podmioty kategorii 3	46	4	4
Grzebowiska		47	2	2
Obrót produktami leczniczymi weterynaryjnymi	hurtowy	70	7	7
	detaliczny prowadzony w zakładach leczniczych dla zwierząt	71	498	468
	detaliczny prowadzony w placówkach obrotu pozaaptecznego	72	221	221

Stwierdzone naruszenia podczas urzędowych kontroli i podjęte działania administracyjne i karne.

Wyniki kontroli urzędowych w sektorze paszowym

Stwierdzone naruszenia. Określenie lub temat kontrolowanego zagadnienia.	Liczba podmiotów skontrolowanych	Liczba podmiotów u których stwierdzono nieprawidłowości	Liczba przeprowadzonych kontroli	Liczba stwierdzonych naruszeń	Działania podjęte w wyniku przeprowadzonej kontroli				
					Liczba decyzji administracyjnych wydawanych/ wyegzekwowanych	Grzywna w drodze mandatu karnego – ilość/kwota	Ilość zgłoszeń do organów ścigania – przyjętych/ odrzuconych.	Zalecenie usunięcia uchybień w określonym terminie	Inne
Stwierdzone naruszenia w zakresie kontroli pomieszczeń i wyposażenia w tym ocena stanu sanitarnego i porządkowego pomieszczeń i wyposażenia: stan urządzeń, ich czyszczenie, dezynfekcja, szatnie i sanitariaty, ubytki ścian i posadzek, itp.*	1021	44	1043	49	12/12	0	0	17	3
Stwierdzone naruszenia w zakresie kontroli systemu HACCP oraz procedur i programów wstępnych *	292	34	375	38	19/17	0	0	10	4
Stwierdzone naruszenia w zakresie kontroli jakości i produkcji: badania właścicielskie surowców i produktów, przestrzeganie temperatur, ciśnienia itp., zapisy w punktach kontrolnych*.	145	23	178	21	12/12	1/500	0	6	4
Stwierdzone naruszenia w zakresie personelu obsługującego zakład produkcyjny: ubrania ochronne, zachowanie się personelu podczas pracy, znajomość instrukcji stanowiskowych*.	464	5	488	5	0	0	0	5	0
Stwierdzone naruszenia w zakresie przechowywania i transportu*	527	9	595	9	5/5	0	0	4	2
Stwierdzone naruszenia w zakresie procedur reklamacji i wycofania produktu, w tym postępowanie z produktem	222	16	271	11	5/5	0	0	6	0

wycofanym z rynku*.									
Stwierdzone naruszenia w zakresie produkcji, dystrybucji oraz stosowania pasz leczniczych*	43	0	49	0	0	0	0	0	0
Stwierdzone naruszenia w zakresie oznakowania pasz*	362	25	388	21	9/9	0		9	6
Stwierdzone naruszenia w zakresie prowadzenia dokumentacji nie ujęte w pkt. 1-10	529	124	603	151	11/11	1/100	1/1	51	14
Inne wykrycie niedozwolonego białka	17	5	8	5	6/6	2/1000	2/1	1	1
Przekroczenia substancji nieporządanych	16	7	140	7	2/2		0	1	6
Ogółem	1414	211	1713	301	44/42	4/1600	3/2	110	35

*z wyjątkiem nieprawidłowości w prowadzeniu dokumentacji

**

Wyniki kontroli urzędowych w sektorze utylizacyjnym

Stwierdzone naruszenia przy:	Liczba podmiotów skontrolowanych	Liczba podmiotów u których stwierdzono nieprawidłowości	Liczba przeprowadzonych kontroli	Liczba stwierdzonych naruszeń	Działania podjęte w wyniku przeprowadzonej kontroli				
					Liczba decyzji administracyjnych wydawanych/ wyegzekwowanych	Grzywna w drodze mandatu karnego – ilość/kwota	Ilość zgłoszeń do organów ścigania – przyjętych/ odrzuconych.	Zalecenie usunięcia uchybień w określonym terminie	Inne
Gromadzeniu, przechowywaniu i zbieraniu UPPZ *	67	2	105	3	2/2	0	0	0	1
Transporcie UPPZ *: dopuszczenie środka transportu, jego oznakowanie, oznakowanie kontenerów, mycie i dezynfekcja środków transportu i kontenerów.	102	5	100	10	1/1	0	0	2	0
Przetwarzaniu UPPZ *: w tym zachowanie odpowiedniej temperatury i ciśnienia w zależności od metody przetwarzania.	14	2	24	3	0	0	0	2	0
Zagospodarowaniu UPPZ *: sposób zagospodarowania zgodny z zapisem na dokumentach handlowych.	36	3	60	4	0	0	0	3	0
Spalaniu/Współspalaniu UPPZ/produktów	4	0	7	0	0	0	0	0	0

przetworzonych *									
Rolniczym wykorzystaniu mączek mięsno – kostnych jako polepszacze gleby *	0	0	0	0	0	0	0	0	0
Prowadzeniu dokumentacji w zakresie działalności określonych w pkt 1-6	104	11	135	32	3/3	0	0	9	1
Inne	19	9	19	11	0	0	0	6	2
Ogółem	156	28	215	63	5	0	0	25	2

*z wyjątkiem nieprawidłowości w prowadzeniu dokumentacji

Wyniki kontroli urzędowych w sektorze farmaceutycznym

Stwierdzone naruszenia:	Liczba podmiotów skontrolowanych				Działania podjęte w wyniku przeprowadzonej kontroli			
	Zakłady lecznicze dla zwierząt:		hurtownie produktów leczniczych weterynaryjnych	podmioty prowadzące obrót detaliczny produktami OTC	Decyzja administracyjna	Skierowanie do organów ścigania lub okręgowej izby lekarsko – weterynaryjnej.	Wydane zalecenia	Inne
	gospodarskich	towarzyszących						
Nieprawidłowe prowadzenie dokumentacji obrotu detalicznego i hurtowego	12*	25	-	-	4	-	35	-
Prowadzenie zakładu leczniczego dla zwierząt bez wpisu do Ewidencji zakładów leczniczych dla zwierząt	-	-	-	-	-	-	-	-
Dokonywanie zakupu produktów leczniczych weterynaryjnych bez uprawnienia, w hurtowni farmaceutycznej produktów leczniczych weterynaryjnych.	-	-	-	-	-	-	-	-
Przechowywanie i transport produktów leczniczych weterynaryjnych niezgodnie z wymaganiami.	-	6	-	2	-	-	8	-
Prowadzenie dokumentacji lekarsko-weterynaryjnej niezgodnie z obowiązującym sposobem i zakresem.	14*	15	-	-	2	-	25	-
Stosowanie premiksów leczniczych z pominięciem wytwórni pasz leczniczych.	2*	-	-	-	-	-	2	-
Niewłaściwe warunki sanitarno-higieniczne, nieprawidłowe funkcjonowanie aparatury pomiarowej, nieprawidłowości w	-	4	2	-	-	-	6	-

wyposażeniu									
Nieprawidłowe oznakowanie produktów leczniczych weterynaryjnych, leki przeterminowane.	1*	-	-	-	-	-		1	-
Sprzedaż produktów leczniczych weterynaryjnych drogą internetową	-	-	-	-	-	-		-	-
Brak spisu kontrolnego stanu magazynowego plw	-	3	-					3	-
Stwierdzenie na stanie magazynowym plw z ulotką w języku obcym	1*	-	-	-	1	-		1	**
Brak umowy na unieszkodliwianie odpadów	-	1	-	-	-	-		1	-
Usługi weterynaryjne świadczone przez osoby nieupoważnione	-	1	-	-	-	1		-	-
Nieprawidłowa jakość plw	-	1	-	-	-	-		1	-
Nieaktualne procedury	-	-	1	-	-	-		1	-
Wprowadzanie do obrotu plw niewpisanego do wykazu rozporządzenia MRiRW w sprawie warunków, jakie powinny spełniać podmioty, które prowadzą obrót detaliczny produktami leczniczymi weterynaryjnymi wydawanymi bez przepisu lekarza, kryteriów klasyfikacji tych produktów oraz ich wykazu	-	-	-	2	-	-		2	-
Ogółem	2*	69	7	3	7	1		86	-

* - tylko 2 zakłady z wymienionych świadczą usługi wyłącznie dla zwierząt gospodarskich

** - zawiadomienie Inspekcji Farmaceutycznej – departamentu ds. wytwarzania

W podmiotach sektora paszowego, utylizacyjnego oraz farmaceutycznego przeprowadzono łącznie 2033 kontroli, w tym 1713 kontroli w sektorze paszowym, 215 kontroli w sektorze utylizacyjnym i 105 kontroli w sektorze farmaceutycznym. Raport z kontroli prezentuje poniższa tabela.

Wyszczególnienie		Liczba		Kwota - w zł
0		1		2
Przeprowadzone kontrole ogółem		01	2033	
Nałożone	mandaty karne	04	4	1600
	w tym wyegzekwowane	05	4	1600
Skierowane do sądów i prokuratury		06	3	

Realizacja i wykorzystanie importu docelowego tuberkuliny.

	Import luty-marzec				Import maj-październik			
	zakupiono w hurtowni	wykorzystano do badań	odsprzedano na badania komercyjne	pozostało na stanie	zakupiono w hurtowni	wykorzystano do badań	odsprzedano na badania komercyjne	pozostało na stanie
Avitubal 28 000	numer serii: 36 61 16				numery serii: 36 61 16; 43 58 17			
	25	7	0	18	24	6	0	18
Bovitubal 28 000	numery serii: 65 62 16; 67 52 17; 68 52 17				numer serii: 71 54 17			
	1430	1285	0	145	1550	279	0	1271

6. Weterynaryjna kontrola w handlu pomiędzy Polską, a państwami członkowskimi Unii Europejskiej, a także przy imporcie do Polski z krajów nienależących do Unii Europejskiej.

Kontrola weterynaryjna w handlu jest to kontrola zwierząt i produktów pochodzenia zwierzęcego wykonywana w ramach nadzoru nad obrotem pomiędzy poszczególnymi państwami członkowskimi Unii Europejskiej - czyli w ramach wspólnego rynku. Zgodnie z polityką Unii Europejskiej w zakresie swobodnego przepływu zwierząt i produktów pochodzenia zwierzęcego, rynek wewnętrzny obejmuje obszar wszystkich państw członkowskich bez granic wewnętrznych.

W myśl generalnej reguły wzajemnego uznawania wyników kontroli przeprowadzonych przez służby poszczególnych państw członkowskich, przesyłka zwierząt lub produktów pochodzenia zwierzęcego, która podczas wprowadzenia do obrotu na terytorium jednego z państw członkowskich poddana została kontroli przeprowadzonej przez organy Inspekcji Weterynaryjnej w sposób zgodny z obowiązującym prawem wspólnotowym, może bez dodatkowej kontroli zostać wprowadzona do obrotu w każdym innym państwie będącym członkiem Wspólnoty.

W wyniku tak przeprowadzonej kontroli państwo członkowskie musi jednak zagwarantować, iż przesyłki zwierząt i produktów pochodzenia zwierzęcego:

- 1) spełniają wszystkie szczegółowe normy i standardy weterynaryjne określone w przepisach o zdrowiu zwierząt i zwalczaniu chorób zakaźnych zwierząt, w przepisach o organizacji hodowli i rozrodzie zwierząt gospodarskich lub przepisach o bezpieczeństwie zdrowotnym produktów pochodzenia zwierzęcego;
- 2) są oznakowane, etykietowane oraz zaopatrzone w świadectwo zdrowia lub inny wymagany dokument, który towarzyszy im aż do ostatecznego odbiorcy wskazanego w tym dokumencie;
- 3) pochodzą od podmiotów, które podlegają regularnym kontrolom weterynaryjnym;

- 4) nie pochodzą od podmiotów ani z terenów lub regionów, które są przedmiotem restrykcji administracyjnych lub środków ochronnych wprowadzonych z powodu podejrzenia lub wystąpienia choroby zakaźnej zwierząt podlegającej obowiązkowi zwalczania;
- 5) będą transportowane w odpowiednich środkach transportu, których stan jest zgodny z zasadami określonymi w prawie wspólnotowym.

6.1 Wysyłka z Polski do innych państw członkowskich.

Zgodnie z obowiązującymi przepisami, Inspekcja Weterynaryjna przeprowadza kontrole 100% przesyłek zwierząt wysyłanych z Polski do innych państw członkowskich w ramach handlu wewnątrzspółnotowego.

Raport z kontroli przesyłek zwierząt w handlu, wysyłanych z Polski do innych państw członkowskich w 2010 r.

1. Ogólne informacje o zwierzętach i kontrolach	BYDŁO		ŚWINIE		OWCE I KOZY		KONIE	
	1.1. Liczba przesyłek zwierząt skontrolowanych w związku z planowaną wysyłką z Polski do państw członkowskich	31		15		0		1
1.2. Ogólna liczba zwierząt w w/w skontrolowanych przesyłkach	452		1294		0		2	
1.3. Liczba przesyłek zwierząt wysyłanych z Polski do państw członkowskich	31		15		0		1	
1.4. Ogólna liczba zwierząt wysyłanych z Polski do państw członkowskich (w ramach przesyłek wymienionych w pkt. 1.3)	452		1294		0		2	
2. Stwierdzone naruszenia	Zwierzęta				Przesyłki			
	BYDŁO	ŚWINIE	OWCE I KOZY	KONIE	BYDŁO	ŚWINIE	OWCE I KOZY	KONIE
2.1. Zwierzęta/przesyłki, których dotyczyły naruszenia stwierdzone podczas kontroli	0	0	0	0	0	0	0	0
2.1.1. Zwierzęta/przesyłki, których dotyczyło tylko jedno naruszenie	0	0	0	0	0	0	0	0
2.1.2. Zwierzęta/przesyłki, których dotyczyło więcej niż jedno naruszenie	0	0	0	0	0	0	0	0

3. Nałożone sankcje	Liczba zwierząt, których dotyczyła sankcja				Liczba przesyłek, których dotyczyła sankcja			
	BYDŁO	ŚWINIE	OWCE I KOZY	KONIE	BYDŁO	ŚWINIE	OWCE I KOZY	KONIE
3.1 Restrykcje dotyczące pojedynczych sztuk zwierząt	0	0	0	0	0	0	0	0
3.2. Restrykcje dotyczące wszystkich sztuk zwierząt wchodzących w skład przesyłki	0	0	0	0	0	0	0	0
3.3. Utylizacja zwierząt	0	0	0	0	0	0	0	0
3.4. Ogółem (suma pkt. 3.1-3.3)	0	0	0	0	0	0	0	0

6.2 Wysyłka z państw członkowskich do Polski.

Raport z kontroli przesyłek zwierząt w handlu, wysłanych z państw członkowskich do Polski w 2010 r.

1. Ogólne informacje o zwierzętach i kontrolach	BYDŁO		ŚWINIE		OWCE I KOZY		KONIE	
1.1. Liczba przesyłek zwierząt z państw członkowskich do Polski.	45		108		0		7	
1.2. Liczba niedyskryminujących kontroli przesyłek zwierząt dostarczonych z państw członkowskich do Polski.	19		67		0		1	
1.3. Ogólna liczba zwierząt w w/w skontrolowanych przesyłkach	198		16379		0		7	
2. Stwierdzone naruszenia	Zwierzęta				Przesyłki			
	BYDŁO	ŚWINIE	OWCE I KOZY	KONIE	BYDŁO	ŚWINIE	OWCE I KOZY	KONIE
2.1. Zwierzęta/przesyłki, których dotyczyły naruszenia stwierdzone podczas kontroli	0	0	0	0	0	0	0	0
2.1.1. Zwierzęta/przesyłki, których dotyczyło tylko jedno naruszenie	0	0	0	0	0	0	0	0
2.1.2. Zwierzęta/przesyłki, których dotyczyło więcej niż jedno naruszenie	0	0	0	0	0	0	0	0

3. Nałożone sankcje	Liczba zwierząt, których dotyczyła sankcja				Liczba przesyłek, których dotyczyła sankcja			
	BYDŁO	ŚWINIE	OWCE I KOZY	KONIE	BYDŁO	ŚWINIE	OWCE I KOZY	KONIE
3.1 Restrykcje dotyczące pojedynczych sztuk zwierząt	0	0	0	0	0	0	0	0
3.2. Restrykcje dotyczące wszystkich sztuk zwierząt wchodzących w skład przesyłki	0	0	0	0	0	0	0	0
3.3. Utylizacja zwierząt	0	0	0	0	0	0	0	0
3.4. Ogółem (suma pkt. 3.1-3.3)	0	0	0	0	0	0	0	0

6.3 Eksport z Polski do krajów trzecich.

Raport z przeprowadzonych w 2010 roku kontroli przesyłek zwierząt eksportowanych z Polski do krajów trzecich.

1. Ogólne informacje o zwierzętach i kontrolach	BYDŁO		ŚWINIE		OWCE I KOZY		KONIE	
1.1. Liczba przesyłek zwierząt skontrolowanych w związku z planowaną wysyłką z Polski do krajów trzecich	0		0		0		1	
1.2. Ogólna liczba zwierząt w skontrolowanych planowanych przesyłkach	0		0		0		2	
1.3. Liczba przesyłek zwierząt wysłanych z Polski do krajów trzecich	0		0		0		1	
1.4. Ogólna liczba zwierząt wysłanych z Polski do krajów trzecich (w ramach przesyłek wymienionych w pkt. 1.3)	0		0		0		2	
2. Stwierdzone naruszenia	Zwierzęta				Przesyłki			
	BYDŁO	ŚWINIE	OWCE I KOZY	KONIE	BYDŁO	ŚWINIE	OWCE I KOZY	KONIE
2.1. Zwierzęta/przesyłki, których dotyczyły naruszenia stwierdzone podczas kontroli	0	0	0	0	0	0	0	0

2.1.1. Zwierzęta/przesyłki, których dotyczyło tylko jedno naruszenie	0	0	0	0	0	0	0	0
2.1.2. Zwierzęta/przesyłki, których dotyczyło więcej niż jedno naruszenie	0	0	0	0	0	0	0	0
3. Nałożone sankcje	Liczba zwierząt, których dotyczyła sankcja				Liczba przesyłek, których dotyczyła sankcja			
	BYDŁO	ŚWINIE	OWCE I KOZY	KONIE	BYDŁO	ŚWINI E	OWCE I KOZY	KONIE
3.1 Restrykcje dotyczące pojedynczych sztuk zwierząt	0	0	0	0	0	0	0	0
3.2. Restrykcje dotyczące wszystkich sztuk zwierząt wchodzących w skład przesyłki	0	0	0	0	0	0	0	0
3.3. Utylizacja zwierząt	0	0	0	0	0	0	0	0
3.4. Ogółem (suma pkt. 3.1-3.3)	0	0	0	0	0	0	0	0

Wykaz państw trzecich, do których w 2010 r. eksportowano zwierzęta lub produkty pochodzenia zwierzęcego.

Produkty nieprzeznaczone do spożycia przez ludzi

PAŃSTWO	PASZE		MACZKI MIĘSNO-KOSTNE		SUROWIEC KAT. 3	
	Liczba przesyłek	Ilość w tonach	Liczba przesyłek	Ilość w tonach	Liczba przesyłek	Ilość w tonach
Armenia	1	0,5435				
Białoruś	5	2,1969				
Chile	3	10,2825				
Chiny	1	0,0426				
Chorwacja	510	81698,38				
Dubaj	2	2,7796				
Egipt	1	5,100				

Federacja Rosyjska	22	939,250 1				
Gwadelupa	2	0,241				
Hong Kong	3	5,9836			23	556
Iran	5	79,410				
Izrael	3	5,0927				
Kuwejt	1	2,0258				
Katar	1	0,140				
<i>Macedonia</i>	1	0,1297				
Mołdawia	1	0,8273				
Malezja	1	4,2733				
Tajwan	3	4,453				
Turcja	10	107,769 5				
Ukraina	1	8,6291				
Wietnam					6	144
Ogółem	577	82877,5 502			29	700

Produkty przeznaczone do spożycia przez ludzi cz. 1

PAŃSTWO	MIĘSO BIAŁE I PRODUKTY Z MIĘSA BIAŁEGO		MIĘSO CZERWONE I PRODUKTY Z MIĘSA CZERWONEGO		MLEKO I PRODUKTY MLECZNE	
	Liczba przesyłek	Ilość w tonach	Liczba przesyłek	Ilość w tonach	Liczba przesyłek	Ilość w tonach
Hongkong	104	2478,5	18	437,1	0	0
Wybrzeże Kości Słoniowej	0	0	25	599,2	0	0
Turcja	0	0	49	990,127	0	0
Gabon	0	0	2	42,9	0	0
Gruzja	0	0	0	0	2	3,36
Ghana	0	0	1	20,9	0	0
Albania	0	0	0	0	34	114,034
Wietnam	19	465,5	0	0	0	0
Ukraina	2	40,1	369	7458,6	0	0
Federacja Rosyjska	0	0	33	98,4451	52	365,548 8
Serbia	0	0	0	0	62	190,137
Azerbejdżan	0	0	1	20	4	22,4
Mołdawia	1	19	9	166	2	2,56
Togo	1	25	0	0	0	0
Uzbekistan	0	0	20	428	0	0
Kazachstan	6	95,466	7	140	0	0

Chorwacja	6	13	0	0	89	912,494
Bośnia-Hercegowina	0	0	0	0	58	166,361
Iran	0	0	0	0	1	20
Czad	0	0	0	0	3	60
Mauretania	0	0	0	0	1	15
Islandia	0	0	2	3,7	0	0
Zjednoczone Emiraty Arabskie	1	0,0146	9	14	0	0
Montenegro	0	0	0	0	20	13,493
USA	0	0	0	0	73	210,877
Kanada	0	0	0	0	16	28,173
Izrael	0	0	0	0	10	54,795
Australia	0	0	0	0	2	0,880
Korea Południowa	0	0	0	0	2	2,419
Republika Mołdowy	0	0	1	2	1	3,046
Macedonia	11	95,604	11	54,753	0	0
Ogółem	151	3232,18 46	557	10475,7251	432	2185,57 78

Produkty przeznaczone do spożycia przez ludzi cz. 2

PAŃSTWO	JAJA I PRODUKTY JAJECZNE		RYBY, MIĘCZAKI, SKORUPIAKI, PRODUKTY RYBOŁÓWSTWA, ŚLIMAKI I ŻABIE UDKA		DZICZYNA I PRODUKTY Z DZICZYZNY	
	Liczba przesyłek	Ilość w tonach	Liczba przesyłek	Ilość w tonach	Liczba przesyłek	Ilość w tonach
USA	0	0	1	3	0	0
Ogółem	0	0	1	3	0	0

Produkty przeznaczone do spożycia przez ludzi cz. 3

PAŃSTWO	ŻELATYNA I KOLAGEN		MIÓD I PRODUKTY PSZCZELE		OSŁONKI	
	Liczba przesyłek	Ilość w tonach	Liczba przesyłek	Ilość w tonach	Liczba przesyłek	Ilość w tonach
Chiny	0	0	0	0	36	720
Ukraina	0	0	0	0	13	248,3
Ogółem	0	0	0	0	49	968,3

Zwierzęta rzeźne cz. 1

PAŃSTWO	BYDŁO		ŚWINIE		KONIE	
	Liczba przesyłek	Ilość sztuk	Liczba przesyłek	Ilość sztuk	Liczba przesyłek	Ilość sztuk
Ogółem	0	0	0	0	0	0

Zwierzęta rzeźne cz. 2

PAŃSTWO	DRÓB		OWCE I KOZY	
	Liczba przesyłek	Ilość sztuk	Liczba przesyłek	Ilość sztuk
Ogółem	0	0	0	0

Zwierzęta hodowlane cz. 1

PAŃSTWO	BYDŁO		ŚWINIE		KONIE	
	Liczba przesyłek	Ilość sztuk	Liczba przesyłek	Ilość sztuk	Liczba przesyłek	Ilość sztuk
<i>Oman</i>	0	0	0	0	1*	2*
Ogółem	0	0	0	0	1*	2*

* - 2 konie wysłane do Omanu do pracy w policji

Zwierzęta hodowlane cz. 2

PAŃSTWO	DRÓB		OWCE I KOZY	
	Liczba przesyłek	Ilość sztuk	Liczba przesyłek	Ilość sztuk
Ogółem	0			

Materiał biologiczny i jaja wylęgowe (ilość przesyłek)

PAŃSTWO	MATERIAŁ BIOLOGICZNY			JAJA WYLĘGOWE
	KONIE	BYDŁO	ŚWINIE	
Ogółem				

7. Badania laboratoryjne.

Badania laboratoryjne środków spożywczych wykonane na terenie województwa w ramach nadzoru urzędowego*

Rodzaj próbek	Liczba próbek				Przyczyny zakwestionowania próbek															
	zbadano ogółem	mikrobiologicznych	chemicznych	zakwestionowanych	mikrobiologiczne	w tym			chemiczne	w tym							organoleptyczne	radionuklidy	inne	
						salmonellozy	listeria	pozostałe		azotany, azotyny	polifosforany dodane	Grupa A**	Grupa B1**	Grupa B2**	Grupa B3**	dioksyny				
0	1	2	3	4	5	6	7	8	9	10	11	12	13	14	15	16	17	18	19	
Uprawnione laboratoria (ZHW, laboratoria wchodzące w skład inspekcji lub inne upoważnione laboratoria)	01	6979	0	0	82	67	17	22	28	11	0	0	0	5	0	10	0	0	0	0
Mięso z wyłączeniem mięsa drobiowego (w tym podroby-wątroba, nerki **)	02	2103			11	0				9				2		9				
Produkty mięsne	03	821			19	19	3	16		0										
Mięso drobiowe (w tym podroby- wątroba, nerki **)	04	767			9	9	9			0										
Produkty z mięsa drobiowego	05	10			0	0				0										
Świeże produkty rybołówstwa	06	160			0	0				0										
Przetworzone produkty rybołówstwa	07	45			7	7		2	5	0										
Mięczaki i skorupiaki	08	0			0	0				0										
Mleko surowe	09	785			2	0				1				1		1				
Produkty mleczne	10	80			0	0				0										
Miód	11	34			1	0				1				1						
Jaja spożywcze	12	168			1	0				0				1						
Produkty jajczarskie	13	0			0	0				0										
Tłuszcze zwierzęce	14	442			0	0				0										
Mięso mielone i wyroby mięsne	15	180			23	23	5	4	14	0										
Wyroby garmażeryjne	16	75			2	2			2	0										
Próbki do badań sanitarnych	17	100			2	2			2	0										
Inne środki spożywcze	18	70			5	5			5	0										
Inne matryce - moc, krew, tk. tłuszczowa, woda **		1139			0	0				0										

* uwzględniamy wyniki badań lab. próbek przebadanych w danym laboratorium

** zgodnie z rozporządzeniem Ministra Rolnictwa i Rozwoju Wsi z dnia 28 lipca 2006 r. (Dz. U. Nr 147, poz. 1067, z późn, zm.)

Badania laboratoryjne środków spożywczych wykonane na terenie województwa zlecone przez przedsiębiorstwa sektora spożywczego i inne instytucje

Rodzaj próbek	Liczba próbek				Przyczyny zakwestionowania próbek															
	zbadano ogółem	mikrobiologicznych	chemicznych	zakwestionowanych	mikrobiologiczne	w tym			chemiczne	w tym							organoleptyczne	radionuklidy	inne	
						salmonellozy	listeria	pozostałe		azotany, azotyny	polifosforany dodane	Grupa A**	Grupa B1**	Grupa B2**	Grupa B3**	dioksyny				
0	1	2	3	4	5	6	7	8	9	10	11	12	13	14	15	16	17	18	19	
Uprawnione laboratoria (ZHW, laboratoria wchodzące w skład inspekcji lub inne upoważnione laboratoria)	01	15359	0	0	487	426	53	5	368	0	0	0	0	0	0	0	0	61	0	0
Mięso z wyłączeniem mięsa drobiowego (w tym podroby- wątroba, nerki **)	02	76			5	5	3	2	0											
Produkty mięsne	03	1836			54	4	3	1	0									50		
Mięso drobiowe (w tym podroby- wątroba, nerki **)	04	812			33	33	33		0											
Produkty z mięsa drobiowego	05	405			0	0			0											
Świeże produkty rybołówstwa	06	5			0	0			0											
Przetworzone produkty rybołówstwa	07	65			5	0			0									5		
Mięczaki i skorupiaki	08	0			0	0			0											
Mleko surowe	09	157			0	0			0											
Produkty mleczne	10	547			1	1		1	0											
Miód	11	2			0	0			0											
Jaja spożywcze	12	33			0	0			0											
Produkty jajczarskie	13	47			0	0			0											
Tłuszcze zwierzęce	14	195			0	0			0											
Mięso mielone i wyroby mięsne	15	904			15	10	5	5	0									5		
Wyroby garmazeryjne	16	503			4	4	2	2	0											
Próbki do badań sanitarnych	17	7571			320	320		320	0											
Inne środki spożywcze	18	2201			50	49	7	42	0									1		
Inne matryce - mocz, krew, tk. tłuszczowa, woda **		0			0	0			0											

** zgodnie z rozporządzeniem Ministra Rolnictwa i Rozwoju Wsi z dnia 28 lipca 2006 r. (Dz. U. Nr 147, poz. 1067z późn, zm.)

Ponadto, realizowany był plan badań kontrolnych w kierunku pozostałości chemicznych i biologicznych w tkankach zwierząt żywych, produktach spożywczych pochodzenia zwierzęcego, w paszach i w wodzie przeznaczonych do pojenia zwierząt. Roczne wyniki monitoringu w 2010 roku przedstawia poniższa tabela.

Lp.	Kierunek badania (symbol grupy i nazwa badanego związku)	Gatunek zwierzęcia lub nazwa materiału pobranego do badań	Rodzaj pobranych tkanek (materiału) do badań	Liczba pobranych próbek	Liczba próbek przewidzianych do pobrania w ramach programu	Miejsce pobrania prób (gospodarstwo, rzeźnia, zakład, punkt)	Laboratorium do którego wysłano próbki	Stwierdzono dodatni wynik badania (nr wyniku badania)	Uwagi
1.	A1 stilbeny pochodne stilbenów oraz ich sole i estry	bydło	mocz	6	6	gospodarstwo	ZHW Katowice		
2.	A2 substancje tyreostatyczne	bydło	mocz	6	6	gospodarstwo	PIWet Puławy		
3.	A3 19-nortestosteron	bydło	mocz	6	5	gospodarstwo	ZHW Katowice		
4.	A3 Trenbolon	bydło	mocz	5	5	gospodarstwo	ZHW Katowice		
5.	A3 Metylotestosteron	bydło	mocz	6	5	gospodarstwo	ZHW Katowice		
6.	A3 Etynyloestradiol	bydło	mocz	5	5	gospodarstwo	ZHW Katowice		
7.	A3 Estradiolol	bydło	surowica	11	11	gospodarstwo	ZHW Katowice		
8.	A3 Testosteron	bydło	surowica	13	12	gospodarstwo	ZHW Katowice		
9.	A3 Stanazolol	bydło	mocz	5	5	gospodarstwo	ZHW Katowice		

10.	A3 boldenon	bydło	mocz	10	9	gospodarstwo	ZHW Katowice		
11.	A4 laktony kwasu rezorcynowego w tym zeranol	bydło	mocz	6	6	gospodarstwo	ZHW Katowice		
12.	A5 Beta-agoniści	bydło	mocz	7	6	gospodartwo	ZHW Katowice		
13.	A5 Beta-agoniści	bydło	woda	3	3	gospodarstwo	ZHW Katowice		
14.	A6 Metabolity nitrofuranów AMOZ,AOZ,SEM,ADH	bydło	mocz	9	8	gospodarstwo	ZHW Katowice		
15.	A6 Nitrofurany: furazolidon,nitrofurantoina,nitrofurazon,furaltadon	bydło	woda	7	8	gospodarstwo	ZHW Katowice		
16.	A6 Nitroimidazole	bydło	woda	1	1	gospodarstwo	ZHW Wrocław		
17.	A6 Metabolity nitroimidazoli	bydło	osocze	1	1	gospodarstwo	ZHW Wrocław		
18.	A6 chloropromazyna	bydło	mocz	2	2	gospodarstwo	ZHW Katowice		
19.	A6 Chloramfenikol	bydło	mocz	14	14	gospodarstwo	ZHW Katowice		
20.	A1 stilbeny pochodne stilbenów oraz ich sole i estry	bydło	mocz	7	6	rzeźnia	ZHW Katowice		
21.	A2 substancje tyreostaticzne	bydło	mocz	7	6	rzeźnia	PIWet Puławy		
22.	A3 19-nortestosteron	bydło	mocz	4	4	rzeźnia	ZHW Katowice		

23.	A3 Trenbolon	bydło	mocz	5	3	rzeźnia	ZHW Katowice		
24.	A3 Metylotestosteron	bydło	mocz	3	3	rzeźnia	ZHW Katowice		
25.	A3 Etynyloestradiol	bydło	mocz	3	3	rzeźnia	ZHW Katowice		
26.	A3 Estradiolol	bydło	surowi ca	10	10	rzeźnia	ZHW Katowice		
27.	A3 Testosteron	bydło	surowi ca	11	11	rzeźnia	ZHW Katowice		
28.	A3 boldenon	bydło	mocz	8	7	rzeźnia	ZHW Katowice		
29.	A3 octan medroksyprogesteron u, megestrolu, chlorma dionu	bydło	tkanka tłuszcz owa	7	7	rzeźnia	ZHW Katowice		
30.	A3 octan melengestrolu	bydło	tkanka tłuszcz owa	2	2	rzeźnia	ZHW Katowice		
31.	A3 Stanozolol	bydło	mocz	4	4	rzeźnia	ZHW Katowice		
32.	A4 laktony kwasu rezorcynowego w tym zeranol	bydło	mocz	7	6	rzeźnia	ZHW Katowice		
33.	A5 Beta-agoniści	bydło	wątrob a	6	5	rzeźnia	ZHW Katowice		
34.	A5 Beta-agoniści	bydło	mocz	7	5	rzeźnia	ZHW Katowice		
35.	A6 Metabolity nitrofuranów AMOZ, AOZ, SEM, AD H	bydło	mięśni e	8	7	rzeźnia	ZHW Katowice		

36.	A6 Metabolity nitroimidazoli	bydło	mięśnię	2	2	rzeźnia	ZHW Wrocław		
37.	A6 chloramfenikol	bydło	mięśnię	22	21	rzeźnia	ZHW Katowice		
38.	A6 chlorpromazyna	bydło	nerka	2	2	rzeźnia	ZHW Katowice		
39.	B1 substancje przeciwbakteryjne	bydło	mięśnię e nerki	58	56	rzeźnia	ZHW Katowice		
40.	B1 substancje przeciwbakteryjne	cielęta	mięśnię e nerki	3	3	rzeźnia	ZHW Katowice		
41.	B1 sulfonamidy	bydło	mięśnię	14	12	rzeźnia	ZHW Katowice		
42.	B1 Tetracykliny	bydło	mięśnię	2	1	rzeźnia	PIWet Puławy		
43.	B2a Leki przeciwrobacze Makrolityczne laktony	bydło	wątroba	12	11	rzeźnia	ZHW Katowice		
44.	B2a Leki przeciwrobacze Benzoimidazole	bydło	wątroba	14	12	rzeźnia	ZHW Katowice		
45.	B2b Kokcydiostatyki	bydło	wątroba	2	1	rzeźnia	PIWet Wrocław/ PIWet Puławy		
46.	B2b Iazalocyd	bydło	wątroba	1	1	rzeźnia	ZHW Wrocław		
47.	B2c pyretroidy	bydło	mięśnię	1	1	rzeźnia	PIWet Puławy		
48.	B2d neuroleptyki	bydło	nerki	12	11	rzeźnia	ZHW Katowice		

49.	B2e niesterydowe leki przeciwzapalne	bydło	mięśnie	1	1	rzeźnia	PIWet Puławy		
50.	B2f Kortykosteroidy	bydło	wątroba	3	3	rzeźnia	PIWet Puławy		
51.	B3a Pestycydy chloroorganiczne	bydło	tkanka tłuszczowa	11	9	rzeźnia	ZHW Katowice		
52.	B3a Polichlorowane bifenyle	bydło	tkanka tłuszczowa	11	9	rzeźnia	ZHW Katowice		
53.	B3b Pestycydy fosfororganiczne	bydło	watrob a	6	5	rzeźnia	ZHW Katowice		
54.	B3c metale toksyczne Pb,Cd,Hg,As	bydło	mięśni e watrob a	18	15	rzeźnia	ZHW Katowice		
55.	A1 stilbeny pochodne stilbenów oraz ich sole i estry	trzoda	woda	1	1	gospodarstwo	ZHW Katowice		
56.	A5 Beta-agoniści	trzoda	mocz	1	1	gospodarstwo	ZHW Katowice		
57.	A6 Nitrofurany: furazolidon,nitrofurant oina,nitrofurazon,furalt adon	trzoda	woda	1	1	gospodarstwo	ZHW Katowice		
58.	A6 Chloramfenikol	trzoda	woda	1	1	gospodarstwo	ZHW Katowice		
59.	A1 stilbeny pochodne stilbenów oraz ich sole i estry	trzoda	mocz	11	9	rzeźnia	ZHW Katowice		
60.	A2 substancje tyreostaticzne	trzoda	mocz	9	7	rzeźnia	PIWet Puławy		
61.	A3 19-nortestosteron	trzoda	mocz	33	32	rzeźnia	ZHW Katowice		

62.	A3 Metynylotestosteron	trzoda	mocz	14	11	rzeźnia	ZHW Katowice		
63.	A3 Trenbolon	trzoda	mocz	15	11	rzeźnia	ZHW Katowice		
64.	A3 Etynyloestradiol	trzoda	mocz	13	11	rzeźnia	ZHW Katowice		
65.	A3 octan megestrolu, octan chlormadinonu octan medroksyprogesteronu	trzoda	tkanka tłuszcz owa	9	9	rzeźnia	ZHW Katowice		
66.	A3 octan melengestrolu	trzoda	tkanka tłuszcz owa	5	5	rzeźnia	ZHW Katowice		
67.	A4 laktony kwasu rezorcynowego w tym zeranol	trzoda	mocz	12	9	rzeźnia	ZHW Katowice		
68.	A5 Beta-agoniści	trzoda	watrob a	6	5	rzeźnia	ZHW Katowice		
69.	A5 Beta-agoniści	trzoda	mocz	10	9	rzeźnia	ZHW Katowice		
70.	A6 Metabolity nitrofuranów AMOZ,AOZ,SEM,AD H	trzoda	mięśni e	5	4	rzeźnia	ZHW Katowice		
71.	A6 Nitroimidazole	trzoda	mięśni e	4	4	rzeźnia	ZHW Wrocław		
72.	A6 Chloramfenikol	trzoda	mięśni e	32	28	rzeźnia	ZHW Katowice		
73.	A6 chloropromazyna	trzoda	nerka	4	2	rzeźnia	ZHW Katowice		
74.	B1 substancje przeciwbakteryjne	trzoda	mieśni e nerki	154	149	rzeźnia	ZHW Katowice		

75.	B1 sulfonamidy	trzoda	mięśni e	12	11	rzeźnia	ZHW Katowice		
76.	B1 Fluorochinolony	trzoda	mięśni e	2	2	rzeźnia	ZHW Katowice		
77.	B1 Tetracykliny	trzoda	mięśni e	1	1	rzeźnia	PIWet Puławy		
78.	B1 streptomycyna	trzoda	mięśni e	1	1	rzeźnia	PIWet Puławy		
79.	B1 Penicyliny	trzoda	mięśni e	2	1	rzeźnia	PIWet Puławy		
80.	B2a Leki przeciwrobacze Makrolityczne laktony	trzoda	wątro b a	24	21	rzeźnia	ZHW Katowice		
81.	B2a Leki przeciwrobacze Benzoimidazole	trzoda	wątro b a	19	16	rzeźnia	ZHW Katowice		
82.	B2b kokcydiostatyki	trzoda	watrob a	1	1	rzeźnia	ZHW Wrocław		
83.	B2b lazalocyd	trzoda	watrob a	4	4	rzeźnia	ZHW Wrocław		
84.	B2d neuroleptyki	trzoda	nerki	30	27	rzeźnia	ZHW Katowice		
85.	B2c pyretroidy	trzoda	mięśni e	4	3	rzeźnia	PIWet Puławy		
86.	B2e niesterydowe leki przeciwzapalne	trzoda	mięśni e	2	2	rzeźnia	PIWet Puławy		
87.	B2f Kortykosteroidy	trzoda	wątro b a	1	1	rzeźnia	PIWet Puławy		

88.	B3a Pestycydy chloroorganiczne	trzoda	tkanka tłuszczowa	12	11	rzeźnia	ZHW Katowice		
89.	B3a Polichlorowane bifenyle	trzoda	tkanka tłuszczowa	12	11	rzeźnia	ZHW Katowice		
90.	B3b Pestycydy fosforoorganiczne	trzoda	wątroba	6	6	rzeźnia	ZHW Katowice		
91.	B3c metale toksyczne Pb,Cd,Hg,As	trzoda	mięśnie wątroba	30	23	rzeźnia	ZHW Katowice	wynik dodatni nr bad.W IW-ZHW-RES.6 243_M /297-298/10 z 15.07.2010r	
92.	B3d Mikotoksyny	trzoda	nerki	5	5	rzeźnia	PIWet Puławy		
93.	A1 stilbeny pochodne stilbenów oraz ich sole i estry	konie	mocz	1	1	rzeźnia	ZHW Katowice		
94.	A2 substancje tyreostatyczne	konie	mocz	1	1	rzeźnia	PIWet Puławy		
95.	A3 19-nortestosteron	konie	mocz	1	1	rzeźnia	ZHW Katowice		
96.	A3 Trenbolon	konie	mocz	1	1	rzeźnia	ZHW Katowice		
97.	A3 Metylotestosteron	konie	mocz	2	1	rzeźnia	ZHW Katowice		
98.	A3 Etynyloestradiol	konie	mocz	1	1	rzeźnia	ZHW Katowice		

99.	A4 laktony kwasu rezorcynowego w tym zeranol	konie	mocz	1	1	rzeźnia	ZHW Katowice		
100.	A5 Beta-agoniści	konie	wątroba	4	3	rzeźnia	ZHW Katowice		
101.	A6 Metabolity nitrofuranów AMOZ,AOZ,SEM,ADH	konie	mięśnie	1	1	rzeźnia	ZHW Katowice		
102.	A6 Chloramfenikol	konie	mięśnie	1	1	rzeźnia	ZHW Katowice		
103.	B1 substancje przeciwbakteryjne	konie	mięśnie, nerki	6	6	rzeźnia	ZHW Katowice		
104.	B1 sulfonamidy	konie	mięśnie	1	1	rzeźnia	ZHW Katowice		
105.	B2d neuroleptyki	konie	nerki	1	1	rzeźnia	ZHW Katowice		
106.	B2e niesterydowe leki przeciwzapalne	konie	mięśnie	8	8	rzeźnia	PIWet Puławy		
107.	B2f Kortykosteroidy	konie	wątroba	8	8	rzeźnia	PIWet Puławy		
108.	B3a Pestycydy chloroorganiczne	konie	tkanka tłuszczowa	9	8	rzeźnia	ZHW Katowice		
109.	B3a Polichlorowane bifenyle	konie	tkanka tłuszczowa	9	8	rzeźnia	ZHW Katowice		
110.	B3b Pestycydy fosfororganiczne	konie	wątroba	5	5	rzeźnia	ZHW Katowice		
111.	B3c metale toksyczne Pb,Cd,Hg,As	konie	mięśnie	46	40	rzeźnia	ZHW Katowice		

112.	A1 stilbeny pochodne stilbenów oraz ich sole i estry	kurczęta	woda	3	3	gospodarstwo	ZHW Katowice		
113.	A1 stilbeny pochodne stilbenów oraz ich sole i estry	kurczęta	mięśnię	1	1	gospodarstwo	ZHW Katowice		
114.	A2 substancje tyreostacyjne	kurczęta	woda	1	1	gospodarstwo	PIWet Puławy		
115.	A2 substancje tyreostacyjne	kurczęta	mięśnię	1	1	gospodarstwo	PIWet Puławy		
116.	A3 19-nortestosteron	kurczęta	woda	2	2	gospodarstwo	ZHW Katowice		
117.	A3 19-nortestosteron	kurczęta	mięśnię	1	1	gospodarstwo	ZHW Katowice		
118.	A3 Trenbolon	kurczęta	woda	2	2	gospodarstwo	ZHW Katowice		
119.	A3 Trenbolon	kurczęta	mięśnię	1	1	gospodarstwo	ZHW Katowice		
120.	A3 Metylotestosteron	kurczęta	woda	2	2	gospodarstwo	ZHW Katowice		
121.	A3 Metylotestosteron	kurczęta	mięśnię	1	1	gospodarstwo	ZHW Katowice		
122.	A4 laktony kwasu rezorcynowego w tym zeranol	kurczęta	woda	2	2	gospodarstwo	ZHW Katowice		
123.	A4 laktony kwasu rezorcynowego w tym zeranol	kurczęta	mięśnię	1	1	gospodarstwo	ZHW Katowice		
124.	A5 Beta-agoniści	kurczęta	woda	2	2	gospodarstwo	ZHW Katowice		

125.	A6 Metabolity nitrofuranów AMOZ,AOZ,SEM,ADH	kurczęta	osocze	1	1	gospodarstwo	ZHW Katowice		
126.	A6 Nitroimidazole	kurczęta	woda	1	1	gospodarstwo	ZHW Wrocław		
127.	A6 Chloramfenikol	kurczęta	woda	5	5	gospodarstwo	ZHW Katowice		
128.	A1 stilbeny pochodne stilbenów oraz ich sole i estry	kurczęta	mięśnie	15	12	rzeźnia	ZHW Katowice		
129.	A2 substancje tyreostatyczne	kurczęta	mięśnie	7	5	rzeźnia	PIWet Puławy		
130.	A3 19-nortestosteron	kurczęta	mięśnie	12	11	rzeźnia	ZHW Katowice		
131.	A3 Trenbolon	kurczęta	mięśnie	11	11	rzeźnia	ZHW Katowice		
132.	A3 Metynylotestosteron	kurczęta	mięśnie	11	11	rzeźnia	ZHW Katowice		
133.	A4 laktony kwasu rezorcynowego w tym zeranol	kurczęta	mięśnie	12	11	rzeźnia	ZHW Katowice		
134.	A5 Beta-agoniści	kurczęta	wątroba	6	6	rzeźnia	ZHW Katowice		
135.	A6 Metabolity nitrofuranów AMOZ,AOZ,SEM,ADH	kurczęta	mięśnie	4	4	rzeźnia	ZHW Katowice		
136.	A6 Nitroimidazole	kurczęta	mięśnie	5	5	rzeźnia	ZHW Wrocław		
137.	A6 Chloramfenikol	kurczęta	mięśnie	19	17	rzeźnia	ZHW Katowice		

138.	B1 substancje przeciwbakteryjne	kurczęta	mięśni e wątroba	51	49	rzeźnia	ZHW Katowice		
139.	B1 sulfonamidy	kurczęta	mięśni e	5	5	rzeźnia	ZHW Katowice		
140.	B2a Makrocycliczne laktony	kurczęta	wątroba	3	3	rzeźnia	ZHW Katowice		
141.	B2a Leki przeciwwrobacze benzoimidazole	kurczęta	watrob a	3	3	rzeźnia	ZHW Katowice		
142.	B1 Fluorochinolony	kurczęta	mięśni e	3	3	rzeźnia	ZHW Katowice		
143.	B1 Tetracykliny	kurczęta	mięśni e	2	2	rzeźnia	PIWetPuł awy		
144.	B2b Kokcydiostatyki:	kurczęta	wątroba	12	12	rzeźnia	ZHW Wrocław/ PIWet Puławy		
145.	B2b Iazalocyd	kurczęta	wątroba	14	14	rzeźnia	ZHW Wrocław/ ZHW Katowice		
146.	B2c pyretroidy	kurczęta	mięśni e	4	3	rzeźnia	PIWet Puławy		
147.	B2c Karbaminiany	kurczęta	mięśni e	1	1	rzeźnia	PIWet Puławy		
148.	B3a Pestycydy chloroorganiczne	kurczęta	tkanka tłuszcz owa	11	9	rzeźnia	ZHW Katowice		
149.	B3a Polichlorowane bifenyle	kurczęta	tkanka tłuszcz owa	11	9	rzeźnia	ZHW Katowice		
150.	B3c metale toksyczne Pb,Cd,Hg,As	kurczęta	mięśni e wątroba	15	11	rzeźnia	ZHW Katowice		

151.	A1 stilbeny pochodne stilbenów oraz ich sole i estry	ryby	mięśnię	1	1	gospodarstwo	ZHW Katowice		
152.	A6 Metabolity nitrofuranów AMOZ,AOZ,SEM,ADH	ryby	mięśnię	1	1	gospodarstwo	ZHW Katowice		
153.	A6 Nitroimidazole	ryby	mięśnię	1	1	gospodarstwo	ZHW Wrocław		
154.	A6 Chloramfenikol	ryby	mięśnię	3	3	gospodarstwo	ZHW Katowice		
155.	B1 substancje przeciwbakteryjne	ryby	mięśnię	4	3	gospodarstwo	ZHW Katowice		
156.	B1 Amfenikole - florfenikol	ryby	mięśnię	3	3	gospodarstwo	PIWet Puławy		
157.	B2a Makrocycliczne laktony	ryby	mięśnię	2	2	gospodarstwo	ZHW Katowice		
158.	B2a Benzoimidazole	ryby	mięśnię	1	1	gospodarstwo	ZHW Katowice		
159.	B3a Pestycydy chloroorganiczne	ryby	mięśnię	4	4	gospodarstwo	ZHW Katowice		
160.	B3a Polichlorowane bifenyle	ryby	mięśnię	4	4	gospodarstwo	ZHW Katowice		
161.	B3c metale toksyczne Pb,Cd,Hg,As	ryby	mięśnię	5	5	gospodarstwo	ZHW Katowice		
162.	B3e Barwniki	ryby	mięśnię	10	10	gospodarstwo	ZHW Katowice		
163.	A6 Metabolity nitrofuranów AMOZ,AOZ,SEM,ADH	mleko krowie	mleko krowie	4	3	gospodarstwo	ZHW Katowice		

164.	A6 Chloramfenikol	mleko krowie	mleko krowie	12	11	gospodarstwo	ZHW Katowice		
165.	B1 substancje przeciwbakteryjne	mleko krowie	mleko krowie	117	110	gospodarstwo	ZHW Katowice		
166.	B1 sulfonamidy	mleko krowie	mleko krowie	5	5	gospodarstwo	ZHW Katowice		
167.	B2a Makrocycliczne laktony	mleko krowie	mleko krowie	2	2	gospodarstwo	ZHW Katowice		
168.	B2a Benzoimidazole	mleko krowie	mleko krowie	2	2	gospodarstwo	PIWet Puławy		
169.	B2e niesterydowe leki przeciwzapalne	mleko krowie	mleko krowie	2	2	gospodarstwo	PIWet Puławy		
170.	B3a Pestycydy chloroorganiczne	mleko krowie	mleko krowie	6	6	gospodarstwo	ZHW Katowice		
171.	B3a Polichlorowane bifenylo	mleko krowie	mleko krowie	6	6	gospodarstwo	ZHW Katowice		
172.	B3b Pestycydy fosforoorganiczne	mleko krowie	mleko krowie	5	5	gospodarstwo	ZHW Katowice		
173.	B3c metale toksyczne Pb,Cd,Hg,As	mleko krowie	mleko krowie	10	10	gospodarstwo	ZHW Katowice		
174.	B3d Mikotoksyny	mleko krowie	mleko krowie	2	2	gospodarstwo	PIWet Puławy		
175.	A6 Metabolity nitrofuranów AMOZ,AOZ,SEM,AD H	jaja	jaja	4	3	gospodarstwo	ZHW Katowice		
176.	A6 Chloramfenikol	jaja	jaja	3	3	gospodarstwo	ZHW Katowice		

177.	B1 substancje przeciwbakteryjne	jaja	jaja	12	12	gospodarstwo	ZHW Katowice		
178.	B1 sulfonamidy	jaja	jaja	2	2	gospodarstwo	ZHW Katowice		
179.	B2b Kokcydiostatyki:	jaja	jaja	5	5	gospodarstwo	PIWet Puławy		
180.	B3a Pestycydy chloroorganiczne	jaja	jaja	9	9	gospodarstwo	ZHW Katowice		
181.	B3a Polichlorowane bifenyle	jaja	jaja	9	9	gospodarstwo	ZHW Katowice		
182.	B3c metale toksyczne Pb,Cd,Hg,As	jaja	jaja	6	6	gospodarstwo	ZHW Katowice		
183.	A6 Metabolity nitrofuranów AMOZ,AOZ,SEM,AD H	miód	miód	1	1	gospodarstwo	PIWet Puławy		
184.	A6 Nitroimidazole	miód	miód	1	1	gospodarstwo	PIWet Puławy		
185.	A6 Chloramfenikol	miód	miód	1	1	gospodarstwo	PIWet Puławy		
186.	B1 sulfonamidy	miód	miód	8	8	gospodarstwo	ZHW Katowice		
187.	B2c pyretroidy	miód	miód	1	1	gospodarstwo	PIWet Puławy		
188.	B2f Amitraza	miód	miód	1	1	gospodarstwo	PIWet Puławy		
189.	B3a Pestycydy chloroorganiczne	miód	miód	1	1	gospodarstwo	PIWet Puławy		

190.	B3a Polichlorowane bifenyle	miód	miód	1	1	gospodarstwo	PIWet Puławy		
191.	B3b Pestycydy fosforoorganiczne	miód	miód	1	1	gospodarstwo	PIWet Puławy		
192.	B3c metale toksyczne Pb,Cd,Hg,As	miód	miód	2	2	gospodarstwo	PIWet Puławy		
193.	Czynniki zagrożeń typu fizycznego : Cez 134, Cez 137	bydło	mięśn e	12	12	rzeźnia	ZHW Katowice		
194.	Czynniki zagrożeń typu fizycznego : Cez 134, Cez 137	trzoda	mięśn e	12	12	rzeźnia	ZHW Katowice		
195.	Czynniki zagrożeń typu fizycznego : Cez 134, Cez 137	drób	mięśn e	12	12	rzeźnia	ZHW Katowice		
196.	Czynniki zagrożeń typu fizycznego : Cez 134, Cez 137	ryby	mięśn e	12	12	gospodarstwo	ZHW Katowice		
197.	Czynniki zagrożeń typu fizycznego : Cez 134, Cez 137	mleko krowie	mleko krowie	12	12	zlewnia	ZHW Katowice		
198.	Czynniki zagrożeń typu fizycznego : Cez 134, Cez 137	jaja kurze	jaja	12	12	gospodarstwo	ZHW Katowice		
199.	Czynniki zagrożeń typu fizycznego : Cez 134, Cez 137	owce	mięśn e	4	12	gospodarstwo	ZHW Katowice		
200.	Czynniki zagrożeń typu fizycznego : Cez 134, Cez 137	zwierzęta łowne	mięśn e	9	12	gospodarstwo	ZHW Katowice		

7.1 Wprowadzenie danych o wynikach badań laboratoryjnych przez laboratoria regionalne do systemu CELAB

W 2010 roku wprowadzono do systemu CELAB następujące dane:

ZAKRES BADANIA	LICZBA BADAŃ WYKONANYCH W ROKU OBJĘTYM SPRAWOZDANIEM	LICZBA BADAŃ WPROWADZONYCH DO SYSTEMU W ROKU OBJĘTYM SPRAWOZDANIEM	PROCENT BADAŃ WPROWADZONYCH DO SYSTEMU W ROKU OBJĘTYM SPRAWOZDANIEM
0	1	2	3 (2:1)
Środki spożywcze pochodzenia zwierzęcego	18 768	18 768	100 %
Choroby zwierząt	86 810	70 565	81,3%
Pasze, farmacja, utylizacja	2 023	2 023	100 %
ŁĄCZNIE	107 601	91 356	84,9 %

Różnica w ilości badań wykonanych w zakresie „chorób zwierząt”, a ilością tych badań wprowadzonych do systemu CELAB wynika z niepełnej integracji oprogramowania SERLAB z systemem CELAB Lims.

Faktycznie w zakresie prób masowych (choroba Aujeszky, białaczka, bruceloza, choroba niebieskiego języka wykonano 86 202 badań. Raporty CBD zarejestrowały tylko 62 301 badań tj. 72,3%

8. Omówienie wyników kontroli wewnętrznych

DZIAŁ PROWADZACY KONTROLE	OGÓLNA LICZBA KONTROLI	ZAKRES KONTROLI	LICZBA KONTROL Z DANEGO ZAKRESU	STWIERDZONE USTERKI		SPOSÓB NAPRAWY	WNIOSKI
				RODZAJ	LICZBA		
Stanowisko pracy do spraw zdrowia zwierząt i zwalczania chorób zakaźnych zwierząt	76	Nadzór nad programami zwalczania chorób zakaźnych zwierząt nadzór nad prowadzeniem badań kontrolnych zakażeń zwierząt –kontrole okresowe	4	Nieprawidłowości w dokumentacji	2	Zalecenia pokontrolne	
				Błędy w prowadzeniu nadzoru nad programami zwalczania chorób	2	Zalecenia pokontrolne	
		Kontrole sprawdzające	2	Niespełnienie wymagań weterynaryjnych dla prowadzenia danej działalności	2	Zalecenia pokontrolne	
				Błędy w prowadzonej dokumentacji/braki w dokumentacji	2	Zalecenia pokontrolne	
		Nadzór nad PLW targowiskami-Kontrole doraźne	5	Niewłaściwy nadzór PLW (niewłaściwa infrastruktura w podmiocie, brak zapewnienia dobrostanu zwierząt, braki w dokumentacji)	5	Zalecenia pokontrolne	

Nadzór PLW nad punktami skupu – kontrola doraźna	13	Braki w dokumentacji, niespełnienie wymagań weterynaryjnych dla prowadzenia danej działalności	13	Zalecenia pokontrolne	
Nadzór PLW nad ochroną zdrowia zwierząt i zwalczaniem chorób zakaźnych zwierząt, dobrostan zwierząt w magazynie żywca, wystawianie świadectw zdrowia dla zwierząt w obrocie krajowym -Kontrole doraźne	48	Braki w dokumentacji, nieprawidłowe wystawianie świadectw zdrowia, naruszenia dobrostanu zwierząt, niespełnienie wymagań weterynaryjnych dla prowadzenia danej działalności	48	Zalecenia pokontrolne	
Nadzór PLW nad przemieszczaniem zwierząt w handlu wewnątrzspółnotowym, dobrostan zwierząt podczas transportu– kontrola doraźna	2	Braki w dokumentacji, prowadzenie działalności przez zakład tymczasowo zawieszony, niespełnienie wymagań weterynaryjnych	2	Sprawa skierowana do organów ścigania	
Nadzór PLW nad prowadzeniem programu zwalczania choroby Aujeszkyego świń	1	Braki w dokumentacji, nieterminowość badań, nie prowadzenie wymaganych badań i inspekcji	1	Zalecenia i narada pokontrolna	

		Kontrola związana z zatwierdzeniem gospodarstwa do eksportu do Federacji Rosyjskiej – kontrola doraźna	1	Niespełnienie wymagań weterynaryjnych dla FR	1	Zalecenia pokontrolne	
Stanowisko pracy do spraw ochrony zwierząt	58	Kontrole doraźne podmiotów w zakresie dobrostanu kur niosek	4 podmioty	Utrzymywanie kur niosek w klatkach niezmodyfikowanych niewzbogaconych po dniu 31 12 2009 r	1	Według decyzji Powiatowego Lekarza Weterynarii	
		Kontrola doraźna podmiotów – schronisk dla bezpańskich zwierząt	2 podmioty	Niewłaściwie prowadzona ewidencja przetrzymywanych zwierząt	1	Według decyzji Powiatowego Lekarza Weterynarii	
				Braki strukturalne w zakresie wymaganych pomieszczeń	2	Według decyzji Powiatowego Lekarza Weterynarii	
				Niewłaściwie prowadzona dokumentacja lekarsko-weterynaryjna	2	Według decyzji Powiatowego Lekarza Weterynarii	

		Kontrole doraźne podmiotów w zakresie dobrostanu w rzeźniach	52 podmioty	Nieprawidłowości w prowadzeniu dokumentacji lub brak dokumentacji	43	Według decyzji Powiatowego Lekarza Weterynarii	
				Nieprawidłowości dotyczące przetrzymywania zwierząt	51	Według decyzji Powiatowego Lekarza Weterynarii	
				Nieprawidłowości przy przemieszczaniu zwierząt	6	Według decyzji Powiatowego Lekarza Weterynarii	
Stanowisko ds. nadzoru nad higieną środków spożywczych pochodzenia zwierzęcego	102	Kontrole doraźne w zakresie przestrzegania przepisów dot. krajów trzecich w tym higiena zakładu, wyznaczenia lek.wet., dobrostan zwierząt.	12	Uchybienia w zakresie dokumentacji systemu HACCP	10	Polecenie weryfikacji przez PLW dokumentacji: systemowej nadzoru, właścicielskiego, projektów technologicznych.	Konieczność opracowania sprawozdania dot. ilości nałożonych kar przez PLW w drodze decyzji. Kontrole kierunkowe w 2011r..
				Niezgodność projektu technologicznego za stanem rzeczywistym zakładu.	5	Decyzje naprawcze w	
				Uchybienia higieniczne.	6		
				W zakresie dokumentacji dot. wysyłek produktów do krajów trzecich	1		

Kontrole doraźne w zakresie zagadnień dot. identyfikacji bydła, etykietowania wołowiny i produktów z wołowiny.	17	Niezgodności w zakresie procedur i dokumentacji, etykietowania mięsa wołowego.	11	Polecenie wykonania szkoleń lek.wet. wyznaczonych w zakresie znajomości Rozporządzeń (WE) Nr 1760/2000. oraz Nr 1825/2000 z Wydanie decyzji naprawczych	
		Uchybienia w zakresie dokumentacji systemu HACCP.	10		
		. Niezgodność projektu technologicznego za stanem rzeczywistym zakładu.	6		
		.Uchybienia higieniczne.	7		
Kontrola doraźne. Weryfikacja zatwierdzeń podmiotów produkujących produkty pochodzenia zwierzęcego.	32	Uchybienia w zakresie dokumentacji systemu HACCP	1	Decyzje naprawcze	
		Niezgodność projektu technologicznego za stanem rzeczywistym zakładu.	1	Decyzje naprawcze	

Kontrola doraźne. Sprawdzenie stanu faktycznego ze stanem opisanym w pismach nadesłanych przez osoby trzecie.	2	Niezgodności dot. dokumentacji złożonej przez stronę w odniesieniu do art.21 ustawy o produktach pochodzenia zwierzęcego.	1	Polecenie uzupełnienia dokumentacji	Rozszerzenie kontroli o weryfikację dokumentacji składanych przez podmioty w trybie zatwierdzenia.
		Niezgodność projektu technologicznego za stanem rzeczywistym zakładu.	1	Wydanie decyzji naprawczej, z wstrzymanie rozbioru	
		Uchybienia higieniczne.	1		
Kontrola doraźne. Poprawność prowadzenia nadzoru nad skupami mleka.	2	1.Niezgodności w zakresie prowadzenia dokumentacji GHP.	1	Sprawdzenie przez PLW wdrożenia procedur GHP.	Sprawdzenie w wykonania zaleceń pokontrolnych.
Kontrola doraźna sposobu realizacji krajowego programu badań kontrolnych dioksyn, furanów, dioksynopodobnych, polichlorowanych, bifenyli i niedioksynopodobnych PCB	3	Nie stwierdzono niezgodności.			

<p>Kontrola dokumentacji PLW prowadzonej w zakresie nadzoru nad higieną środków spożywczych pochodzenia zwierzęcego.</p> <p>Weryfikacja oceny wybranych podmiotów</p> <p>Kontrola realizacji programu badań kontrolnych obecności substancji niedozwolonych oraz pozostałości chemicznych, biologicznych i leków.</p>	17	<p>Niezgodności w zakresie dokumentacji systemu nadzoru właścicielskiego - HACCP.</p>	12	<p>Poprawa i uzupełnienie brakującej dokumentacji.</p>	<p>Konieczność opracowania sprawozdania dot. ilości nałożonych kar przez PLW w drodze decyzji.</p> <p>Polecono PLW weryfikację projektów technologicznych oraz systemów nadzoru właścicielskiego.</p> <p>Kontrole kierunkowe w 2011r</p>
		<p>Niezgodność projektu technologicznego za stanem rzeczywistym zakładu.</p>	3	<p>Wydanie decyzji naprawczej zgodnie z wydanymi zaleceniami pokontrolnymi ŚLWLW.</p>	
		<p>Uchybienia dot. stanu sanitarno weterynaryjnego pomieszczeń produkcyjnych nadzorowanych podmiotów.</p>	3		
		<p>Niezgodności w zakresie prowadzonej dokumentacji przez PLW w zakresie nadzoru i prowadzonego postępowania administracyjnego.</p>	8		

				. Uchybienia higieniczne w podmiocie.	1		
				Niezgodności w dokumentacji dot. realizacji programu badań kontrolnych obecności substancji niedozwolonych oraz pozostałości	4		
		Kontrole sprawdzające. Weryfikacja prowadzonej dokumentacji przez PLW w zakresie nadzoru nad podmiotami produkującymi produkty pochodzenia zwierzęcego.	17	1. Niezgodności w zakresie dokumentacji dot. rejestracji lub zatwierdzenia podmiotów produkujących produkty pochodzenia zwierzęcego.	2	Uzupełnienie brakującej dokumentacji.	
				Niezgodności w dokumentacji PLW w zakresie nadzoru.	2		
				Niezgodności w zakresie dokumentacji systemu nadzoru właścicielskiego - HACCP.	2		
Stanowisko ds. pasz oraz	34	Kontrole w zakresie sprawowania nadzoru	17	brak pobierania opłat za kontrole	3	Wydano zalecenia	

nadzoru nad uppz	przez PLW nad podmiotami produkującymi, stosującymi i obracającymi paszami		Usterki w zakresie decyzji administracyjnych i	3	pokontrolne	
			Usterki w zakresie prowadzenia dokumentacji	5		
			Usterki w zakresie terminowego wykonywania zadań	5		
	Kontrole okresowe w zakresie sprawowania nadzoru przez PLW nad podmiotami sektora uppz	17	brak pobierania opłat za przeprowadzone kontrole w podmiotach nadzorowanych zajmujących się transportem uppz	2	Wydano zalecenia pokontrolne	
			niezgodność w zakresie prowadzenia rejestrów PLW	1		
			Usterki w zakresie prowadzenia dokumentacji	4		

Zespół ds. Finansowo - Księgowych	17	Kontrole problemowe w zakresie planowania rozdziału 01022, realizacji zadań w zakresie wydatków budżetowych rozdziałów 01022 i 01034, sporządzania sprawozdań budżetowych i finansowych	14	Stwierdzone usterki dotyczyły naruszenia przepisów ustawy o finansach publicznych i ustawy o rachunkowości oraz przepisów wykonawczych do w/w ustaw.	51	wydano wystąpienia pokontrolne zawierające oraz zalecenia pokontrolne dotyczące stwierdzonych nieprawidłowości	- kontynuacja kontroli w roku 2011,
		Kontrole doraźne w zakresie: prawidłowości wystawiania rachunków dla nadzorowanych podmiotów, zgodności ewidencji finansowo-księgowej ze sprawozdawczością.	2	Stwierdzona usterka dotyczyła nieprawidłowości w wystawionym rachunku.	1	- na bieżąco monitorowano wykonanie zaleceń pokontrolnych	organizowanie szkoleń z zakresu rachunkowości oraz finansów publicznych
		Kontrola sprawdzająca dotycząca dokumentacji księgowej	1	brak	0		

Część III – Wnioski, plany i założenia na rok następny

1. Wnioski z realizacji zadań w roku objętym sprawozdaniem

1.1 Wnioski z realizacji kontroli wykonywanych zgodnie z Instrukcją Głównego Lekarza Weterynarii Nr GIWhig - 500 - 11/07 z dnia 14 sierpnia 2007 r. w sprawie określenia, na podstawie analizy ryzyka, częstotliwości kontroli podmiotów sektora spożywczego objętych urzędowym nadzorem Inspekcji Weterynaryjnym.

Po przeprowadzonych kontrolach postawiono następujące wnioski:

- Należy zintensyfikować weryfikację wydanych decyzji przez PLW dla danego podmiotu ze stanem faktycznym w zakresie ilości produkcji, produkowanego asortymentu oraz zgodności struktury z posiadanym projektem technologicznym.
- Należy zintensyfikować nadzór w zakresie funkcjonowania wdrażania systemu nadzoru właścicielskiego w zakładach produkujących żywność pochodzenia zwierzęcego, ze szczególnym uwzględnieniem monitorowania określania i prowadzonych zapisów dotyczących limitów punktów krytycznych i kontrolnych.

2. Realizacja planów i założeń z roku poprzedniego

LP	PROBLEM / ZAGADNIENIE	PLANOWANE DZIAŁANIE	ODPOWIEDZIALNOŚĆ	TERMIN REALIZACJI	SPOSÓB I STAN REALIZACJI
1.	Zwalczenie i monitorowanie zakaźnych chorób zwierząt	Realizacja programu zwalczania choroby Aujeszkyego u świń	Stanowisko pracy do spraw zdrowia zwierząt i zwalczania chorób zakaźnych zwierząt,	Cały rok 2010	Realizowano na terenie PIW zgodnie z ustalonym harmonogramem
2.	Zwalczenie i monitorowanie zakaźnych chorób zwierząt	Realizacja programów zwalczania niektórych serotypów Salmonelli w stadach niosek, w stadach hodowlanych oraz w stadach brojlerów gatunku kura	Stanowisko pracy do spraw zdrowia zwierząt i zwalczania chorób zakaźnych zwierząt,	Cały rok 2010	Realizowano na terenie PIW zgodnie z założeniami programu
3.	Zwalczenie i monitorowanie	Wdrożenie programu	Stanowisko pracy do spraw zdrowia zwierząt	Cały rok 2010	Realizowano na terenie PIW

	zakaźnych chorób zwierząt	zwalczania salmonelli w stadach hodowlanych oraz towarowych indyków.	i zwalczania chorób zakaźnych zwierząt,		zgodnie z założeniami programu
4.	Zwalczenie i monitorowanie zakaźnych chorób zwierząt	Przeprowadzenie akcji wiosennej i akcji jesiennej szczepienia lisów w kierunku wściekliczy lisów wolno żyjących	Stanowisko pracy do spraw zdrowia zwierząt i zwalczania chorób zakaźnych zwierząt,	Cały rok 2010	Przeprowadzono 2 akcje szczepienia lisów: w maju oraz we wrześniu
5.	Zwalczenie i monitorowanie zakaźnych chorób zwierząt	Przygotowanie i przeprowadzenie szkoleń dla powiatowych lekarzy weterynarii oraz pracowników PIW-etów	Zespół ds. ochrony zdrowia zwierząt oraz zespół ds. ochrony konsumenta	Cały rok 2010	Przeprowadzono 12 porad szkoleniowych, w tym 1 szkolenie wyjazdowe w myśłowicach oraz ćwiczenia terenowe ze zwalczania grypy ptaków
6.	Dobrostan zwierząt w rzeźni	Przygotowanie i przeprowadzenie szkoleń dla powiatowych lekarzy weterynarii pracowników PIW-etów oraz wyznaczonych lekarzy weterynarii Kontrola w podmiotach gospodarczych	Stanowisko pracy do spraw zdrowia zwierząt i zwalczania chorób zakaźnych zwierząt Stanowisko pracy do spraw ochrony zwierząt	I półrocze 2010	Zrealizowano cykl szkoleń dla lekarzy zatrudnionych w PIW oraz dla lekarzy wyznaczonych do nadzoru nad ubojniami. Skontrolowano 55 ubojni z terenu woj. śląskiego
7.	Wymiana drzwi wewnętrznych w budynku WIW	Wykonawca firma DEWRO	Zespół AG	I półrocze 2010	Wykonano w terminie
8.	Ułożenie wykładziny PCV na korytarzach i schodach w budynku WIW	Wykonawca firma PARTNER	Zespół AG	I półrocze 2010	Wykonano w terminie
9.	Wymiana balustrad na schodach w budynku WIW	Wykonawca firma ANKO	Zespół AG	I półrocze 2010	Wykonano w terminie
10.	Remont elewacji budynku ZHW	Wykonawca firma DAW-BUD	Zespół AG	II półrocze 2010	Wykonano w terminie
11.	Remont schodów zewnętrznych prowadzących do budynku WIW	Wykonawca firma ARTREM	Zespół AG	II półrocze 2010	Wykonano w terminie
12.	Remont pomieszczeń w budynku WIW i ZHW	Wykonano własną ekipą remontową	Zespół AG	Cały rok 2010	Wykonano remont 33 pomieszczeń WIW i ZHW
13.	Wykonanie pomiarów	Wykonawca firma	Zespół AG	I półrocze	Wykonano w

	zerowania	Elektrowskaz		2010	terminie
14.	Poprawa zabezpieczenia mienia inspektoratu	Wdrożenie systemu identyfikacji mienia za pomocą kodów kreskowych	Zespół administracyjno gospodarczy	II i III kwartał 2010	Wykonano w terminie , przeprowadzono inwentaryzację
15.	Nadzór nad pracą PLW	Kontrole okresowe i działania pokontrolne	Zespół do spraw higieny środków spożywczych pochodzenia zwierzęcego, paszt oraz nadzoru nad ubocznymi produktami zwierzęcymi i nadzoru farmaceutycznego Zespół do spraw zdrowia zwierząt i zwalczania chorób zakaźnych zwierząt, higieny materiału biologicznego i ochrony zwierząt oraz zespół finansowo- księgowy	Cały rok 2010	Wykonano zgodnie z planem kontroli
16.	Badania „Monitoringowe” żywności pochodzenia zwierzęcego i pasz pochodzenia zwierzęcego	Rozdział, koordynacja. Okresowe kontrole wykonania	Stanowisko pracy do spraw higieny środków spożywczych pochodzenia zwierzęcego, Stanowisko pracy do spraw pasz oraz nadzoru nad ubocznymi produktami zwierzęcymi	Cały rok 2010	Wykonano zgodnie z planami przekazanymi z GIW do WIW
17.	Kontrole farmaceutyczne	Kontrole: 10 % zakładów leczniczych dla zwierząt, 100% hurtowni, 10% - przedsiębiorców prowadzących obrót p.l.w. wydawanymi bez przepisu lekarza weterynarii.	Stanowisko pracy do spraw nadzoru farmaceutycznego	Cały rok 2010	Wykonano jak w tabeli w części II pkt 5 sprawozdania
18.	Rejestr podmiotów sektora paszowego	Weryfikacja, uzupełnienie danych	Stanowisko pracy do spraw pasz oraz nadzoru nad ubocznymi produktami zwierzęcymi	I-III kwartał 2010	Rejestr uzupełniono Stan ilościowy wzrósł o ok. 20%
19.	Stosowanie pasz leczniczych	Szkolenie inspektorów, kontrola w PIW	Stanowisko pracy do spraw pasz oraz nadzoru nad ubocznymi produktami zwierzęcymi Stanowisko pracy do spraw nadzoru farmaceutycznego	II i III kwartał	Wykonano I kwartał 2010

3. Plany i założenia na rok następny

LP	PROBLEM / ZAGADNIENIE	PLANOWANE DZIAŁANIE	ODPOWIEDZIALNOŚĆ	TERMIN REALIZACJI
1.	Zwalczenie i monitorowanie zakaźnych chorób zwierząt	Realizacja programu zwalczania choroby Aujeszkyego u świń	Stanowisko pracy do spraw zdrowia zwierząt i zwalczania chorób zakaźnych zwierząt,	Cały rok 2011
2.	Zwalczenie i monitorowanie zakaźnych chorób zwierząt	Realizacja programów zwalczania niektórych serotypów Salmonelli w stadach niosek, w stadach hodowlanych oraz w stadach brojlerów gatunku kura	Stanowisko pracy do spraw zdrowia zwierząt i zwalczania chorób zakaźnych zwierząt,	Cały rok 2011
3.	Zwalczenie i monitorowanie zakaźnych chorób zwierząt	Realizacja programów zwalczania niektórych serotypów Salmonelli w stadach hodowlanych oraz towarowych indyków.	Stanowisko pracy do spraw zdrowia zwierząt i zwalczania chorób zakaźnych zwierząt,	Cały rok 2011
4.	Zwalczenie i monitorowanie zakaźnych chorób zwierząt	Przeprowadzenie akcji wiosennej i akcji jesiennej szczepienia lisów w kierunku wścieklizny lisów wolno żyjących	Stanowisko pracy do spraw zdrowia zwierząt i zwalczania chorób zakaźnych zwierząt,	Cały rok 2011
5.	Zwalczenie i monitorowanie zakaźnych chorób zwierząt	Przygotowanie i przeprowadzenie szkoleń dla powiatowych lekarzy weterynarii oraz pracowników PIW-etów	Zespół ds. ochrony zdrowia zwierząt oraz zespół ds. ochrony konsumenta	Cały rok 2011
6.	Rozszerzenie zakresu badań monitoringowych w środkach spożywczych pochodzenia zwierzęcego i paszach	Akredytacja nowych metod badawczych w Pracowni Badań Chemicznych i Pracowni Mikrobiologicznej, Pracowni Serologii	ZHW-Kierownicy pracowni	2011 r.
7.	Krajowe plany monitoringowe dotyczące środków spożywczych pochodzenia zwierzęcego i pasz oraz Krajowe plany zwalczania chorób zwierząt	wykonywanie rozpoznawczych badań laboratoryjnych	ZHW-Kierownicy pracowni	2011 r.
8.	Zmiana przepisów w zakresie dobrostanu kurcząt rzeźnych	Kontrole jakości nadzoru PLW nad dobrostanem kurcząt rzeźnych	Stanowisko ds. Ochrony zwierząt	2011
9.	Sprawdzenie poprawności nadzoru pełnionego przez urzędowych lekarzy weterynarii w zakładach będących pod bezpośrednim nadzorem PLW	Wykonywanie na bieżąco w ramach prowadzonych kontroli kompleksowych i doraźnych.	Stanowisko ds. higieny produktów pochodzenia zwierzęcego	2011.
10.	Analiza poprawności prowadzonych nadzorów wewnętrznych typu HACCP w zakładach produkujących	Wykonywanie na bieżąco w ramach prowadzonych kontroli kompleksowych i doraźnych.	Stanowisko ds. higieny produktów pochodzenia zwierzęcego	2011.

	żywność pochodzenia zwierzęcego.			
11.	Analiza dokumentacji przedstawionej przez zakład PLW przy dokonywaniu wpisu do rejestru zakładów. Sprawdzenie zgodności dokumentacji z wytycznymi określonymi w art.21.1 Ustawy o produktach pochodzenia zwierzęcego z dnia 16.12.2005r. (z późniejszymi zmianami).	Wykonywanie na bieżąco w ramach prowadzonych kontroli kompleksowych i doraźnych.	Stanowisko ds. higieny produktów pochodzenia zwierzęcego	2011.
12.	Sprawdzenie poprawności nadzoru pełnionego przez urzędowych lekarzy weterynarii w zakładach będących pod bezpośrednim nadzorem PLW	Wykonywanie na bieżąco w ramach prowadzonych kontroli kompleksowych i doraźnych.	Stanowisko ds. higieny produktów pochodzenia zwierzęcego	2011.
13.	Remont schodów zewnętrznych do budynku głównego WIW	Wybranie firmy zewnętrznej	Zespół administracyjno gospodarczy	I półrocze 2011
14.	Wykonanie balustrad schodów zewnętrznych WIW	Wybranie firmy zewnętrznej	Zespół administracyjno gospodarczy	I półrocze 2011
15.	Wykonanie remontu ścian i sufitów w Budynku przy Brynowskiej 31	Wybranie firmy zewnętrznej	Zespół administracyjno gospodarczy	I półrocze 2011
16.	Remont pomieszczeń w budynku WIW i ZHW	Własna ekipa remontowa	Zespół administracyjno gospodarczy	Cały rok 2011
17.	Remont instalacji elektrycznej w budynkach WIW i ZHW – wymiana tablic rozdzielczych	Wybranie firmy zewnętrznej	Zespół administracyjno gospodarczy	II półrocze 2011 po wcześniejszym uzyskaniu dodatkowych środków finansowych
18.	Remont instalacji wod. kan. w budynku ZHW	Wybranie firmy zewnętrznej	Zespół administracyjno gospodarczy	II półrocze 2011 po wcześniejszym uzyskaniu dodatkowych środków finansowych
19.	Wykonanie instalacji solarnej na budynku ZHW	Wybranie firmy zewnętrznej	Zespół administracyjno gospodarczy	II półrocze 2011 po wcześniejszym uzyskaniu dodatkowych środków finansowych
20.	Usunięcie płyt cementowo azbestowych z budynku ZHW	Wybranie firmy zewnętrznej	Zespół administracyjno gospodarczy	II półrocze 2011 po wcześniejszym uzyskaniu dodatkowych środków finansowych